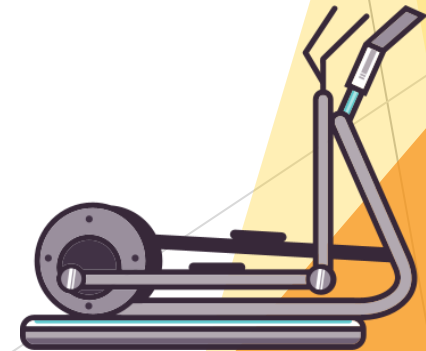




# 口湖鄉 雲林縣口湖鄉老人福利協進會



# 據點現況



1. 社區照顧關懷據點服務人數30人加上台塑樂齡健康活力中心服務人數52人
2. 1樓600.28平方公尺、2樓494.72平方公尺、3樓494.72平方公尺，設有電梯
3. 3層樓皆有無障礙廁所，出入口為無障礙空間
4. 備有滅火器、火警受信總機、室內消防栓及消防自我檢查表
5. 交通：備有長照交通車可供長輩至活動中心使用+嘉義客運1班/1小時



# 目前執行計畫

主要服務範圍有口湖、水林、北港、臺西、四湖、麥寮、東勢等鄉鎮

- 1.社區服務整合中心(長照A單位)
- 2.向陽居日間照顧中心(長照B單位)
- 3.下崙日間照顧中心(長照B單位)
- 4.下崙社區照顧關懷據點(長照C單位)
- 5.台塑樂齡健康活力中心
- 6.家庭照顧者支持性服務創新型計畫
- 7.家庭托顧輔導團隊

優勢：

本會非常熟悉海線的地理環境與人文風情，並以在地老化為服務核心，針對有長期照顧需求之長者進行個案管理，擬定個別化照顧服務計畫，強化社區資源連結效能，建構完善在地服務輸送體系。



# 服務執行經驗

## 預防及延緩失能開班經驗

106年:5班次,65人  
 107年:33班次,73人  
 108年:3班次,18人  
 109年:3班次,17人

KIHON CHECKLIST 施測							
檢測項目	獨立生活IADL	活動、運動	營養	牙口	自閉、退縮	失智	鬱卒、憂鬱
前測	2.02	3.47	0.73	2.2	1.49	2.86	5.02
後測	2.02	3.4	0.37	2.13	1.10	2.88	4.41
進步值	0	0.07	0.36	0.07	0.39	-0.02	0.61

功能性體適能			
	前測	後測	進步值
握力(慣用)	11.75	16.1	4.35
握力(非慣用)	10.87	14.58	3.71
肌耐力	13.9	14.1	0.2
柔軟度	7.22	7.35	0.13
上肢肌力	22.5	23.65	1.15
動態敏捷	9.56	9.83	0.27
心肺耐力	19.47	20.97	1.5



# 服務流程



## 跨域整合多職類服務模式

語言治療師	口腔功能評估、個別化吞嚥功能障礙諮詢、口腔保健指導
營養師	個別化飲食指南、銀髮飲食規劃課程、銀髮營養課程指導
物理治療師	個別化運動處方、運動傷害預防課程、銀髮運動課程指導
護理師	運動防護問題諮詢、緊急救護基礎觀念、疾病用藥與運動安全
社工	課前電話問安及提醒、課程規劃與滿意度調查、運動安全檢視

# 願景

- 打造偏鄉銀髮運動樂活基地
- 設施活用三代運動-從幼到老一同參與帶動運動風氣

本會以計畫結合計畫營運  
不定期有外界善心人士贊助  
故以**回饋在地**的方式，鼓勵長者參與本計畫活動

**並無規劃收費機制**  
如有額外支出由本會自籌支付！



運動3C爺奶笑嘻嘻[關心(CONCERN)照顧(CARE)改變(CHANGE)]

關心關懷長者身心、全人全家整體性照顧服務、改變老年生活型態及生活品質