



雲林縣稅務局統計通報

(112-01)

雲林縣契稅及印花稅稅收概況

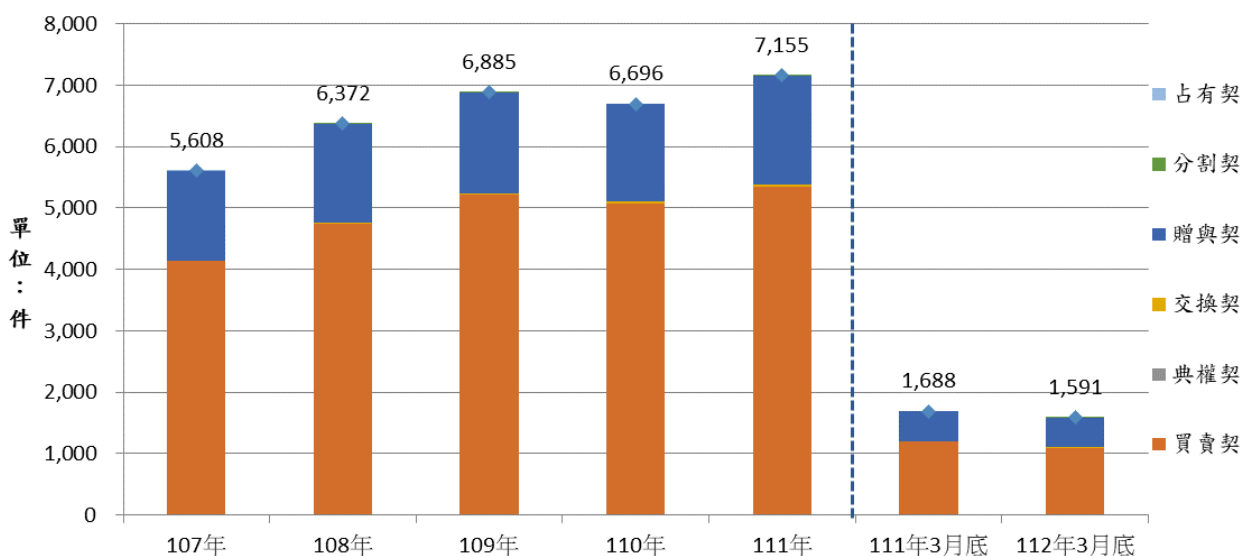
112年5月

不動產之買賣、承典、交換、贈與、分割或因占有取得所有權者，均應申報繳納契稅。另印花稅並非定期開徵之底冊稅，稅收多寡與民眾勞務、工程承攬規模及意願息息相關，同時不動產交易市場景氣興衰亦會對印花稅、契稅稅收造成間接影響，而較難掌握其稅收盈虛，皆屬於機會稅之一種。本文針對本縣契稅開徵之件數、契價、本稅及印花稅開徵之各項實徵數比率進行簡要分析，俾供施政決策之參考。

一、112年3月底本縣契稅查定件數為1,591件，較上年同期減少5.75%，主要是不動產轉換之買賣契及交換契件數減少。

112年3月底(截至112年第1季)本縣契稅查定件數為1,591件、契價為7億7,680萬2千元、本稅4,650萬9千元。契稅查定與上年同期(111年3月底)相較，件數減少97件(-5.75%)、契價減少5,843萬8千元(-7.00%)、本稅減少342萬3千元(-6.86%)。契稅查定件數以買賣契占契稅最多，贈與契占次之，近5年契稅件數除110年度負成長外，其餘年度呈現正成長之趨勢。(詳表1及圖1)。

圖1 雲林縣近5年契稅查定件數趨勢圖



資料來源：雲林縣契稅查定

表1 雲林縣契稅查定概況

單位：件；%；新台幣千元

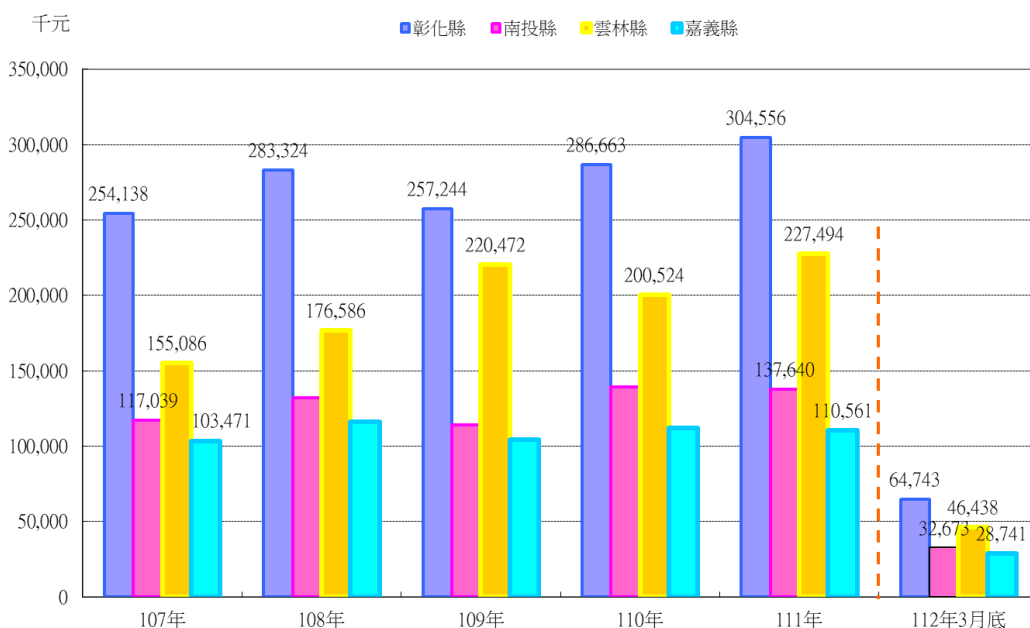
年別	項目	總計	買賣契	典權契	交換契	贈與契	分割契	占有契
107年	件數	5,608	4,132	-	14	1,458	3	1
	契價	2,581,953	2,255,997	-	3,744	321,493	421	298
	本稅	154,773	135,360	-	81	19,289	25	18
108年	件數	6,372	4,748	-	14	1,607	3	-
	契價	3,034,789	2,593,451	-	3,620	425,670	12,048	-
	本稅	180,998	155,607	-	75	24,593	723	-
109年	件數	6,885	5,213	-	26	1,639	7	-
	契價	3,679,379	3,253,422	-	25,071	400,112	774	-
	本稅	219,734	195,188	-	504	24,007	35	-
110年	件數	6,696	5,080	-	27	1,589	-	-
	契價	3,463,555	3,056,831	-	16,702	390,021	-	-
	本稅	207,242	183,410	-	431	23,401	-	-
111年	件數	7,155	5,341	-	36	1,769	9	-
	契價	3,863,531	3,420,852	-	17,948	423,608	1,123	-
	本稅	231,109	205,251	-	412	25,416	30	-
111年3月底	件數	1,688	1,196	-	11	481	-	-
	契價	835,240	704,420	-	5,080	125,740	-	-
	本稅	49,932	42,265	-	122	7,544	-	-
112年3月底	件數	1,591	1,097	-	5	484	5	-
	契價	776,802	652,067	-	3,025	121,071	640	-
	本稅	46,509	39,124	-	93	7,264	28	-
112年3月底較 111年3月底	增減數	件數	-97	-99	-	-6	3	5
	契價	-58,438	-52,353	-	-2,055	-4,669	640	-
	本稅	-3,423	-3,141	-	-29	-280	28	-
增減%	件數	-5.75	-8.28	-	-54.55	0.62	--	--
	契價	-7.00	-7.43	-	-40.45	-3.71	--	--
	本稅	-6.86	-7.43	-	-23.77	-3.71	--	--
111年較110年	增減數	件數	459	261	-	9	180	9
	契價	399,976	364,021	-	1,246	33,587	1,123	-
	本稅	23,867	21,841	-	-19	2,015	30	-
增減%	件數	6.85	5.14	-	33.33	11.33	-	-
	契價	11.55	11.91	-	7.46	8.61	-	-
	本稅	11.52	11.91	-	-4.41	8.61	-	-

資料來源：雲林縣契稅查定

二、112年3月底本縣契稅實徵淨額為4,643萬8千元，近5年本縣契稅實徵淨額在相鄰縣市中，僅次於彰化縣。

觀察近5年本縣契稅實徵淨額，111年度為2億2,749萬4千元相較110年度增加2,697萬元(13.45%)，相較107年度則增加了7,240萬8千元(46.69%)，除110年度負成長外，其餘年度呈現正成長之趨勢。在相鄰縣市中，本縣契稅實徵淨額僅次於彰化縣，高於南投縣及嘉義縣，居第二位。(詳圖2)

圖2 雲林縣契稅實徵數與鄰近縣市比較

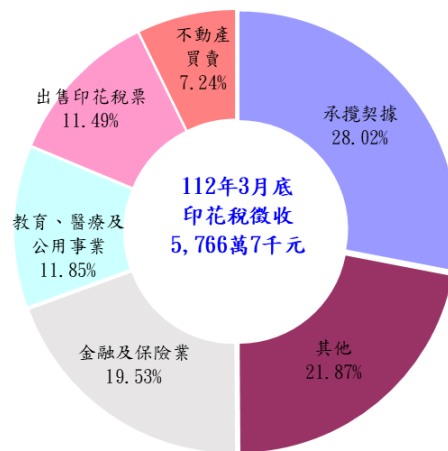


資料來源：財政部財政統計資料庫

三、112年3月底本縣印花稅徵收5,766萬7千元，較上年同期增加19.49%，主要是大額承攬契據稅收增加。

112年3月底(截至112年第1季)本縣印花稅徵收5,766萬7千元，其中來自承攬契據收入1,616萬元為最高，占28.02%，次為金融及保險業收入1,126萬2千元，占19.53%，教育、醫療及公用事業683萬5千元，占11.85%，出售印花稅票占11.49%，不動產買賣占7.24%。與上年度同期(111年3月底)相較，增加940萬7千元(19.49%)。觀察近5年除出售印花稅票及不動產買賣減少，其餘增加，以承攬契據成長為最，惟110年度承攬契據較109年度減少2,813萬2千元(-47.04%)，另111年度承攬契據又較110年度增加1,466萬3千元(46.29%)。(詳圖3、表2及圖4)。

圖3 雲林縣印花稅徵收來源比



資料來源：本局印花稅徵收

表2 雲林縣印花稅徵收概況

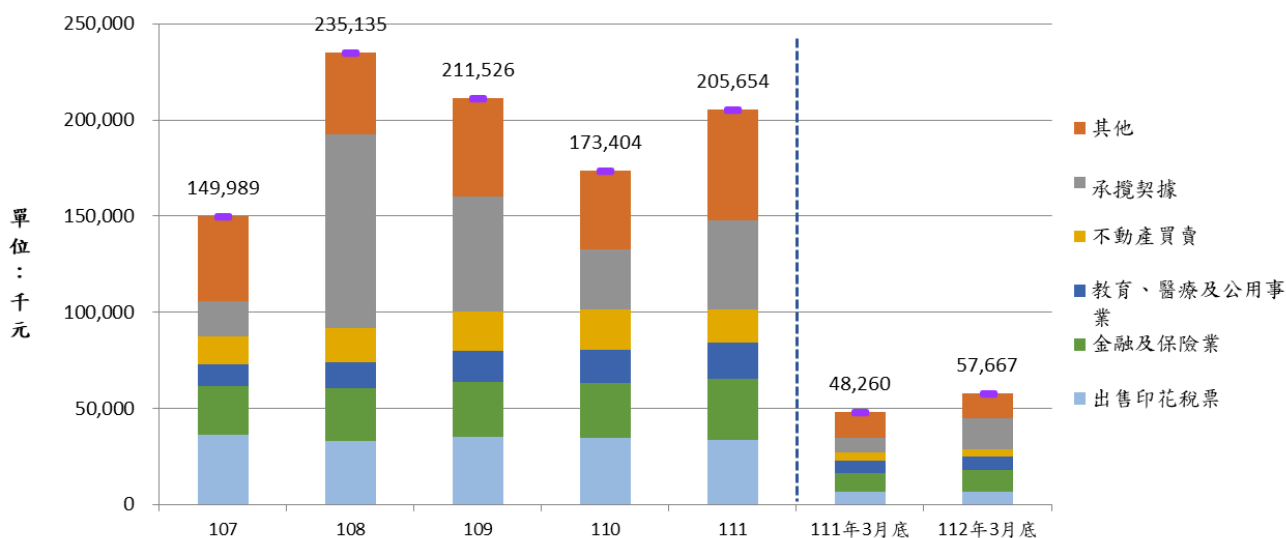
單位：千元；%

項目別 年(月底)別	合計	出售印花稅票	彙總自繳稅額		大額繳納		其他 ①	
			金融及保險業	教育、醫療及公用事業	不動產買賣	承攬契據		
107	149,989	36,150	25,248	11,674	14,440	18,116	44,362	
108	235,135	32,815	27,586	13,484	17,779	101,047	42,424	
109	211,526	35,339	28,480	15,816	20,548	59,809	51,534	
110	173,404	34,592	28,641	17,370	20,623	31,677	40,501	
111	205,654	33,792	31,299	19,135	17,448	46,340	57,640	
111年3月底	48,260	6,466	9,898	6,372	4,476	7,640	13,407	
112年3月底	57,667	6,626	11,262	6,835	4,173	16,160	12,612	
112年3月底較 111年3月底	增減數	9,407	160	1,364	463	-303	8,520	-795
	增減%	19.49	2.47	13.78	7.27	-6.77	111.52	-5.93
111年較110年	增減數	32,250	-800	2,658	1,765	-3,175	14,663	17,139
	增減%	18.60	-2.31	9.28	10.16	-15.40	46.29	42.32

資料來源：本局印花稅徵收

附註：①彙總自繳及大額繳納類別中所占比重較低之其餘行業稅收皆歸入於其他，包括傳播、營建、服務、遺產分割協議書、不動產交換(或贈與、分割合併)、銀錢收據、押標金收據、不動產信託、買賣動產及其他。

圖4 雲林縣近5年印花稅徵收趨勢圖

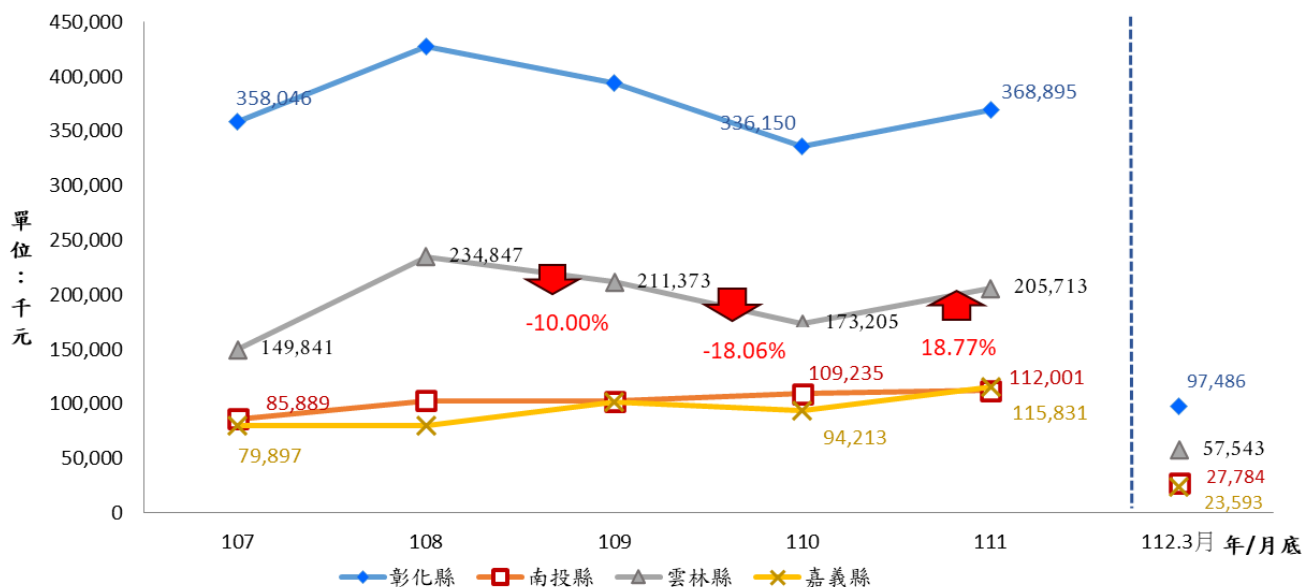


資料來源：本局印花稅徵收

四、112年3月底本縣印花稅實徵淨額5,754萬3千元，近5年本縣印花稅實徵淨額在相鄰縣市中，僅次於彰化縣。

觀察近5年本縣印花稅實徵淨額，111年度為2億571萬3千元，受承攬契據增加之影響，相較110年度增加3,250萬8千元(18.77%)，較107年度則增加了5,587萬2千元(37.29%)，呈現正成長之趨勢。在相鄰縣市中，本縣印花稅實徵淨額僅次於彰化縣，高於南投縣及嘉義縣，居第二位。(詳圖5)

圖5 雲林縣印花稅實徵數與相鄰縣市比較



資料來源：財政部財政統計資料庫

註：財政部統計資料庫與本局印花稅徵收報表實徵數之差異係為系統報表產製時間差異以及本局印花稅徵收報表之實徵數不包含退稅。