



雲林縣稅務局統計通報

(110-02)

雲林縣契稅及印花稅稅收概況

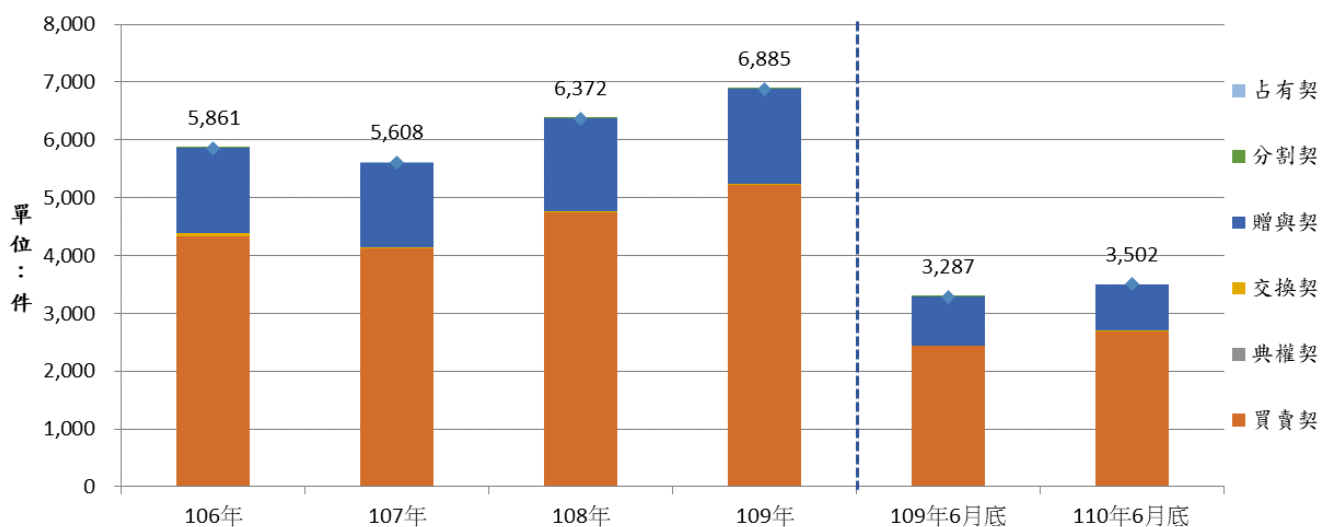
110年8月

不動產之買賣、承典、交換、贈與、分割或因占有取得所有權者，均應申報繳納契稅。另印花稅並非定期開徵之底冊稅，稅收多寡與民眾勞務、工程承攬規模及意願息息相關，同時不動產交易市場景氣興衰亦會對印花稅、契稅稅收造成間接影響，而較難掌握其稅收盈虛，皆屬於機會稅之一種。本文針對本縣契稅開徵之件數、契價、本稅及印花稅開徵之各項實徵數比率進行簡要分析，俾供施政決策之參考。

一、110年6月底本縣契稅查定件數為3,502件，較上年同期增加6.54%，主要是不動產轉換之買賣契件數增加。

110年6月底(截至110年第2季)本縣契稅查定件數為3,502件、契價為18億3,880萬5千元、本稅1億1,029萬3千元。契稅查定與上年同期(110年6月底)相較，件數增加215件(6.54%)、契價增加2億3,644萬4千元(14.76%)、本稅增加1,470萬3千元(15.38%)，其中件數以買賣契占契稅最多，贈與契占次之，近4年契稅件數平均呈現正成長之趨勢。(詳表1及圖1)。

圖1 雲林縣近4年契稅查定件數趨勢圖



資料來源：雲林縣契稅查定

表1 雲林縣契稅查定概況

單位：件；%；新台幣千元

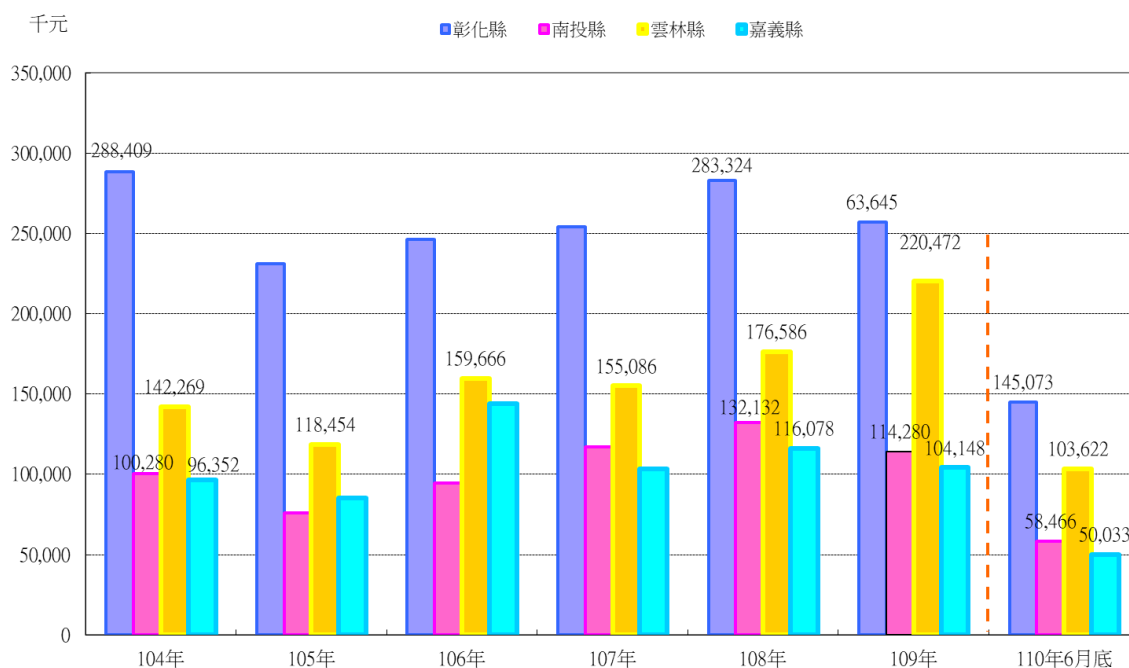
年別	項目	總計	買賣契	典權契	交換契	贈與契	分割契	占有契	
106年	件數	5,861	4,338	-	44	1,478	1	-	
	契價	2,789,906	2,369,958	-	37,142	382,786	21	-	
	本稅	165,922	142,197	-	756	22,967	1	-	
107年	件數	5,608	4,132	-	14	1,458	3	1	
	契價	2,581,953	2,255,997	-	3,744	321,493	421	298	
	本稅	154,773	135,360	-	81	19,289	25	18	
108年	件數	6,372	4,748	-	14	1,607	3	-	
	契價	3,034,789	2,593,451	-	3,620	425,670	12,048	-	
	本稅	180,998	155,607	-	75	24,593	723	-	
109年	件數	6,885	5,213	-	26	1,639	7	-	
	契價	3,679,379	3,253,422	-	25,071	400,112	774	-	
	本稅	219,734	195,188	-	504	24,007	35	-	
109年6月底	件數	3,287	2,440	-	7	836	4	-	
	契價	1,602,361	1,401,126	-	13,357	187,493	385	-	
	本稅	95,590	84,050	-	267	11,250	23	-	
110年6月底	件數	3,502	2,690	-	8	804	-	-	
	契價	1,838,805	1,628,738	-	1,100	208,967	-	-	
	本稅	110,293	97,724	-	31	12,538	-	-	
110年6月底較 109年6月底	增減數	件數	215	250	-	1	-32	-4	-
		契價	236,444	227,612	-	-12,257	21,474	-385	-
		本稅	14,703	13,674	-	-236	1,288	23	-
	增減%	件數	6.54	10.25	-	-14.29	-3.83	--	--
		契價	14.76	16.24	-	-91.76	11.45	--	--
		本稅	15.38	16.27	-	-88.39	11.45	--	--
109年較108年	增減數	件數	513	465	-	12	32	4	-
		契價	644,590	659,971	-	21,451	-25,558	-11,274	-
		本稅	38,736	39,581	-	429	-586	688	-
	增減%	件數	8.05	9.79	-	86	1.99	--	--
		契價	21.24	25.45	-	592.57	-6.00	--	--
		本稅	21.40	25.44	-	572.00	-2.38	--	--

資料來源：雲林縣契稅查定

二、110年6月底本縣契稅實徵淨額為1億362萬2千元，近6年本縣契稅實徵淨額在相鄰縣市中，僅次於彰化縣。

觀察近6年本縣契稅實徵淨額，109年度為2億2,047萬2千元相較108年度增加4,388萬6千元(24.85%)，相較104年度則增加了7,820萬3千元(54.97%)，平均呈現正成長之趨勢。在相鄰縣市中，本縣契稅實徵淨額僅次於彰化縣，高於南投縣及嘉義縣，居第二位。(詳圖2)

圖2 雲林縣契稅實徵數與鄰近縣市比較

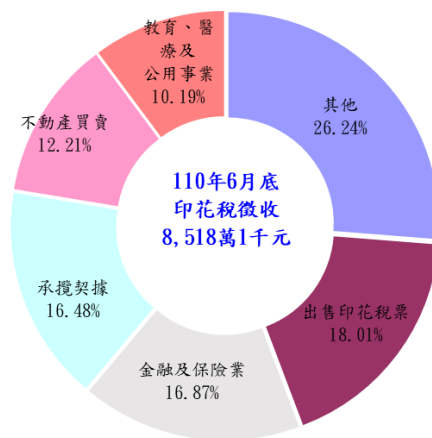


資料來源：財政部財政統計資料庫

三、110年6月底本縣印花稅徵收8,518萬1千元，較上年同期減少26.44%，主要是大額承攬契據稅收減少。

110年6月底(截至110年第2季)本縣印花稅徵收8,518萬1千元，其中來自售印花稅票收入1,534萬3千元為最高，占18.01%，次為金融及保險業收入1,437萬4千元，占16.87%，承攬契據1,403萬6千元，占16.48%，不動產買賣1,039萬7千元，占12.21%，教育、醫療及公用事業占10.19%。與上年年度同期(109年6月底)相較，減少3,062萬1千元(-26.44%)。觀察近6年除出售印花稅票減少，其餘增加，以承攬契據成長為最，108年度承攬契據較107年度增加8,293萬1千元，成長457.78%，但109年度承攬契據較108年度減少4,123萬8千元(-40.81%)。(詳圖3、表2及圖4)。

圖3 雲林縣印花稅徵收來源比



資料來源：本縣稅務局印花稅徵收

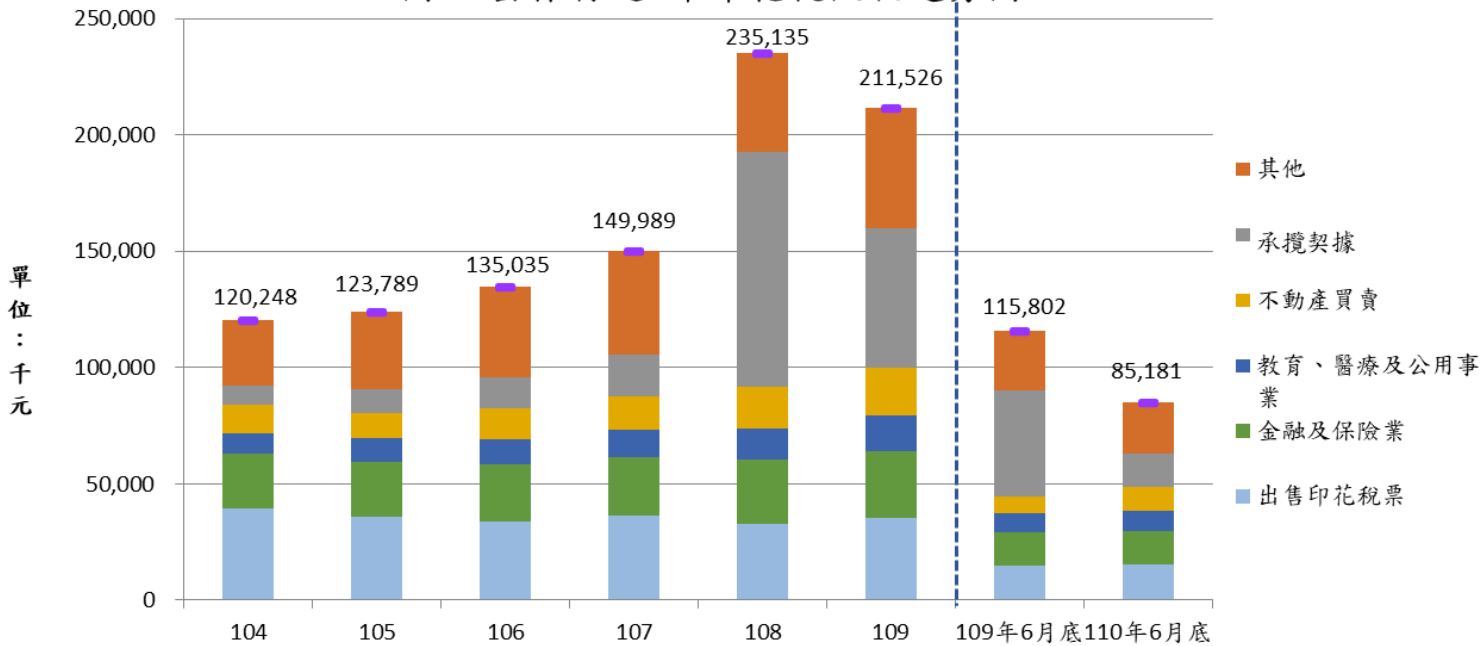
表2 雲林縣印花稅徵收概況

項目別 年(月底)別	合計	出售印花稅票	彙總自繳稅額		大額繳納		其他 ①	
			金融及保險業	教育、醫療及公用事業	不動產買賣	承攬契據		
			單位：千元；%					
104	120,248	39,351	23,898	8,458	12,315	8,450	27,776	
105	123,789	35,765	23,866	9,879	11,204	10,039	33,036	
106	135,035	34,035	24,443	10,633	13,509	13,158	39,258	
107	149,989	36,150	25,248	11,674	14,440	18,116	44,362	
108	235,135	32,815	27,586	13,484	17,779	101,047	42,424	
109	211,526	35,339	28,480	15,816	20,548	59,809	51,534	
109年6月底	115,802	15,036	14,418	7,965	7,344	45,534	25,504	
110年6月底	85,181	15,343	14,374	8,677	10,397	14,036	22,354	
110年6月底較 109年6月底	增減數	-30,621	306	-44	711	3,052	-31,498	-3,150
	增減%	-26.44	2.04	-0.30	8.93	41.56	-69.18	-12.35
109年較108年	增減數	-23,609	2,524	894	2,331	2,769	-41,238	9,111
	增減%	-10.04	7.69	3.24	17.29	15.58	-40.81	21.48

資料來源：本縣稅務局印花稅徵收

附註：①彙總自繳及大額繳納類別中所占比重較低之其餘行業稅收皆歸入於其他，包括傳播、營建、服務、遺產分割協議書、不動產交換(或贈與、分割合併)、銀錢收據、押標金收據、不動產信託、買賣動產及其他。

圖4 雲林縣近6年印花稅徵收趨勢圖

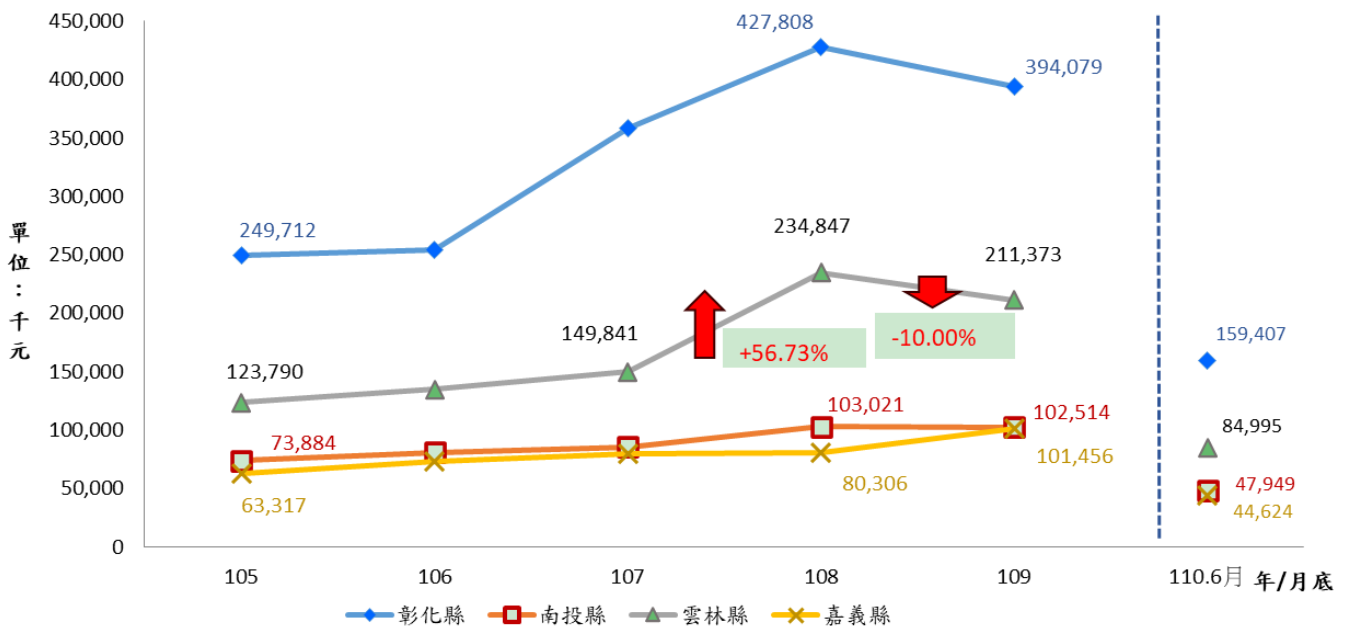


資料來源：本縣稅務局印花稅徵收

四、110年6月底本縣印花稅實徵淨額8,499萬5千元，近5年本縣印花稅實徵淨額在相鄰縣市中，僅次於彰化縣。

觀察近6年本縣印花稅實徵淨額，109年度為2億1,137萬3千元，受承攬契據減少之影響，相較108年度大幅衰退2,361萬元(-10.00%)，較105年度則增加了8,758萬3千元(70.75%)，呈現正成長之趨勢。在相鄰縣市中，本縣印花稅實徵淨額僅次於彰化縣，高於南投縣及嘉義縣，居第二位。(詳圖5)

圖5 雲林縣印花稅實徵數與相鄰縣市比較



資料來源：財政部財政統計資料庫

註：財政部統計資料庫與本局印花稅徵收報表實徵數之差異係為系統報表產製時間差異以及本局印花稅徵收報表之實徵數不包含退稅。