



# 雲林縣稅務局統計通報

(109-03)

## 雲林縣契稅及印花稅稅收概況

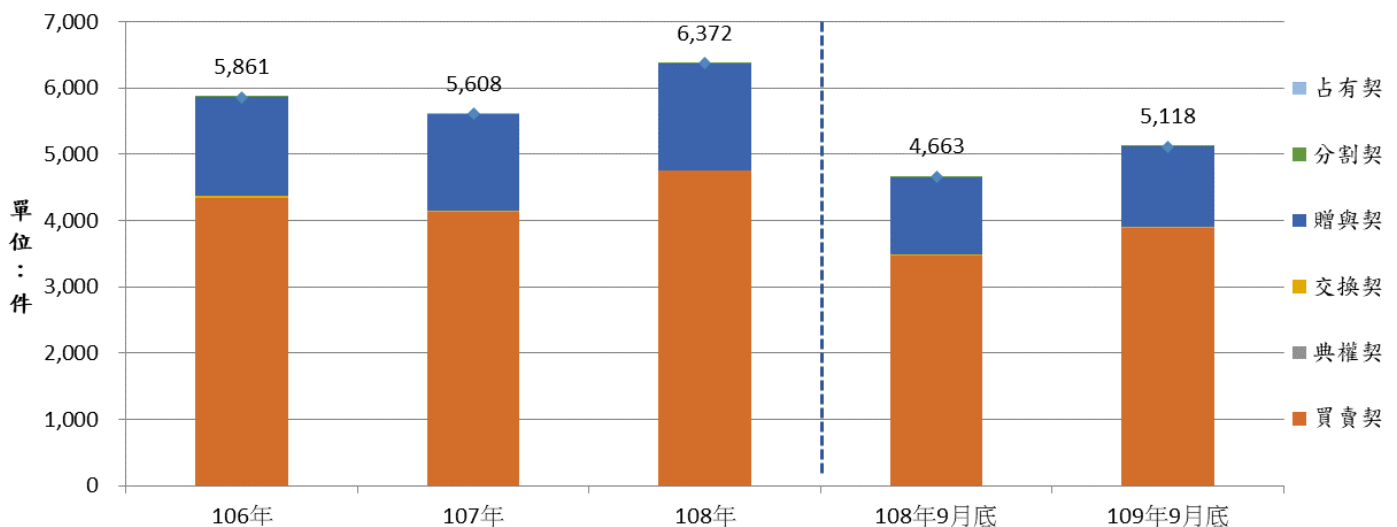
109年11月

不動產之買賣、承典、交換、贈與、分割或因占有取得所有權者，均應申報繳納契稅。另印花稅並非定期開徵之底冊稅，稅收多寡與民眾勞務、工程承攬規模及意願息息相關，同時不動產交易市場景氣興衰亦會對印花稅、契稅稅收造成間接影響，而較難掌握其稅收盈虛，皆屬於機會稅之一種。本文針對本縣契稅開徵之件數、契價、本稅及印花稅開徵之各項實徵數比率進行簡要分析，俾供施政決策之參考。

一、109年9月底本縣契稅查定件數為5,118件，較上年同期增加9.76%，主要是不動產轉換之買賣契件數增加。

109年9月底(截至本年第三季)本縣契稅查定件數為5,118件、契價為26億4,040萬7千元、本稅1億5,745萬8千元。契稅查定與上年同期(108年9月底)相較，件數增加455件(9.76%)、契價增加4億5,491萬4千元(20.82%)、本稅增加2,640萬3千元(20.15%)，其中件數以買賣契占契稅75.89%為最多，贈與契占23.64%次之，近3年契稅件數平均呈現正成長之趨勢。(詳表1及圖1)。

圖1 雲林縣近3年契稅查定件數趨勢圖



資料來源：雲林縣契稅查定

表1 雲林縣契稅查定概況

單位：件；%；新台幣千元

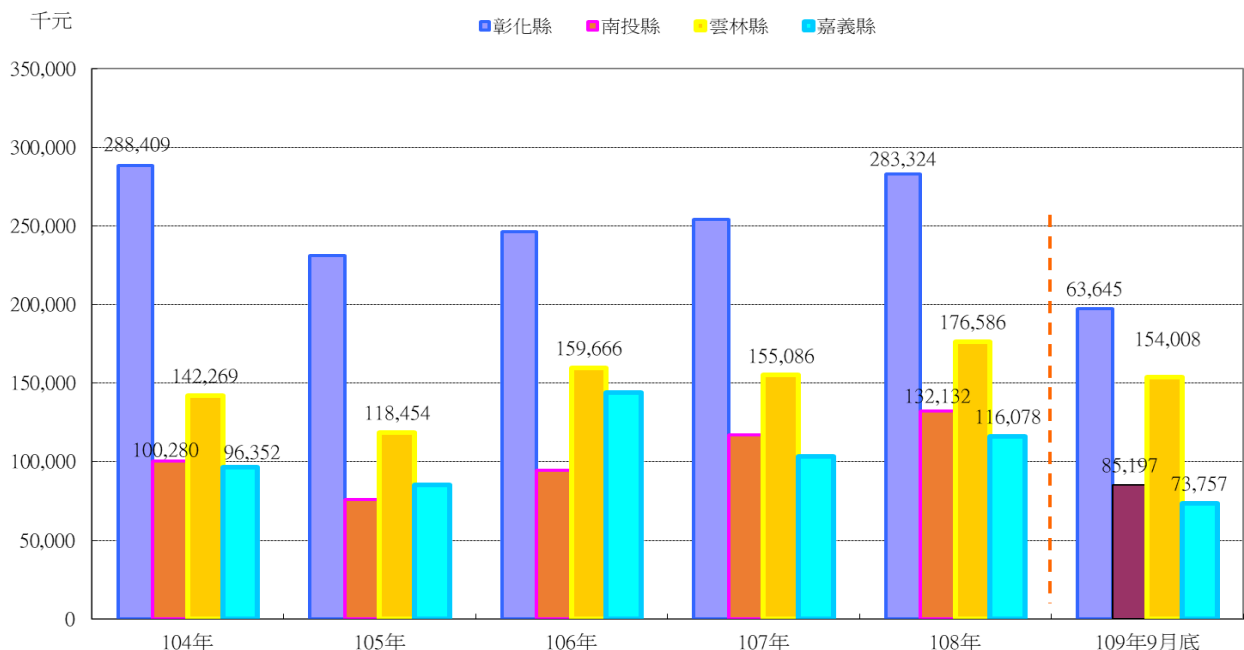
年別	項目	總計	買賣契	典權契	交換契	贈與契	分割契	占有契
106年	件數	5,861	4,338	-	44	1,478	1	-
	契價	2,789,906	2,369,958	-	37,142	382,786	21	-
	本稅	165,922	142,197	-	756	22,967	1	-
107年	件數	5,608	4,132	-	14	1,458	3	1
	契價	2,581,953	2,255,997	-	3,744	321,493	421	298
	本稅	154,773	135,360	-	81	19,289	25	18
108年	件數	6,372	4,748	-	14	1,607	3	-
	契價	3,034,789	2,593,451	-	3,620	425,670	12,048	-
	本稅	180,998	155,607	-	75	24,593	723	-
108年9月底	件數	4,663	3,478	-	8	1,174	3	-
	契價	2,185,493	1,876,473	-	1,893	295,079	12,048	-
	本稅	131,055	112,588	-	39	17,705	723	-
109年9月底	件數	5,118	3,884	-	19	1,210	5	-
	契價	2,640,407	2,337,293	-	23,741	278,883	490	-
	本稅	157,458	140,220	-	476	16,733	29	-
109年9月底較 108年9月底	增減數	件數 455	406	-	11	36	2	-
	契價 454,914	460,820	-	21,848	-16,196	-11,558	-	
	本稅 26,403	27,632	-	437	-972	694	-	
增減%	件數 9.76	11.67	-	137.50	3.07	--	-	
	契價 20.82	24.56	-	1,154.15	-5.49	--	-	
	本稅 20.15	24.54	-	1,120.51	-5.49	--	-	
108年較107年	增減數	件數 764	616	-	-	149	-	-1
	契價 452,836	337,454	-	-124	104,177	11,627	-298	
	本稅 26,224	20,247	-	-6	5,304	698	-18	
增減%	件數 13.62	14.91	-	-	10.22	-	-100.00	
	契價 17.54	14.96	-	-3.31	32.40	2,761.44	-100.00	
	本稅 16.94	14.96	-	-7.50	27.49	2,761.44	-100.00	

資料來源：雲林縣契稅查定

## 二、109年9月底本縣契稅實徵淨額為1億5,400萬8千元，近5年本縣契稅實徵淨額在相鄰縣市中，僅次於彰化縣。

觀察近5年本縣契稅實徵淨額，108年度為1億7,658萬6千元相較107年度增加2,150萬元(13.86%)，相較104年度則增加了3,431萬7千元(24.12%)，平均呈現正成長之趨勢。在相鄰縣市中，本縣契稅實徵淨額僅次於彰化縣，高於南投縣及嘉義縣，居第二位。(詳圖2)

圖2 雲林縣契稅實徵數與鄰近縣市比較

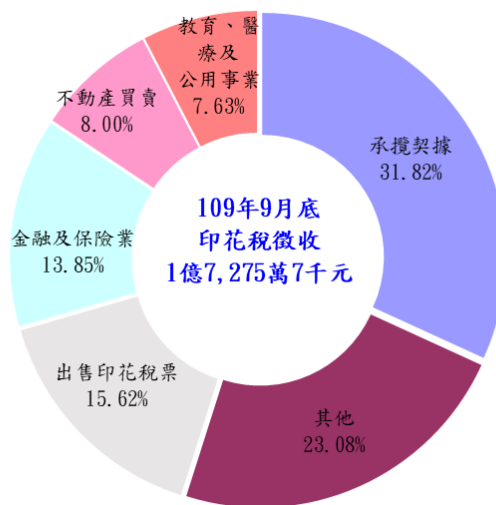


資料來源：財政部財政統計資料庫

三、109年9月底本縣印花稅徵收1億7,275萬7千元，較上年同期增加44.94%，主要是大額承攬契據稅收增加。

109年9月底(截至本年第三季)本縣印花稅徵收1億7,275萬7千元，其中來自承攬契據收入5,496萬9千元為最高，占31.82%，次為出售印花稅票收入2,697萬7千元，占15.62%，金融及保險業2,393萬1千元，占13.85%，不動產買賣占8.00%，教育、醫療及公用事業占7.63%。與上年度同期(108年9月底)相較，增加5,356萬4千元(44.94%)。觀察近5年除出售印花稅票減少，其餘增加，以承攬契據成長為最，108年度承攬契據較107年度增加8,293萬1千元，成長457.78%。(詳圖3、表2及圖4)。

圖3 雲林縣印花稅徵收來源比



資料來源：本縣稅務局印花稅徵收

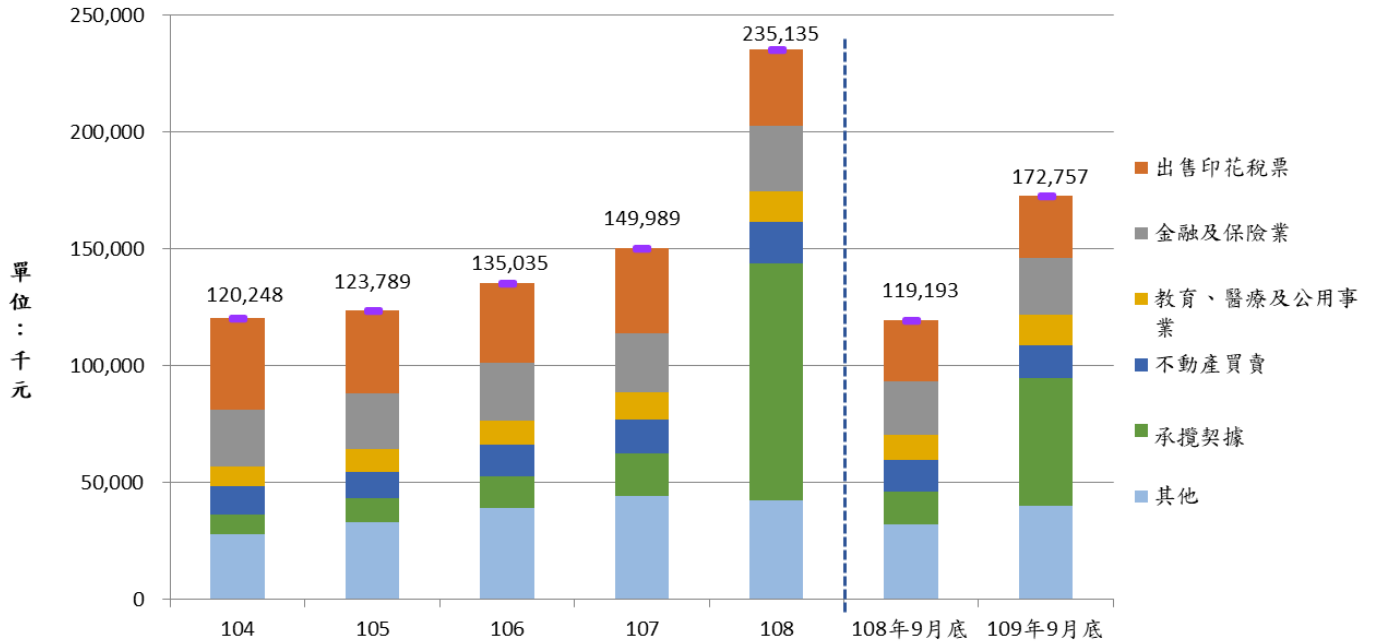
表2 雲林縣印花稅徵收概況

項目別 年(月底)別	合計	出售印花稅票	彙總自繳稅額		大額繳納		其他 ①	
			金融及保險業	教育、醫療及公用事業	不動產買賣	承攬契據		
			單位：千元；%					
104	120,248	39,351	23,898	8,458	12,315	8,450	27,776	
105	123,789	35,765	23,866	9,879	11,204	10,039	33,036	
106	135,035	34,035	24,443	10,633	13,509	13,158	39,258	
107	149,989	36,150	25,248	11,674	14,440	18,116	44,362	
108	235,135	32,815	27,586	13,484	17,779	101,047	42,424	
108年9月底	119,193	25,765	22,914	11,155	13,286	14,212	31,860	
109年9月底	172,757	26,977	23,931	13,181	13,824	54,969	39,875	
109年9月底較 108年9月底	增減數	53,564	1,212	1,016	2,026	538	40,756	8,015
	增減%	44.94	4.70	4.44	18.16	4.05	286.77	25.16
108年較107年	增減數	85,146	-3,334	2,339	1,810	3,339	82,931	-1,938
	增減%	56.77	-9.22	9.26	15.50	23.13	457.77	-4.37

資料來源：本縣稅務局印花稅徵收

附註：①彙總自繳及大額繳納類別中所占比重較低之其餘行業稅收皆歸入於其他，包括傳播、營建、服務、遺產分割協議書、不動產交換(或贈與、分割合併)、銀錢收據、押標金收據、不動產信託、買賣動產及其他。

圖4 雲林縣近5年印花稅徵收趨勢圖

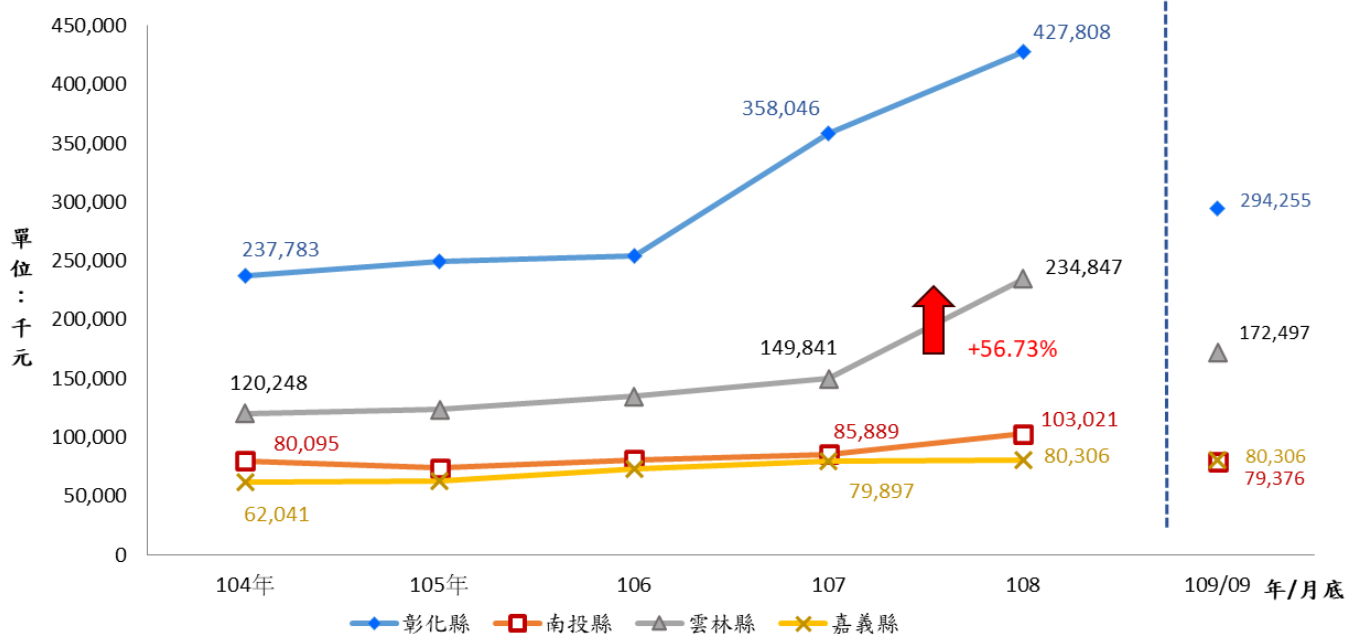


資料來源：本縣稅務局印花稅徵收

四、109年9月底本縣印花稅實徵淨額1億7,249萬7千元，近5年本縣印花稅實徵淨額在相鄰縣市中，僅次於彰化縣。

觀察近5年本縣印花稅實徵淨額，108年度為2億3,484萬7千元，受承攬契據增加之影響，相較107年度大幅成長8,500萬6千元(56.73%)，較104年度則增加了1億1,459萬9千元(95.30%)，呈現正成長之趨勢。在相鄰縣市中，本縣印花稅實徵淨額僅次於彰化縣，高於南投縣及嘉義縣，居第二位。(詳圖5)

圖5 雲林縣印花稅實徵數與相鄰縣市比較



資料來源：財政部財政統計資料庫

註：財政部統計資料庫與本局印花稅徵收報表實徵數之差異係為系統報表產製時間差異以及本局印花稅徵收報表之實徵數不包含退稅。