

107 年

雲林縣稅務性別

統計分析



編製機關：雲林縣稅務局

中華民國 108 年 8 月

目 錄

一、前言	1
二、人口特性	1
三、房屋稅	2
四、地價稅	4
五、結語	5
六、資料來源	6

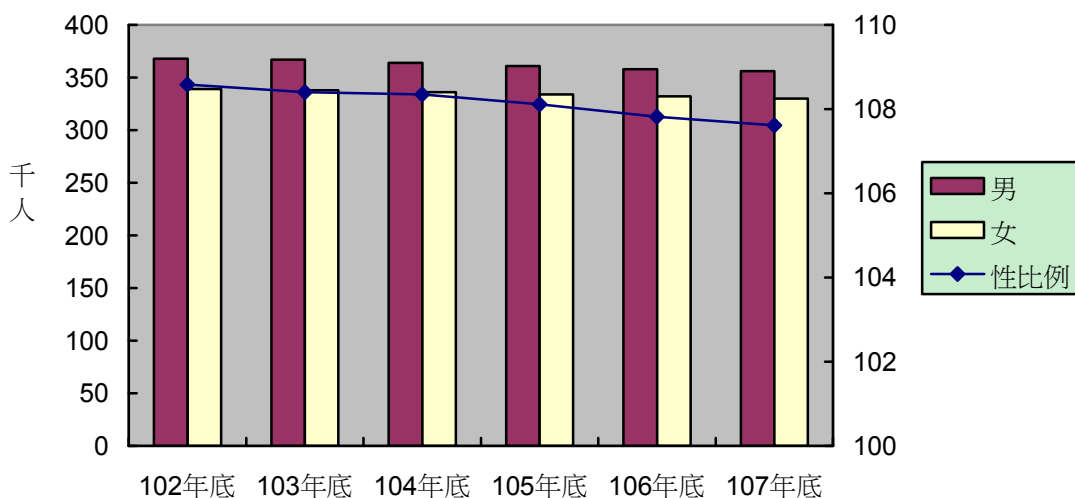
一、前言

國內在過去普遍存有重男輕女之觀念，致女性權益長期以來備受壓抑，隨著時代的變遷，性別平權意識逐漸抬頭，在1995年聯合國第4屆世界婦女會議通過「北京行動宣言」，正式以「性別主流化」作為各國達成性別平等之全球性策略，並於91年3月公佈實施之「兩性工作平等法」即為促進性別實質平等之重要法案。

性別統計分析係指運用性別統計之數據及相關資訊，從性別觀點分析造成不同性別者處境差異之原因並考量男性與女性的角色與責任、社會上的地位、取用資源的可近性與需求的差異，以及社會對於兩性行為的影響，期使政府再研究、政策決定與計畫發展時，讓不同性別者獲得真正公平。

二、人口特性

截至107年12月底止，本縣總人口數計68萬6,022人，女性為33萬444人(占48%)，男性為355,578人(占52%)，107年性比例為107.61(即男性為女性1.08倍)，近6年人口數及性比例皆呈逐年遞減之趨勢。(詳表一)



說明：性比例指男性人口對女性人口的比例，即每百女子所當男子數

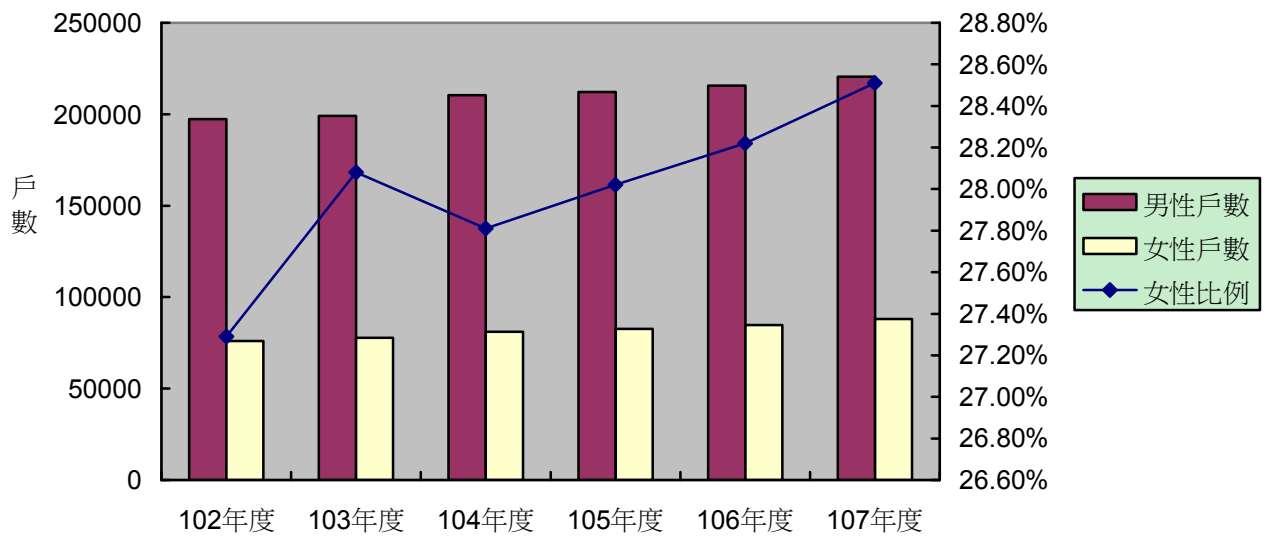
$(\text{男性人口}/\text{女性人口}) \times 100$

三、房屋稅

本局依據房屋稅相關法規規定，對於附著於土地之各種房屋，及有關增加該房屋使用價值之建築物為課徵對象，每年開徵 1 次。經統計 102 至 107 年度納稅義務人男性與女性比例如下：

- 一、102 年度男性計 19 萬 7,371 戶，女性計 7 萬 5,971 戶，男女比例為 72.21%：27.79%。
- 二、103 年度男性計 19 萬 9,070 戶，女性計 7 萬 7,706 戶，男女比例為 71.92%：28.08%。
- 三、104 年度男性計 21 萬 480 戶，女性 8 萬 1,083 戶，男女比例為 72.19%：27.81%。
- 四、105 年度男性計 21 萬 2,207 戶，女性計 8 萬 2,602 戶，男女比例為 71.98%：28.02%。
- 五、106 年度男性計 21 萬 5,635 戶，女性計 8 萬 4,780 戶，男女比例為 71.78%：28.22%。
- 六、107 年度男性計 22 萬 612 戶，女性計 8 萬 7,996 戶，男女比例為 71.49%：28.51%。(詳圖二)

《圖二》



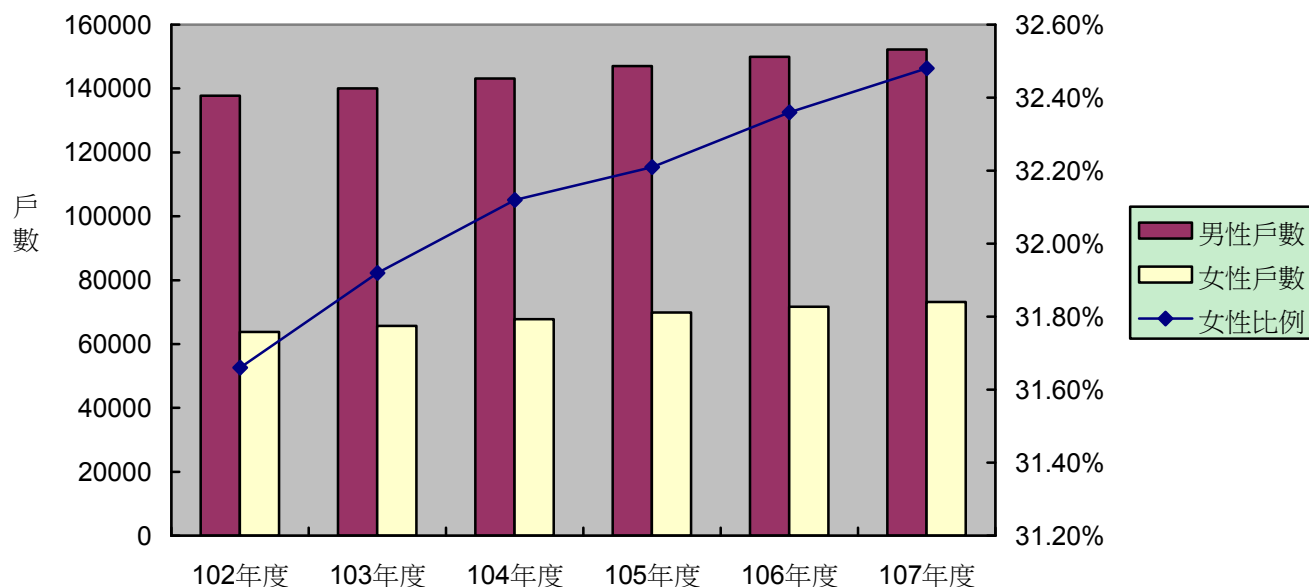
六個年度持有房屋之男性戶數均相較女性為多，女性戶數比例有微幅增加之趨勢。

四、地價稅

本局依據土地稅相關法規規定，對於已規定地價之土地課徵地價稅，每年開徵1次。經統計102至107年度納稅義務人男性與女性比例如下：

- 一、102年度男性計13萬7,715戶，女性計6萬3,797戶，男女比例為68.34%：31.66%。
- 二、103年度男性計14萬62戶，女性計6萬5,657戶，男女比例為68.08%：31.92%。
- 三、104年度男性計14萬3,128戶，女性6萬7,726戶，男女比例為67.88%：32.12%。
- 四、105年度男性計14萬7,047戶，女性計6萬9,854戶，男女比例為67.79%：32.21%。
- 五、106年度男性計14萬9,919戶，女性計7萬1,708戶，男女比例為67.64%：32.36%。
- 六、107年度男性計15萬2,206戶，女性計7萬3,208戶，男女比例為67.52%：32.48%。(詳圖三)

《圖三》



六個年度持有土地之男性戶數均相較女性為多，女性戶數比例有微幅增加之趨勢。

五、結語

- (1)107 年底男女性比例為 107.61，近 6 年人口數及性比例皆呈逐年遞減之趨勢，顯示男女人數漸趨一致。
- (2)102 至 107 年度房屋及土地之戶數，男女比例上有極大落差，可能為傳統文化上的觀念，大多父母係將不動產贈與兒子，導致男女持有之不動產比例存在差異主要原因之一，不過近年來受性別平等觀念之影響，女性佔總戶數之比例有些許上升，若政府政策與計畫推動改善傳統文化之陋習部分，將有望更快速促使男女性持有不動產更加平等。

六、資料來源

1. 財政部 <https://www.mof.gov.tw/List/Index?nodeid=294>
2. 雲林縣政府性別統計專區
<http://yunlin.dgbas.gov.tw/STATWeb/Page/TopicPage.aspx?Uid=7>
3. 行政院主計總處性別統計
<https://www.dgbas.gov.tw/ct.asp?xItem=33330&ctNode=4965&mp=1>