

雲林縣消防局統計通報

(109 年第 03 號)

會計室

火災發生時段及財物損失統計

109 年 4 月 16 日

108 年最常發生火災的時段為 15-18 時，
而火災財物損失最嚴重的區域為麥寮鄉。

依本局統計，本縣 108 年火災發生時段以 15-18 時 273 次(占發生數之 25.05%)居首，12-15 時 244 次(占發生數之 22.39%)居次，其次為 18-21 時 189 次(占發生數之 17.34%)。與去(107)年火災發生時段相比，減幅最大為 15-18 時(減少 62.14%)，12-15 時減幅排第二(減少 60.39%)，9-12 時則減少 58.74%。(詳表 1、圖 1 及圖 2)

本(108)年火災共造成財物損失為 1,091,997 千元,與去(107)年財物損失 19,157 千元相比，增加了 1,072,840 千元。其中 108 年以雲林縣的鄉鎮市別來看，火災財物損失最嚴重的為麥寮鄉 969,740 千元(包含 108 年 4 月 7 日麥寮鄉六輕石化園區氣爆)，第二為斗六市 113,578 千元，元長鄉 2,250 千元為第三。(詳表 2)

表1 雲林縣近兩年火災發生時段統計

單位：次數、%

年別	0 ~ 3 時	3 ~ 6 時	6 ~ 9 時	9 ~ 12 時	12 ~ 15 時	15 ~ 18 時	18 ~ 21 時	21 ~ 24 時
107年	71	46	125	429	616	721	437	165
108年	44	25	65	177	244	273	189	73
較上年 增減%	-38.03%	-45.65%	-48.00%	-58.74%	-60.39%	-62.14%	-56.75%	-55.76%

資料來源：依據本局火災調查科107年至108年消防統計報表編製。

說明：本通報並透過網際網路系統同步發送，本局網址：<https://ylfire.yunlin.gov.tw/>

圖1 雲林縣近兩年火災發生時段情形

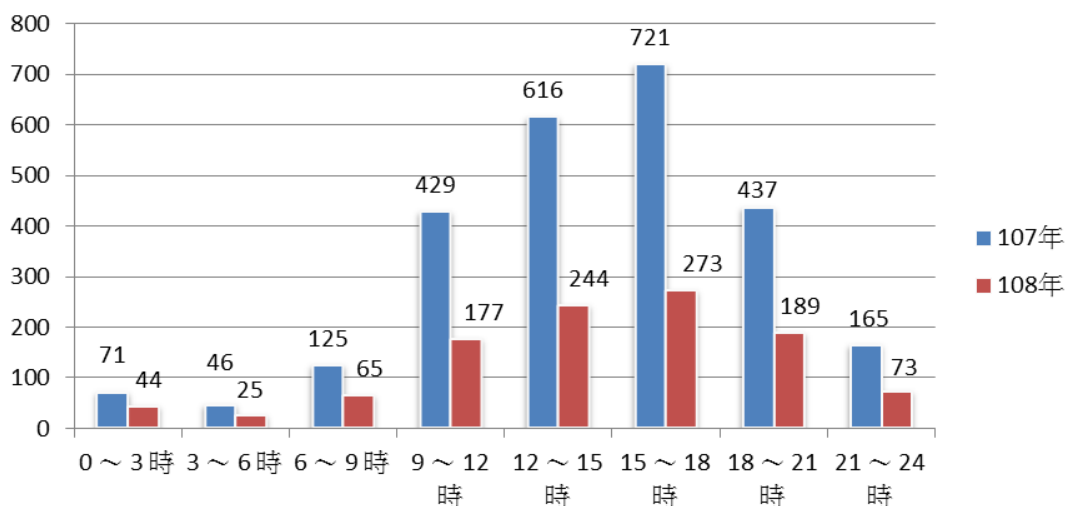


圖2 雲林縣108年火災發生時段所占比例

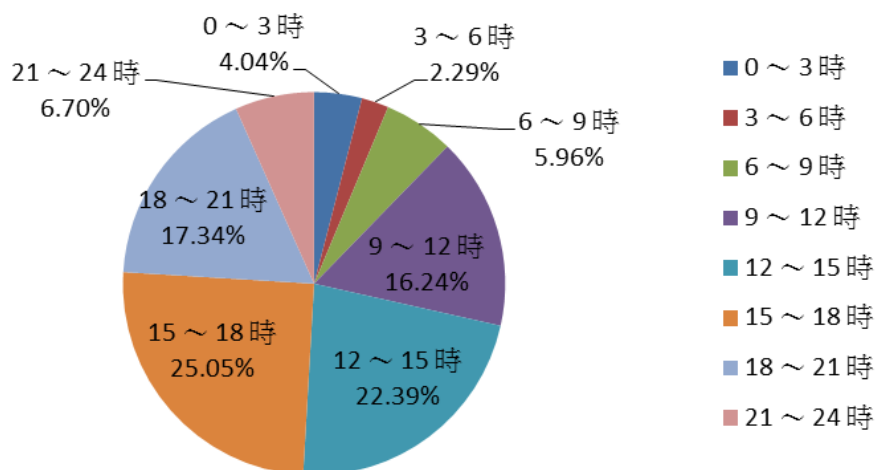


表2 雲林縣108年火災財物損失情形

單位：千元、%

鄉鎮市別	財物損失情形		
	合計	房屋	財、物
107年	19,157	6,652	12,505
108年	1,091,997	657,653	434,344
總計	1,091,997	657,653	434,344
斗六市	113,578	54,950	58,628
林內鄉	50	-	50
莿桐鄉	595	42	553
斗南鎮	548	225	323
古坑鄉	280	110	170
大埤鄉	-	-	-
虎尾鎮	1,355	560	795
土庫鎮	150	25	125
褒忠鄉	52	-	52
元長鄉	2,250	125	2,125
西螺鎮	243	75	168
二崙鄉	442	295	147
崙背鄉	136	54	82
北港鎮	788	385	403
水林鄉	315	140	175
口湖鄉	600	200	400
臺西鄉	230	15	215
東勢鄉	255	40	215
四湖鄉	390	160	230
麥寮鄉	969,740	600,252	369,488
較上年增減%	5600.25%	9786.55%	3373.36%

資料來源：依據本局火災調查科107年至108年消防統計報表編製。

說明：本通報並透過網際網路系統同步發送，本局網址：

<https://ylfire.yunlin.gov.tw/>

圖3 雲林縣近兩年火災財物損失情形

