

雲林縣消防局統計通報

(107 年第 03 號)

會計室

107 年 4 月 19 日

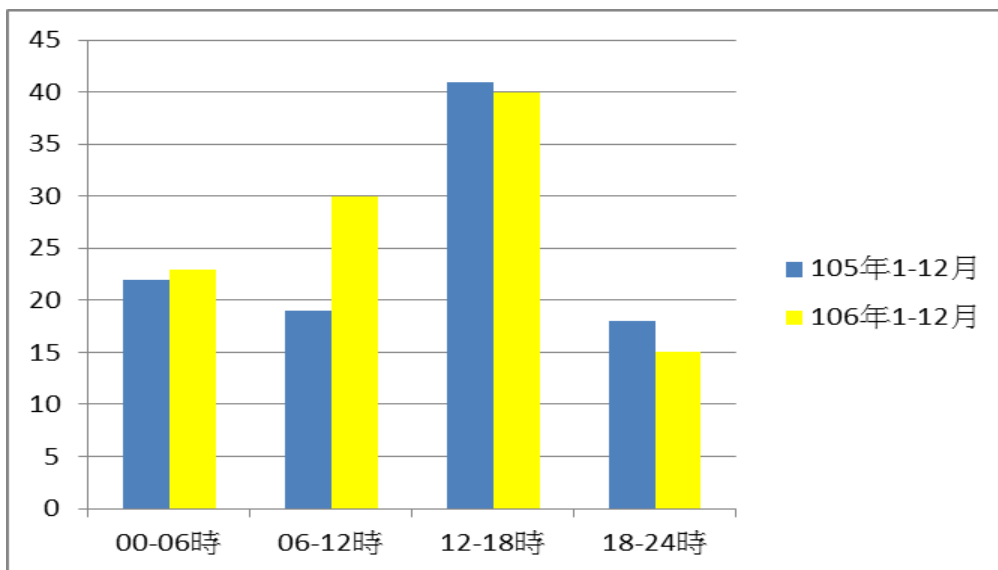
【提要】106 年火災發生時段及財物損失比較：

一、A1、A2 火災發生時段比較：

依本局統計，本縣 106 年 1-12 月火災發生時段以 12-18 時 40 件(佔發生數之 37%)居首，06-12 時 30 件(佔發生數之 28%)居次，其次為 00-06 時及 18-24 時 38 件(佔發生數之 35%)，較去(105)年同期，00-06 時增加了 1 件，06-12 時增加了 11 件，12-18 時減少了 1 件，18-24 時減少了 3 件(詳如表一、圖一)。

表一：雲林縣 106 年 1-12 月火災發生時段統計表

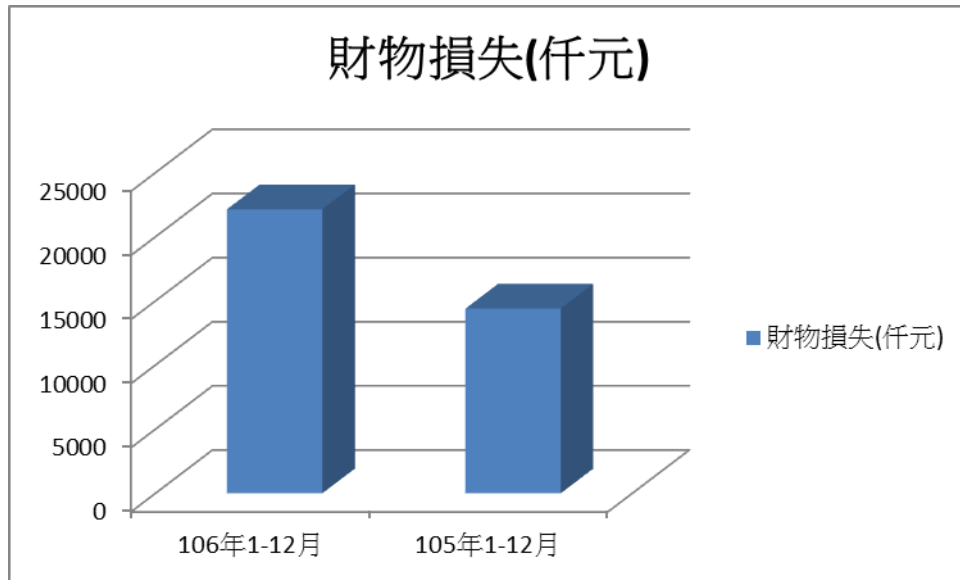
時間 火災發生時段	106 年 1-12 月	105 年 1-12 月	增減	
			次數	百分比(%)
00-06 時	23	22	+1	+4.55
06-12 時	30	19	+11	+57.89
12-18 時	40	41	-1	-2.44
18-24 時	15	18	-3	-16.67
合計	108	100	+8	+0.08



圖一：雲林縣 106 年 1-12 月火災發生時段統計長條圖

二、財物損失比較：

本(106)年 1-12 月火災共造成財物損失為 22,144 千元,較去(105)年同期 14,397 千元增加了 7,747 千元。



圖二：雲林縣 106 年 1-12 月火災財物損失統計分析長條圖