

雲林縣消防局統計通報

(106 年第 03 號)

會計室

106 年 4 月 12 日

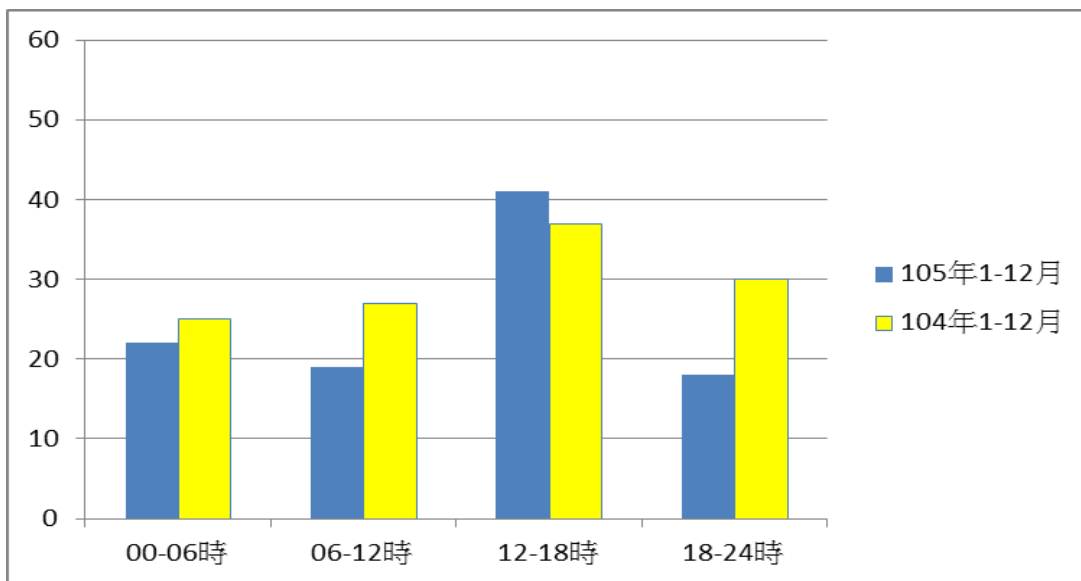
【提要】105 年火災發生時段及財物損失比較：

一、火災發生時段比較：

依本局統計，本縣 105 年 1-12 月火災發生時段以 12-18 時 41 件(佔發生數之 41%)居首，00-06 時 22 件(佔發生數之 22%)居次，其次為 06-12 時及 18-24 時 37 件(佔發生數之 37%)，較去(104)年同期，00-06 時減少了 3 件，06-12 時減少了 8 件，12-18 時增加了 4 件，18-24 時減少了 12 件(詳如表一、圖一)。

表一：雲林縣 105 年 1-12 月火災發生時段統計表

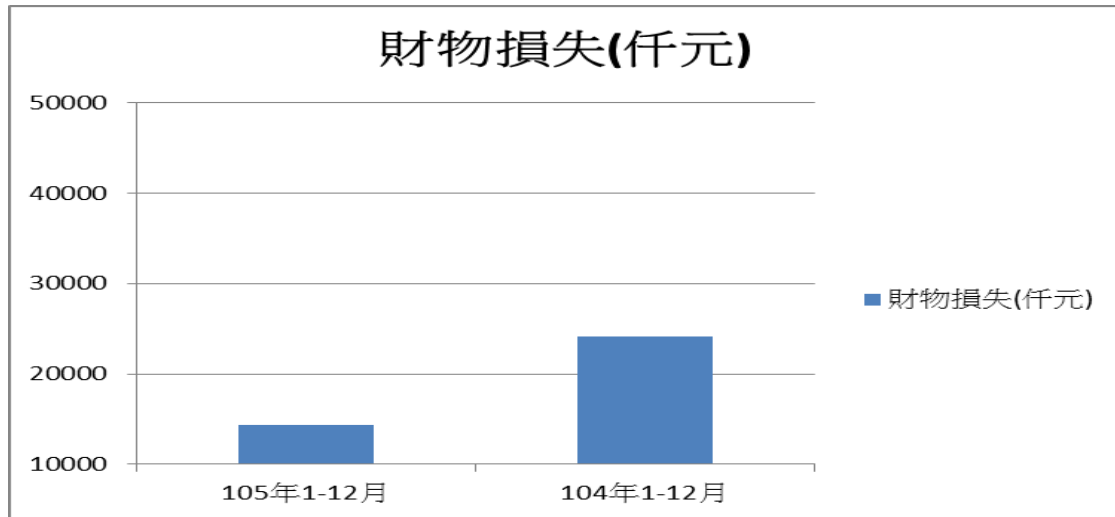
時間 火災發生時段	105 年 1-12 月	104 年 1-12 月	增減	
			次數	百分比(%)
00-06 時	22	25	-3	-12
06-12 時	19	27	-8	-29.63
12-18 時	41	37	+4	+10.81
18-24 時	18	30	-12	-40
合計	100	119	-19	-15.97



圖一：雲林縣 105 年 1-12 月火災發生時段統計長條圖

二、財物損失比較：

本(105)年 1-12 月火災共造成財物損失為 14,397 千元,較去(104)年同期 24,080 千元減少了 9,683 千元。



圖二：雲林縣 105 年 1-12 月火災財物損失統計分析長條圖