

壹、消防人力

本局自 88 年 7 月份成立以來，消防人力組成多以男性為主，而隨著性別主流化意識的抬頭，且消防工作邁入多元化的業務發展，許多消防勤業務層面亦適合女性人員來擔任。本局消防人力中的女性比例在 99 年至 103 年間具有逐年增加的趨勢，近年來則為維持在 6% 左右。雲林縣消防人力 99 年至 106 年性別統計表詳如表一。

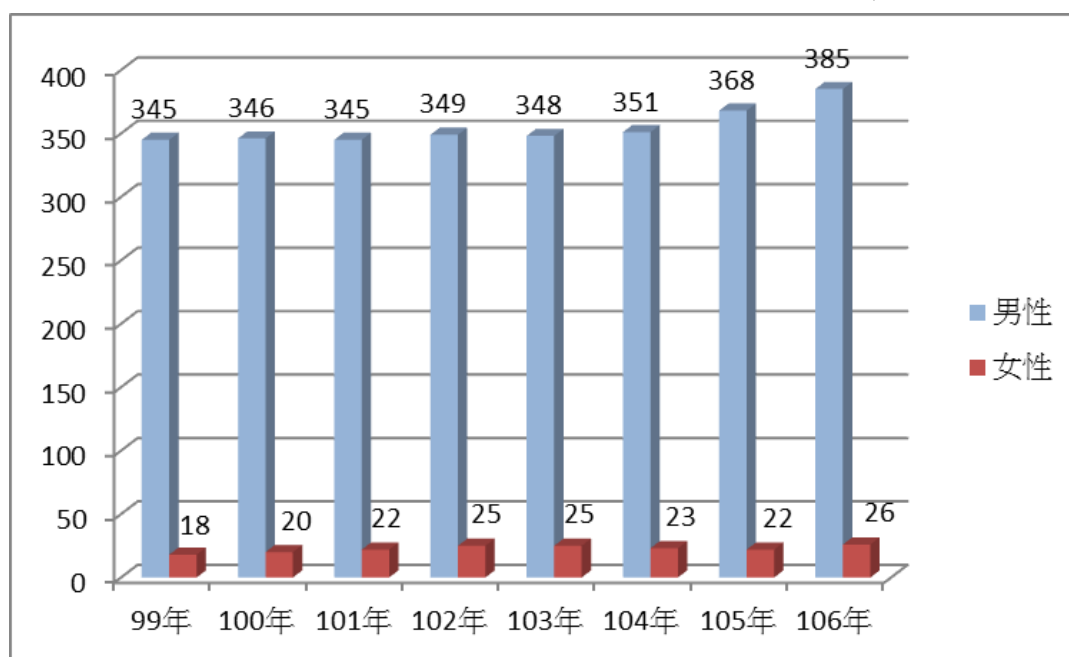
表一雲林縣 99-106 年消防人員人數

單位：人

年 別	現 有 員 額 (人)				
	合計	男	女	男(%)	女(%)
99 年	363	345	18	95.04%	4.96%
100 年	366	346	20	94.54%	5.46%
101 年	367	345	22	94%	6%
102 年	374	349	25	93.32%	6.68%
103 年	373	348	25	93.30%	6.70%
104 年	374	351	23	93.85%	6.15%
105 年	390	368	22	94.36%	5.64%
106 年	411	385	26	93.67%	6.33%

資料來源：本局人事室

圖一雲林縣 99-106 年消防人員人數統計圖



貳、義勇消防人力

本縣在義勇消防總隊之下設有 5 個消防大隊、33 個分隊。義消人員平時散佈於本縣各地，協助消防人員從事各項災害搶救、火災預防及緊急救護工作，在消防人員不足的情況下，義消人員對於協助政府推展消防工作以及守護人民生命財產之重要性，實在絕對必要。

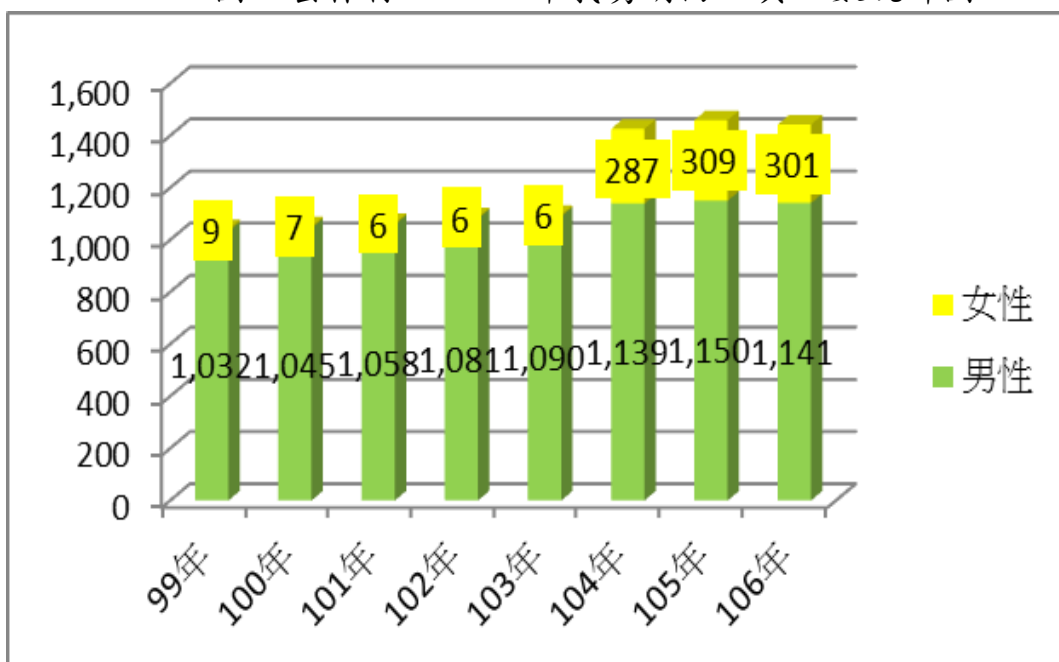
表二雲林縣 99- 106 年義勇消防人員人數

單位：人

年 別	現 有 員 額 (人)				
	合計	男	女	男(%)	女(%)
99 年	1,041	1,032	9	99.14%	0.86%
100 年	1,052	1,045	7	99.33%	0.67%
101 年	1,064	1,058	6	99.44%	0.56%
102 年	1,087	1,081	6	99.45%	0.55%
103 年	1,096	1,090	6	99.45%	0.55%
104 年	1,426	1,139	287	79.87%	20.13%
105 年	1,459	1,150	309	78.82%	21.18%
106 年	1,442	1,141	301	79.13%	20.87%

資料來源：本局災害預防科、災害搶救科、緊急救護科

圖二雲林縣 99-106 年義勇消防人員人數統計圖



參、天然災害

台灣不但位居太平洋西側地震帶，也處於西北太平洋地區颱風侵襲的主要路徑，因地理環境特殊，常受颱風、洪水、土石流、地震等各類天然災害侵蝕。綜觀近年侵襲之颱風、地震皆造成本縣人員傷亡及重大經濟損失，因此導入非工程之防災整備措施，如災害防救訓練與演練、救災資源的建置管理、提升民眾防災意識、充實救難志工人力裝備及管理運用等都是對於預防及減少災害發生的重要措施。

106年天然災害造成失蹤傷亡者共計3人，男性有1人(占33.33%)、女性有2人(占66.67%)；綜觀近5年來本縣因天然災害造成人員之失蹤傷亡，主要以輕傷為大宗，佔六成五以上，男女各佔一半。

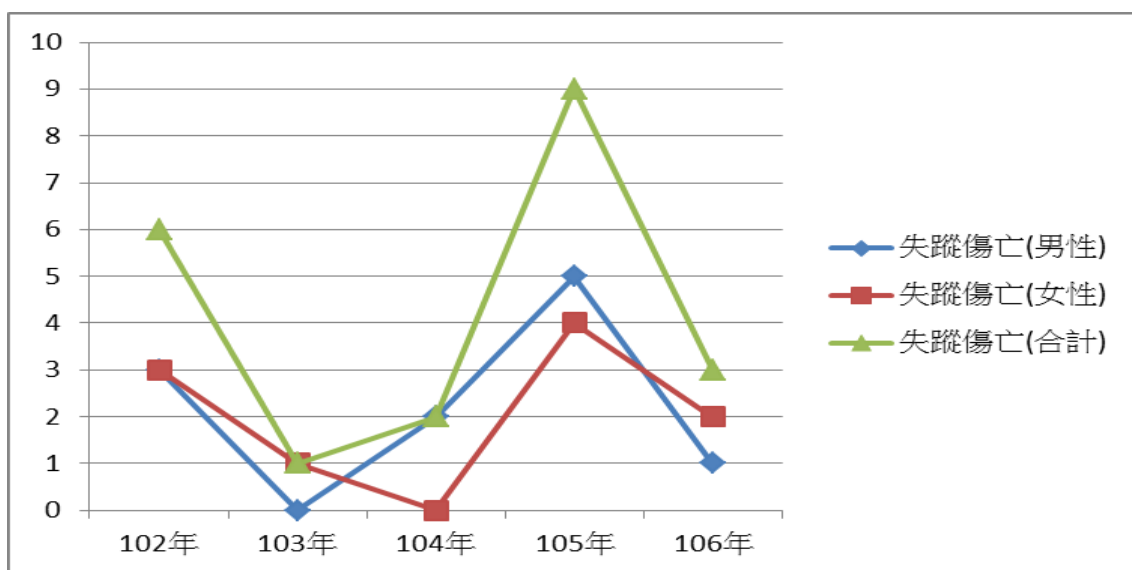
表三雲林縣 102-106 年天然災害失蹤傷亡人數

單位：人

年別	死亡人數			失蹤人數			重傷人數			輕傷人數		
	合計	男	女	合計	男	女	合計	男	女	合計	男	女
102年	5	3	2	0	0	0	0	0	0	1	0	1
103年	0	0	0	0	0	0	0	0	0	1	0	1
104年	0	0	0	0	0	0	0	0	0	2	2	0
105年	2	1	1	0	0	0	0	0	0	7	4	3
106年	0	0	0	0	0	0	0	0	0	3	1	2

資料來源：本局災害管理科

圖三雲林縣 102-106 年天然災害失蹤傷亡人數

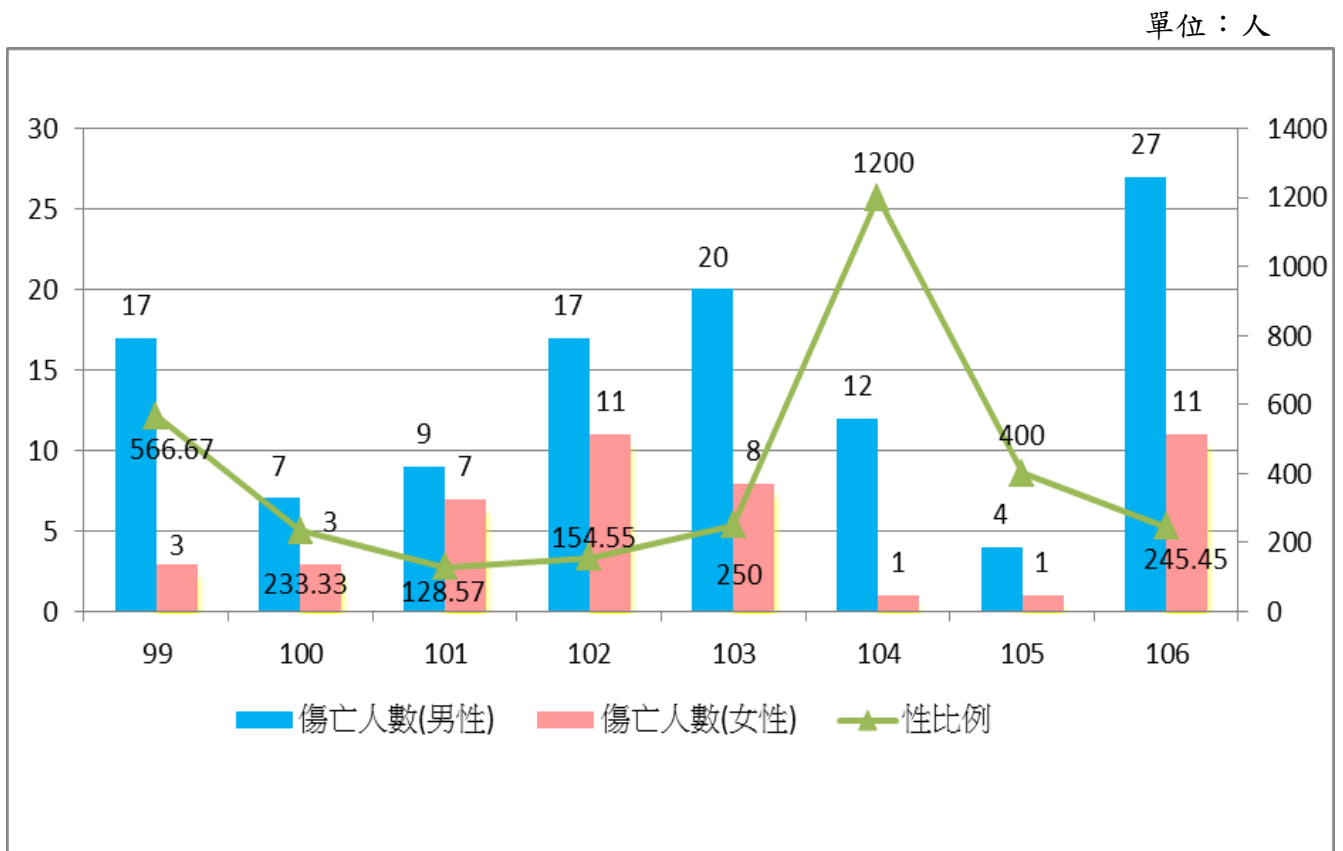


肆、火災人員傷亡

經查 106 年 01-12 月起火建築物中，住宅用途佔 52.9%，再細分析造成傷亡之火災案件共計有 19 件，其中獨立住宅火災佔有 8 件、死亡人數 2 人、受傷人數 15 人，佔 106 年度死傷比例 44.7%之高比例，綜上顯現出住宅火災問題之嚴重性，此一趨勢足以說明並非公共場所才需注意防火安全，事實上住家之防火問題更是一項值得重視的課題。(依消防署 106 年 01 月 18 日以消署調字第 1050900456 號函修訂火災分類為 A1、A2、A3 類火災，並依規定均需統計並鍵入火災資訊管理系統，因此與過去僅將製作火災調查鑑定書者鍵入火災資訊管理系統比較，本年度火災件數與前年度相比差異性較大，以此說明。)

106 年本縣發生 2,376 次火災，因火災造成傷亡者共計 38 人，男性有 27 人(71.05%)、女性有 11 人(28.95%)。其中男性死亡有 4 人(佔總數 10.53%)、女性 1 人(佔總數 2.63%);受傷男性有 23 人(佔總數 60.53%)、女性 10 人(佔總數 26.32%)。

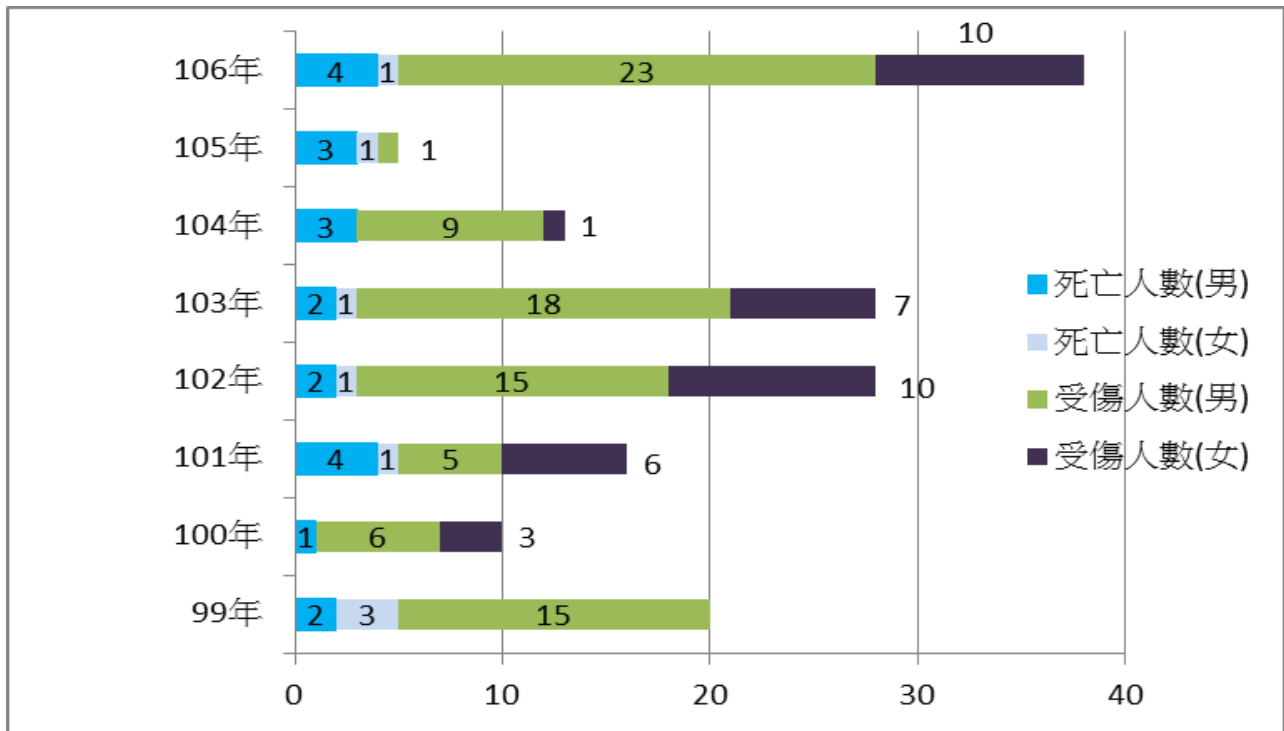
圖四雲林縣 99-106 年火災傷亡人數統計



資料來源：本局火災調查科

圖五雲林縣火災死亡及受傷人數統計

單位：人



資料來源：本局火災調查科