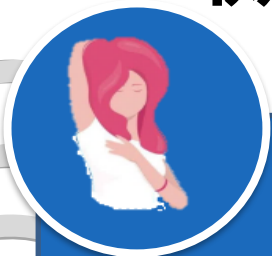


# \* 檢查前看過來



## 乳影隨行

- 1、檢查會痛是正常的！為了影像清晰，忍耐一下換取健康，絕對值得！
- 2、建議經期結束1-2週內做檢查，避開生理前期乳房腫脹。
- 3、不穿連身衣。
- 4、乳房及腋下不塗除臭劑、粉劑或護膚霜。



## 單櫃注意

檢查前請先做口腔清潔！



## 毫不肺力

重度吸菸者&肺癌家族史



## 免頸張

1. 需生理期完全結束。
2. 避免陰道沖洗、不使用陰道塞劑、殺精蟲劑或潤滑劑。
3. 前一晚不要有性行為。

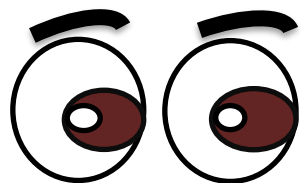


## 腸識要有

1. 早期大腸癌無症狀，定期接受檢查。
2. 若篩檢陽性，務必接受大腸鏡檢查，有效預防大腸癌。

## 檢查後要記得

1. 報告正常（陰性）：無論檢查項目，依照補助年限，定期報到，來檢查喔！
2. 報告異常（陽性）：不一定是癌症，務必遵從醫療院所指示確認診斷，別重複檢查。
3. 提醒您，正常不代表絕對無異常，若發現任何不適請儘速回診。





# 113年雲林縣免費肺部低劑量斷層檢查(LDCT)合約院所

肺

鄉鎮市	院所名稱	電話
斗六市	國立臺灣大學醫學院附設醫院 雲林分院	5323911轉563009
	佛教慈濟醫療財團法人 斗六慈濟醫院	537-2000 轉125、126
	安生醫院	5353955
虎尾鎮	天主教若瑟醫療財團法人 若瑟醫院	633-7333 轉1220、2230
西螺鎮	彰化基督教醫療財團法人 雲林基督教醫院	5871111轉5082
北港鎮	中國醫藥大學北港附設醫院	7837901轉1102

補助對象

## 肺癌家族史

- 50-74歲男性
- 45-74歲女性
- 父母、子女、兄弟姊妹曾罹患肺癌

## 重度吸菸者

- 50-74歲
- 吸菸史達30包-年以上
- 仍在吸菸或戒菸15年內  
包-年:每日吸菸包數X共吸幾年

# 113年雲林縣斗六市免費癌症健康檢查合約院所

院所名稱	電話	檢查部位				地址	院所名稱	電話	檢查部位				地址
		大腸	口腔	子宮頸	乳房				大腸	口腔	子宮頸	乳房	
國立臺灣大學醫學院附設醫院雲林分院	5323911	√	√	√	√	雲林路二段579號	國立成功大學醫學院附設醫院斗六分院	5332121	√	√	√	√	莊敬路345號
佛教慈濟醫療財團法人斗六慈濟醫院	5372000	√	√	√	√	雲林路二段248號	君悅美學牙醫診所	5340555		√			雲林路一段223號地下1樓
洪揚醫院	5323039	√			√	文化路138號	陳夢熊婦產科診所	5350297			√		雲林路二段67號
安生醫院	5353955	√		√		永樂街120號	堤雅墨牙醫診所	5333119		√			莊敬路212號
東泰牙醫診所	5374733		√			太平路143號	長冠診所	5377858	√				莊敬路210號1樓
明潔牙醫診所	5342323		√			太平路165號	簡光甫診所	5330990	√				大同路103號
吳佳錄診所	5376166	√	√			中山路339號	康適登牙醫診所	5327338		√			大同路123號
小幼苗小兒科診所	5362982	√				中山路311號	啟恩牙醫診所	5354277		√			大同路300 - 13號
保順牙醫診所	5325917		√			中山路193號	惠心婦產科診所	5379888	√		√		漢口路179號1樓
蔡坤彬牙醫診所	5352171		√			中正路139之2號	梅林診所	5575711	√				梅林路275號
淳安耳鼻喉科診所	5371625		√			中正路83號1樓	家銘耳鼻喉科診所	5333570	√	√			永安路118號
侑群診所	5330126	√				中華路232號	塗勝雄小兒科診所	5352328	√				榮譽路73號
佑體健診所	5338599	√				中華路583號	洪進嘉婦產科診所	5513805			√		西平路313號
白色光廊牙醫診所	5338825		√			建成路125號	黃啟明診所	5321605	√		√		自由路1號
優生耳鼻喉科診所	5328693		√			愛國街2 - 4號	侯榮郎婦產科診所	5352078			√		成功路146號
德安診所	5379549	√	√			鎮北路145號	一生助產院	5325603			√		平和街79號
宏仁診所	5575325	√				石榴路122 - 3號	幼雯婦產科診所	5362086			√		民生南路122號
理仁牙醫診所	5333333		√			成功路292號							

# 113年雲林縣斗南鎮免費癌症健康檢查合約院所

院所名稱	電話	檢查項目				地址	院所名稱	電話	檢查項目				地址
		大腸	口腔	子宮頸	乳房				大腸	口腔	子宮頸	乳房	
天主教中華道明修女會醫療財團法人天主教福安醫院	5952688	V	V			文昌路110號	善全診所	5963080	V				南昌路100號
淦華診所	5965596	V				民權路11之1號	沈內小兒科診所	5961488	V				南昌路138號
仲庚牙醫診所	5977466		V			民權路9號	圓恆牙醫診所	5974801		V			南昌路7號
宏佑診所	5950456	V	V			文元街86號	劉泰成聯合診所	5964566	V	V			中山路12號
協和牙醫診所	5974097		V			文元二街46號	古慧敏診所	5970641		V	V		中山路37之1號
瑞安耳鼻喉科診所	5976399		V			新興街94號	賴成宏外科診所	5971788	V				中山路36號
益霖健康診所	5968289	V		V		長安路1段115號	春皓牙醫診所	5950500		V			中正路370號
博仁診所	5972153	V				新興街160號							

## 乳房攝影 這裡有

- 斗六市
- 虎尾鎮
- 西螺鎮
- 北港鎮
- 麥寮鄉

# 113年雲林縣虎尾鎮免費癌症健康檢查合約院所

虎尾

院所名稱	電話	檢查部位				地址	院所名稱	電話	檢查部位				地址
		大腸	口腔	子宮頸	乳房				大腸	口腔	子宮頸	乳房	
天主教若瑟醫療財團法人若瑟醫院	6337333	V	V	V	V	新生路74號	國立臺灣大學醫學院附設醫院虎尾院區	6330002	V	V	V	V	學府路95號
顏細宗診所	6310629	V				光復路308號	虎尾台全診所	6366111	V				林森路一段346號
鍾國章內科小兒科診所	6333971	V	V			中山路103號	林嘉祈婦產科診所	6320078			V		民生路11號
微笑牙醫診所	6326602		V			中正路242號	育群牙醫診所	6323799		V			光復路316號之1
廖慶源婦產科診所	6335598			V		民族路23之8號	安安婦兒聯合診所	6331648			V		林森路二段428號
常春藤牙醫診所	6323885		V			工專路105巷26號	江重宏耳鼻喉科診所	6311799	V	V			林森路一段337號
丁牙醫診所	6328256		V			仁愛路73號	麗緻牙醫診所	6320966		V			林森路2段122號、124號(1-2樓)
腎安診所	6330126	V				光復路360號	玄明診所	6360256	V	V			文化路20號
婦安婦產科診所	6338588			V		林森路一段266號	偉哲內小兒科診所	6328683	V				仁愛路67號
民生診所	6323226	V				仁愛路42號	虎尾幼安耳鼻喉科診所	6365353		V			林森路一段451號
大屯診所	6657575	V				大屯285-2號	建合診所	6328683	V				公安路115號
正峰診所	6335000	V				林森路一段355號	福康牙醫診所	6365861		V			林森路1段370號
慶合診所	6310006	V				公安路115號							

# 113年雲林縣西螺鎮免費癌症健康檢查合約院所

院所名稱	電話	檢查部位				地址	院所名稱	電話	檢查部位				地址
		大腸	口腔	子宮頸	乳房				大腸	口腔	子宮頸	乳房	
彰化基督教醫療財團法人雲林基督教醫院	5871111	V	V	V	V	市場南路375號	茂杉診所	5862213	V	V			福興路141號
育仁醫院	5864574	V	V			延平路162號	益源耳鼻喉科診所	5879198		V			中山路40號
林建宏診所	5869015	V	V			西興南路221號	好所宅診所	5880990	V				埔心路204號
宏泰診所	5880250	V				光復西路89號	高美燈診所	5875223	V				中正路282號
遠揚牙醫診所	5860188		V			光復西路13-3號	長榮診所	5876222		V			建興路148號
大和診所	5881109		V			公正一路58號	德芬牙醫診所	5881233		V			建興路281號
雲林縣西螺鎮衛生所	5862130	V				修文路110號							

# 113年雲林縣土庫鎮免費癌症健康檢查合約院所

院所名稱	電話	檢查項目				地址	院所名稱	電話	檢查項目				地址
		大腸	口腔	子宮頸	乳房				大腸	口腔	子宮頸	乳房	
蔡醫院	6622580	V	V			中山路64號	大山診所	6629998	V	V			中正路104號
順美牙醫診所	6623175		V			中山路83-85號	土庫台全診所	6629666	V				中正路110號
健安診所	6656610	V	V			馬光路38號	王牙醫診所	6622150		V			新建路6-15號
馬光診所	6653967	V				民族路68號	雲林縣土庫鎮衛生所	6622638	V	V			中山路254號

## 抹片檢查 這裡有

- 斗六市
- 斗南鎮
- 虎尾鎮
- 西螺鎮
- 北港鎮
- 林內鄉
- 麥寮鄉
- 台西鄉

## 乳房攝影 這裡有

- 斗六市
- 虎尾鎮
- 西螺鎮
- 北港鎮
- 麥寮鄉

# 113年雲林縣北港鎮免費癌症健康檢查合約院所

院所名稱	電話	檢查部位				地址	院所名稱	電話	檢查部位				地址
		大腸	口腔	子宮頸	乳房				大腸	口腔	子宮頸	乳房	
中國醫藥大學北港附設醫院	7837901	V	V	V	V	新德路123號	陳源玉內科診所	7836677	V				公園路169 - 1號
三順耳鼻喉科診所	7820330		V			公園路18號	陽明牙醫診所	7826673		V			中山路123號
王宏木婦產科診所	7822470			V		大同路86 - 1號	曾外科診所	7833117	V				大同路228號
吳子偉牙醫診所	7833628		V			公園路137號	萬祥禮診所	7835318	V	V			北辰路52號
杏宜牙醫診所	7827672		V			公園路163號	德豐診所	7835909	V	V			公園路12號1 - 2樓
佰鴻診所	7833220	V				文昌路116、118號	龔顯琦診所	7833220	V				文昌路116、118號
真善美診所	7833333	V	V	V		公園路153號	蔡秀姬助產所	7830779			V		新民路32號
國佳牙醫診所	7732322		V			大同路321號							



# 113年雲林縣古坑鄉免費癌症健康檢查合約院所

院所名稱	電話	檢查部位				地址
		大腸	口腔	子宮頸	乳房	
雲林縣古坑鄉衛生所	5821132	V				中山路391號
林炳煌家庭醫學科診所	5827493	V				中山路234號

## 抹片檢查 這裡有

- 斗六市
- 斗南鎮
- 虎尾鎮
- 西螺鎮
- 北港鎮
- 林內鄉
- 麥寮鄉
- 台西鄉

## 乳房攝影 這裡有

- 斗六市
- 虎尾鎮
- 西螺鎮
- 北港鎮
- 麥寮鄉

## 口腔黏膜檢查 這裡有

- 請洽古坑鄉衛生所

# 113年雲林縣大埤鄉免費癌症健康檢查合約院所

院所名稱	電話	檢查部位				地址
		大腸	口腔	子宮頸	乳房	
謝牙醫診所	5916023		V			民生路40號
六合牙醫診所	5916197		V			民生路51-5號
蔣冰然診所	5910088		V			中山路82號

## 抹片檢查 這裡有

- 斗六市
- 斗南鎮
- 虎尾鎮
- 西螺鎮
- 北港鎮
- 林內鄉
- 麥寮鄉
- 台西鄉

## 乳房攝影 這裡有

- 斗六市
- 虎尾鎮
- 西螺鎮
- 北港鎮
- 麥寮鄉

## 糞便潛血檢查 這裡有

- 請洽大埤鄉衛生所

# 113年雲林縣荊桐鄉免費癌症健康檢查合約院所

院所名稱	電話	檢查部位				地址
		大腸	口腔	子宮頸	乳房	
荊桐台全診所	5842222	V				中正路168號
健順診所	5842211	V				饒平南路24 - 26號
林義發牙醫診所	5842132		V			中山路97號
林泰璋診所	5849311	V	V			西安路3 - 1號

## 抹片檢查 這裡有

- 斗六市
- 斗南鎮
- 虎尾鎮
- 西螺鎮
- 北港鎮
- 林內鄉
- 麥寮鄉
- 台西鄉

## 乳房攝影 這裡有

- 斗六市
- 虎尾鎮
- 西螺鎮
- 北港鎮
- 麥寮鄉

# 113年雲林縣林內鄉免費癌症健康檢查合約院所

林內

院所名稱	電話	檢查部位				地址
		大腸	口腔	子宮頸	乳房	
禾安診所	5895838	V	V	V		重興村146 - 9號
信得牙醫診所	5895835		V			中正路238號
雲林縣林內鄉衛生所	5892273	V				新興路54號

乳房攝影 這裡有

- 斗六市
- 虎尾鎮
- 西螺鎮
- 北港鎮
- 麥寮鄉

# 113年雲林縣二崙鄉免費癌症健康檢查合約院所

院所名稱	電話	檢查部位				地址
		大腸	口腔	子宮頸	乳房	
二崙台全診所	5981111	V	V			中山路119號
佑仁診所	5989708	V				文化路218、220號
雲林縣二崙鄉衛生所	5982004	V	V			中興路9、11號

## 抹片檢查 這裡有

- 斗六市
- 斗南鎮
- 虎尾鎮
- 西螺鎮
- 北港鎮
- 林內鄉
- 麥寮鄉
- 台西鄉

## 乳房攝影 這裡有

- 斗六市
- 虎尾鎮
- 西螺鎮
- 北港鎮
- 麥寮鄉

# 113年雲林縣崙背鄉免費癌症健康檢查合約院所

院所名稱	電話	檢查項目				地址
		大腸	口腔	子宮頸	乳房	
聖仁診所	6969639	V	V			中山路187號
崙背台全診所	6969888	V	V			建國路52號
崙安診所	6965100	V				南光路236號
雲林縣崙背鄉衛生所	6962009	V	V			南光路34號

## 抹片檢查 這裡有

- 斗六市
- 斗南鎮
- 虎尾鎮
- 西螺鎮
- 北港鎮
- 林內鄉
- 麥寮鄉
- 台西鄉

## 乳房攝影 這裡有

- 斗六市
- 虎尾鎮
- 西螺鎮
- 北港鎮
- 麥寮鄉

# 113年雲林縣麥寮鄉免費癌症健康檢查合約院所

院所名稱	電話	檢查部位				地址
		大腸	口腔	子宮頸	乳房	
長庚醫療財團法人 雲林長庚紀念醫院	6915151		V	V	V	中興村工業路1500號
黃榮標診所	6932836	V	V			新興路37號
麥徐牙醫診所	6931600		V			麥豐村新興路37之5號
陳皇霖診所	6936386	V	V			中山路108 - 2號
林明正診所	6914079	V	V			橋頭村仁德路222號
台全診所	6930099	V	V			麥豐村新興路16號
大安診所	6933100	V				麥豐村中山路119號5樓
雲林縣麥寮鄉衛生所	6932268	V	V			麥豐村光復路4號

# 113年雲林縣東勢鄉免費癌症健康檢查合約院所

院所名稱	電話	檢查部位				地址
		大腸	口腔	子宮頸	乳房	
群恩牙醫診所	6996895		√			東勢西路20號
陳銘森診所	6992686	√	√			東勢西路60號
欣安診所	6997786	√				康安路74號
林坤永診所	6991338	√				同安路160 - 5號

## 抹片檢查 這裡有

- 斗六市
- 斗南鎮
- 虎尾鎮
- 西螺鎮
- 北港鎮
- 林內鄉
- 麥寮鄉
- 台西鄉

## 乳房攝影 這裡有

- 斗六市
- 虎尾鎮
- 西螺鎮
- 北港鎮
- 麥寮鄉



# 113年雲林縣褒忠鄉免費癌症健康檢查合約院所

院所名稱	電話	檢查部位				地址
		大腸	口腔	子宮頸	乳房	
佑幼家庭醫學科診所	6973815	V				三民路11號
夏保介診所	6975618	V				中正路91號
褒忠三仁診所	6972606	V	V			中正路466號
上恩牙醫診所	6971250		V			中正路75巷13之1號
海山牙醫診所	6976771		V			自強路91號

## 抹片檢查 這裡有

- 斗六市
- 斗南鎮
- 虎尾鎮
- 西螺鎮
- 北港鎮
- 林內鄉
- 麥寮鄉
- 台西鄉

## 乳房攝影 這裡有

- 斗六市
- 虎尾鎮
- 西螺鎮
- 北港鎮
- 麥寮鄉

# 113年雲林縣台西鄉免費癌症健康檢查合約院所

院所名稱	電話	檢查部位				地址
		大腸	口腔	子宮頸	乳房	
永吉診所	6983112	V	V			民生路24號
全民診所	6983885	V		V		中山路391號
陳正忠診所	6983885	V				中山路391號
德華診所	6980345	V	V	V		崙豐路61 - 1號

乳房攝影 這裡有

- 斗六市
- 虎尾鎮
- 西螺鎮
- 北港鎮
- 麥寮鄉

# 113年雲林縣元長鄉免費癌症健康檢查合約院所

院所名稱	電話	檢查項目				地址
		大腸	口腔	子宮頸	乳房	
慈祐診所	7887968	V				元南路64號
慈美診所	7889491	V				元西路7之13號
元安診所	7880678	V				中山路27號
大千診所	7981050	V				南興路11之6號

## 抹片檢查 這裡有

- 斗六市
- 斗南鎮
- 虎尾鎮
- 西螺鎮
- 北港鎮
- 林內鄉
- 麥寮鄉
- 台西鄉

## 乳房攝影 這裡有

- 斗六市
- 虎尾鎮
- 西螺鎮
- 北港鎮
- 麥寮鄉

## 口腔黏膜檢查 這裡有

- 請洽元長鄉衛生所

# 113年雲林縣四湖鄉免費癌症健康檢查合約院所

院所名稱	電話	檢查項目				地址
		大腸	口腔	子宮頸	乳房	
恩惠診所	7877295	V	V			中山西路66號
正義興診所	7877521	V				中正路73 - 28號1樓
俊賢診所	7877207	V	V			中正路376 · 378號
人人診所	7877880	V				中正路417號
雲林縣四湖鄉衛生所	7872890	V	V			中山西路118號

## 抹片檢查 這裡有

- 斗六市
- 斗南鎮
- 虎尾鎮
- 西螺鎮
- 北港鎮
- 林內鄉
- 麥寮鄉
- 台西鄉

## 乳房攝影 這裡有

- 斗六市
- 虎尾鎮
- 西螺鎮
- 北港鎮
- 麥寮鄉

# 113年雲林縣口湖鄉免費癌症健康檢查合約院所

院所名稱	電話	檢查部位				地址
		大腸	口腔	子宮頸	乳房	
榮峰診所	7993070	V	V			中山路66、68號
安平診所	7991719	V				中山路78-1號
益安診所	7907451	V				光明路174號
德星診所	7907952	V				光明路70號
泰安診所	7895869	V	V			文安街32號

## 抹片檢查 這裡有

- 斗六市
- 斗南鎮
- 虎尾鎮
- 西螺鎮
- 北港鎮
- 林內鄉
- 麥寮鄉
- 台西鄉

## 乳房攝影 這裡有

- 斗六市
- 虎尾鎮
- 西螺鎮
- 北港鎮
- 麥寮鄉

# 113年雲林縣水林鄉免費癌症健康檢查合約院所

院所名稱	電話	檢查部位				地址
		大腸	口腔	子宮頸	乳房	
延安診所	7856137	V				水林路36號
杏霖診所	7857481	V				水林路107號
玉璽牙醫診所	7855521		V			水林路105號
雲林縣水林鄉衛生所	7852612	V	V			水林路8號

## 抹片檢查 這裡有

- 斗六市
- 斗南鎮
- 虎尾鎮
- 西螺鎮
- 北港鎮
- 林內鄉
- 麥寮鄉
- 台西鄉

## 乳房攝影 這裡有

- 斗六市
- 虎尾鎮
- 西螺鎮
- 北港鎮
- 麥寮鄉