

雲林縣 111 年度  
衛生統計年報

雲林縣衛生局會計室 112 年 9 月編印

## 【目錄】

一、	提要分析	第	1~3	頁
二、	雲林縣二十鄉鎮市地圖暨 111 年底人口數	第	4	頁
三、	雲林縣衛生局組織系統圖	第	5	頁
四、	雲林縣衛生局(所)員額編製表	第	6~8	頁
五、	雲林縣衛生醫療保健經費支出	第	9	頁
六、	雲林縣預防接種工作	第	10~11	頁
七、	雲林縣營業衛生管理稽查概況	第	12	頁
八、	雲林縣精神醫療資源現況	第	13~15	頁
九、	雲林縣救護車設置現況	第	16	頁
十、	雲林縣藥政管理	第	17	頁
十一、	雲林縣藥物檢查暨查獲違法統計	第	18	頁
十二、	雲林縣化妝品衛生管理	第	19	頁
十三、	雲林縣食品衛生管理工作	第	20~28	頁
十四、	雲林縣精神衛生行政工作執行成果表	第	29	頁
十五、	雲林縣長期照顧十年計畫	第	30~37	頁
十六、	雲林縣各鄉鎮市人口密度及性比例	第	38	頁
十七、	全國主要死亡原因及主要癌症原因十大死因	第	39~40	頁
十八、	雲林縣主要死亡原因及主要癌症原因十大死因	第	41~42	頁

## 提要分析

### 一、 現況分析

#### (一) 地理及人口特性：

本縣位於台灣中部，北邊以濁水溪與彰化縣相鄰，南邊以北港溪與嘉義縣相鄰，共有 1 市 5 鎮 14 鄉，縣政府設於斗六市。除了東部有一小部份為丘陵地之外，縣內大部分皆為沖積平原，東連南投縣，西邊鄰台灣海峽，與嘉義縣相接，北界濁水溪接彰化縣，全縣總面積約為 1 2 9 1 平方公里，人口約為 66 萬 4 千人，為一個民風純樸的縣市。清光緒 1 3 年設縣，由於縣治位於林圯埔的雲林坪，因而取名為“雲林”。民國 3 9 年調整行政區域，設立雲林縣。斗六市是雲林縣政府之所在地，清光緒 1 9 年稱為「雲林城」。而今斗六市為全縣文化、經濟和政治的中心，工商業發達是一個深具發展潛力的城市。

#### (二) 沿革：

本局於民國三十八年本省行政區域劃分時，由台南劃分成立雲林縣衛生院，旋於民國五十一年奉令改制為雲林縣衛生局，目前局內設有十二科室。本局於二十個鄉鎮市設立衛生所及衛生室，編制員額於本局為 78 人(含工友、駕駛 6 人)，衛生所(室)261 人(含工友、駕駛 17 人)。全局所秉持著「專業化、機動化、生活化」的精神，推動各項公共衛生與保健醫療政策，為民眾健康把關，提供最優質之服務品質。

### 二、 衛生行政組織系統及職掌：

本局隸屬雲林縣政府，於二十個鄉鎮市行政區域共設有二十個衛生所(其中古坑、林內、土庫、西螺、大埤、二崙、崙背、麥寮、四湖、水林等十個鄉鎮衛生所附設群體醫療中心)及八個衛生室(含基層保健服務中心)，辦理全縣之醫療保健、防疫、衛生等工作。

### 三、衛生經費：

111 年度本局及所屬各鄉鎮市衛生所，全年度決算數共計 2,126,669 千元。

### 四、人口：

本縣 111 年 12 月底人口數 664,092 人，男性為 342,812 人(51.62%)，女性為 321,280 人(48.38%)，若以鄉鎮市別人口數觀察，以斗六市 107,791 人最多，虎尾鎮 70,305 人次之，而以褒忠鄉 12,143 人最少，人口密度從 110 年 519.15 些微下降為 514.47。

### 五、十大死因：

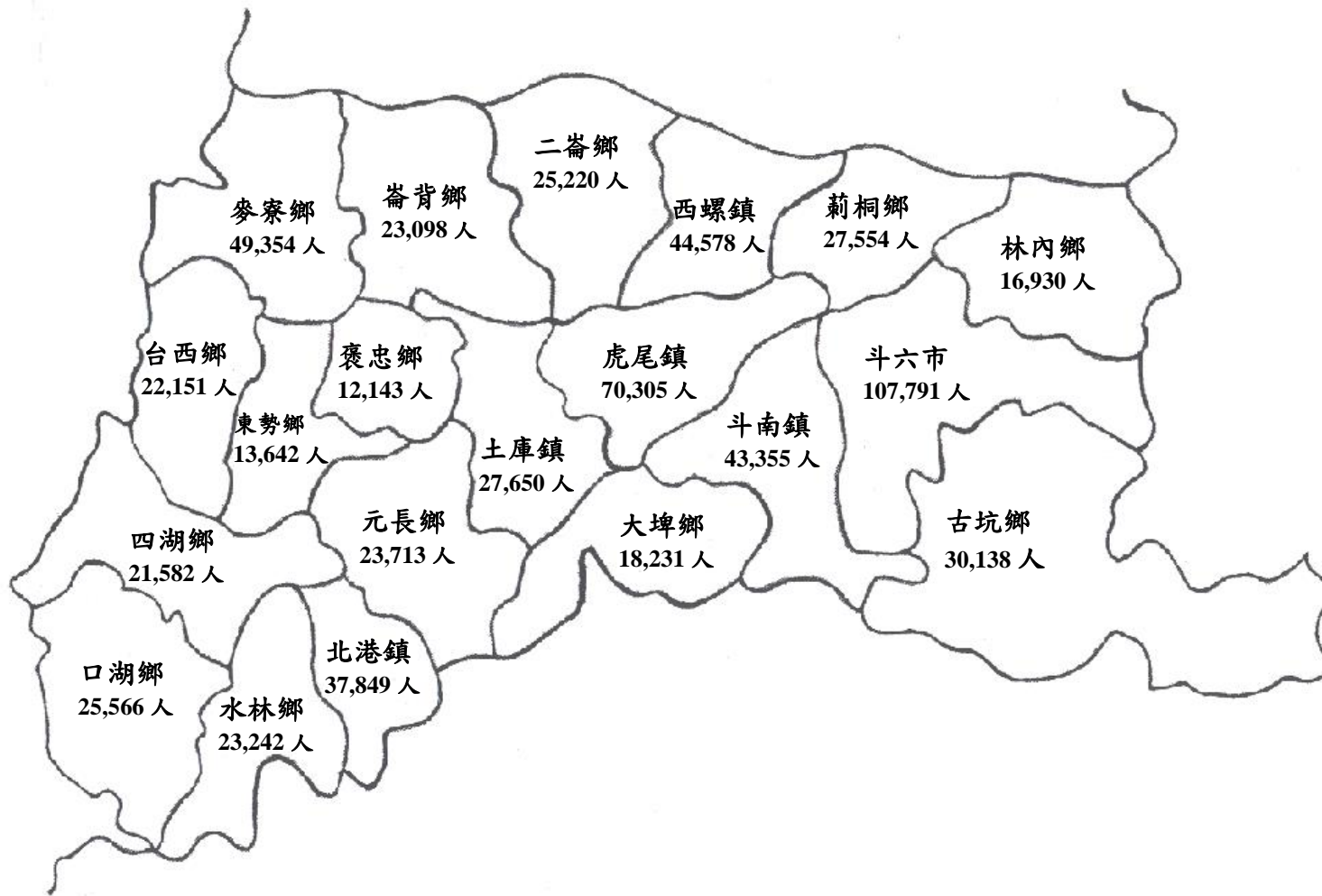
死因統計為衛生統計最重要統計之一。有關死亡率排名在前十位的死亡原因，成為大眾所矚目之焦點，其防治工作也成為各級衛生機構和醫藥界工作之重點。台灣地區近年來由於社會經濟結構的改變，人民生活水準大幅提升，個人和環境衛生的改善，導致疾病形態的改變。居民的十大死因由急性病轉為慢性病，以往因腸炎、瘧疾等死亡者已不復見，取而代之者則為營養過剩、器官組織機能退化及腫瘤等的中老年人疾病或是由於社會環境與職業因素導致的意外事故為主。雲林縣 111 年十大死因首位仍為惡性腫瘤計死亡 2,138 人占總死亡人數 8,593 之 24.88%，較 110 年 27%減少 2.12 個百分點；另新增嚴重特殊傳染性肺炎(COVID-19)，而慢性肝病及肝硬化跌出前十。

### 六、衛生業務：

- (一)疾病管制工作：急性傳染病防治、慢性傳染病防治、預防接種、感染管制業務、營業衛生及實驗室生物安全管理事項。
- (二)心理衛生企劃業務：研考及管考業務、議事業務、為民服務業務、資訊業務、衛生所群體醫療業務、衛生保健志工業務、精神疾病照護業務、心理健康業務、自殺防治業務、酒癮戒治業務、家庭暴力及性侵害加害人處遇業務。
- (三)醫政管理：醫療網及醫療品質提昇業務、緊急醫療救護業務、救護車管理、醫療機構與醫事人員管理業務、護理機構及護理人員之管理、依長服法設立之住宿式長照機構管理、身心障礙鑑定作業。
- (四)藥政管理：辦理藥品、醫療器材及化粧品衛生管理、藥商(局)、醫療器材商管理及藥事人員管理、管制藥品及藥癮戒治業務

管理、廣告監控監錄及管理、菸害防制及宣導等事項、毒品危害防制及宣導等事項。

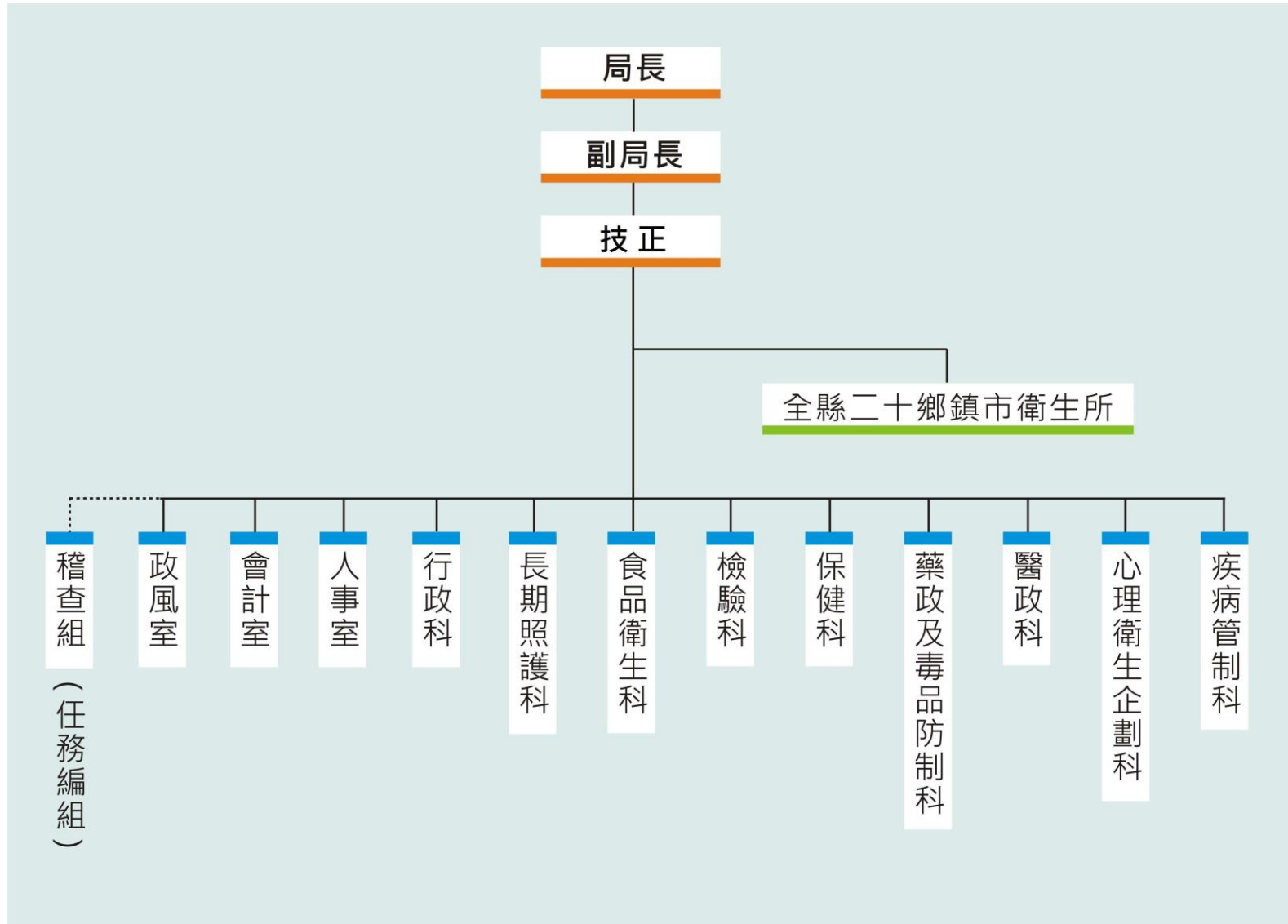
- (五)保健業務：婦幼健康促進、兒童及青少年健康促進、職場健康促進、社區健康促進、整合性社區健康篩檢、中老年健康促進及慢性病防治、癌症防治(口腔癌、大腸直腸癌、乳癌、子宮頸癌、肺癌)。
- (六)衛生檢驗：公共衛生檢驗及衛生所檢驗管理事項、提升衛生所檢驗品質工作、傳染病之檢驗、食品檢驗。
- (七)食品衛生：食品工廠及製造業衛生管理、餐飲業衛生管理及衛生管理分級評核、食品輸入業者及販賣業衛生管理、加水站衛生管理、市售蔬果農藥抽驗管理、食品標示及食品廣告管理、食品抽驗及食品添加物管理、食品安全衛生業務宣導。
- (八)長期照護業務：長照 2.0 整合型計畫、失智照護服務計畫、營養餐飲服務計畫、長期照護宣導業務、長期照顧管理中心業務、醫事 C 巷弄長照站業務、社區整體照顧服務體系業務、家庭外籍看護工申審推介服務、開發整合及管理長期照顧資源、居家失能個案家庭醫師照護方案、家庭照顧者支持性服務創新型計畫、前瞻計畫及創生計畫設置衛福據點管理業務、長照法規相關審議及爭議委員會業務、處理民眾相關長期照顧服務法申訴案件、掌理長期照護(政策、法規及方案)之執行、長照人員管理監督(含認證、登錄及註銷等業務)、居家式及社區式長期照顧服務機構設置及管理(不含住宿式)、長期照顧服務給付及支付業務(照顧及專業服務、交通接送服務、喘息服務、輔具及居家無障礙環境改善服務等)。



## 雲林縣二十鄉鎮市地圖暨 111 年底人口數

資料來源：本縣戶政入口資訊網

# 雲林縣衛生局組織系統圖



## 雲林縣各衛生所人員現況

中華民國111年底

單位：所、人

鄉鎮市區別	衛生所數	主任(所長)									秘書、組長		西醫師		牙醫師		藥師		醫事檢驗師(生)		護理長(護士長)		護理師	
		編制員額		實際員額							編制員額	實際員額	編制員額	實際員額	編制員額	實際員額	編制員額	實際員額	編制員額	實際員額	編制員額	實際員額		
		專任	兼任	西醫師	牙醫師	藥師	護理師	醫事檢驗師	護士	其他行政人員														
總計	20	-	{20}	{2}	-	{3}	{8}	{6}	-	{1}	-	-	20	8	3	2	15	15	21	21	{20}	{20}	135	134
斗六市衛生所	1	-	{1}	-	-	-	{1}	-	-	-	-	-	1	-	-	-	-	-	2	2	{1}	{1}	13	13
斗南鎮衛生所	1	-	{1}	-	-	-	{1}	-	-	-	-	-	1	-	-	-	-	-	1	1	{1}	{1}	8	8
虎尾鎮衛生所	1	-	{1}	-	-	-	{1}	-	-	-	-	-	1	-	-	-	-	-	1	1	{1}	{1}	9	9
西螺鎮衛生所	1	-	{1}	-	-	-	{1}	-	-	-	-	-	1	1	-	-	1	1	1	1	{1}	{1}	8	8
土庫鎮衛生所	1	-	{1}	{1}	-	-	-	-	-	-	-	-	1	1	-	-	1	1	1	1	{1}	{1}	6	6
北港鎮衛生所	1	-	{1}	-	-	-	-	{1}	-	-	-	-	1	-	-	-	-	-	1	1	{1}	{1}	5	5
古坑鄉衛生所	1	-	{1}	-	-	-	-	-	-	{1}	-	-	1	-	-	-	1	1	1	1	{1}	{1}	6	6
大埤鄉衛生所	1	-	{1}	-	-	-	-	{1}	-	-	-	-	1	-	-	-	1	1	1	1	{1}	{1}	5	5
莿桐鄉衛生所	1	-	{1}	-	-	-	-	{1}	-	-	-	-	1	-	-	-	1	1	1	1	{1}	{1}	3	3
林內鄉衛生所	1	-	{1}	-	-	-	{1}	-	-	-	-	-	1	1	-	-	1	1	1	1	{1}	{1}	5	5
二崙鄉衛生所	1	-	{1}	-	-	{1}	-	-	-	-	-	-	1	1	-	-	1	1	1	1	{1}	{1}	7	7
崙背鄉衛生所	1	-	{1}	{1}	-	-	-	-	-	-	-	-	1	1	1	1	1	1	1	1	{1}	{1}	5	5
麥寮鄉衛生所	1	-	{1}	-	-	{1}	-	-	-	-	-	-	1	1	-	-	1	1	1	1	{1}	{1}	8	8
東勢鄉衛生所	1	-	{1}	-	-	-	{1}	-	-	-	-	-	1	-	-	-	-	-	1	1	{1}	{1}	6	6
褒忠鄉衛生所	1	-	{1}	-	-	-	{1}	-	-	-	-	-	1	-	-	-	1	1	1	1	{1}	{1}	6	6
臺西鄉衛生所	1	-	{1}	-	-	-	{1}	-	-	-	-	-	1	-	-	-	1	1	1	1	{1}	{1}	8	7
元長鄉衛生所	1	-	{1}	-	-	-	-	{1}	-	-	-	-	1	-	-	-	1	1	1	1	{1}	{1}	8	8
四湖鄉衛生所	1	-	{1}	-	-	{1}	-	-	-	-	-	-	1	1	1	1	1	1	1	1	{1}	{1}	6	6
口湖鄉衛生所	1	-	{1}	-	-	-	-	{1}	-	-	-	-	1	-	1	-	1	1	1	1	{1}	{1}	7	7
水林鄉衛生所	1	-	{1}	-	-	-	-	{1}	-	-	-	-	1	1	-	-	1	1	1	1	{1}	{1}	6	6

附註：本表{ }系指派兼

資料來源：由本局人事室提供



### 雲林縣各衛生所人員現況(續)

中華民國111年底

單位：所、人

鄉鎮市區別	護士 (含公共衛生護士)		助產士		衛生稽查員		醫事放射師(士)		物理治療師		辦事員 (課員、書記)		保健員		營養師(技術員)		社會服務員、 技士、技佐		工友		其他(雇員、替代役、委外、約聘僱 人員、臨時人員、照管人員)		
	編制員額	實際員額	編制員額	實際員額	編制員額	實際員額	編制員額	實際員額	編制員額	實際員額	編制員額	實際員額	編制員額	實際員額	編制員額	實際員額	編制員額	實際員額	編制員額	實際員額	編制員額	非編制員額	實際員額
總計	10	10	-	-	15	15	5	4	-	-	20	20	-	-	-	-	-	-	17	16	16	25	40
斗六市衛生所	-	-	-	-	1	1	-	-	-	-	1	1	-	-	-	-	-	-	-	-	-	8	8
斗南鎮衛生所	-	-	-	-	1	1	-	-	-	-	1	1	-	-	-	-	-	-	1	1	-	2	2
虎尾鎮衛生所	-	-	-	-	1	1	-	-	-	-	1	1	-	-	-	-	-	-	1	1	-	2	2
西螺鎮衛生所	-	-	-	-	1	1	-	-	-	-	1	1	-	-	-	-	-	-	-	-	3	-	3
土庫鎮衛生所	-	-	-	-	1	1	1	1	-	-	1	1	-	-	-	-	-	-	-	-	1	-	1
北港鎮衛生所	1	1	-	-	-	-	-	-	-	-	1	1	-	-	-	-	-	-	1	1	-	-	-
古坑鄉衛生所	2	2	-	-	1	1	1	1	-	-	1	1	-	-	-	-	-	-	-	-	2	1	3
大埤鄉衛生所	2	2	-	-	-	-	-	-	-	-	1	1	-	-	-	-	-	-	1	1	1	-	1
莿桐鄉衛生所	3	3	-	-	-	-	1	1	-	-	1	1	-	-	-	-	-	-	-	-	-	1	1
林內鄉衛生所	1	1	-	-	1	1	1	1	-	-	1	1	-	-	-	-	-	-	1	1	1	1	2
二崙鄉衛生所	-	-	-	-	1	1	-	-	-	-	1	1	-	-	-	-	-	-	1	1	2	2	3
崙背鄉衛生所	1	1	-	-	1	1	1	-	-	-	1	1	-	-	-	-	-	-	1	1	2	3	5
麥寮鄉衛生所	-	-	-	-	1	1	-	-	-	-	1	1	-	-	-	-	-	-	2	1	1	-	1
東勢鄉衛生所	-	-	-	-	1	1	-	-	-	-	1	1	-	-	-	-	-	-	-	-	-	-	-
褒忠鄉衛生所	-	-	-	-	1	1	-	-	-	-	1	1	-	-	-	-	-	-	1	1	-	-	-
臺西鄉衛生所	-	-	-	-	1	1	-	-	-	-	1	1	-	-	-	-	-	-	1	1	-	1	1
元長鄉衛生所	-	-	-	-	1	1	-	-	-	-	1	1	-	-	-	-	-	-	1	1	-	1	1
四湖鄉衛生所	-	-	-	-	-	-	-	-	-	-	1	1	-	-	-	-	-	-	1	1	1	2	3
口湖鄉衛生所	-	-	-	-	1	1	-	-	-	-	1	1	-	-	-	-	-	-	2	2	-	-	-
水林鄉衛生所	-	-	-	-	-	-	-	-	-	-	1	1	-	-	-	-	-	-	2	2	2	1	3

附註：本表{ }系指派兼

資料來源：由本局人事室提供

## 雲林縣衛生局在職人員數

中華民國111年底

單位：人

性別	總計	一般行政及 技術人員	醫 事 人 員													
			小計	西醫師	中醫師	牙醫師	藥師	藥劑生	醫事檢驗師	醫事檢驗生	醫事放射師	醫事放射士	護理師	護士	助產師	
總計	66	58	8	-	-	-	3	-	1	-	-	-	4	-	-	
男	18	15	3	-	-	-	2	-	1	-	-	-	-	-	-	
女	48	43	5	-	-	-	1	-	-	-	-	-	4	-	-	
性別	醫 事 人 員															
	助產士	鑲牙生	營養師	物理治療師	物理治療生	職能治療師	職能治療生	臨床心理師	諮商心理師	呼吸治療師	語言治療師	聽力師	牙體技術師	牙體技術生	驗光師	驗光生
總計	-	-	-	-	-	-	-	-	-	-	-	-	-	-	-	-
男	-	-	-	-	-	-	-	-	-	-	-	-	-	-	-	-
女	-	-	-	-	-	-	-	-	-	-	-	-	-	-	-	-

## 雲林縣政府醫療保健經費支出

中華民國 111 年度

單位：新臺幣千元

項目別  機構別	醫療保健相關公務支出															醫療保健相關 作業基金
	總計 (1)+(2)+ (3)+(4)	本府經費 (1)+(3)	中央或上級政 府補助款 (2)+(4)	經常門									資本門			
				合計 (1)+(2)	經費來源		用途別 (含中央或上級政府補助款)					合計 (3)+(4)	本府經費 (3)	中央或上級政 府補助款 (4)		
					本府經費 (1)	中央或上級 政府補助款 (2)	一般行政	公共衛生	長期照顧	統籌科 目	其他					
總 計	2,126,669	562,687	1,563,982	2,012,626	528,052	1,484,574	349,520	189,403	1,423,065	50,638	-	114,043	34,635	79,408	64,692	
衛生局	1,860,670	296,688	1,563,982	1,746,627	262,052	1,484,574	89,424	183,500	1,423,065	50,638	-	114,043	34,635	79,408	-	
衛生所/ 健康服務中心	265,999	265,999	-	265,999	265,999	-	260,096	5,903	-	-	-	-	-	-	64,692	
慢性病防治院所/ 研究機構																
長期照護服務管理 中心/所																
公立醫療機構																
其他政府部門																

填表

審核

業務主管人員

機關首長

中華民國 112年 8月14日編製

主辦統計人員

資料來源：依本府審定後之決算書有關本府及其所屬有關醫療保健支出編製。

填表說明：1. 本表一式三份，一份送衛生福利部統計處，一份送本府主計處，一份自存。

2. 本表為決算審定數。

資料來源：由本局會計室根據送審機關審定之該局衛生經費決算數與其他有關之衛生經費彙編

### 雲林縣各項預防接種工作量統計

接種期間：中華民國111年

單位：人次

鄉鎮市區別	B型肝炎免疫球蛋白 (HBIG)	B型肝炎疫苗 (Hepatitis B)				五合一疫苗(白喉、破傷風、非細胞性百日咳、b型嗜血桿菌、不活化小兒麻痺混合疫苗) (DTaP-Hib-IPV)				13價結合型肺炎鏈球菌疫苗 (PCV13)				卡介苗 (BCG)	
	單一劑	第一劑	第二劑	第三劑	其他	第一劑	第二劑	第三劑	第四劑	第一劑	第二劑	第三劑	其他	單一劑	其他
總計	60	2,189	2,815	3,330	3	3,112	3,184	3,325	3,753	3,113	3,167	3,579	74	3,265	1
斗六市	13	435	852	950	-	942	936	948	1,003	946	935	978	14	613	-
斗南鎮	-	-	111	196	-	160	178	196	260	161	177	227	5	77	-
虎尾鎮	47	1,745	1,525	1,506	-	1,483	1,505	1,489	1,445	1,478	1,498	1,460	23	1,839	-
西螺鎮	-	-	26	36	-	43	37	35	65	41	37	61	3	52	1
土庫鎮	-	-	16	20	-	20	19	22	41	20	19	36	2	16	-
北港鎮	-	9	62	144	1	116	126	143	183	116	124	164	2	172	-
古坑鄉	-	-	9	22	-	14	16	26	27	14	15	27	3	38	-
大埤鄉	-	-	7	19	-	9	14	17	16	9	13	19	2	38	-
莿桐鄉	-	-	19	28	-	20	23	32	56	20	22	52	1	47	-
林內鄉	-	-	6	14	1	6	8	16	29	6	8	18	3	38	-
二崙鄉	-	-	10	28	1	11	14	27	36	11	13	30	3	23	-
崙背鄉	-	-	16	33	-	19	23	33	60	19	23	54	2	40	-
麥寮鄉	-	-	71	178	-	133	165	181	252	135	165	211	2	85	-
東勢鄉	-	-	9	11	-	11	9	14	28	11	10	28	-	11	-
褒忠鄉	-	-	4	6	-	5	6	10	21	5	5	20	1	9	-
臺西鄉	-	-	15	26	-	17	19	26	33	17	19	33	1	45	-
元長鄉	-	-	8	18	-	14	13	18	24	15	11	25	1	14	-
四湖鄉	-	-	22	28	-	34	23	28	63	34	23	41	3	51	-
口湖鄉	-	-	14	40	-	29	33	37	65	29	33	62	1	35	-
水林鄉	-	-	13	27	-	26	17	27	46	26	17	33	2	22	-

資料來源：依據全國性預防接種資訊管理系統之資料統計彙編。

雲林縣各項預防接種工作量統計(續)

接種期間：中華民國111年

單位：人次

鄉鎮市區別	麻疹、腮腺炎、德國麻疹混合疫苗(MMR)				水痘疫苗(Varicella)		A型肝炎疫苗(Hepatitis A)			活性減毒日本腦炎疫苗(JE)		不活化日本腦炎疫苗(JE)	白喉破傷風非細胞性百日咳及不活化小兒麻痺混合疫苗(DTaP-IPV/ Tdap-IPV)	破傷風減量白喉混合疫苗(Td)
	第一劑	第二劑	其他	育齡婦女	單一劑	其他	第一劑	第二劑	其他	第一劑	第二劑	其他	單一劑	其他
總計	3,606	3,963	26	38	3,619	-	3,672	3,776	40	3,699	3,982	-	4,114	1
斗六市	1,010	937	5	1	1,024	-	1,010	1,033	7	1,025	1,037	-	1,019	-
斗南鎮	209	314	1	-	208	-	231	273	1	242	317	-	313	-
虎尾鎮	1,491	1,099	4	26	1,490	-	1,485	1,399	-	1,456	1,384	-	1,133	1
西螺鎮	62	159	1	1	63	-	61	67	-	53	88	-	159	-
土庫鎮	36	89	-	3	36	-	36	46	1	43	63	-	94	-
北港鎮	168	230	2	3	168	-	168	192	-	180	206	-	234	-
古坑鄉	28	48	-	-	29	-	32	28	4	35	39	-	47	-
大埤鄉	20	29	-	-	20	-	19	21	-	15	24	-	28	-
莿桐鄉	41	114	-	-	42	-	54	48	5	45	85	-	116	-
林內鄉	25	30	1	-	25	-	23	30	1	27	31	-	33	-
二崙鄉	25	34	-	-	25	-	32	46	7	30	44	-	34	-
崙背鄉	56	96	2	-	55	-	58	65	-	58	78	-	96	-
麥寮鄉	207	380	7	1	205	-	209	255	-	242	270	-	387	-
東勢鄉	22	56	-	-	23	-	29	24	3	24	34	-	55	-
褒忠鄉	16	49	1	1	16	-	25	21	1	19	22	-	53	-
臺西鄉	33	38	1	-	34	-	35	32	3	32	35	-	39	-
元長鄉	29	46	-	-	29	-	27	26	1	32	43	-	60	-
四湖鄉	46	69	1	1	46	-	42	59	-	50	63	-	70	-
口湖鄉	53	75	-	1	52	-	61	64	-	55	78	-	74	-
水林鄉	29	71	-	-	29	-	35	47	6	36	41	-	70	-

資料來源：由本局疾病管制科預防接種工作資料彙編。

## 雲林縣營業衛生管理稽查概況

111 年1 月~111 年12 月

單位：家、次

項 目	現 有 家 數	稽 查 家 數	合 格 家 數	稽 查 家 次	合 格 次 數	輔 導 改 善 次 數	備 註
總 計	828	674	551	744	619	125	
旅 館 業	155	222	201	228	207	21	
美 容 美 髮 業	計	630	319	220	321	222	99
	理 髮 業	83	26	19	26	19	7
	美 髮 業	382	208	132	210	134	76
	美 容 業	165	85	69	85	69	16
浴 室 業	計	1	-	-	-	-	-
	浴	1	-	-	-	-	-
	溫 泉	-	-	-	-	-	-
娛 樂 業	計	10	1	-	1	-	1
	劇 院	-	-	-	-	-	-
	歌 廳	-	-	-	-	-	-
	舞 廳 (場)	-	-	-	-	-	-
	錄影節目帶播映業	-	-	-	-	-	-
	其他娛樂業	10	1	-	1	-	1
游 泳 業	計	20	128	126	190	186	4
	游 泳 池	20	128	126	190	186	4
	海 水 浴 場	-	-	-	-	-	-
電 影 片 映 演 業	3	3	3	3	3	-	
其 他	9	1	1	1	1	-	

資料來源：依據各衛生所報送營業衛生管理稽查概況資料彙編。

### 雲林縣 精神醫療資源現況

中華民國111年底

單位：家、人、床

機構名稱 (含醫院、診所、精神復健機構、 精神護理之家)	開 辦 項 目												精 神 醫 療 設 施													
	門診	急診	全日住院	強制住院	強制社區治療	居家治療	日間型精神復健機構		住宿型精神復健機構		精神護理之家			全日住院病床						養護床				日間留院可收治人數		
							家數	可收治服務對象數	家數	可收治服務對象數	家數	許可床位數	開放床位數	許可病床數			開放登記病床數			精神科加護病床	公費養護床	公務預算床	社會局合約床		小康床	
														合計	急性	慢性	合計	急性	慢性							
<b>合 計</b>	<b>14</b>	<b>2</b>	<b>3</b>	<b>3</b>	<b>3</b>	<b>3</b>	<b>-</b>	<b>-</b>	<b>3</b>	<b>117</b>	<b>2</b>	<b>70</b>	<b>70</b>	<b>590</b>	<b>270</b>	<b>320</b>	<b>462</b>	<b>142</b>	<b>320</b>	<b>-</b>	<b>-</b>	<b>-</b>	<b>-</b>	<b>-</b>	<b>85</b>	
國立臺灣大學醫學院附設醫院雲林分院-	1	1	1	1	1	1	-	-	-	-	-	-	-	160	50	110	160	50	110	-	-	-	-	-	-	45
國立臺灣大學醫學院附設醫院雲林分院-	1	-	-	-	-	-	-	-	-	-	-	-	-	100	100	-	-	-	-	-	-	-	-	-	-	-
國立成功大學醫學院附設醫院斗六分院	1	1	1	1	1	1	-	-	-	-	-	-	-	100	60	40	72	32	40	-	-	-	-	-	-	40
信安醫療社團法人信安醫院	1	-	1	1	1	1	-	-	-	-	-	-	-	230	60	170	230	60	170	-	-	-	-	-	-	-
天主教若瑟醫療財團法人若瑟醫院	1	-	-	-	-	-	-	-	-	-	-	-	-	-	-	-	-	-	-	-	-	-	-	-	-	-
彰化基督教醫療財團法人雲林基督教醫院	1	-	-	-	-	-	-	-	-	-	-	-	-	-	-	-	-	-	-	-	-	-	-	-	-	-
中國醫藥大學北港附設醫院	1	-	-	-	-	-	-	-	-	-	-	-	-	-	-	-	-	-	-	-	-	-	-	-	-	-
長庚醫療財團法人雲林長庚紀念醫院	1	-	-	-	-	-	-	-	-	-	-	-	-	-	-	-	-	-	-	-	-	-	-	-	-	-
佛教慈濟醫療財團法人斗六慈濟醫院	1	-	-	-	-	-	-	-	-	-	-	-	-	-	-	-	-	-	-	-	-	-	-	-	-	-
雲瑩診所	1	-	-	-	-	-	-	-	-	-	-	-	-	-	-	-	-	-	-	-	-	-	-	-	-	-
趙夢麒診所	1	-	-	-	-	-	-	-	-	-	-	-	-	-	-	-	-	-	-	-	-	-	-	-	-	-
廖寶全診所	1	-	-	-	-	-	-	-	-	-	-	-	-	-	-	-	-	-	-	-	-	-	-	-	-	-
何正岳診所	1	-	-	-	-	-	-	-	-	-	-	-	-	-	-	-	-	-	-	-	-	-	-	-	-	-
晴明身心診所	1	-	-	-	-	-	-	-	-	-	-	-	-	-	-	-	-	-	-	-	-	-	-	-	-	-
信安醫療社團法人附設進安精神護理之家	-	-	-	-	-	-	-	-	-	-	1	50	50	-	-	-	-	-	-	-	-	-	-	-	-	-
國立成功大學醫學院附設醫院斗六分院附	-	-	-	-	-	-	-	-	-	-	1	20	20	-	-	-	-	-	-	-	-	-	-	-	-	-
故鄉康復之家	-	-	-	-	-	-	-	-	1	49	-	-	-	-	-	-	-	-	-	-	-	-	-	-	-	-
亞葵小鎮康復之家	-	-	-	-	-	-	-	-	1	38	-	-	-	-	-	-	-	-	-	-	-	-	-	-	-	-
富瑩康復之家	-	-	-	-	-	-	-	-	1	30	-	-	-	-	-	-	-	-	-	-	-	-	-	-	-	-

資料來源：依據本局登記及實地查訪之精神復健等機構資料彙編。

雲林縣精神醫療資源現況(續1)

中華民國111年底

單位：人

機構名稱 (含醫院、診所、精神復健機構、精神護理之家)	醫 事 人 力															
	精 神 醫 療 機 構 (含 醫 院、診 所)															
	合 計		醫 師						護 理 人 員		社 會 工 作 人 員		臨 床 心 理 師		職 能 治 療 人 員	
	專 任	兼 任	專 任			兼 任			專 任	兼 任	專 任	兼 任	專 任	兼 任	專 任	兼 任
小 計			專 科	非 專 科	小 計	專 科	非 專 科									
<b>合 計</b>	<b>201</b>	<b>35</b>	<b>25</b>	<b>29</b>	<b>-</b>	<b>9</b>	<b>9</b>	<b>-</b>	<b>123</b>	<b>21</b>	<b>14</b>	<b>2</b>	<b>17</b>	<b>1</b>	<b>19</b>	<b>2</b>
國立臺灣大學醫學院附設醫院雲林分院-斗六院區	70	3	9	9	-	2	2	-	44	-	5	-	6	1	6	-
國立臺灣大學醫學院附設醫院雲林分院-虎尾院區	1	-	-	-	-	-	-	-	-	-	-	-	1	-	-	-
國立成功大學醫學院附設醫院斗六分院	51	-	5	5	-	-	-	-	34	-	4	-	3	-	5	-
信安醫療社團法人信安醫院	52	-	5	5	-	-	-	-	37	-	3	-	2	-	5	-
天主教若瑟醫療財團法人若瑟醫院	5	6	2	2	-	-	-	-	1	4	-	1	2	-	-	1
彰化基督教醫療財團法人雲林基督教醫院	6	3	-	-	-	3	3	-	1	-	1	-	1	-	3	-
中國醫藥大學北港附設醫院	4	2	1	1	-	-	-	-	1	1	1	-	1	-	-	1
長庚醫療財團法人雲林長庚紀念醫院	-	4	-	-	-	3	3	-	-	1	-	-	-	-	-	-
佛教慈濟醫療財團法人斗六慈濟醫院	2	16	-	2	-	-	-	-	-	15	-	1	-	-	-	-
雲瑩診所	1	-	-	1	-	-	-	-	1	-	-	-	-	-	-	-
趙夢麒診所	2	-	-	1	-	-	-	-	1	-	-	-	-	-	-	-
廖寶全診所	3	-	1	1	-	-	-	-	2	-	-	-	-	-	-	-
何正岳診所	2	-	1	1	-	-	-	-	1	-	-	-	-	-	-	-
晴明身心診所	2	1	1	1	-	1	1	-	-	-	-	-	1	-	-	-
信安醫療社團法人附設進安精神護理之家	-	-	-	-	-	-	-	-	-	-	-	-	-	-	-	-
國立成功大學醫學院附設醫院斗六分院附設精神科	-	-	-	-	-	-	-	-	-	-	-	-	-	-	-	-
故鄉康復之家	-	-	-	-	-	-	-	-	-	-	-	-	-	-	-	-
亞葵小鎮康復之家	-	-	-	-	-	-	-	-	-	-	-	-	-	-	-	-
富瑩康復之家	-	-	-	-	-	-	-	-	-	-	-	-	-	-	-	-

資料來源：依據本局登記及實地查訪之精神復健等機構資料彙編。



雲林縣精神醫療資源現況(續2完)

中華民國111年底

單位：人

機構名稱 (含醫院、診所、精神復健機構、精神護理之家)	醫 事 人 力																			
	精 神 復 健 機 構 (含日間型、住宿型精神復健機構)、精 神 護 理 之 家																			
	合 計		醫 師						護 理 人 員		社 會 工 作 人 員		臨 床 心 理 師		職 能 治 療 人 員		專 任 管 理 人 員		照 顧 服 務 員	其 他
	專 任	兼 任	專 任			兼 任			專 任	兼 任	專 任	兼 任	專 任	兼 任	專 任	兼 任	由 專 業 人 員 擔 任	由 非 專 業 人 員 擔 任		
小 計			專 科	非 專 科	小 計	專 科	非 專 科													
<b>合 計</b>	<b>37</b>	<b>19</b>	-	-	-	3	3	-	10	4	2	4	1	3	1	5	5	9	9	2
國立臺灣大學醫學院附設醫院雲林分院-斗六院區	-	-	-	-	-	-	-	-	-	-	-	-	-	-	-	-	-	-	-	-
國立臺灣大學醫學院附設醫院雲林分院-虎尾院區	-	-	-	-	-	-	-	-	-	-	-	-	-	-	-	-	-	-	-	-
國立成功大學醫學院附設醫院斗六分院	-	-	-	-	-	-	-	-	-	-	-	-	-	-	-	-	-	-	-	-
信安醫療社團法人信安醫院	-	-	-	-	-	-	-	-	-	-	-	-	-	-	-	-	-	-	-	-
天主教若瑟醫療財團法人若瑟醫院	-	-	-	-	-	-	-	-	-	-	-	-	-	-	-	-	-	-	-	-
彰化基督教醫療財團法人雲林基督教醫院	-	-	-	-	-	-	-	-	-	-	-	-	-	-	-	-	-	-	-	-
中國醫藥大學北港附設醫院	-	-	-	-	-	-	-	-	-	-	-	-	-	-	-	-	-	-	-	-
長庚醫療財團法人雲林長庚紀念醫院	-	-	-	-	-	-	-	-	-	-	-	-	-	-	-	-	-	-	-	-
佛教慈濟醫療財團法人斗六慈濟醫院	-	-	-	-	-	-	-	-	-	-	-	-	-	-	-	-	-	-	-	-
雲瑩診所	-	-	-	-	-	-	-	-	-	-	-	-	-	-	-	-	-	-	-	-
趙夢麟診所	-	-	-	-	-	-	-	-	-	-	-	-	-	-	-	-	-	-	-	-
廖寶全診所	-	-	-	-	-	-	-	-	-	-	-	-	-	-	-	-	-	-	-	-
何正岳診所	-	-	-	-	-	-	-	-	-	-	-	-	-	-	-	-	-	-	-	-
晴明身心診所	-	-	-	-	-	-	-	-	-	-	-	-	-	-	-	-	-	-	-	-
信安醫療社團法人附設進安精神護理之家	10	7	-	-	-	2	2	-	4	-	-	1	-	2	-	2	-	-	6	2
國立成功大學醫學院附設醫院斗六分院附設精神	8	5	-	-	-	1	1	-	5	-	-	1	-	1	-	2	-	-	3	-
故鄉康復之家	7	1	-	-	-	-	-	-	-	1	1	-	-	-	1	-	-	5	-	-
亞茶小鎮康復之家	4	6	-	-	-	-	-	-	-	3	-	2	-	-	-	1	4	-	-	-
富瑩康復之家	8	-	-	-	-	-	-	-	1	-	1	-	1	-	-	-	1	4	-	-

資料來源：依據本局登記及實地查訪之精神復健等機構資料彙編。

### 雲林縣救護車設置現況

中華民國111年12月

單位：輛

鄉鎮市區別	總計	一 般 型 加 護 型																										
		合計	衛生機關	消防機關	醫療機構						護理機構	衛生所	救護車營業機構	其他	合計	衛生機關	消防機關	醫療機構						護理機構	衛生所	救護車營業機構	其他	
					醫院		診所		其他醫療機構									醫院		診所		其他醫療機構						
					公立	私立	公立	私立	公立	私立								公立	私立	公立	私立	公立	私立					公立
總計	73	72	-	41	1	3	-	-	-	-	-	-	10	12	5	1	-	-	-	-	-	-	-	-	-	-	1	-
斗六市	18	17	-	7	1	-	-	-	-	-	-	-	1	6	2	1	-	-	-	-	-	-	-	-	-	-	1	-
斗南鎮	2	2	-	2	-	-	-	-	-	-	-	-	-	-	-	-	-	-	-	-	-	-	-	-	-	-	-	-
虎尾鎮	5	5	-	3	-	1	-	-	-	-	-	-	-	-	1	-	-	-	-	-	-	-	-	-	-	-	-	-
西螺鎮	3	3	-	2	-	1	-	-	-	-	-	-	-	-	-	-	-	-	-	-	-	-	-	-	-	-	-	-
土庫鎮	2	2	-	2	-	-	-	-	-	-	-	-	-	-	-	-	-	-	-	-	-	-	-	-	-	-	-	-
北港鎮	5	5	-	4	-	1	-	-	-	-	-	-	-	-	-	-	-	-	-	-	-	-	-	-	-	-	-	-
古坑鄉	5	5	-	3	-	-	-	-	-	-	-	-	2	-	-	-	-	-	-	-	-	-	-	-	-	-	-	-
大埤鄉	1	1	-	1	-	-	-	-	-	-	-	-	-	-	-	-	-	-	-	-	-	-	-	-	-	-	-	-
莿桐鄉	1	1	-	1	-	-	-	-	-	-	-	-	-	-	-	-	-	-	-	-	-	-	-	-	-	-	-	-
林內鄉	1	1	-	1	-	-	-	-	-	-	-	-	-	-	-	-	-	-	-	-	-	-	-	-	-	-	-	-
二崙鄉	2	2	-	1	-	-	-	-	-	-	-	-	1	-	-	-	-	-	-	-	-	-	-	-	-	-	-	-
崙背鄉	1	1	-	1	-	-	-	-	-	-	-	-	-	-	-	-	-	-	-	-	-	-	-	-	-	-	-	-
麥寮鄉	7	7	-	4	-	-	-	-	-	-	-	-	1	-	2	-	-	-	-	-	-	-	-	-	-	-	-	-
東勢鎮	1	1	-	1	-	-	-	-	-	-	-	-	-	-	-	-	-	-	-	-	-	-	-	-	-	-	-	-
褒忠鄉	1	1	-	1	-	-	-	-	-	-	-	-	-	-	-	-	-	-	-	-	-	-	-	-	-	-	-	-
台西鄉	9	9	-	1	-	-	-	-	-	-	-	-	2	6	-	-	-	-	-	-	-	-	-	-	-	-	-	-
元長鄉	3	3	-	2	-	-	-	-	-	-	-	-	1	-	-	-	-	-	-	-	-	-	-	-	-	-	-	-
四湖鄉	2	2	-	2	-	-	-	-	-	-	-	-	-	-	-	-	-	-	-	-	-	-	-	-	-	-	-	-
口湖鄉	2	2	-	1	-	-	-	-	-	-	-	-	1	-	-	-	-	-	-	-	-	-	-	-	-	-	-	-
水林鄉	2	2	-	1	-	-	-	-	-	-	-	-	1	-	-	-	-	-	-	-	-	-	-	-	-	-	-	-

資料來源：依據本局登記之救護車設置現況資料彙編。

## 雲林縣 藥政管理

中華民國111年底

單位：家

鄉鎮市區別	現有停業家數			查獲違規家數			
	藥局	藥商	醫療器材商	無照開設藥局家數	無照藥商家數	無照醫療器材商家數	超越營業範圍
總計	-	65	6	-	51	7	-
莿桐鄉	-	4	-	-	-	-	-
林內鄉	-	3	1	-	-	-	-
二崙鄉	-	2	-	-	-	-	-
崙背鄉	-	4	1	-	-	-	-
麥寮鄉	-	3	-	-	45	1	-
東勢鄉	-	-	-	-	-	-	-
褒忠鄉	-	1	-	-	-	-	-
臺西鄉	-	-	-	-	-	-	-
元長鄉	-	4	-	-	-	1	-
四湖鄉	-	1	-	-	-	-	-
口湖鄉	-	1	-	-	-	-	-
水林鄉	-	3	-	-	-	-	-
大埤鄉	-	-	-	-	-	-	-
北港鎮	-	7	-	-	1	-	-
古坑鄉	-	1	1	-	-	-	-
斗六市	-	15	1	-	4	4	-
斗南鎮	-	5	2	-	-	-	-
虎尾鎮	-	6	-	-	-	1	-
西螺鎮	-	3	-	-	1	-	-
土庫鎮	-	2	-	-	-	-	-

資料來源：依據本局登記及查報資料彙編。

雲林縣藥物檢查暨查獲違法統計

中華民國111年1-12月年報

單位：家、件、種

一、藥品管理

檢查對象	檢查家數	違法家數	查獲違法藥品												處理情形			
			總計		偽藥		劣藥		禁藥		無照藥商		其他違法		(件數)			
			件數	種數	件數	種數	件數	種數	件數	種數	件數	種數	件數	種數	行政處分	移送法辦	移他縣市	移其他局處
總計	1535	69	48	6	-	-	-	-	-	-	48	6	-	-	48	-	21	-
西藥	製造業	1	-	-	-	-	-	-	-	-	-	-	-	-	-	-	-	-
	販賣業	8	-	-	-	-	-	-	-	-	-	-	-	-	-	-	-	-
中藥	製造業	2	-	-	-	-	-	-	-	-	-	-	-	-	-	-	-	-
	販賣業	280	-	-	-	-	-	-	-	-	-	-	-	-	-	-	-	-
藥局	332	-	-	-	-	-	-	-	-	-	-	-	-	-	-	-	-	-
西醫醫院診所	156	-	-	-	-	-	-	-	-	-	-	-	-	-	-	-	-	-
中醫醫院診所	105	-	-	-	-	-	-	-	-	-	-	-	-	-	-	-	-	-
網路	84	22	1	1	-	-	-	-	-	-	1	1	-	-	1	-	21	-
其他	567	47	47	5	-	-	-	-	-	-	47	5	-	-	47	-	-	-

二、醫療器材管理

檢查對象	檢查家數	違法家數	查獲違法醫療器材												處理情形				
			合計		不良醫療器材		未經核准擅自製造		未經核准擅自輸入		樣品或贈品出售		其他違法		(件數)				
			件數	種數	件數	種數	件數	種數	件數	種數	件數	種數	件數	種數	件數	種數	行政處分	移送法辦	移他縣市
總計	1384	3	3	3	-	-	-	-	-	-	-	-	-	3	3	1	-	2	-
製造業	5	-	-	-	-	-	-	-	-	-	-	-	-	-	-	-	-	-	-
販賣業	441	2	2	2	-	-	-	-	-	-	-	-	-	2	2	-	-	2	-
藥局	346	-	-	-	-	-	-	-	-	-	-	-	-	-	-	-	-	-	-
西醫醫院診所	164	-	-	-	-	-	-	-	-	-	-	-	-	-	-	-	-	-	-
中醫醫院診所	65	-	-	-	-	-	-	-	-	-	-	-	-	-	-	-	-	-	-
其他	363	1	1	1	-	-	-	-	-	-	-	-	-	1	1	1	-	-	-

三、藥物廣告管理

管理對象	申請件數	核准件數	違規處理(件數)		
			違規	罰鍰	註銷許可證
總計	-	-	11	11	-
藥品	西藥	-	2	2	-
	中藥	-	2	2	-
醫療器材	-	-	7	7	-
非藥物	-	-	-	-	-

附註：一、本月派員檢查藥物計2919次，檢查藥物標示336件。

二、本月監控違規廣告，平面廣告共 0件，電視廣告共0件，廣播共0件，網路共91件；

本市 0 件，移外縣市89件。

三、抽驗藥物20件。

資料來源：依據本局查報資料彙編。

雲林縣化粧品衛生管理

中華民國111年

單位：件數、元

產品類別	抽查件數	查獲違法化粧品										處理情形				違規廣告處理			
		合計	含危害健康成分者	成分含量不符限量標準者	標示不符	未經核准擅自變更原核准事項者	未經核准擅自輸入者	未經核准擅自製造者	來源不明化粧品	不符產品登錄規定者	其他違法	合計	移送法辦	行政處分	移送製造或輸入業者所在地衛生機關處理	違規件數	處分件數	罰鍰總金額	註銷許可證或備案許可
總計	86	40	-	8	12	-	-	1	-	18	1	40	-	4	36	25	25	1,416,000	-
特定用途化粧品	國產	4	1	-	1	-	-	-	-	-	-	1	-	-	1	-	-	-	-
	輸入	7	-	-	-	-	-	-	-	-	-	-	-	-	-	-	-	-	-
一般化粧品	國產	33	16	-	3	4	-	-	1	-	7	1	16	-	3	13	25	25	1,416,000
	輸入	42	23	-	4	8	-	-	-	-	11	-	23	-	1	22	-	-	-

一、本年派員檢查計50次：檢查家數50家，查獲違法家數18家；抽驗36件。

二、本年監控違規廣告，平面廣告共0件，廣播、電視廣告共4件，網路共113件；合計117件。

資料來源：依據本局查報資料彙編。

雲林縣食品衛生管理工作

中華民國111年

單位：件

一、查驗部分

查驗項目	總計	乳品及其加工品						肉品及其加工品			蛋品及其加工品類			水產及其加工品類			穀豆類及其加工品														
		液態乳	調味液態乳	發酵乳	煉乳	乳粉	其他乳製品	肉類	肉加工品	肉罐頭	蛋品	蛋加工品	蛋罐頭	水產	水產加工品	水產罐頭	穀類	豆類	米類	米溫製	米溫製	糖類	麵類	麵類	花生	中間製	烘培食品	糖果	堅果加工		
查驗件數	9,036	37	60	2	-	9	18	849	368	17	20	22	-	68	69	17	51	228	53	8	39	336	53	51	83	2,010	400	-			
查核件數	7,167	32	60	2	-	7	14	689	329	17	2	8	-	25	45	14	25	193	53	8	24	321	45	19	67	1,907	381	-			
查核不符規定件數	7	-	-	-	-	-	-	-	4	-	-	-	-	-	-	-	-	2	-	-	-	-	-	-	-	-	-	-			
檢驗件數	1,868	5	-	-	-	2	4	160	39	-	18	14	-	43	24	3	26	35	-	-	15	15	8	32	16	102	19	-			
檢驗不符規定件數	23	-	-	-	-	-	-	-	-	-	1	-	-	-	-	-	-	2	-	-	-	-	-	2	-	-	-	-			
不符規定件數	30	-	-	-	-	-	-	-	4	-	1	-	-	-	-	-	-	4	-	-	-	-	-	2	-	-	-	-			
不符規定比率(%)	0.33	-	-	-	-	-	-	-	1.09	-	5.00	-	-	-	-	-	-	1.75	-	-	-	-	-	3.92	-	-	-	-			
辦理中(移外縣市未結案)		1	-	-	-	-	-	-	-	-	-	-	-	-	-	-	-	-	-	-	-	-	-	-	-	1	-	-			
查核 不 符 規 定 之 原 因	違 規 標 示 件 數 及 處 理	違反件數	7	-	-	-	-	-	-	4	-	-	-	-	-	-	-	2	-	-	-	-	-	-	-	-	-	-	-		
		違反食安法第十五條	-	-	-	-	-	-	-	-	-	-	-	-	-	-	-	-	-	-	-	-	-	-	-	-	-	-	-	-	
		違反食安法第二十二條第一項	5	-	-	-	-	-	-	4	-	-	-	-	-	-	-	-	1	-	-	-	-	-	-	-	-	-	-	-	
		違反食安法第二十二條第二項	-	-	-	-	-	-	-	-	-	-	-	-	-	-	-	-	-	-	-	-	-	-	-	-	-	-	-	-	
		違反食安法第二十五條	-	-	-	-	-	-	-	-	-	-	-	-	-	-	-	-	-	-	-	-	-	-	-	-	-	-	-	-	
		違反食安法第二十六條	-	-	-	-	-	-	-	-	-	-	-	-	-	-	-	-	-	-	-	-	-	-	-	-	-	-	-	-	-
		違反食安法第二十七條	-	-	-	-	-	-	-	-	-	-	-	-	-	-	-	-	-	-	-	-	-	-	-	-	-	-	-	-	-
		違反食安法第二十八條第一項	1	-	-	-	-	-	-	-	-	-	-	-	-	-	-	-	-	-	-	-	-	-	-	-	-	-	-	-	-
		違反食安法第二十八條第二項	1	-	-	-	-	-	-	-	-	-	-	-	-	-	-	-	-	1	-	-	-	-	-	-	-	-	-	-	-
		違反健康食品管理法第六條	-	-	-	-	-	-	-	-	-	-	-	-	-	-	-	-	-	-	-	-	-	-	-	-	-	-	-	-	-
		違反健康食品管理法第十三條	-	-	-	-	-	-	-	-	-	-	-	-	-	-	-	-	-	-	-	-	-	-	-	-	-	-	-	-	-
		違反健康食品管理法第十四條	-	-	-	-	-	-	-	-	-	-	-	-	-	-	-	-	-	-	-	-	-	-	-	-	-	-	-	-	-
		違反其他法律	-	-	-	-	-	-	-	-	-	-	-	-	-	-	-	-	-	-	-	-	-	-	-	-	-	-	-	-	-
		移送法辦件數	-	-	-	-	-	-	-	-	-	-	-	-	-	-	-	-	-	-	-	-	-	-	-	-	-	-	-	-	-
罰鍰件數	4	-	-	-	-	-	-	-	-	-	-	-	-	-	-	-	-	1	-	-	-	-	-	-	-	-	-	-	-		
限期改善件數	-	-	-	-	-	-	-	-	-	-	-	-	-	-	-	-	-	-	-	-	-	-	-	-	-	-	-	-	-		
沒入銷毀件數	-	-	-	-	-	-	-	-	-	-	-	-	-	-	-	-	-	-	-	-	-	-	-	-	-	-	-	-	-		
移外縣市已結案	8	-	-	-	-	-	-	-	4	-	-	-	-	-	-	-	-	1	-	-	-	-	-	-	-	-	-	-			
檢 驗 不 符 規 定 之 原 因	食 品 添 加 物	防腐劑	2	-	-	-	-	-	-	-	-	-	-	-	-	-	-	-	-	-	-	-	-	-	-	-	-	-	-		
		抗氧化劑	-	-	-	-	-	-	-	-	-	-	-	-	-	-	-	-	-	-	-	-	-	-	-	-	-	-	-	-	
		人工甘味劑	-	-	-	-	-	-	-	-	-	-	-	-	-	-	-	-	-	-	-	-	-	-	-	-	-	-	-	-	
		著色劑	-	-	-	-	-	-	-	-	-	-	-	-	-	-	-	-	-	-	-	-	-	-	-	-	-	-	-	-	
		香料	-	-	-	-	-	-	-	-	-	-	-	-	-	-	-	-	-	-	-	-	-	-	-	-	-	-	-	-	
		殺菌劑	-	-	-	-	-	-	-	-	-	-	-	-	-	-	-	-	-	-	-	-	-	-	-	-	-	-	-	-	
		品質改良用、釀造用及食品製造用劑	-	-	-	-	-	-	-	-	-	-	-	-	-	-	-	-	-	-	-	-	-	-	-	-	-	-	-	-	
		粘稠劑	-	-	-	-	-	-	-	-	-	-	-	-	-	-	-	-	-	-	-	-	-	-	-	-	-	-	-	-	
		保色劑	-	-	-	-	-	-	-	-	-	-	-	-	-	-	-	-	-	-	-	-	-	-	-	-	-	-	-	-	-
		漂白劑	3	-	-	-	-	-	-	-	-	-	-	-	-	-	-	-	-	-	-	-	-	-	-	-	-	-	-	-	
螢光增白劑	-	-	-	-	-	-	-	-	-	-	-	-	-	-	-	-	-	-	-	-	-	-	-	-	-	-	-	-			
規格檢驗	-	-	-	-	-	-	-	-	-	-	-	-	-	-	-	-	-	-	-	-	-	-	-	-	-	-	-	-			

資料來源：由本局登錄之食品藥物管理署產品通路便捷查詢系統(PMDS)產出彙編。

雲林縣食品衛生管理工作(續1)

中華民國111年

單位：件

一、查驗部分

查驗項目	鮮果蔬菜類及其加工品										特殊營養食品			縣食 用冰 及冰 品	飲料及水			食用油脂			食品添加物		食品用器具		食 品 用 洗 潔 劑	醬油及調味品			可 能 跨 大 類 放 食 品	健 康 食 品	複合調理食品			其他			
	蔬 菜	蔬 菜	冷 凍	脫 水	菓 醬	堅 菓	醃 漬	其 他 調 理	嬰 兒 配 方	較 大 輔 助	特 定 方 案	含 碳 酸	不 含 碳 酸		包 裝 ( 飲 盛 用 水	動 物	植 物	其 他	十 七 類 添 加 物	其 他 食 品 添 加 物	塑 膠	非 塑 膠	醬 油	調 味		其 他 調 味	餐 飲	餐 盒			其 複 合 調 理 食 品	酒 類	基 因 改 造 食 品	其 他			
	果 頭	菓 蔬	菓 品	菓 醬	菓 醬	菓 醬	菓 醬	菓 醬	菓 醬	菓 醬	菓 醬	菓 醬	菓 醬		菓 醬	菓 醬	菓 醬	菓 醬	菓 醬	菓 醬	菓 醬	菓 醬	菓 醬	菓 醬		菓 醬	菓 醬	菓 醬			菓 醬	菓 醬	菓 醬	菓 醬	菓 醬		
查驗件數	350	29	-	63	10	-	102	21	27	-	30	26	44	21	1,059	569	5	131	16	154	39	17	2	-	101	70	64	10	152	490	248	289	3	-	26		
查核件數	107	26	-	53	7	-	65	14	26	-	26	15	20	17	987	113	4	112	15	152	38	12	-	-	76	55	57	5	152	380	64	255	3	-	24		
查核不符規定件數	-	-	-	-	-	-	-	-	-	-	-	-	-	-	-	-	-	-	-	-	-	-	-	-	-	-	-	-	-	-	-	-	-	-	-		
檢驗件數	243	3	-	10	3	-	37	7	1	-	4	11	24	4	72	456	1	19	1	2	1	5	2	-	25	15	7	5	-	110	184	34	-	-	2		
檢驗不符規定件數	-	-	-	-	-	-	3	-	-	-	-	-	-	-	2	4	-	3	-	-	-	-	-	-	-	1	1	-	-	1	-	2	-	-	1		
不符規定件數	-	-	-	-	-	-	3	-	-	-	-	-	-	-	2	4	-	3	-	-	-	-	-	-	-	2	1	-	-	1	-	2	-	-	1		
不符規定比率(%)	-	-	-	-	-	-	2.94	-	-	-	-	-	-	-	0.19	0.70	-	2.29	-	-	-	-	-	-	-	2.86	1.56	-	-	0.20	-	0.69	-	-	-		
<b>辦理中(移外縣市未結案)</b>																																					
查 核 不 符 規 定 之 原 因	違 規 標 示 件 數 及 處 理	違規件數	-	-	-	-	-	-	-	-	-	-	-	-	-	-	-	-	-	-	-	-	-	-	-	-	-	-	-	-	-	-	-	-			
		違反食安法第十五條	-	-	-	-	-	-	-	-	-	-	-	-	-	-	-	-	-	-	-	-	-	-	-	-	-	-	-	-	-	-	-	-	-		
		違反食安法第二十二條第一項	-	-	-	-	-	-	-	-	-	-	-	-	-	-	-	-	-	-	-	-	-	-	-	-	-	-	-	-	-	-	-	-	-	-	
		違反食安法第二十二條第二項	-	-	-	-	-	-	-	-	-	-	-	-	-	-	-	-	-	-	-	-	-	-	-	-	-	-	-	-	-	-	-	-	-	-	
		違反食安法第二十五條	-	-	-	-	-	-	-	-	-	-	-	-	-	-	-	-	-	-	-	-	-	-	-	-	-	-	-	-	-	-	-	-	-	-	
		違反食安法第二十六條	-	-	-	-	-	-	-	-	-	-	-	-	-	-	-	-	-	-	-	-	-	-	-	-	-	-	-	-	-	-	-	-	-	-	-
		違反食安法第二十七條	-	-	-	-	-	-	-	-	-	-	-	-	-	-	-	-	-	-	-	-	-	-	-	-	-	-	-	-	-	-	-	-	-	-	-
		違反食安法第二十八條第一項	-	-	-	-	-	-	-	-	-	-	-	-	-	-	-	-	-	-	-	-	-	-	-	-	-	-	-	-	-	-	-	-	-	-	-
		違反食安法第二十八條第二項	-	-	-	-	-	-	-	-	-	-	-	-	-	-	-	-	-	-	-	-	-	-	-	-	-	-	-	-	-	-	-	-	-	-	-
		違反健康食品管理法第六條	-	-	-	-	-	-	-	-	-	-	-	-	-	-	-	-	-	-	-	-	-	-	-	-	-	-	-	-	-	-	-	-	-	-	-
		違反健康食品管理法第十三條	-	-	-	-	-	-	-	-	-	-	-	-	-	-	-	-	-	-	-	-	-	-	-	-	-	-	-	-	-	-	-	-	-	-	-
		違反健康食品管理法第十四條	-	-	-	-	-	-	-	-	-	-	-	-	-	-	-	-	-	-	-	-	-	-	-	-	-	-	-	-	-	-	-	-	-	-	-
		違反其他法律	-	-	-	-	-	-	-	-	-	-	-	-	-	-	-	-	-	-	-	-	-	-	-	-	-	-	-	-	-	-	-	-	-	-	-
		移送法辦件數	-	-	-	-	-	-	-	-	-	-	-	-	-	-	-	-	-	-	-	-	-	-	-	-	-	-	-	-	-	-	-	-	-	-	-
罰鍰件數	-	-	-	1	-	-	2	-	-	-	-	-	-	-	-	-	-	-	-	-	-	-	-	-	-	-	-	-	-	-	-	-	-	-	-		
限期改善件數	-	-	-	-	-	-	-	-	-	-	-	-	-	-	-	-	-	-	-	-	-	-	-	-	-	-	-	-	-	-	-	-	-	-	-		
沒入銷毀件數	-	-	-	-	-	-	-	-	-	-	-	-	-	-	-	-	-	-	-	-	-	-	-	-	-	-	-	-	-	-	-	-	-	-	-		
移外縣市已結案	1	-	-	-	-	-	-	-	-	-	-	-	-	-	-	-	-	-	-	-	-	-	-	-	-	1	-	-	-	-	-	-	-	-	-		
檢 驗 不 符 規 定 之 原 因	食 品 添 加 物	防腐劑	-	-	-	-	2	-	-	-	-	-	-	-	-	-	-	-	-	-	-	-	-	-	-	-	-	-	-	-	-	-	-	-	-		
		抗氧化劑	-	-	-	-	-	-	-	-	-	-	-	-	-	-	-	-	-	-	-	-	-	-	-	-	-	-	-	-	-	-	-	-	-	-	
		人工甘味劑	-	-	-	-	-	-	-	-	-	-	-	-	-	-	-	-	-	-	-	-	-	-	-	-	-	-	-	-	-	-	-	-	-	-	
		著色劑	-	-	-	-	-	-	-	-	-	-	-	-	-	-	-	-	-	-	-	-	-	-	-	-	-	-	-	-	-	-	-	-	-	-	
		香料	-	-	-	-	-	-	-	-	-	-	-	-	-	-	-	-	-	-	-	-	-	-	-	-	-	-	-	-	-	-	-	-	-	-	
		殺菌劑	-	-	-	-	-	-	-	-	-	-	-	-	-	-	-	-	-	-	-	-	-	-	-	-	-	-	-	-	-	-	-	-	-	-	
		品質改良用、釀造用及食品製造用劑	-	-	-	-	-	-	-	-	-	-	-	-	-	-	-	-	-	-	-	-	-	-	-	-	-	-	-	-	-	-	-	-	-	-	
		黏稠劑	-	-	-	-	-	-	-	-	-	-	-	-	-	-	-	-	-	-	-	-	-	-	-	-	-	-	-	-	-	-	-	-	-	-	
		保色劑	-	-	-	-	-	-	-	-	-	-	-	-	-	-	-	-	-	-	-	-	-	-	-	-	-	-	-	-	-	-	-	-	-	-	
		漂白劑	-	-	-	-	-	2	-	-	-	-	-	-	-	-	-	-	-	-	-	-	-	-	-	-	-	-	-	-	-	-	-	-	-	-	
螢光增白劑	-	-	-	-	-	-	-	-	-	-	-	-	-	-	-	-	-	-	-	-	-	-	-	-	-	-	-	-	-	-	-	-	-	-			
規榜檢驗	-	-	-	-	-	-	-	-	-	-	-	-	-	-	-	-	-	-	-	-	-	-	-	-	-	-	-	-	-	-	-	-	-	-			

資料來源：由本局登錄之食品藥物管理署產品通路便捷查詢系統(PMDS)產出彙編。

雲林縣食品衛生管理工作(續2)

中華民國111年

單位：件

一、查驗部分

查驗結果	查驗項目	總計	乳品及其加工品					肉品及其加工品			蛋品及其加工品類			水產及其加工品類			穀豆類及其加工品											
			液態乳	調味液乳	發酵乳	煉乳	其他乳類	肉類	肉加工品類	肉品類	蛋類	蛋加工品類	蛋品類	水產類	水產加工品類	水產品類	穀類	豆類	米類	米類	雜糧類	麵類	麵類	花生類	中間製	烘培食品	糖果類	堅果加工
檢	食品器具、容器、包裝檢驗	塑膠類	-	-	-	-	-	-	-	-	-	-	-	-	-	-	-	-	-	-	-	-	-	-	-	-	-	-
		乳品用容器、包裝	-	-	-	-	-	-	-	-	-	-	-	-	-	-	-	-	-	-	-	-	-	-	-	-	-	-
		紙類	-	-	-	-	-	-	-	-	-	-	-	-	-	-	-	-	-	-	-	-	-	-	-	-	-	-
驗	食品用清潔劑	其他	1	-	-	-	-	-	-	-	-	-	-	-	-	-	-	-	-	-	-	-	-	-	-	-	-	
		食品用清潔劑	-	-	-	-	-	-	-	-	-	-	-	-	-	-	-	-	-	-	-	-	-	-	-	-	-	-
不	寄生蟲	旋毛蟲	-	-	-	-	-	-	-	-	-	-	-	-	-	-	-	-	-	-	-	-	-	-	-	-	-	
		中華肝吸蟲	-	-	-	-	-	-	-	-	-	-	-	-	-	-	-	-	-	-	-	-	-	-	-	-	-	-
		肺吸蟲	-	-	-	-	-	-	-	-	-	-	-	-	-	-	-	-	-	-	-	-	-	-	-	-	-	-
		廣東血線蟲	-	-	-	-	-	-	-	-	-	-	-	-	-	-	-	-	-	-	-	-	-	-	-	-	-	-
		海獸胃線蟲	-	-	-	-	-	-	-	-	-	-	-	-	-	-	-	-	-	-	-	-	-	-	-	-	-	-
		其他寄生蟲	-	-	-	-	-	-	-	-	-	-	-	-	-	-	-	-	-	-	-	-	-	-	-	-	-	-
符	微生物	腸桿菌科	8	-	-	-	-	-	-	-	-	-	-	-	-	-	-	-	-	-	-	-	-	-	-	-	-	
		大腸桿菌	1	-	-	-	-	-	-	-	-	-	-	-	-	-	-	-	-	-	-	-	-	-	-	-	-	-
		單核球增多性李斯特菌	-	-	-	-	-	-	-	-	-	-	-	-	-	-	-	-	-	-	-	-	-	-	-	-	-	-
		病原性大腸桿菌	-	-	-	-	-	-	-	-	-	-	-	-	-	-	-	-	-	-	-	-	-	-	-	-	-	-
		金黄色葡萄球菌	1	-	-	-	-	-	-	-	-	-	-	-	-	-	-	-	-	-	-	-	-	-	-	-	-	-
		仙人掌桿菌	-	-	-	-	-	-	-	-	-	-	-	-	-	-	-	-	-	-	-	-	-	-	-	-	-	-
		腸炎弧菌	-	-	-	-	-	-	-	-	-	-	-	-	-	-	-	-	-	-	-	-	-	-	-	-	-	-
		綠膿桿菌	-	-	-	-	-	-	-	-	-	-	-	-	-	-	-	-	-	-	-	-	-	-	-	-	-	-
		糞便性鏈球菌	-	-	-	-	-	-	-	-	-	-	-	-	-	-	-	-	-	-	-	-	-	-	-	-	-	-
		霍亂弧菌	-	-	-	-	-	-	-	-	-	-	-	-	-	-	-	-	-	-	-	-	-	-	-	-	-	-
		沙門氏桿菌	-	-	-	-	-	-	-	-	-	-	-	-	-	-	-	-	-	-	-	-	-	-	-	-	-	-
		肉毒桿菌	-	-	-	-	-	-	-	-	-	-	-	-	-	-	-	-	-	-	-	-	-	-	-	-	-	-
		產氣英膜桿菌	-	-	-	-	-	-	-	-	-	-	-	-	-	-	-	-	-	-	-	-	-	-	-	-	-	-
		其他	-	-	-	-	-	-	-	-	-	-	-	-	-	-	-	-	-	-	-	-	-	-	-	-	-	-
定	真菌毒素	黃麴毒素	3	-	-	-	-	-	-	-	-	-	-	-	-	-	-	-	-	-	-	-	-	-	-	-	-	
		赭麴毒素	-	-	-	-	-	-	-	-	-	-	-	-	-	-	-	-	-	-	-	-	-	-	-	-	-	
		伏馬毒素	-	-	-	-	-	-	-	-	-	-	-	-	-	-	-	-	-	-	-	-	-	-	-	-	-	
		其他	-	-	-	-	-	-	-	-	-	-	-	-	-	-	-	-	-	-	-	-	-	-	-	-	-	
之	水產毒素	麻痺性貝毒	-	-	-	-	-	-	-	-	-	-	-	-	-	-	-	-	-	-	-	-	-	-	-	-	-	
		河豚毒素	-	-	-	-	-	-	-	-	-	-	-	-	-	-	-	-	-	-	-	-	-	-	-	-	-	
		熱帶海魚毒	-	-	-	-	-	-	-	-	-	-	-	-	-	-	-	-	-	-	-	-	-	-	-	-	-	
原	動物用藥殘留	抗生物質	-	-	-	-	-	-	-	-	-	-	-	-	-	-	-	-	-	-	-	-	-	-	-	-	-	
		磺胺劑	-	-	-	-	-	-	-	-	-	-	-	-	-	-	-	-	-	-	-	-	-	-	-	-	-	
		鏈黴素	-	-	-	-	-	-	-	-	-	-	-	-	-	-	-	-	-	-	-	-	-	-	-	-	-	
		四環素	-	-	-	-	-	-	-	-	-	-	-	-	-	-	-	-	-	-	-	-	-	-	-	-	-	
		青黴素	-	-	-	-	-	-	-	-	-	-	-	-	-	-	-	-	-	-	-	-	-	-	-	-	-	
		氯黴素	-	-	-	-	-	-	-	-	-	-	-	-	-	-	-	-	-	-	-	-	-	-	-	-	-	
		紅黴素	-	-	-	-	-	-	-	-	-	-	-	-	-	-	-	-	-	-	-	-	-	-	-	-	-	
		新黴素	-	-	-	-	-	-	-	-	-	-	-	-	-	-	-	-	-	-	-	-	-	-	-	-	-	
		健那黴素	-	-	-	-	-	-	-	-	-	-	-	-	-	-	-	-	-	-	-	-	-	-	-	-	-	
		氯四環素	-	-	-	-	-	-	-	-	-	-	-	-	-	-	-	-	-	-	-	-	-	-	-	-	-	
		其他抗生素	-	-	-	-	-	-	-	-	-	-	-	-	-	-	-	-	-	-	-	-	-	-	-	-	-	
		因	其他動物用藥	其他動物用藥	1	-	-	-	-	-	-	-	-	-	-	-	-	-	-	-	-	-	-	-	-	-	-	-

資料來源：由本局登錄之食品藥物管理署產品通路便捷查詢系統(PMDS)產出彙編。





雲林縣食品衛生管理工作(續4)

中華民國111年

單位：件

一、查驗部分

查驗結果	查驗項目	總計	乳品及其加工品					肉品及其加工品			蛋品及其加工品類			水產及其加工品類			穀豆類及其加工品												
			液態乳	調味液態乳	發酵乳	煉乳	其他乳類	肉類	肉加工品類	肉罐頭	蛋品	蛋加工品	蛋罐頭	水產	水產加工品	水產罐頭	穀類	豆類	米類	米類	雜糧	麵類	麵類	花生	中間製	烘培食品	糖果	堅果加工	
檢	化學成分	脛類	-	-	-	-	-	-	-	-	-	-	-	-	-	-	-	-	-	-	-	-	-	-	-	-	-	-	
		重金屬	-	-	-	-	-	-	-	-	-	-	-	-	-	-	-	-	-	-	-	-	-	-	-	-	-	-	
		醇類	-	-	-	-	-	-	-	-	-	-	-	-	-	-	-	-	-	-	-	-	-	-	-	-	-	-	
		多氯聯苯	-	-	-	-	-	-	-	-	-	-	-	-	-	-	-	-	-	-	-	-	-	-	-	-	-	-	
		亞硝酸	-	-	-	-	-	-	-	-	-	-	-	-	-	-	-	-	-	-	-	-	-	-	-	-	-	-	
		氯化氫及其鹽類	-	-	-	-	-	-	-	-	-	-	-	-	-	-	-	-	-	-	-	-	-	-	-	-	-	-	
		化學毒物質	-	-	-	-	-	-	-	-	-	-	-	-	-	-	-	-	-	-	-	-	-	-	-	-	-	-	
		醇類化合物	-	-	-	-	-	-	-	-	-	-	-	-	-	-	-	-	-	-	-	-	-	-	-	-	-	-	
		組織胺	-	-	-	-	-	-	-	-	-	-	-	-	-	-	-	-	-	-	-	-	-	-	-	-	-	-	-
		戴奧辛	-	-	-	-	-	-	-	-	-	-	-	-	-	-	-	-	-	-	-	-	-	-	-	-	-	-	-
其他	-	-	-	-	-	-	-	-	-	-	-	-	-	-	-	-	-	-	-	-	-	-	-	-	-	-	-		
不	成分分析	糖類	-	-	-	-	-	-	-	-	-	-	-	-	-	-	-	-	-	-	-	-	-	-	-	-	-	-	
		蛋白質	-	-	-	-	-	-	-	-	-	-	-	-	-	-	-	-	-	-	-	-	-	-	-	-	-	-	
		胺基酸	-	-	-	-	-	-	-	-	-	-	-	-	-	-	-	-	-	-	-	-	-	-	-	-	-	-	
		脂肪	3	-	-	-	-	-	-	-	-	-	-	-	-	-	-	-	-	-	-	-	-	-	-	-	-	-	
		水分	-	-	-	-	-	-	-	-	-	-	-	-	-	-	-	-	-	-	-	-	-	-	-	-	-	-	
		礦物質	-	-	-	-	-	-	-	-	-	-	-	-	-	-	-	-	-	-	-	-	-	-	-	-	-	-	
		維生素	-	-	-	-	-	-	-	-	-	-	-	-	-	-	-	-	-	-	-	-	-	-	-	-	-	-	
		有機酸	-	-	-	-	-	-	-	-	-	-	-	-	-	-	-	-	-	-	-	-	-	-	-	-	-	-	
		其他	-	-	-	-	-	-	-	-	-	-	-	-	-	-	-	-	-	-	-	-	-	-	-	-	-	-	-
		食品品質	品質指標	-	-	-	-	-	-	-	-	-	-	-	-	-	-	-	-	-	-	-	-	-	-	-	-	-	-
保健功效成分	保健功效成分	-	-	-	-	-	-	-	-	-	-	-	-	-	-	-	-	-	-	-	-	-	-	-	-	-	-		
定	食品摻假	果汁鑑別	-	-	-	-	-	-	-	-	-	-	-	-	-	-	-	-	-	-	-	-	-	-	-	-	-	-	
		燕窩鑑別	-	-	-	-	-	-	-	-	-	-	-	-	-	-	-	-	-	-	-	-	-	-	-	-	-	-	
		羊乳中摻加牛乳	-	-	-	-	-	-	-	-	-	-	-	-	-	-	-	-	-	-	-	-	-	-	-	-	-	-	
	葉綠酸鹽	葉綠酸鹽	-	-	-	-	-	-	-	-	-	-	-	-	-	-	-	-	-	-	-	-	-	-	-	-	-	-	
之	基因改造食品	基因改造大豆	-	-	-	-	-	-	-	-	-	-	-	-	-	-	-	-	-	-	-	-	-	-	-	-	-	-	
		基因改造玉米	-	-	-	-	-	-	-	-	-	-	-	-	-	-	-	-	-	-	-	-	-	-	-	-	-	-	
		木瓜	-	-	-	-	-	-	-	-	-	-	-	-	-	-	-	-	-	-	-	-	-	-	-	-	-	-	
		番茄	-	-	-	-	-	-	-	-	-	-	-	-	-	-	-	-	-	-	-	-	-	-	-	-	-	-	
		馬鈴薯	-	-	-	-	-	-	-	-	-	-	-	-	-	-	-	-	-	-	-	-	-	-	-	-	-	-	
		水稻	-	-	-	-	-	-	-	-	-	-	-	-	-	-	-	-	-	-	-	-	-	-	-	-	-	-	
原	動物性成分	動物性成分	-	-	-	-	-	-	-	-	-	-	-	-	-	-	-	-	-	-	-	-	-	-	-	-	-	-	
		一般檢驗	-	-	-	-	-	-	-	-	-	-	-	-	-	-	-	-	-	-	-	-	-	-	-	-	-	-	
	輻射照射	輻射照射	-	-	-	-	-	-	-	-	-	-	-	-	-	-	-	-	-	-	-	-	-	-	-	-	-	-	
		澱粉、脂肪、ABS	-	-	-	-	-	-	-	-	-	-	-	-	-	-	-	-	-	-	-	-	-	-	-	-	-	-	
	因	其他	酸度	-	-	-	-	-	-	-	-	-	-	-	-	-	-	-	-	-	-	-	-	-	-	-	-	-	
			糖度	-	-	-	-	-	-	-	-	-	-	-	-	-	-	-	-	-	-	-	-	-	-	-	-	-	-
			酒精度	-	-	-	-	-	-	-	-	-	-	-	-	-	-	-	-	-	-	-	-	-	-	-	-	-	-
			異物	-	-	-	-	-	-	-	-	-	-	-	-	-	-	-	-	-	-	-	-	-	-	-	-	-	-
			農藥殘留量	1	-	-	-	-	-	-	-	-	-	-	-	-	-	-	-	-	-	-	-	-	-	-	-	-	-
			西藥成分	-	-	-	-	-	-	-	-	-	-	-	-	-	-	-	-	-	-	-	-	-	-	-	-	-	-
毒性試驗			-	-	-	-	-	-	-	-	-	-	-	-	-	-	-	-	-	-	-	-	-	-	-	-	-	-	
其他	4	-	-	-	-	-	-	-	-	-	-	-	-	-	-	-	-	-	-	-	-	-	-	-	-	-			

資料來源：由本局登錄之食品藥物管理署產品通路便捷查詢系統(PMDS)產出彙編。





雲林縣食品衛生管理工作(續7)

中華民國111年

單位：家

三、稽查部分

廠商別	總計	食品工廠																											
		合計	乳品	肉及加工品	蛋及加工品	水產及加工品	大豆製品	其他豆製品	醃漬蔬果	米及加工品	其他穀類食品	麵製品	罐頭食品	冷凍食品	冷藏食品	脫水食品	速食食品	烘培食品	蜜餞食品	供應學校午餐餐食	團體非營利餐食	其他團體非營利餐食	餐盒食品	特種營養食品	製冰	食用冰製造業	飲料食品	食用油	醬油
現有家數	15,623	584	7	72	6	34	6	14	10	48	22	12	27	12	1	4	2	17	-	4	1	6	7	1	2	17	36	22	12
稽查家次	3,247	430	9	55	3	25	5	10	7	4	5	10	26	8	-	1	6	18	-	16	-	22	6	-	1	11	26	32	10
輔導改善家次	325	18	-	2	-	1	-	-	-	1	-	-	-	1	-	-	1	-	-	2	-	6	-	-	1	-	-	1	-
限期改善家次	423	30	-	1	1	2	-	3	-	-	-	3	1	-	-	-	2	-	-	1	-	1	-	-	-	-	1	4	-
罰款處理家次	1	-	-	-	-	-	-	-	-	-	-	-	-	-	-	-	-	-	-	-	-	-	-	-	-	-	-	-	-
停業處理家次	-	-	-	-	-	-	-	-	-	-	-	-	-	-	-	-	-	-	-	-	-	-	-	-	-	-	-	-	-
移送法院家次	-	-	-	-	-	-	-	-	-	-	-	-	-	-	-	-	-	-	-	-	-	-	-	-	-	-	-	-	-

廠商別	食品工廠																	
	休閒食品	花生製品	地區產食品	調味品	果醬	糖果	茶製品	食品添加物	餐器具製造業	食品用器具	食品清潔用品	製酒業	基因改造食品	錠狀膠囊食品	包裝(飲盛用水)	健康食品	製粉業	其他製食品業
現有家數	5	15	12	16	2	2	2	13	-	9	-	6	-	10	1	7	10	72
稽查家次	1	2	7	13	1	1	-	18	-	2	-	6	-	6	-	8	4	45
輔導改善家次	-	-	-	-	-	-	-	-	-	1	-	1	-	-	-	-	-	-
限期改善家次	-	-	-	1	-	-	-	2	-	-	-	-	-	-	-	-	-	7
罰款處理家次	-	-	-	-	-	-	-	-	-	-	-	-	-	-	-	-	-	-
停業處理家次	-	-	-	-	-	-	-	-	-	-	-	-	-	-	-	-	-	-
移送法院家次	-	-	-	-	-	-	-	-	-	-	-	-	-	-	-	-	-	-

廠商別	食品工廠																											
	合計	乳品	肉及加工品	蛋及加工品	水產及加工品	大豆製品	其他豆製品	醃漬蔬果	米及加工品	其他穀類食品	麵製品	罐頭食品	冷凍食品	冷藏食品	脫水食品	速食食品	烘培食品	蜜餞食品	供應學校午餐餐食	團體非營利餐食	其他團體非營利餐食	餐盒食品	特種營養食品	製冰	食用冰製造業	飲料食品	食用油	醬油
現有家數	1,617	16	133	5	68	40	98	110	87	39	76	7	8	7	10	1	261	2	1	23	3	4	15	12	96	39	22	5
稽查家次	438	7	25	2	14	16	36	35	15	12	34	4	-	-	3	1	63	-	4	4	5	-	-	2	4	24	20	3
輔導改善家次	41	1	5	-	1	1	-	-	-	-	1	-	-	-	-	-	7	-	2	-	3	-	-	2	1	-	-	1
限期改善家次	97	-	3	1	3	5	13	10	3	3	12	-	-	-	-	-	19	-	-	-	-	-	-	-	-	3	4	-
罰款處理家次	-	-	-	-	-	-	-	-	-	-	-	-	-	-	-	-	-	-	-	-	-	-	-	-	-	-	-	-
停業處理家次	-	-	-	-	-	-	-	-	-	-	-	-	-	-	-	-	-	-	-	-	-	-	-	-	-	-	-	-
移送法院家次	-	-	-	-	-	-	-	-	-	-	-	-	-	-	-	-	-	-	-	-	-	-	-	-	-	-	-	-

廠商別	食品工廠																
	休閒食品	花生製品	地區產食品	調味品	果醬	糖果	茶製品	食品添加物	餐器具製造業	食品用器具	食品清潔用品	製酒業	基因改造食品	錠狀膠囊食品	包裝(飲盛用水)	製粉業	其他製食品業
現有家數	9	32	29	6	1	4	16	1	4	18	3	26	-	13	3	7	257
稽查家次	2	7	7	2	-	3	1	-	-	1	-	19	-	3	2	1	57
輔導改善家次	-	1	3	-	-	-	-	-	-	-	-	5	-	1	-	-	6
限期改善家次	1	1	1	1	-	1	-	-	-	-	-	-	-	1	1	-	11
罰款處理家次	-	-	-	-	-	-	-	-	-	-	-	-	-	-	-	-	-
停業處理家次	-	-	-	-	-	-	-	-	-	-	-	-	-	-	-	-	-
移送法院家次	-	-	-	-	-	-	-	-	-	-	-	-	-	-	-	-	-

資料來源：由本局登錄之食品藥物管理署產品通路便捷查詢系統(PMDS)產出彙編。

雲林縣食品衛生管理工作(續8完)

三、稽查部分 中華民國111年 單位：家、家次

廠商別 稽查及處理	物 流 業						餐 飲 業																			傳 播 業					
	合 計	低 溫 物 流 業	一 般 倉 儲 業	運 輸 業	進 出 口 業	其 他	合 計	一 般 餐 廳	工 廠 機 關 膳 食	中 央 廚 房	外 埠 飲 食 業	自 助 餐 飲 業	筵 席 (20 桌 以 上) 餐 廳	伙 食 包 作 業	速 食 業	(學 校 自 設 廚 房 午 餐)	醫 院 膳 食	休 息 站 便 當 業	攤 販 業	觀 光 飯 店	飲 料 店 業	自 宅 飲 食	監 獄、軍 隊 營 利 場 等 所	其 他 非 營 利 場 業	早 餐 業	其 他	合 計	電 台、無 線 電 視	報 章 雜 誌	有 線 電 視	網 路 傳 播
現有家數	112	27	26	17	12	30	6,251	945	15	1	130	374	36	8	77	173	9	9	1,481	17	831	602	128	572	843	1	-	-	1	-	-
稽查家次	11	2	2	1	6	-	1,356	177	3	-	1	66	10	2	8	174	1	-	56	4	167	119	128	111	329	-	-	-	-	-	-
輔導改善家次	1	-	-	1	-	-	213	52	-	-	1	10	1	-	5	1	1	-	6	2	39	18	18	29	30	-	-	-	-	-	-
限期改善家次	1	-	1	-	-	-	216	41	-	-	-	21	2	-	-	-	-	-	21	-	41	37	-	33	20	-	-	-	-	-	-
罰款處理家次	-	-	-	-	-	-	-	-	-	-	-	-	-	-	-	-	-	-	-	-	-	-	-	-	-	-	-	-	-	-	-
停業處理家次	-	-	-	-	-	-	-	-	-	-	-	-	-	-	-	-	-	-	-	-	-	-	-	-	-	-	-	-	-	-	-
移送法院家次	-	-	-	-	-	-	-	-	-	-	-	-	-	-	-	-	-	-	-	-	-	-	-	-	-	-	-	-	-	-	-

廠商別 稽查及處理	食 品 販 賣 業																							醫 事 照 護 機 構							
	合 計	一 般 超 市	水 產 及 加 工 品	加 水 站	加 水 車	生 鮮 超 市	農 產 加 工 品	便 利 商 店	食 用 冰 品	食 用 冰 塊	農 畜 水 產 批 發 商	食 品 直 銷 商	食 品 進 口 商	員 生 消 費 合 作 社	傳 統 市 場	瘦 身 美 容 業	休 閒 食 品	雜 貨	藥 局 藥 房	食 品 添 加 物	傳 統 市 場 攤 商	大 賣 場	其 他 食 品 販 賣 業	烘 培 食 品 門 市	批 發 市 場	市 場 外 攤 販	其 他	合 計	醫 療 院 所	安 養 中 心	長 照 中 心
現有家數	6,773	227	75	424	1	61	462	358	97	7	453	30	21	22	287	2	41	536	344	137	929	34	917	205	212	288	603	286	232	15	39
稽查家次	1,009	50	19	333	-	27	32	38	7	-	30	2	3	2	3	-	7	72	5	102	3	19	117	46	8	4	80	3	-	-	3
輔導改善家次	51	2	1	-	-	1	8	3	3	-	1	-	-	-	-	-	-	1	-	1	1	2	13	8	-	-	6	1	-	-	1
限期改善家次	79	4	5	4	-	2	6	3	1	-	2	-	1	-	-	-	2	2	-	-	-	1	17	12	1	1	15	-	-	-	-
罰款處理家次	1	-	-	-	-	-	-	-	-	-	-	-	-	-	-	-	-	-	-	-	-	-	1	-	-	-	-	-	-	-	-
停業處理家次	-	-	-	-	-	-	-	-	-	-	-	-	-	-	-	-	-	-	-	-	-	-	-	-	-	-	-	-	-	-	-
移送法院家次	-	-	-	-	-	-	-	-	-	-	-	-	-	-	-	-	-	-	-	-	-	-	-	-	-	-	-	-	-	-	-

資料來源：由本局登錄之食品藥物管理署產品通路便捷查詢系統(PMDS)產出彙編。

雲林縣 精神衛生行政工作執行成果

中華民國 111 年

鄉鎮別 或行政區域	轄區總人口數	目前管理個案數		領具精神 障礙手冊 /證明人 數	管理個案分級人數						訪員 人數		嚴重病 人人數		訪視人次	緊急處置人 數		協助病人就醫 次數		會商選定指 定保護人次 數		指定保護人 次數		指定 精神 醫療 機構 數	指定精神專 科醫師人數		一般民眾 宣導活動		工作人員 在職訓練		相關基層人員 研習會		工作協 調會議 (次)	民眾申 訴案件 (件)		
		上年	本年		一級	二級	三級	四級	五級	未分級	男	女	男	女		男	女	男	女	男	女	男	女		男	女	男	女	人次	場次	人次	場次			人次	場次
雲林縣衛生局 (心理衛生社工)	-	223	245	-	141	44	44	16	-	-	4	6	5	6	14,018	-	-	1	-	-	2	4	2	-	-	-	-	-	149	17	-	-	2	-		
雲林縣衛生局 (社區關懷訪視員)	-	-	438	-	272	160	6	-	-	-	4	8	1	1	3,598	-	-	-	-	-	-	2	-	-	-	-	-	278	23	-	-	2	-			
二崙鄉	25,270	93	65	146	7	8	34	16	-	-	-	7	2	3	519	-	-	7	5	-	-	2	2	-	-	-	42	3	15	15	9	1	2	-		
口湖鄉	25,637	74	42	240	10	12	12	8	-	-	-	6	1	1	416	-	-	10	2	2	-	-	-	-	-	-	583	14	8	8	3	2	2	-		
土庫鎮	27,661	66	45	209	2	9	24	10	-	-	-	8	1	2	340	-	-	9	5	-	-	2	1	-	-	-	3,473	8	19	17	13	1	2	-		
大埤鄉	18,266	75	63	124	6	10	21	26	-	-	-	7	1	1	378	-	-	8	4	-	-	1	1	-	-	-	362	8	10	10	23	7	2	-		
元長鄉	23,783	82	61	211	5	15	32	9	-	-	-	7	2	3	523	-	-	13	1	-	-	2	2	-	-	-	82	4	14	14	25	4	2	-		
斗六市	107,758	310	242	662	90	42	68	42	-	-	-	13	10	9	995	-	-	25	29	1	-	7	9	3	12	2	914	9	20	19	43	5	2	-		
斗南鎮	43,287	85	47	282	12	13	16	6	-	-	-	8	-	2	493	-	-	2	1	-	-	1	1	-	-	-	14	1	16	15	13	4	2	-		
水林鄉	23,291	139	80	227	4	14	42	20	-	-	-	6	3	2	539	-	-	4	1	-	-	1	3	-	-	-	80	4	19	9	1	1	2	-		
北港鎮	37,876	73	37	262	-	8	16	13	-	-	-	6	3	2	510	-	-	11	2	-	-	3	-	-	-	-	573	5	8	7	46	3	2	-		
古坑鄉	30,162	119	101	185	26	16	32	27	-	-	-	9	2	3	588	-	-	-	1	-	1	2	1	-	-	-	513	9	16	16	14	5	2	-		
台西鄉	22,198	84	49	247	7	9	24	9	-	-	1	6	-	1	661	-	-	11	2	-	-	-	1	-	-	-	189	10	13	13	15	4	2	-		
四湖鄉	21,636	75	51	195	4	13	27	7	-	-	-	6	1	3	315	-	-	11	1	-	-	1	2	-	-	-	65	3	13	13	15	3	1	-		
西螺鎮	44,590	91	73	290	17	16	33	7	-	-	-	7	1	-	563	-	-	5	7	-	-	-	1	-	-	-	127	3	8	8	11	3	2	-		
東勢鄉	13,700	49	36	138	-	8	16	12	-	-	-	5	1	-	393	-	-	5	3	-	-	-	-	-	-	-	-	-	5	5	10	6	1	-		
林內鄉	16,960	79	39	116	-	6	24	9	-	-	-	6	-	1	376	-	-	3	1	-	-	1	-	-	-	-	324	6	14	13	12	3	2	-		
虎尾鎮	70,253	158	129	441	55	26	36	12	-	-	-	9	4	3	624	-	-	33	27	1	-	1	3	-	-	-	854	10	25	25	12	3	2	1		
崙背鄉	23,109	62	40	152	8	7	21	4	-	-	-	6	3	2	293	-	-	4	2	1	1	1	2	-	-	-	30	1	12	12	6	2	2	-		
麥寮鄉	49,236	116	89	239	10	17	44	18	-	-	-	8	-	2	551	-	-	6	6	1	-	-	1	-	-	-	131	3	6	6	8	1	2	-		
莿桐鄉	27,578	80	61	166	20	15	18	8	-	-	-	6	6	4	372	-	-	2	2	1	-	1	3	-	-	-	97	5	15	15	11	1	2	-		
褒忠鄉	12,166	41	22	78	1	4	9	8	-	-	-	5	-	-	148	-	-	8	1	-	-	-	-	-	-	-	-	30	27	13	2	2	-			
合計	664,417	2,174	2,055	4,610	697	472	599	287	-	-	9	155	47	51	27,213	-	-	178	103	7	4	32	35	3	12	2	8,453	106	713	307	303	61	42	1		

資料來源：依據各鄉鎮市編送之資料彙編。

## 雲林縣長期照顧十年計畫(一)-居家服務

中華民國111年全年(1月至12月)

單位：人

CMS等級	性別	年底服務個案人數																							
		總計				65歲以上老人(含IADLs失能且獨居之老人)				65歲以上領有身心障礙證明者				64歲以下領有身心障礙證明者				55-64歲原住民				50歲以上失智症者			
		合計	長照低收入	長照中低收入	長照一般戶	合計	長照低收入	長照中低收入	長照一般戶	合計	長照低收入	長照中低收入	長照一般戶	合計	長照低收入	長照中低收入	長照一般戶	合計	長照低收入	長照中低收入	長照一般戶	合計	長照低收入	長照中低收入	長照一般戶
總計	合計	7790	1154	713	5923	3791	328	86	3377	2529	366	228	1935	1041	416	368	257	14	-	13	1	415	44	18	353
	男	3051	628	363	2060	1239	144	36	1059	1054	191	106	757	615	270	209	136	7	-	6	1	136	23	6	107
	女	4739	526	350	3863	2552	184	50	2318	1475	175	122	1178	426	146	159	121	7	-	7	-	279	21	12	246
第二級	計	1875	279	169	1427	1106	100	26	980	472	63	53	356	260	110	87	63	2	-	2	-	35	6	1	28
	男	750	164	72	514	389	49	7	333	201	35	23	143	149	77	41	31	1	-	1	-	10	3	-	7
	女	1125	115	97	913	717	51	19	647	271	28	30	213	111	33	46	32	1	-	1	-	25	3	1	21
第三級	計	1714	214	117	1383	999	91	22	886	503	61	48	394	136	54	46	36	-	-	-	-	76	8	1	67
	男	581	97	53	431	291	29	9	253	187	32	17	138	78	33	26	19	-	-	-	-	25	3	1	21
	女	1133	117	64	952	708	62	13	633	316	29	31	256	58	21	20	17	-	-	-	-	51	5	-	46
第四級	計	1490	257	135	1098	685	57	17	611	515	89	45	381	215	104	67	44	2	-	2	-	73	7	4	62
	男	588	147	76	365	211	25	10	176	222	47	25	150	131	71	40	20	-	-	-	-	24	4	1	19
	女	902	110	59	733	474	32	7	435	293	42	20	231	84	33	27	24	2	-	2	-	49	3	3	43
第五級	計	1137	159	121	857	508	40	10	458	392	58	33	301	158	54	71	33	6	-	6	-	73	7	1	65
	男	465	92	70	303	165	20	3	142	174	32	20	122	99	37	44	18	2	-	2	-	25	3	1	21
	女	672	67	51	554	343	20	7	316	218	26	13	179	59	17	27	15	4	-	4	-	48	4	-	44
第六級	計	615	95	66	454	203	14	5	184	244	37	18	189	95	34	37	24	3	-	3	-	70	10	3	57
	男	269	54	37	178	82	11	3	68	102	19	7	76	54	18	22	14	3	-	3	-	28	6	2	20
	女	346	41	29	276	121	3	2	116	142	18	11	113	41	16	15	10	-	-	-	-	42	4	1	37
第七級	計	495	81	45	369	177	16	3	158	210	33	15	162	73	26	23	24	-	-	-	-	35	6	4	25
	男	216	44	23	149	65	8	2	55	92	14	6	72	46	18	14	14	-	-	-	-	13	4	1	8
	女	279	37	22	220	112	8	1	103	118	19	9	90	27	8	9	10	-	-	-	-	22	2	3	17
第八級	計	464	69	60	335	113	10	3	100	193	25	16	152	104	34	37	33	1	-	-	1	53	-	4	49
	男	182	30	32	120	36	2	2	32	76	12	8	56	58	16	22	20	1	-	-	1	11	-	-	11
	女	282	39	28	215	77	8	1	68	117	13	8	96	46	18	15	13	-	-	-	-	42	-	4	38
備註	*年底居家服務單位數：62個																								

資料來源：依據本局登記及查報資料彙編。



# 雲林縣長期照顧十年計畫(一)-居家服務(續)

中華民國111年全年(1月至12月)

單位：人

CMS等級	性別	本期補助服務人數																							
		總計				65歲以上老人(含IADLs失能且獨居之老人)				65歲以上領有身心障礙證明者				64歲以下領有身心障礙證明者				55-64歲原住民				50歲以上失智症者			
		合計	長照低收入	長照中低收入	長照一般戶	合計	長照低收入	長照中低收入	長照一般戶	合計	長照低收入	長照中低收入	長照一般戶	合計	長照低收入	長照中低收入	長照一般戶	合計	長照低收入	長照中低收入	長照一般戶	合計	長照低收入	長照中低收入	長照一般戶
總計	合計	13413	1769	1162	10482	6577	499	156	5922	4452	565	376	3511	1664	625	569	470	15	-	14	1	705	80	47	578
	男	5471	964	575	3932	2244	208	60	1976	1943	293	168	1482	1018	422	323	273	8	-	7	1	258	41	17	200
	女	7942	805	587	6550	4333	291	96	3946	2509	272	208	2029	646	203	246	197	7	-	7	-	447	39	30	378
第二級	計	2774	368	240	2166	1667	131	38	1498	699	81	79	539	354	148	116	90	2	-	2	-	52	8	5	39
	男	1148	216	104	828	593	58	9	526	322	50	30	242	206	103	61	42	1	-	1	-	26	5	3	18
	女	1626	152	136	1338	1074	73	29	972	377	31	49	297	148	45	55	48	1	-	1	-	26	3	2	21
第三級	計	2704	306	169	2229	1588	130	33	1425	812	92	66	654	199	70	67	62	-	-	-	-	105	14	3	88
	男	924	143	76	705	458	49	13	396	312	45	23	244	119	43	39	37	-	-	-	-	35	6	1	28
	女	1780	163	93	1524	1130	81	20	1029	500	47	43	410	80	27	28	25	-	-	-	-	70	8	2	60
第四級	計	2542	397	223	1922	1214	93	31	1090	863	138	67	658	354	152	114	88	2	-	2	-	109	14	9	86
	男	1009	221	113	675	390	38	15	337	370	77	33	260	209	98	63	48	-	-	-	-	40	8	2	30
	女	1533	176	110	1247	824	55	16	753	493	61	34	398	145	54	51	40	2	-	2	-	69	6	7	56
第五級	計	2137	291	197	1649	990	69	22	899	728	93	62	573	277	118	100	59	6	-	6	-	136	11	7	118
	男	926	175	112	639	357	31	10	316	329	47	38	244	189	91	60	38	2	-	2	-	49	6	2	41
	女	1211	116	85	1010	633	38	12	583	399	46	24	329	88	27	40	21	4	-	4	-	87	5	5	77
第六級	計	1118	152	103	863	430	33	8	389	438	60	31	347	130	44	53	33	3	-	3	-	117	15	8	94
	男	473	73	49	351	170	19	3	148	185	23	11	151	76	25	29	22	3	-	3	-	39	6	3	30
	女	645	79	54	512	260	14	5	241	253	37	20	196	54	19	24	11	-	-	-	-	78	9	5	64
第七級	計	1074	138	103	833	383	23	14	346	453	58	37	358	157	45	42	70	1	-	1	-	80	12	9	59
	男	502	80	57	365	156	9	8	139	209	31	16	162	98	32	26	40	1	-	1	-	38	8	6	24
	女	572	58	46	468	227	14	6	207	244	27	21	196	59	13	16	30	-	-	-	-	42	4	3	35
第八級	計	1064	117	127	820	305	20	10	275	459	43	34	382	193	48	77	68	1	-	-	1	106	6	6	94
	男	489	56	64	369	120	4	2	114	216	20	17	179	121	30	45	46	1	-	-	1	31	2	-	29
	女	575	61	63	451	185	16	8	161	243	23	17	203	72	18	32	22	-	-	-	-	75	4	6	65

資料來源：依據本局登記及查報資料彙編。

## 雲林縣長期照顧十年計畫(二)－日間照顧

中華民國111年12月

單位：人

CMS等級	性別	期末服務個案人數																							
		總計				65歲以上老人(含IADLs失能且獨居之老人)				65歲以上領有身心障礙證明者				64歲以下領有身心障礙證明者				55-64歲原住民				50歲以上失智症者			
		合計	長照低收入	長照中低收入	長照一般戶	合計	長照低收入	長照中低收入	長照一般戶	合計	長照低收入	長照中低收入	長照一般戶	合計	長照低收入	長照中低收入	長照一般戶	合計	長照低收入	長照中低收入	長照一般戶	合計	長照低收入	長照中低收入	長照一般戶
總計	合計	853	68	73	712	280	14	6	260	320	22	29	269	68	21	28	19	-	-	-	-	185	11	10	164
	男	313	39	35	239	74	6	3	65	134	16	16	102	42	13	13	16	-	-	-	-	63	4	3	56
	女	540	29	38	473	206	8	3	195	186	6	13	167	26	8	15	3	-	-	-	-	122	7	7	108
第二級	計	74	3	5	66	42	1	1	40	17	1	4	12	2	1	-	1	-	-	-	-	13	-	-	13
	男	20	-	2	18	10	-	-	10	6	-	2	4	1	-	-	1	-	-	-	-	3	-	-	3
	女	54	3	3	48	32	1	1	30	11	1	2	8	1	1	-	-	-	-	-	-	10	-	-	10
第三級	計	138	6	5	127	61	3	-	58	49	1	2	46	6	1	3	2	-	-	-	-	22	1	-	21
	男	37	4	-	33	14	2	-	12	15	1	-	14	3	1	-	2	-	-	-	-	5	-	-	5
	女	101	2	5	94	47	1	-	46	34	-	2	32	3	-	3	-	-	-	-	-	17	1	-	16
第四級	計	185	14	20	151	59	2	1	56	72	7	9	56	16	5	6	5	-	-	-	-	38	-	4	34
	男	69	8	12	49	12	1	1	10	33	5	7	21	9	2	3	4	-	-	-	-	15	-	1	14
	女	116	6	8	102	47	1	-	46	39	2	2	35	7	3	3	1	-	-	-	-	23	-	3	20
第五級	計	197	18	16	163	61	3	3	55	74	6	5	63	11	3	5	3	-	-	-	-	51	6	3	42
	男	80	10	8	62	18	1	2	15	37	4	3	30	8	3	2	3	-	-	-	-	17	2	1	14
	女	117	8	8	101	43	2	1	40	37	2	2	33	3	-	3	-	-	-	-	-	34	4	2	28
第六級	計	175	17	14	144	38	3	-	35	71	6	4	61	20	5	8	7	-	-	-	-	46	3	2	41
	男	68	10	9	49	12	1	-	11	26	5	3	18	13	3	5	5	-	-	-	-	17	1	1	15
	女	107	7	5	95	26	2	-	24	45	1	1	43	7	2	3	2	-	-	-	-	29	2	1	26
第七級	計	69	8	9	52	15	1	1	13	31	1	2	28	11	5	5	1	-	-	-	-	12	1	1	10
	男	35	6	4	25	6	1	-	5	16	1	1	14	7	3	3	1	-	-	-	-	6	1	-	5
	女	34	2	5	27	9	-	1	8	15	-	1	14	4	2	2	-	-	-	-	-	6	-	1	5
第八級	計	15	2	4	9	4	1	-	3	6	-	3	3	2	1	1	-	-	-	-	-	3	-	-	3
	男	4	1	-	3	2	-	-	2	1	-	-	1	1	1	-	-	-	-	-	-	-	-	-	-
	女	11	1	4	6	2	1	-	1	5	-	3	2	1	-	1	-	-	-	-	-	3	-	-	3
備註	*期末日間照服務單位數：36個																								

資料來源：依據本局登記及查報資料彙編。

## 雲林縣長期照顧十年計畫(二)－日間照顧(續)

中華民國111年 全年(1月至12月)

單位：人

CMS等級	性別	本期服務人數																							
		總計				65歲以上老人(含IADLs失能且獨居之老人)				65歲以上領有身心障礙證明者				64歲以下領有身心障礙證明者				55-64歲原住民				50歲以上失智症者			
		合計	長照低收入	長照中低收入	長照一般戶	合計	長照低收入	長照中低收入	長照一般戶	合計	長照低收入	長照中低收入	長照一般戶	合計	長照低收入	長照中低收入	長照一般戶	合計	長照低收入	長照中低收入	長照一般戶	合計	長照低收入	長照中低收入	長照一般戶
總計	合計	1,215	102	107	1,006	416	29	13	374	444	31	38	375	100	25	43	32	-	-	-	-	255	17	13	225
	男	456	57	53	346	113	13	6	94	191	23	21	147	63	15	23	25	-	-	-	-	89	6	3	80
	女	759	45	54	660	303	16	7	280	253	8	17	228	37	10	20	7	-	-	-	-	166	11	10	145
第二級	計	98	6	9	83	55	2	2	51	22	2	4	16	6	2	3	1	-	-	-	-	15	-	-	15
	男	30	3	3	24	15	1	-	14	8	1	2	5	3	1	1	1	-	-	-	-	4	-	-	4
	女	68	3	6	59	40	1	2	37	14	1	2	11	3	1	2	-	-	-	-	-	11	-	-	11
第三級	計	190	10	8	172	90	5	1	84	63	2	3	58	10	2	4	4	-	-	-	-	27	1	-	26
	男	51	5	1	45	16	2	-	14	24	2	-	22	5	1	1	3	-	-	-	-	6	-	-	6
	女	139	5	7	127	74	3	1	70	39	-	3	36	5	1	3	1	-	-	-	-	21	1	-	20
第四級	計	254	21	27	206	95	5	6	84	90	8	10	72	21	6	7	8	-	-	-	-	48	2	4	42
	男	95	11	16	68	25	2	4	19	41	6	7	28	13	3	4	6	-	-	-	-	16	-	1	15
	女	159	10	11	138	70	3	2	65	49	2	3	44	8	3	3	2	-	-	-	-	32	2	3	27
第五級	計	283	24	24	235	86	7	3	76	109	7	7	95	18	3	10	5	-	-	-	-	70	7	4	59
	男	111	13	12	86	29	3	2	24	49	4	4	41	12	3	5	4	-	-	-	-	21	3	1	17
	女	172	11	12	149	57	4	1	52	60	3	3	54	6	-	5	1	-	-	-	-	49	4	3	42
第六級	計	248	25	19	204	55	6	-	49	102	9	6	87	23	5	9	9	-	-	-	-	68	5	4	59
	男	99	14	11	74	16	2	-	14	40	7	4	29	15	3	6	6	-	-	-	-	28	2	1	25
	女	149	11	8	130	39	4	-	35	62	2	2	58	8	2	3	3	-	-	-	-	40	3	3	34
第七級	計	110	13	15	82	25	3	1	21	46	3	4	39	18	6	9	3	-	-	-	-	21	1	1	19
	男	58	10	9	39	9	3	-	6	25	3	3	19	12	3	6	3	-	-	-	-	12	1	-	11
	女	52	3	6	43	16	-	1	15	21	-	1	20	6	3	3	-	-	-	-	-	9	-	1	8
第八級	計	32	3	5	24	10	1	-	9	12	-	4	8	4	1	1	2	-	-	-	-	6	1	-	5
	男	12	1	1	10	3	-	-	3	4	-	1	3	3	1	-	2	-	-	-	-	2	-	-	2
	女	20	2	4	14	7	1	-	6	8	-	3	5	1	-	1	-	-	-	-	-	4	1	-	3

資料來源：依據本局登記及查報資料彙編。

## 雲林縣長期照顧十年計畫(三)-家庭托顧

中華民國 111年12月

單位：人

CMS等級	性別	年底服務個案人數																							
		總 計				65歲以上老人(含IADLs失能且獨居之老人)				65歲以上領有身心障礙證明者				64歲以下領有身心障礙證明者				55-64歲原住民				50歲以上失智症者			
		合計	長照低收入	長照中低收入	長照一般戶	合計	長照低收入	長照中低收入	長照一般戶	合計	長照低收入	長照中低收入	長照一般戶	合計	長照低收入	長照中低收入	長照一般戶	合計	長照低收入	長照中低收入	長照一般戶	合計	長照低收入	長照中低收入	長照一般戶
總計	合計	130	19	29	82	21	2	2	17	47	5	11	31	30	10	12	8	-	-	-	-	32	2	4	26
	男	50	11	12	27	8	1	1	6	20	2	4	14	15	6	6	3	-	-	-	-	7	2	1	4
	女	80	8	17	55	13	1	1	11	27	3	7	17	15	4	6	5	-	-	-	-	25	-	3	22
第二級	計	2	-	-	2	1	-	-	1	-	-	-	-	-	-	-	-	-	-	-	-	1	-	-	1
	男	-	-	-	-	-	-	-	-	-	-	-	-	-	-	-	-	-	-	-	-	-	-	-	-
第三級	計	2	-	-	2	1	-	-	1	-	-	-	-	-	-	-	-	-	-	-	-	1	-	-	1
	男	-	-	-	-	-	-	-	-	-	-	-	-	-	-	-	-	-	-	-	-	-	-	-	-
第四級	計	1	-	-	1	-	-	-	-	1	-	-	1	-	-	-	-	-	-	-	-	-	-	-	-
	男	-	-	-	-	-	-	-	-	-	-	-	-	-	-	-	-	-	-	-	-	-	-	-	-
第五級	計	8	2	1	5	1	-	-	1	3	-	-	3	3	2	1	-	-	-	-	-	1	-	-	1
	男	2	1	1	-	-	-	-	-	-	-	-	-	2	1	1	-	-	-	-	-	-	-	-	-
第六級	計	6	1	-	5	1	-	-	1	3	-	-	3	1	1	-	-	-	-	-	-	1	-	-	1
	男	26	4	8	14	5	-	-	5	11	2	3	6	6	1	4	1	-	-	-	-	4	1	1	2
第七級	計	8	2	1	5	2	-	-	2	3	1	-	2	2	-	1	1	-	-	-	-	1	1	-	-
	男	18	2	7	9	3	-	-	3	8	1	3	4	4	1	3	-	-	-	-	-	3	-	1	2
第八級	計	35	6	4	25	3	1	-	2	8	-	1	7	12	5	2	5	-	-	-	-	12	-	1	11
	男	16	4	1	11	2	1	-	1	5	-	-	5	5	3	-	2	-	-	-	-	4	-	1	3
第九級	計	19	2	3	14	1	-	-	1	3	-	1	2	7	2	2	3	-	-	-	-	8	-	-	8
	男	35	5	6	24	9	1	1	7	13	2	3	8	3	1	1	1	-	-	-	-	10	1	1	8
第十級	計	12	3	3	6	2	-	-	2	6	1	2	3	2	1	1	-	-	-	-	-	2	1	-	1
	男	23	2	3	18	7	1	1	5	7	1	1	5	1	-	-	1	-	-	-	-	8	-	1	7
第十一級	計	23	2	10	11	2	-	1	1	11	1	4	6	6	1	4	1	-	-	-	-	4	-	1	3
	男	12	1	6	5	2	-	1	1	6	-	2	4	4	1	3	-	-	-	-	-	-	-	-	-
第十二級	計	11	1	4	6	-	-	-	-	5	1	2	2	2	-	1	1	-	-	-	-	4	-	1	3
	女	11	1	4	6	-	-	-	-	5	1	2	2	2	-	1	1	-	-	-	-	4	-	1	3
備註	*月底家庭托顧服務單位數：43 個																								

資料來源：依據本局登記及查報資料彙編。

# 雲林縣長期照顧十年計畫(三)-家庭托顧(續)

中華民國 111 年 全年 ( 1 月至 12 月 )

單位：人

CMS等級	性別	本期服務人數																							
		總 計				65歲以上老人(含IADLs失能且獨				65歲以上領有身心障礙證明者				64歲以下領有身心障礙證明者				55-64歲原住民				50歲以上失智症者			
		合計	長照低 收入	長照中 低收入	長照一 般戶	合計	長照低 收入	長照中 低收入	長照一 般戶	合計	長照低 收入	長照中 低收入	長照一 般戶	合計	長照低 收入	長照中 低收入	長照一 般戶	合計	長照低 收入	長照中 低收入	長照一 般戶	合計	長照低 收入	長照中 低收入	長照一 般戶
總計	合計	207	33	34	140	41	3	2	36	86	12	15	59	39	15	13	11	-	-	-	-	41	3	4	34
	男	83	19	17	47	15	1	1	13	36	5	8	23	23	11	7	5	-	-	-	-	9	2	1	6
	女	124	14	17	93	26	2	1	23	50	7	7	36	16	4	6	6	-	-	-	-	32	1	3	28
第二級	計	2	-	-	2	1	-	-	1	-	-	-	-	-	-	-	-	-	-	-	-	1	-	-	1
	男	-	-	-	-	-	-	-	-	-	-	-	-	-	-	-	-	-	-	-	-	-	-	-	-
	女	2	-	-	2	1	-	-	1	-	-	-	-	-	-	-	-	-	-	-	-	1	-	-	1
第三級	計	2	-	-	2	1	-	-	1	1	-	-	1	-	-	-	-	-	-	-	-	-	-	-	-
	男	-	-	-	-	-	-	-	-	-	-	-	-	-	-	-	-	-	-	-	-	-	-	-	-
	女	2	-	-	2	1	-	-	1	1	-	-	1	-	-	-	-	-	-	-	-	-	-	-	-
第四級	計	18	2	2	14	4	-	-	4	10	-	1	9	3	2	1	-	-	-	-	-	1	-	-	1
	男	5	1	2	2	2	-	-	2	1	-	1	-	2	1	1	-	-	-	-	-	-	-	-	-
	女	13	1	-	12	2	-	-	2	9	-	-	9	1	1	-	-	-	-	-	-	1	-	-	1
第五級	計	43	9	8	26	9	1	-	8	19	3	3	13	10	4	4	2	-	-	-	-	5	1	1	3
	男	16	6	1	9	3	-	-	3	5	2	-	3	6	3	1	2	-	-	-	-	2	1	-	1
	女	27	3	7	17	6	1	-	5	14	1	3	10	4	1	3	-	-	-	-	-	3	-	1	2
第六級	計	56	7	6	43	7	1	-	6	21	1	3	17	13	5	2	6	-	-	-	-	15	-	1	14
	男	25	4	3	18	3	1	-	2	13	-	2	11	5	3	-	2	-	-	-	-	4	-	1	3
	女	31	3	3	25	4	-	-	4	8	1	1	6	8	2	2	4	-	-	-	-	11	-	-	11
第七級	計	53	11	7	35	14	1	1	12	20	6	4	10	5	3	1	1	-	-	-	-	14	1	1	12
	男	21	7	4	10	4	-	-	4	10	3	3	4	4	3	1	-	-	-	-	-	3	1	-	2
	女	32	4	3	25	10	1	1	8	10	3	1	6	1	-	-	1	-	-	-	-	11	-	1	10
第八級	計	33	4	11	18	5	-	1	4	15	2	4	9	8	1	5	2	-	-	-	-	5	1	1	3
	男	16	1	7	8	3	-	1	2	7	-	2	5	6	1	4	1	-	-	-	-	-	-	-	-
	女	17	3	4	10	2	-	-	2	8	2	2	4	2	-	1	1	-	-	-	-	5	1	1	3

資料來源：依據本局登記及查報資料彙編。

## 雲林縣長期照顧十年計畫(五)－交通接送服務

中華民國111年下半年(12月至12月)

單位：人

CMS等級	性別	期底服務個案人數																							
		總計				65歲以上老人(含IADLs失能且獨居之老)				65歲以上領有身心障礙證明者				64歲以下領有身心障礙證明者				55-64歲原住民				50歲以上失智症者			
		合計	長照低收入	長照中低收入	長照一般戶	合計	長照低收入	長照中低收入	長照一般戶	合計	長照低收入	長照中低收入	長照一般戶	合計	長照低收入	長照中低收入	長照一般戶	合計	長照低收入	長照中低收入	長照一般戶	合計	長照低收入	長照中低收入	長照一般戶
總計	合計	378	61	40	277	159	15	4	140	139	24	14	101	64	21	22	21	-	-	-	-	16	1	-	15
	男	192	29	26	137	73	5	1	67	67	10	10	47	43	14	15	14	-	-	-	-	9	-	-	9
	女	186	32	14	140	86	10	3	73	72	14	4	54	21	7	7	7	-	-	-	-	7	1	-	6
第二級	計	28	5	3	20	18	2	1	15	4	-	1	3	5	3	1	1	-	-	-	-	1	-	-	1
	男	12	2	2	8	6	-	-	6	2	-	1	1	3	2	1	-	-	-	-	-	1	-	-	1
	女	16	3	1	12	12	2	1	9	2	-	-	2	2	1	-	1	-	-	-	-	-	-	-	-
第三級	計	25	6	2	17	13	3	-	10	6	-	2	4	6	3	-	3	-	-	-	-	-	-	-	-
	男	11	3	1	7	6	1	-	5	2	-	1	1	3	2	-	1	-	-	-	-	-	-	-	-
	女	14	3	1	10	7	2	-	5	4	-	1	3	3	1	-	2	-	-	-	-	-	-	-	-
第四級	計	59	9	8	42	31	1	1	29	15	4	2	9	12	4	5	3	-	-	-	-	1	-	-	1
	男	33	5	4	24	19	1	1	17	8	1	2	5	5	3	1	1	-	-	-	-	1	-	-	1
	女	26	4	4	18	12	-	-	12	7	3	-	4	7	1	4	2	-	-	-	-	-	-	-	-
第五級	計	76	13	7	56	32	3	-	29	27	4	3	20	12	6	4	2	-	-	-	-	5	-	-	5
	男	40	7	5	28	14	1	-	13	15	2	2	11	9	4	3	2	-	-	-	-	2	-	-	2
	女	36	6	2	28	18	2	-	16	12	2	1	9	3	2	1	-	-	-	-	-	3	-	-	3
第六級	計	46	9	5	32	17	-	1	16	19	5	1	13	8	3	3	2	-	-	-	-	2	1	-	1
	男	20	3	3	14	6	-	-	6	8	2	1	5	5	1	2	2	-	-	-	-	1	-	-	1
	女	26	6	2	18	11	-	1	10	11	3	-	8	3	2	1	-	-	-	-	-	1	1	-	-
第七級	計	70	12	7	51	25	3	-	22	33	7	2	24	10	2	5	3	-	-	-	-	2	-	-	2
	男	45	9	7	29	13	2	-	11	21	5	2	14	9	2	5	2	-	-	-	-	2	-	-	2
	女	25	3	-	22	12	1	-	11	12	2	-	10	1	-	-	1	-	-	-	-	-	-	-	-
第八級	計	74	7	8	59	23	3	1	19	35	4	3	28	11	-	4	7	-	-	-	-	5	-	-	5
	男	31	-	4	27	9	-	-	9	11	-	1	10	9	-	3	6	-	-	-	-	2	-	-	2
	女	43	7	4	32	14	3	1	10	24	4	2	18	2	-	1	1	-	-	-	-	3	-	-	3
備註		*期底服務提供單位數：9家、期底車輛數：49輛																							

資料來源：依據本局登記及查報資料彙編。

# 雲林縣長期照顧十年計畫(五)－交通接送服務

中華民國111年全年(1月至12月)

單位：人

CMS等級	性別	本期服務人數																							
		總計				65歲以上老人(含IADLs失能且獨居之老)				65歲以上領有身心障礙證明者				64歲以下領有身心障礙證明者				55-64歲原住民				50歲以上失智症者			
		合計	長照低收入	長照中低收入	長照一般戶	合計	長照低收入	長照中低收入	長照一般戶	合計	長照低收入	長照中低收入	長照一般戶	合計	長照低收入	長照中低收入	長照一般戶	合計	長照低收入	長照中低收入	長照一般戶	合計	長照低收入	長照中低收入	長照一般戶
總計	合計	2,082	305	263	1,514	917	97	32	788	802	115	88	599	319	90	140	89	-	-	-	-	44	3	3	38
	男	1,153	173	162	818	431	45	16	370	486	59	65	362	213	68	79	66	-	-	-	-	23	1	2	20
	女	929	132	101	696	486	52	16	418	316	56	23	237	106	22	61	23	-	-	-	-	21	2	1	18
第二級	計	124	26	25	73	68	9	8	51	30	8	3	19	24	9	14	1	-	-	-	-	2	-	-	2
	男	63	15	19	29	25	4	3	18	19	6	3	10	18	5	13	-	-	-	-	1	-	-	1	
	女	61	11	6	44	43	5	5	33	11	2	-	9	6	4	1	1	-	-	-	-	1	-	-	1
第三級	計	173	31	20	122	97	16	-	81	51	5	14	32	22	10	6	6	-	-	-	-	3	-	-	3
	男	83	15	16	52	36	7	-	29	32	2	12	18	13	6	4	3	-	-	-	-	2	-	-	2
	女	90	16	4	70	61	9	-	52	19	3	2	14	9	4	2	3	-	-	-	-	1	-	-	1
第四級	計	393	71	47	275	194	23	8	163	124	24	8	92	71	23	31	17	-	-	-	-	4	1	-	3
	男	207	35	20	152	94	7	6	81	76	12	7	57	34	15	7	12	-	-	-	-	3	1	-	2
	女	186	36	27	123	100	16	2	82	48	12	1	35	37	8	24	5	-	-	-	-	1	-	-	1
第五級	計	403	57	54	292	183	15	3	165	151	24	33	94	55	17	17	21	-	-	-	-	14	1	1	12
	男	255	33	39	183	98	6	3	89	107	12	25	70	45	15	11	19	-	-	-	-	5	-	-	5
	女	148	24	15	109	85	9	-	76	44	12	8	24	10	2	6	2	-	-	-	-	9	1	1	7
第六級	計	247	34	36	177	98	7	4	87	116	21	13	82	30	5	18	7	-	-	-	-	3	1	1	1
	男	118	20	16	82	43	5	-	38	61	13	9	39	12	2	6	4	-	-	-	-	2	-	1	1
	女	129	14	20	95	55	2	4	49	55	8	4	43	18	3	12	3	-	-	-	-	1	1	-	-
第七級	計	333	45	39	249	138	16	5	117	141	19	9	113	50	10	25	15	-	-	-	-	4	-	-	4
	男	202	33	24	145	73	11	1	61	90	12	5	73	37	10	18	9	-	-	-	-	2	-	-	2
	女	131	12	15	104	65	5	4	56	51	7	4	40	13	-	7	6	-	-	-	-	2	-	-	2
第八級	計	409	41	42	326	139	11	4	124	189	14	8	167	67	16	29	22	-	-	-	-	14	-	1	13
	男	225	22	28	175	62	5	3	54	101	2	4	95	54	15	20	19	-	-	-	-	8	-	1	7
	女	184	19	14	151	77	6	1	70	88	12	4	72	13	1	9	3	-	-	-	-	6	-	-	6

資料來源：依據本局登記及查報資料彙編。

現住戶數、人口密度及性比例

民國111年

年底及鄉鎮市區別 End of Year & District	面積 (平方公里) Area (km <sup>2</sup> )	村里數 Villages	鄰數 Neighborhoods	現住戶口 Resident Households and Population				戶量 (人/戶) Mean Size of Households (Persons/ Households)	人口密度 (人/平方公里) Population Density (Persons per km <sup>2</sup> )	性比例 (每百女子 所當男子數) Sex Ratio (Female =100)
				戶數 (戶) No. of Households (Households)	人口數(人) No. of Population (Persons)					
					合計 Total	男 Male	女 Female			
民國100年底 End of 2011	1,290.8326	387	6,414	231,594	713,556	372,365	341,191	3.08	552.79	109.14
民國101年底 End of 2012	1,290.8326	387	6,414	235,001	710,991	370,508	340,483	3.03	550.80	108.82
民國102年底 End of 2013	1,290.8326	387	6,414	236,632	707,792	368,457	339,335	2.99	548.32	108.58
民國103年底 End of 2014	1,290.8326	388	6,405	237,726	705,356	366,895	338,461	2.97	546.43	108.40
民國104年底 End of 2015	1,290.8326	388	6,405	238,485	699,633	363,832	335,801	2.93	542.00	108.35
民國105年底 End of 2016	1,290.8326	388	6,404	239,481	694,873	360,980	333,893	2.90	538.31	108.11
民國106年底 End of 2017	1,290.8326	388	6,426	240,290	690,373	358,179	332,194	2.87	534.83	107.82
民國107年底 End of 2018	1,290.8326	391	6,465	241,047	686,022	355,578	330,444	2.85	531.46	107.61
民國108年底 End of 2019	1,290.8326	391	6,465	242,024	681,306	352,821	328,485	2.82	527.80	107.41
民國109年底 End of 2020	1,290.8326	391	6,467	243,987	676,873	350,137	326,736	2.77	524.37	107.16
民國110年底 End of 2021	1,290.8326	392	6,478	244,779	670,132	346,358	323,774	2.74	519.15	106.98
民國111年底 End of 2022	1,290.8326	392	6,512	245,397	664,092	342,812	321,280	2.71	514.47	106.70
斗六市 Douliou City	93.7151	40	826	40,174	107,791	53,288	54,503	2.68	1,150.20	97.77
斗南鎮 Dounan Township	48.1505	24	428	16,390	43,355	21,953	21,402	2.65	900.41	102.57
虎尾鎮 Huwei Township	68.7420	29	537	26,437	70,305	35,390	34,915	2.66	1,022.74	101.36
西螺鎮 Siluo Township	49.7985	27	369	15,205	44,578	22,413	22,165	2.93	895.17	101.12
土庫鎮 Tuku Township	49.0212	17	260	9,652	27,650	14,413	13,237	2.86	564.04	108.88
北港鎮 Beigang Township	41.4999	28	402	15,999	37,849	19,542	18,307	2.37	912.03	106.75
古坑鄉 Gukeng Township	166.6059	20	365	11,408	30,138	15,794	14,344	2.64	180.89	110.11
大埤鄉 Dapi Township	44.9973	15	208	6,663	18,231	9,680	8,551	2.74	405.16	113.20
荊桐鄉 Chtong Township	50.8502	14	310	9,437	27,554	14,341	13,213	2.92	541.87	108.54
林內鄉 Linnei Township	37.6035	10	216	6,047	16,930	8,851	8,079	2.80	450.22	109.56
二崙鄉 Erlun Township	59.5625	18	255	8,942	25,220	13,470	11,750	2.82	423.42	114.64
崙背鄉 Lunbei Township	58.4840	14	240	8,655	23,098	12,203	10,895	2.67	394.95	112.01
麥寮鄉 Mailiao Township	80.1668	13	218	15,492	49,354	24,458	24,896	3.19	615.64	98.24
東勢鄉 Dongshih Township	48.3562	12	213	5,728	13,642	7,564	6,078	2.38	282.11	124.45
褒忠鄉 Baozhong Township	37.0552	9	134	4,437	12,143	6,503	5,640	2.74	327.70	115.30
台西鄉 Taisi Township	54.0983	15	315	8,433	22,151	11,853	10,298	2.63	409.46	115.10
元長鄉 Yuanchang Township	71.5872	21	313	9,029	23,713	12,992	10,721	2.63	331.25	121.18
四湖鄉 Sihhu Township	77.1189	21	296	8,558	21,582	11,779	9,803	2.52	279.85	120.16
口湖鄉 Kouhu Township	80.4612	21	289	9,233	25,566	13,613	11,953	2.77	317.74	113.89
水林鄉 Shueilin Township	72.9582	24	318	9,478	23,242	12,712	10,530	2.45	318.57	120.72

資料來源：雲林縣政府統計資訊服務網



# 全國主要死亡原因

民國111年

單位：人、每十萬人口、%

順位	合計						男 性						女 性					
	ICD-10 國際死因 分類號碼	死亡原因	死亡 人數	每十萬人口		死亡人數 結構比 %	ICD-10 國際死因 分類號碼	死亡原因	死亡 人數	每十萬人口		死亡人數 結構比 %	ICD-10 國際死因 分類號碼	死亡原因	死亡 人數	每十萬人口		死亡人數 結構比 %
				死亡率	標準化 死亡率					死亡率	標準化 死亡率					死亡率	標準化 死亡率	
1	A00-Y98	所有死亡原因	208,438	893.8	443.9	100.0	A00-Y98	所有死亡原因	120,405	1043.5	583.5	100.0	A00-Y98	所有死亡原因	88,033	747.2	322.1	100.0
2	C00-C97	惡性腫瘤	51,927	222.7	116.0	24.9	C00-C97	惡性腫瘤	31,158	270.0	151.4	25.9	C00-C97	惡性腫瘤	20,769	176.3	85.6	23.6
3	I01-I02.0, I05-I09, I20-I25, I27, I30-I52	心臟疾病（高血壓性疾病除外）	23,668	101.5	47.8	11.4	I01-I02.0, I05-I09, I20-I25, I27, I30-I52	心臟疾病（高血壓性疾病除外）	13,530	117.3	64.0	11.2	I01-I02.0, I05-I09, I20-I25, I27, I30-I52	心臟疾病（高血壓性疾病除外）	10,138	86.1	33.3	11.5
4	U07.1	嚴重特殊傳染性肺炎（COVID-19）	14,667	62.9	28.6	7.0	J12-J18	肺炎	8,567	74.2	37.2	7.1	U07.1	嚴重特殊傳染性肺炎（COVID-19）	6,286	53.4	20.8	7.1
5	J12-J18	肺炎	14,320	61.4	26.3	6.9	U07.1	嚴重特殊傳染性肺炎（COVID-19）	8,381	72.6	38.1	7.0	E10-E14	糖尿病	5,988	50.8	20.3	6.8
6	I60-I69	腦血管疾病	12,416	53.2	25.1	6.0	I60-I69	腦血管疾病	7,143	61.9	33.3	5.9	J12-J18	肺炎	5,753	48.8	17.7	6.5
7	E10-E14	糖尿病	12,289	52.7	24.7	5.9	E10-E14	糖尿病	6,301	54.6	29.4	5.2	I60-I69	腦血管疾病	5,273	44.8	17.9	6.0
8	I10-I15	高血壓性疾病	8,720	37.4	16.3	4.2	V01-X59, Y85-Y86	事故傷害	4,823	41.8	29.9	4.0	I10-I15	高血壓性疾病	4,398	37.3	13.4	5.0
9	V01-X59, Y85-Y86	事故傷害	6,953	29.8	20.0	3.3	J40-J47	慢性下呼吸道疾病	4,584	39.7	19.7	3.8	N00-N07, N17-N19, N25-N27	腎炎、腎病症候群及腎病變	2,881	24.5	9.7	3.3
10	J40-J47	慢性下呼吸道疾病	6,494	27.8	11.8	3.1	I10-I15	高血壓性疾病	4,322	37.5	19.4	3.6	V01-X59, Y85-Y86	事故傷害	2,130	18.1	10.6	2.4
11	N00-N07, N17-N19, N25-N27	腎炎、腎病症候群及腎病變	5,813	24.9	11.3	2.8	K70, K73-K74	慢性肝病及肝硬化	2,950	25.6	16.4	2.5	F01-F03	血管性及未明示之失智症	1,932	16.4	5.4	2.2
12	其他	其他	51,171	219.4	115.9	24.5	其他	其他	28,646	248.3	144.8	23.8	其他	其他	22,485	190.9	87.2	25.5
13	K70, K73-K74	慢性肝病及肝硬化	4,107	17.6	10.4	2.0	N00-N07, N17-N19, N25-N27	腎炎、腎病症候群及腎病變	2,932	25.4	13.2	2.4	J40-J47	慢性下呼吸道疾病	1,910	16.2	5.8	2.2
14	X60-X84, Y87.0	蓄意自我傷害（自殺）	3,787	16.2	12.3	1.8	X60-X84, Y87.0	蓄意自我傷害（自殺）	2,419	21.0	15.9	2.0	R54	衰老/老邁	1,695	14.4	4.5	1.9
15	F01-F03	血管性及未明示之失智症	3,487	15.0	5.8	1.7	F01-F03	血管性及未明示之失智症	1,555	13.5	6.3	1.3	X60-X84, Y87.0	蓄意自我傷害（自殺）	1,368	11.6	8.8	1.6
16	R54	衰老/老邁	3,049	13.1	4.9	1.5	R54	衰老/老邁	1,354	11.7	5.3	1.1	K70, K73-K74	慢性肝病及肝硬化	1,157	9.8	4.7	1.3
17	A40-A41	敗血症	2,345	10.1	4.7	1.1	A40-A41	敗血症	1,212	10.5	5.6	1.0	A40-A41	敗血症	1,133	9.6	3.8	1.3

附註：111年年中人口數計 23,319,977 人，男性 11,538,916 人，女性 11,781,061 人。

資料來源：衛生福利部統計處。

# 全國主要癌症死亡原因

民國111年

單位：人、每十萬人口、%

順位	合計						男 性						女 性					
	ICD-10 國際死因 分類號碼	死 亡 原 因	死亡 人數	每十萬人口		死亡人數 結構比 %	ICD-10 國際死因 分類號碼	死 亡 原 因	死亡 人數	每十萬人口		死亡人數 結構比 %	ICD-10 國際死因 分類號碼	死 亡 原 因	死亡 人數	每十萬人口		死亡人數 結構比 %
				死亡率	標準化 死亡率					死亡率	標準化 死亡率					死亡率	標準化 死亡率	
1	C00-C97	惡性腫瘤	51,927	222.7	116.0	100.0	C00-C97	惡性腫瘤	31,158	270.0	151.4	100.0	C00-C97	惡性腫瘤	20,769	176.3	85.6	100.0
2	C33-C34	氣管、支氣管和肺癌	10,053	43.1	21.8	19.4	C33-C34	氣管、支氣管和肺癌	6,294	54.5	29.9	20.2	C33-C34	氣管、支氣管和肺癌	3,759	31.9	14.9	18.1
3	C22	肝和肝內膽管癌	7,781	33.4	17.0	15.0	C22	肝和肝內膽管癌	5,202	45.1	25.2	16.7	C18-C21	結腸、直腸和肛門癌	2,902	24.6	11.2	14.0
4	C18-C21	結腸、直腸和肛門癌	6,853	29.4	14.7	13.2	C18-C21	結腸、直腸和肛門癌	3,951	34.2	18.8	12.7	C50	女性乳癌	2,834	24.1	13.1	13.6
5	C50	女性乳癌	2,834	24.1	13.1 (1)	5.5	C00-C06, C09-C10, C12-C14	口腔癌	3,192	27.7	16.6	10.2	C22	肝和肝內膽管癌	2,579	21.9	9.6	12.4
6	C61	前列腺(攝護腺)癌	1,830	15.9	8.0 (2)	3.5	C15	食道癌	1,836	15.9	9.3	5.9	C25	胰臟癌	1,304	11.1	5.2	6.3
7	C00-C06, C09-C10, C12-C14	口腔癌	3,479	14.9	8.5	6.7	C61	前列腺(攝護腺)癌	1,830	15.9	8.0	5.9	C16	胃癌	886	7.5	3.5	4.3
8	C25	胰臟癌	2,769	11.9	6.1	5.3	C25	胰臟癌	1,465	12.7	7.0	4.7	C56, C57.0-C57.4	卵巢癌	765	6.5	3.7	3.7
9	C16	胃癌	2,277	9.8	4.9	4.4	C16	胃癌	1,391	12.1	6.5	4.5	C53, C55	子宮頸及部位未明示子宮癌	608	5.2	2.7	2.9
10	C15	食道癌	1,980	8.5	4.8	3.8	C82-C85	非何杰金氏淋巴瘤	815	7.1	4.0	2.6	C82-C85	非何杰金氏淋巴瘤	575	4.9	2.3	2.8
10	C56, C57.0-C57.4	卵巢癌	765	6.5	3.7 (1)	1.5	C67	膀胱癌	751	6.5	3.4	2.4	C91-C95	白血病	509	4.3	2.5	2.5
		其他	11,306	48.5	26.0	21.8		其他	4,431	38.4	22.7	14.2		其他	4,048	34.4	16.9	19.5
11	C82-C85	非何杰金氏淋巴瘤	1,390	6.0	3.1	2.7	C91-C95	白血病	667	5.8	3.5	2.1	C54	子宮體癌	480	4.1	2.2	2.3
12	C53, C55	子宮頸及部位未明示子宮癌	608	5.2	2.7 (1)	1.2	C11	鼻咽癌	504	4.4	2.7	1.6	C67	膀胱癌	394	3.3	1.4	1.9
13	C91-C95	白血病	1,176	5.0	2.9	2.3	C64	腎臟癌	381	3.3	1.8	1.2	C23-C24	膽囊和其他膽道癌	306	2.6	1.2	1.5
14	C67	膀胱癌	1,145	4.9	2.3	2.2	C71	腦癌	327	2.8	2.0	1.0	C00-C06, C09-C10, C12-C14	口腔癌	287	2.4	1.2	1.4
15	C54	子宮體癌	480	4.1	2.2 (1)	0.9	C23-C24	膽囊和其他膽道癌	286	2.5	1.3	0.9	C45-C49	間皮和軟組織癌	274	2.3	1.2	1.3

附註：1. 111年年中人口數計 23,319,977 人，男性 11,538,916 人，女性 11,781,061 人。

資料來源：衛生福利部統計處。

2. (1)每十萬女性人口死亡率。(2)每十萬男性人口死亡率。

# 雲林縣主要死亡原因

民國111年

單位：人、每十萬人口、%

順位	合 計						男 性						女 性					
	ICD-10 國際死因 分類號碼	死 亡 原 因	死亡 人數	每十萬人口		死亡人數 結構比 %	ICD-10 國際死因 分類號碼	死 亡 原 因	死亡 人數	每十萬人口		死亡人數 結構比 %	ICD-10 國際死因 分類號碼	死 亡 原 因	死亡 人數	每十萬人口		死亡人數 結構比 %
				死亡率	標準化 死亡率					死亡率	標準化 死亡率					死亡率	標準化 死亡率	
1	A00-Y98	所有死亡原因	8,593	1,288.1	516.6	100.0	A00-Y98	所有死亡原因	4,787	1,389.2	671.4	100.0	A00-Y98	所有死亡原因	3,806	1,180.1	365.1	100.0
2	C00-C97	恶性肿瘤	2,138	320.5	145.7	24.9	C00-C97	恶性肿瘤	1,368	397.0	196.0	28.6	C00-C97	恶性肿瘤	770	238.7	96.8	20.2
3	I01-I02.0, I05-I09, I20-I25, I27, I30-I52	心臟疾病（高血壓性疾病除外）	1,238	185.6	68.0	14.4	I01-I02.0, I05-I09, I20-I25, I27, I30-I52	心臟疾病（高血壓性 疾病除外）	620	179.9	83.7	13.0	I01-I02.0, I05-I09, I20-I25, I27,	心臟疾病（高血壓 性疾病除外）	618	191.6	51.8	16.2
4	J12-J18	肺炎	716	107.3	34.4	8.3	J12-J18	肺炎	398	115.5	48.1	8.3	J12-J18	肺炎	318	98.6	23.4	8.4
5	E10-E14	糖尿病	633	94.9	35.3	7.4	E10-E14	糖尿病	327	94.9	43.0	6.8	U07.1	嚴重特殊傳染性肺炎（COVID-19）	316	98.0	26.2	8.3
6	U07.1	嚴重特殊傳染性肺炎（COVID-19）	599	89.8	30.6	7.0	U07.1	嚴重特殊傳染性肺炎（COVID-19）	283	82.1	35.2	5.9	E10-E14	糖尿病	306	94.9	27.8	8.0
7	I60-I69	腦血管疾病	434	65.1	24.0	5.1	I60-I69	腦血管疾病	234	67.9	30.9	4.9	I60-I69	腦血管疾病	200	62.0	17.4	5.3
8	I10-I15	高血壓性疾病	316	47.4	14.8	3.7	V01-X59, Y85-Y86	事故傷害	217	63.0	43.8	4.5	I10-I15	高血壓性疾病	189	58.6	13.6	5.0
9	V01-X59, Y85-Y86	事故傷害	300	45.0	28.5	3.5	J40-J47	慢性下呼吸道疾病	173	50.2	20.3	3.6	N00-N07, N17-N19, N25-N27	腎炎、腎病症候群及腎病變	105	32.6	9.3	2.8
10	J40-J47	慢性下呼吸道疾病	258	38.7	12.3	3.0	K70, K73-K74	慢性肝病及肝硬化	153	44.4	27.3	3.2	J40-J47	慢性下呼吸道疾病	85	26.4	6.2	2.2
11	N00-N07, N17-N19, N25-N27	腎炎、腎病症候群及腎病變	206	30.9	11.2	2.4	I10-I15	高血壓性疾病	127	36.9	15.5	2.7	V01-X59, Y85-Y86	事故傷害	83	25.7	12.0	2.2
12	其他	其他	1,755	263.1	112.0	20.4	其他	其他	887	257.4	127.6	18.5	其他	其他	816	253.0	80.5	21.4
13	K70, K73-K74	慢性肝病及肝硬化	204	30.6	17.3	2.4	N00-N07, N17-N19, N25-N27	腎炎、腎病症候群及 腎病變	101	29.3	12.8	2.1	R54	衰老/老邁	66	20.5	3.8	1.7
14	X60-X84, Y87.0	蓄意自我傷害（自殺）	128	19.2	13.7	1.5	X60-X84, Y87.0	蓄意自我傷害（自 殺）	87	25.2	18.4	1.8	A40-A41	敗血症	59	18.3	4.8	1.6
15	A40-A41	敗血症	124	18.6	6.6	1.4	A40-A41	敗血症	65	18.9	8.5	1.4	K70, K73-K74	慢性肝病及肝硬化	51	15.8	6.2	1.3
16	R54	衰老/老邁	104	15.6	3.9	1.2	R54	衰老/老邁	38	11.0	4.0	0.8	F01-F03	血管性及未明示之 失智症	41	12.7	2.5	1.1
17	F01-F03	血管性及未明示之失智症	71	10.6	2.8	0.8	D00-D48	原位與良性腫瘤（惡 性腫瘤除外）	36	10.4	4.9	0.8	X60-X84, Y87.0	蓄意自我傷害（自 殺）	41	12.7	8.8	1.1

附註：111 年年中人口數計 667,112 人，男性 344,585 人，女性 322,527 人。

資料來源：衛生福利部統計處。

# 雲林縣主要癌症死亡原因

民國111年

單位：人、每十萬人口、%

順位	合 計						男 性						女 性					
	ICD-10 國際死因 分類號碼	死 亡 原 因	死亡 人數	每十萬人口		死亡人數 結構比 %	ICD-10 國際死因 分類號碼	死 亡 原 因	死亡 人數	每十萬人口		死亡人數 結構比 %	ICD-10 國際死因 分類號碼	死 亡 原 因	死亡 人數	每十萬人口		死亡人數 結構比 %
				死亡率	標準化 死亡率					死亡率	標準化 死亡率					死亡率	標準化 死亡率	
1	C00-C97	惡性腫瘤	2,138	320.5	145.7	100.0	C00-C97	惡性腫瘤	1,368	397.0	196.0	100.0	C00-C97	惡性腫瘤	770	238.7	96.8	100.0
2	C33-C34	氣管、支氣管和肺癌	458	68.7	29.6	21.4	C22	肝和肝內膽管癌	288	83.6	41.9	21.1	C33-C34	氣管、支氣管和肺癌	171	53.0	20.9	22.2
3	C22	肝和肝內膽管癌	428	64.2	28.3	20.0	C33-C34	氣管、支氣管和肺癌	287	83.3	39.2	21.0	C22	肝和肝內膽管癌	140	43.4	14.3	18.2
4	C18-C21	結腸、直腸和肛門癌	266	39.9	17.3	12.4	C00-C06, C09-C10, C12-C14	口腔癌	171	49.6	26.7	12.5	C18-C21	結腸、直腸和肛門癌	118	36.6	14.5	15.3
5	C00-C06, C09-C10, C12-C14	口腔癌	182	27.3	14.4	8.5	C18-C21	結腸、直腸和肛門癌	148	43.0	20.5	10.8	C50	女性乳癌	82	25.4	12.9	10.6
6	C50	女性乳癌	82	25.4	12.9 (1)	3.8	C15	食道癌	86	25.0	13.7	6.3	C25	胰臟癌	44	13.6	5.8	5.7
7	C61	前列腺(攝護腺)癌	78	22.6	9.3 (2)	3.6	C61	前列腺(攝護腺)癌	78	22.6	9.3	5.7	C16	胃癌	28	8.7	3.1	3.6
8	C25	胰臟癌	94	14.1	6.5	4.4	C25	胰臟癌	50	14.5	7.1	3.7	C53, C55	子宮頸及部位未明示子宮癌	21	6.5	3.1	2.7
9	C15	食道癌	88	13.2	7.4	4.1	C16	胃癌	44	12.8	6.3	3.2	C56, C57.0-C57.4	卵巢癌	18	5.6	2.7	2.3
10	C16	胃癌	72	10.8	4.7	3.4	C67	膀胱癌	32	9.3	4.1	2.3	C82-C85	非何杰金氏淋巴瘤	18	5.6	2.1	2.3
11	C82-C85	非何杰金氏淋巴瘤	50	7.5	3.3	2.3	C82-C85	非何杰金氏淋巴瘤	32	9.3	4.6	2.3	C91-C95	白血病	16	5.0	2.6	2.1
12	其他	其他	340	51.0	23.9	15.9	其他	其他	152	44.1	22.6	11.1	其他	其他	114	35.3	14.8	14.8
13	C67	膀胱癌	47	7.0	2.7	2.2	C91-C95	白血病	19	5.5	2.7	1.4	C67	膀胱癌	15	4.7	1.5	1.9
14	C53, C55	子宮頸及部位未明示子宮癌	21	6.5	3.1 (1)	1.0	C11	鼻咽癌	15	4.4	2.4	1.1	C54	子宮體癌	13	4.0	2.3	1.7
15	C56, C57.0-C57.4	卵巢癌	18	5.6	2.7 (1)	0.8	C23-C24	膽囊和其他膽道癌	15	4.4	2.1	1.1	C00-C06, C09-C10, C12-C14	口腔癌	11	3.4	1.4	1.4
16	C91-C95	白血病	35	5.2	2.6	1.6	C64	腎臟癌	12	3.5	1.7	0.9	C45-C49	間皮和軟組織癌	8	2.5	1.0	1.0
17	C54	子宮體癌	13	4.0	2.3 (1)	0.6	C45-C49	間皮和軟組織癌	10	2.9	1.6	0.7	C23-C24	膽囊和其他膽道癌	7	2.2	0.9	0.9

附註：1. 111年年中人口數計 667,112 人，男性 344,585 人，女性 322,527 人。

資料來源：衛生福利部統計處。

2. (1)每十萬女性人口死亡率。(2)每十萬男性人口死亡率。