

雲林縣 109 年度  
衛生統計年報

雲林縣衛生局會計室 110 年 9 月編印

## 【目錄】

一、	提要分析	第	1~3	頁
二、	雲林縣二十鄉鎮市地圖暨 109 年底人口數	第	4	頁
三、	雲林縣衛生局組織系統圖	第	5	頁
四、	雲林縣衛生局(所)員額編製表	第	6~8	頁
五、	雲林縣衛生醫療保健經費支出	第	9	頁
六、	雲林縣預防接種工作	第	10~11	頁
七、	雲林縣營業衛生管理稽查概況	第	12	頁
八、	雲林縣精神醫療資源現況	第	13~15	頁
九、	雲林縣救護車設置現況	第	16	頁
十、	雲林縣藥政管理	第	17	頁
十一、	雲林縣藥物檢查暨查獲違法統計	第	18	頁
十二、	雲林縣化妝品衛生管理	第	19	頁
十三、	雲林縣食品衛生管理工作	第	20~28	頁
十四、	雲林縣精神衛生行政工作執行成果表	第	29	頁
十五、	雲林縣長期照顧十年計畫	第	30~37	頁
十六、	雲林縣各鄉鎮市人口密度及性比例	第	38	頁
十七、	全國主要死亡原因及主要癌症原因十大死因	第	39~40	頁
十八、	雲林縣主要死亡原因及主要癌症原因十大死因	第	41~42	頁

## 提要分析

### 一、 現況分析

#### (一) 地理及人口特性：

本縣位於台灣中部，北邊以濁水溪與彰化縣相鄰，南邊以北港溪與嘉義縣相鄰，共有 1 市 5 鎮 14 鄉，縣政府設於斗六市。除了東部有一小部份為丘陵地之外，縣內大部分皆為沖積平原，東連南投縣，西邊鄰台灣海峽，與嘉義縣相接，北界濁水溪接彰化縣，全縣總面積約為 1 2 9 1 平方公里，人口約為 69 萬人，為一個民風純樸的縣市。清光緒 1 3 年設縣，由於縣治位於林圯埔的雲林坪，因而取名為“雲林”。民國 3 9 年調整行政區域，設立雲林縣。斗六市是雲林縣政府之所在地，清光緒 1 9 年稱為「雲林城」。而今斗六市為全縣文化、經濟和政治的中心，工商業發達是一個深具發展潛力的城市。

#### (二) 沿革：

本局於民國三十八年本省行政區域劃分時，由台南劃分成立雲林縣衛生院，旋於民國五十一年奉令改制為雲林縣衛生局，自 109 年初原設有十一科室及長期照顧管理中心，經由組織修編，於 2 月廢止慢性病防治所，並於 9 月成立長期照護科。本局於二十個鄉鎮市設立衛生所及衛生室，編制員額於本局為 65 人(含工友、駕駛 5 人)，慢性病防治所 6 人(含工友、駕駛 1 人)，衛生所(室)249 人(含工友、駕駛 19 人)。全局所秉持著「專業化、機動化、生活化」的精神，推動各項公共衛生與保健醫療政策，為民眾健康把關，提供最優質之服務品質。

### 二、 衛生行政組織系統及職掌：

本局隸屬雲林縣政府，分設九科三室及附屬之縣立慢性病防治所，於二十個鄉鎮市行政區域共設有二十個衛生所(其中二崙等九個鄉鎮衛生所附設群體醫療中心)及八個衛生室(含基層保健服務中心)，辦理全縣之醫療保健、防疫、衛生等工作。

### 三、衛生經費：

109 年度本局及所屬各鄉鎮市衛生所、慢性病防治所，全年度決算數共計 900,380 千元。

### 四、人口：

本縣 109 年 12 月底人口數 676,873 人，男性為 350,137 人(51.73%)，女性為 326,736 人(48.27%)，若以鄉鎮市別人口數觀察，以斗六市 108,677 人最多，虎尾鎮 70,899 人次之，而以褒忠鄉 12,477 人最少，人口密度從 108 年 527.80 些為下降為 524.37。

### 五、十大死因：

死因統計為衛生統計最重要統計之一。有關死亡率排名在前十位的死亡原因，成為大眾所矚目之焦點，其防治工作也成為各級衛生機構和醫藥界工作之重點。台灣地區近年來由於社會經濟結構的改變，人民生活水準大幅提升，個人和環境衛生的改善，導致疾病形態的改變。居民的十大死因由急性病轉為慢性病，以往因腸炎、瘧疾等死亡者已不復見，取而代之者則為營養過剩、器官組織機能退化及腫瘤等的中老年人疾病或是由於社會環境與職業因素導致的意外事故為主。雲林縣 109 年十大死因首位仍為惡性腫瘤計死亡 1,989 人占總死亡人數 7,069 之 28.14%，較 108 年 27.97%增加 0.17 個百分點。

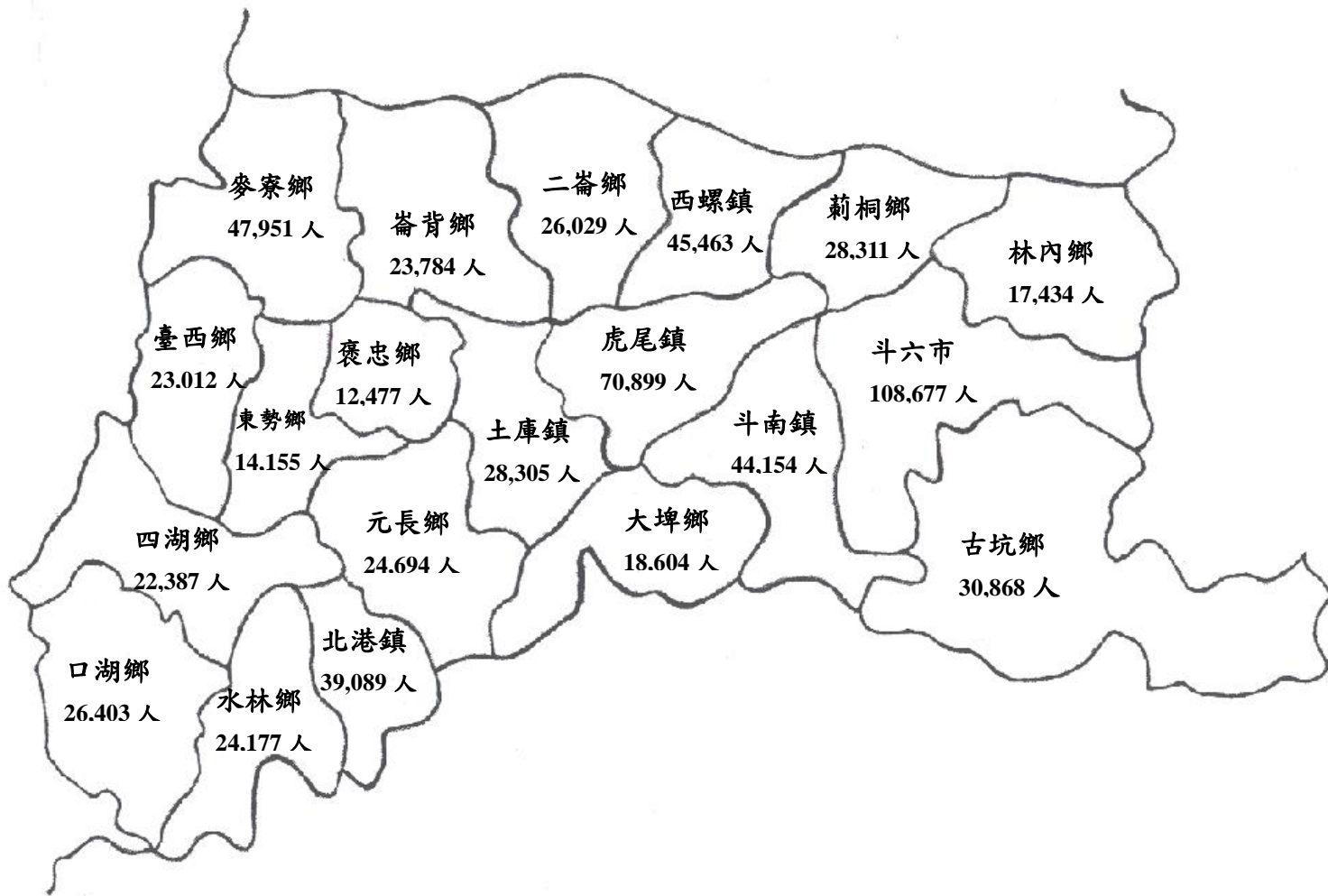
### 六、衛生業務：

- (一)疾病管制工作：法定傳染病、人類後天免疫缺乏症候群及新興傳染病等防治、營業衛生及外籍勞工健康管理。
- (二)醫政管理：辦理醫政管理、區域醫療網、緊急醫療網、精神衛生、心理衛生、自殺防治、毒癮戒治、性侵害防治、家庭暴力防治等業務、長期照顧管理等業務。
- (三)藥政管理：辦理藥物、藥商、藥事人員、管制藥品、化粧品之輔導與管理、化粧品、藥物廣告監控管理、毒品危害防制及菸害防制業務。
- (四)保健業務：婦幼衛生暨衛生保健工作、兒童保健、綜合保健服務推展、家庭計畫工作、婦女癌症防治。

#### (五)衛生檢驗：

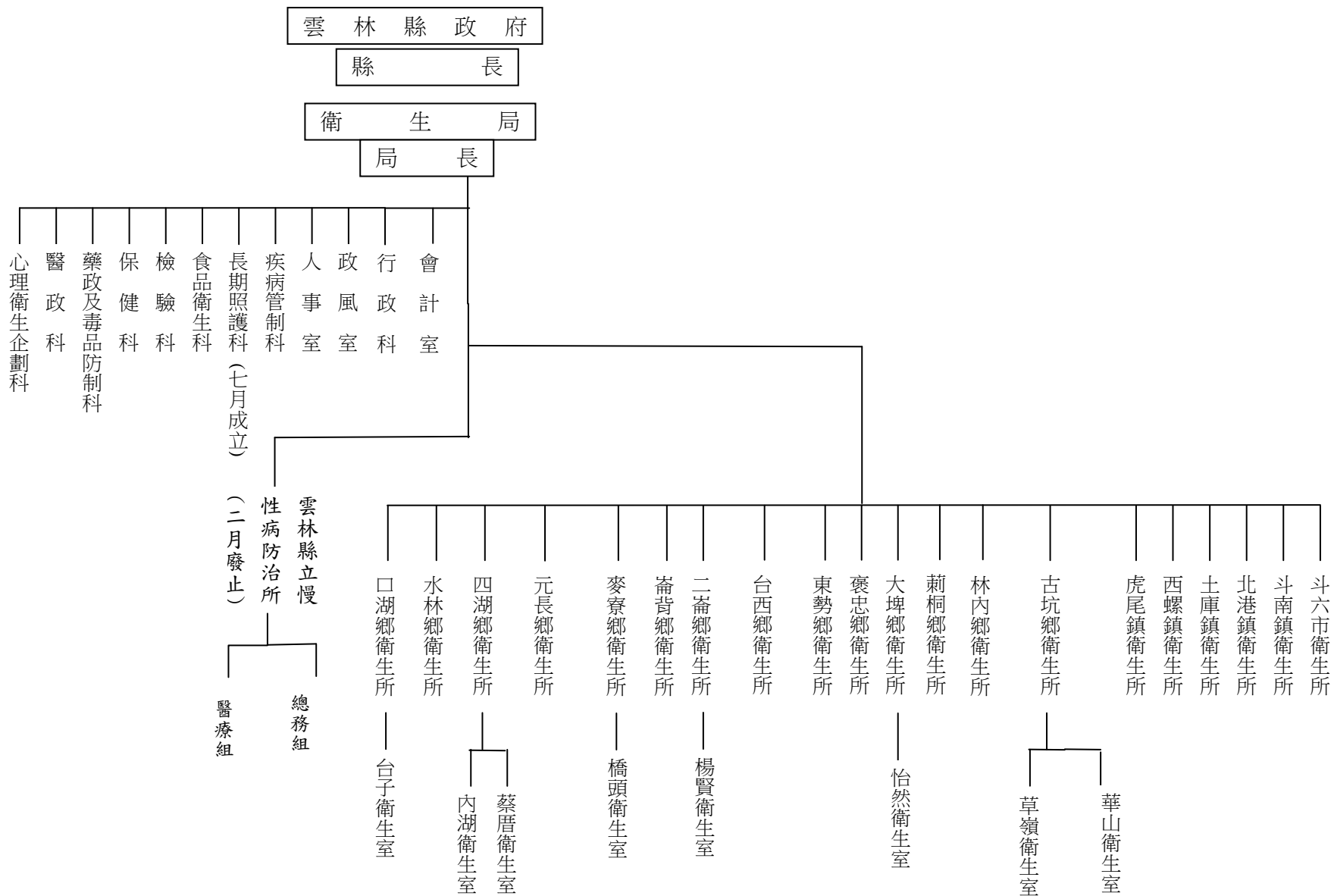
1. 性病檢驗：梅毒檢驗、愛滋病毒篩檢、阿米巴痢疾檢驗、瘧疾血片檢驗。
2. 食品檢驗：食品添加物檢驗、微生物檢驗、包盛裝水檢驗、游泳池水質檢驗。

- (六)食品衛生：食品衛生巡迴稽查業務、食品販賣業稽查輔導、食品工廠稽查輔導、蔬果農藥抽驗管理、食品衛生志工推廣計劃、肉品衛生管理、公共飲食場所稽查輔導。
- (七)慢性防治所工作：結核病防治工作、結核病人管理工作病人查稽工作、X光巡迴檢查、結核菌檢驗工作。
- (八)長期照護：提供長期照護相關人、事、物之資源整合管理，提供民眾『單一窗口』服務，確保個案能得到適切的長期照護服務。



雲林縣二十鄉鎮市地圖暨 109 年底人口數

# 雲林縣衛生局組織系統



### 雲林縣各衛生所人員現況(修正表)

中華民國109年底

單位：所、人

鄉鎮市區別	衛生所數	主任(所長)									秘書、組長		西醫師		牙醫師		藥師		醫事檢驗師(生)		護理長(護士長)		護理師	
		編制員額		實際員額							編制員額	實際員額	編制員額	實際員額	編制員額	實際員額	編制員額	實際員額	編制員額	實際員額	編制員額	實際員額		
		專任	兼任	西醫師	牙醫師	藥師	護理師	醫事檢驗師	護士	其他行政人員														
總計	20	-	{20}	{5}	-	{2}	{6}	{7}	-	-	-	-	20	10	2	2	16	16	20	20	{20}	{20}	118	118
斗六市衛生所	1	-	{1}	-	-	-	{1}	-	-	-	-	-	1	-	-	-	-	-	1	1	{1}	{1}	13	13
斗南鎮衛生所	1	-	{1}	-	-	-	{1}	-	-	-	-	-	1	-	-	-	-	-	1	1	{1}	{1}	7	7
虎尾鎮衛生所	1	-	{1}	-	-	-	{1}	-	-	-	-	-	1	-	-	-	-	-	1	1	{1}	{1}	8	8
西螺鎮衛生所	1	-	{1}	-	-	-	{1}	-	-	-	-	-	1	1	-	-	1	1	1	1	{1}	{1}	7	7
土庫鎮衛生所	1	-	{1}	{1}	-	-	-	-	-	-	-	-	1	1	-	-	1	1	1	1	{1}	{1}	6	6
北港鎮衛生所	1	-	{1}	-	-	-	-	{1}	-	-	-	-	1	1	-	-	-	-	1	1	{1}	{1}	5	5
古坑鄉衛生所	1	-	{1}	{1}	-	-	-	-	-	-	-	-	1	1	-	-	1	1	1	1	{1}	{1}	5	5
大埤鄉衛生所	1	-	{1}	-	-	-	-	{1}	-	-	-	-	1	-	-	-	1	1	1	1	{1}	{1}	3	3
莿桐鄉衛生所	1	-	{1}	-	-	-	-	{1}	-	-	-	-	1	-	-	-	1	1	1	1	{1}	{1}	2	2
林內鄉衛生所	1	-	{1}	{1}	-	-	-	-	-	-	-	-	1	1	-	-	1	1	1	1	{1}	{1}	4	4
二崙鄉衛生所	1	-	{1}	-	-	{1}	-	-	-	-	-	-	1	1	-	-	1	1	1	1	{1}	{1}	7	7
崙背鄉衛生所	1	-	{1}	{1}	-	-	-	-	-	-	-	-	1	1	1	1	1	1	1	1	{1}	{1}	5	5
麥寮鄉衛生所	1	-	{1}	-	-	-	-	{1}	-	-	-	-	1	1	-	-	1	1	1	1	{1}	{1}	7	7
東勢鄉衛生所	1	-	{1}	-	-	-	{1}	-	-	-	-	-	1	-	-	-	1	1	1	1	{1}	{1}	5	5
褒忠鄉衛生所	1	-	{1}	-	-	-	-	{1}	-	-	-	-	1	-	-	-	1	1	1	1	{1}	{1}	5	5
臺西鄉衛生所	1	-	{1}	-	-	-	{1}	-	-	-	-	-	1	-	-	-	1	1	1	1	{1}	{1}	6	6
元長鄉衛生所	1	-	{1}	-	-	-	-	{1}	-	-	-	-	1	-	-	-	1	1	1	1	{1}	{1}	6	6
四湖鄉衛生所	1	-	{1}	-	-	{1}	-	-	-	-	-	-	1	1	1	1	1	1	1	1	{1}	{1}	6	6
口湖鄉衛生所	1	-	{1}	-	-	-	-	{1}	-	-	-	-	1	-	-	-	1	1	1	1	{1}	{1}	5	5
水林鄉衛生所	1	-	{1}	{1}	-	-	-	-	-	-	-	-	1	1	-	-	1	1	1	1	{1}	{1}	6	6

附註：本表{ }系指派兼

資料來源：由本局人事室提供



雲林縣各衛生所人員現況(續)(修正表)

中華民國109年底

單位：所、人

鄉鎮市區別	護士 (含公共衛生護士)		助產士		衛生稽查員		醫事放射師(士)		物理治療師		辦事員 (課員、書記)		保健員		營養師(技術員)		社會服務員、 技士、技佐		工友		其他(雇員、替代役、委外、約 聘僱人員、臨時人員)		
	編制員額	實際員額	編制員額	實際員額	編制員額	實際員額	編制員額	實際員額	編制員額	實際員額	編制員額	實際員額	編制員額	實際員額	編制員額	實際員額	編制員額	實際員額	編制員額	實際員額	編制員額	非編制員額	實際員額
總計	11	11	-	-	15	15	5	5	-	-	20	20	-	-	-	-	-	-	19	17	16	20	28
斗六市衛生所	-	-	-	-	1	1	-	-	-	-	1	1	-	-	-	-	-	-	-	-	-	3	3
斗南鎮衛生所	-	-	-	-	1	1	-	-	-	-	1	1	-	-	-	-	-	-	1	1	-	2	2
虎尾鎮衛生所	-	-	-	-	1	1	-	-	-	-	1	1	-	-	-	-	-	-	2	2	-	2	2
西螺鎮衛生所	-	-	-	-	1	1	-	-	-	-	1	1	-	-	-	-	-	-	-	-	3	-	2
土庫鎮衛生所	-	-	-	-	1	1	1	1	-	-	1	1	-	-	-	-	-	-	-	-	1	-	1
北港鎮衛生所	1	1	-	-	-	-	-	-	-	-	1	1	-	-	-	-	-	-	1	1	-	1	1
古坑鄉衛生所	2	2	-	-	1	1	1	1	-	-	1	1	-	-	-	-	-	-	-	-	2	-	-
大埤鄉衛生所	2	2	-	-	-	-	-	-	-	-	1	1	-	-	-	-	-	-	1	1	1	-	1
莿桐鄉衛生所	3	3	-	-	-	-	1	1	-	-	1	1	-	-	-	-	-	-	-	-	-	1	1
林內鄉衛生所	1	1	-	-	1	1	1	1	-	-	1	1	-	-	-	-	-	-	1	1	1	1	2
二崙鄉衛生所	-	-	-	-	1	1	-	-	-	-	1	1	-	-	-	-	-	-	2	1	2	2	2
崙背鄉衛生所	1	1	-	-	1	1	1	1	-	-	1	1	-	-	-	-	-	-	1	1	2	3	3
麥寮鄉衛生所	-	-	-	-	1	1	-	-	-	-	1	1	-	-	-	-	-	-	1	1	1	-	1
東勢鄉衛生所	-	-	-	-	1	1	-	-	-	-	1	1	-	-	-	-	-	-	-	-	-	-	-
褒忠鄉衛生所	-	-	-	-	1	1	-	-	-	-	1	1	-	-	-	-	-	-	1	1	-	-	-
臺西鄉衛生所	-	-	-	-	1	1	-	-	-	-	1	1	-	-	-	-	-	-	2	1	-	1	1
元長鄉衛生所	-	-	-	-	1	1	-	-	-	-	1	1	-	-	-	-	-	-	1	1	-	1	1
四湖鄉衛生所	-	-	-	-	-	-	-	-	-	-	1	1	-	-	-	-	-	-	1	1	1	2	3
口湖鄉衛生所	1	1	-	-	1	1	-	-	-	-	1	1	-	-	-	-	-	-	2	2	-	-	-
水林鄉衛生所	-	-	-	-	-	-	-	-	-	-	1	1	-	-	-	-	-	-	2	2	2	1	2

附註：本表{ }系指派兼

資料來源：由本局人事室提供

## 雲林縣衛生局在職人員數

中華民國109年底

單位：人

性別	總計	一般行政及 技術人員	醫 事 人 員													
			小計	西醫師	中醫師	牙醫師	藥師	藥劑生	醫事檢驗師	醫事檢驗生	醫事放射師	醫事放射士	護理師	護士	助產師	
總計	67	61	6	0	0	0	4	0	1	0	0	0	1	0	0	
男	15	13	2	0	0	0	1	0	1	0	0	0	0	0	0	
女	52	48	4	0	0	0	3	0	0	0	0	0	1	0	0	
性別	醫 事 人 員															
	助產士	鑲牙生	營養師	物理治療師	物理治療生	職能治療師	職能治療生	臨床心理師	諮商心理師	呼吸治療師	語言治療師	聽力師	牙體技術師	牙體技術生	驗光師	驗光生
總計	0	0	0	0	0	0	0	0	0	0	0	0	0	0	0	0
男	0	0	0	0	0	0	0	0	0	0	0	0	0	0	0	0
女	0	0	0	0	0	0	0	0	0	0	0	0	0	0	0	0

資料來源：依據人事室登記資料彙編。

### 雲林縣政府醫療保健經費支出

中華民國 109 年度

單位：新臺幣千元

項目別  機構別	政府總決算	醫療保健經費支出																		中央或 上級政府 補助款	作業基金
		合計	一般行政	疾病管制	醫事(政) 管理	食品藥物	衛生保健 及健康促 進	衛生企劃	衛生檢驗	衛生稽查	心理衛生	長期照顧	醫療保健 福利支出	統籌科目	建 築 及 設 備				其他		
															小計	土地購買 及改良	建築	設備			
總 計	31,085,002	900,380	328,941	34,204	52,358	31,684	65,478	30,219	7,036	17,949	-	237,859	-	53,852	40,800	-	12,165	28,635	-	372,280	60,067
衛生局		411,572	83,562	34,204	52,358	31,684	59,956	30,219	7,036	17,949	-	-	-	53,804	40,800	-	12,165	28,635	-	372,280	-
衛生所/ 健康服務中心		249,965	244,443				5,522														60,067
慢性病防治院所/ 研究機構		984	936											48							
長期照護服務管理 中心/所		237,859										237,859									
公立醫療機構																					
其他政府部門																					

資料來源：依本府審定後之決算書有關本府及其所屬有關醫療保健支出編製。

**雲林縣各項預防接種工作量統計**

接種期間：中華民國109年

單位：人次

鄉鎮市區別 外縣市 合約院所	B型肝炎免疫 球蛋白 (HBIG)	B型肝炎疫苗 (Hepatitis B)				五合一疫苗(白喉、破傷風、非細胞性百日咳、b型 嗜血桿菌、不活化小兒麻痺混合疫苗) (DTaP-Hib-IPV)				13價結合型肺炎鏈球菌疫苗 (PCV13)				卡介苗 (BCG)	
	單一劑	第一劑	第二劑	第三劑	其他	第一劑	第二劑	第三劑	第四劑	第一劑	第二劑	第三劑	其他	單一劑	其他
斗六市	15	453	944	1177	1	1048	1133	1194	1094	1048	1133	1134	16	875	0
斗南鎮	0	0	94	202	0	167	184	205	303	167	184	285	2	55	1
虎尾鎮	64	2130	1834	1768	0	1796	1788	1776	1525	1788	1786	1579	12	2049	0
西螺鎮	0	0	32	61	0	42	48	60	112	44	47	86	0	61	0
土庫鎮	0	0	15	34	0	26	30	34	64	26	30	40	1	29	0
北港鎮	0	15	93	186	1	161	177	188	293	161	177	236	4	211	0
古坑鄉	0	2	18	34	0	31	33	33	51	31	35	53	1	58	0
大埤鄉	0	0	3	15	0	7	10	17	20	6	8	19	4	42	0
莿桐鄉	0	0	14	34	0	27	21	35	58	27	21	56	0	34	0
林內鄉	0	0	18	27	0	24	18	25	44	24	18	36	1	43	0
二崙鄉	0	0	20	31	0	20	19	26	57	20	17	50	0	18	0
崙背鄉	0	1	20	26	0	21	27	22	70	22	25	54	6	25	0
麥寮鄉	0	0	98	173	0	164	189	180	255	163	187	208	11	104	0
東勢鄉	0	1	12	13	0	12	9	14	33	12	10	31	0	16	0
褒忠鄉	0	0	9	13	0	9	8	14	18	9	8	15	1	15	0
臺西鄉	0	0	6	33	0	14	19	32	45	15	18	49	3	45	0
元長鄉	0	0	15	32	0	21	21	32	43	22	21	33	1	23	0
四湖鄉	0	0	19	35	0	27	21	39	55	27	21	53	2	51	0
口湖鄉	0	0	27	40	0	28	35	39	65	28	34	74	8	35	0
水林鄉	0	0	17	28	0	22	32	27	45	22	32	44	2	27	0
總計	79	2602	3308	3962	2	3667	3822	3992	4250	3662	3812	4135	75	3816	1

資料來源：依據全國性預防接種資訊管理系統之資料統計彙編。

雲林縣各項預防接種工作量統計(續)

接種期間：中華民國109年

單位：人次

鄉鎮市區別 外縣市 合約院所	麻疹、腮腺炎、德國麻疹混合疫苗(MMR)				水痘疫苗 (Varicella)		A型肝炎疫苗 (Hepatitis A)			活性減毒 日本腦炎疫苗(JE)		不活化日本腦炎 疫苗(JE)	白喉破傷風非細胞性百 日咳及不活化小兒麻痺 混合疫苗 (DTaP-IPV/ Tdap-IPV)	破傷風減量白喉混 合疫苗(Td)
	第一劑	第二劑	其他	育齡婦女	單一劑	其他	第一劑	第二劑	其他	第一劑	第二劑	其他	單一劑	其他
斗六市	1173	1210	15	13	1178	0	1192	1141	285	1160	1914		1082	0
斗南鎮	254	403	3	3	258	1	286	315	26	280	581		440	1
虎尾鎮	1655	1336	10	22	1646	0	1614	1563	52	1554	2294		1359	0
西螺鎮	81	188	0	5	84	0	92	123	31	101	263		192	1
土庫鎮	38	88	1	1	39	0	44	73	38	52	107		89	0
北港鎮	231	352	2	1	237	0	239	306	98	277	555		365	0
古坑鄉	49	72	0	1	50	0	57	63	20	54	110		55	0
大埤鄉	19	44	0	5	19	0	26	37	37	26	69		51	0
莿桐鄉	49	90	0	1	49	0	61	65	35	51	140		86	0
林內鄉	36	49	0	1	36	0	38	48	24	39	85		49	0
二崙鄉	49	85	0	0	50	0	53	75	22	62	90		90	0
崙背鄉	54	113	0	2	53	1	62	76	19	66	173		111	0
麥寮鄉	198	294	1	2	197	0	235	284	50	222	488		306	0
東勢鄉	25	56	0	2	26	0	36	37	12	32	44		53	0
褒忠鄉	17	50	0	2	17	0	19	22	3	25	58		52	0
臺西鄉	49	63	0	2	51	0	55	56	17	53	116		57	0
元長鄉	28	116	0	1	30	0	41	51	37	36	110		107	0
四湖鄉	48	73	0	1	48	0	65	67	29	55	108		77	0
口湖鄉	71	118	0	0	72	0	86	108	173	65	174		118	0
水林鄉	44	62	0	1	44	0	52	68	110	37	65		62	0
總計	4168	4862	32	66	4184	2	4353	4578	1118	4247	7544		4801	2

資料來源：依據全國性預防接種資訊管理系統之資料統計彙編。

雲林縣營業衛生管理稽查概況(修正表)

中華民國109年總表							單位：家、次
項 目	現有家數	稽查家數	合格家數	稽查家次	合格次數	輔導改善次數	備 註
總 計	804	716	424	808	487	321	
旅 館 業	154	175	122	180	123	57	
美容 美髮業	計	606	405	171	426	170	256
	理 髮 業	90	39	12	40	11	29
	美 髮 業	354	263	106	278	106	172
	美 容 業	162	103	53	108	53	55
浴室業	計	1					
	浴	1	-	-	-	-	-
	溫	-	-	-	-	-	-
娛樂業	計	7	2	1	2	1	1
	劇 院	7	2	1	2	1	1
	歌 廳	-	-	-	-	-	-
	舞 廳 (場)	-	-	-	-	-	-
	錄影節目帶播映業	-	-	-	-	-	-
	其他娛樂業	-	-	-	-	-	-
游泳業	計	21	130	128	195	190	5
	游 泳 池	21	130	128	195	190	5
	海 水 浴 場	-					
電 影 片 映 演 業	1	1	1	2	1	1	
其 他	14	3	1	3	2	1	

資料來源：依據各衛生所報送營業衛生管理稽查概況資料彙編。

雲林縣精神醫療資源現況

中華民國 109 年底

單位：家、人、床

機構名稱 (含醫院、診所、精神復健機構、精神護理之家)	開辦項目												精神醫療設施												
	門診	急診	全日住院	強制住院	強制社區治療	居家治療	日間型精神復健機構		住宿型精神復健機構		精神護理之家			全日住院病床						養護床				日間留院可收治人數	
							家數	可收治服務對象數	家數	可收治服務對象數	家數	許可床位數	開放床位數	許可病床數			開放登記病床數			精神科加護病床	公費養護床	公務預算床	社會局合約床		小康床
														合計	急性	慢性	合計	急性	慢性						
<b>合計</b>	<b>14</b>	<b>2</b>	<b>3</b>	<b>3</b>	<b>3</b>	<b>3</b>	-	-	<b>4</b>	<b>157</b>	<b>2</b>	<b>100</b>	<b>70</b>	<b>590</b>	<b>270</b>	<b>320</b>	<b>462</b>	<b>142</b>	<b>320</b>	-	-	-	<b>2</b>	-	<b>85</b>
國立臺灣大學醫學院附設醫院雲林分院-斗六院區	1	1	1	1	1	1	-	-	-	-	-	-	-	160	50	110	160	50	110	-	-	-	-	-	45
國立臺灣大學醫學院附設醫院雲林分院-虎尾院區	1	-	-	-	-	-	-	-	-	-	-	-	-	100	100	-	-	-	-	-	-	-	-	-	-
國立成功大學醫學院附設醫院斗六分院	1	1	1	1	1	1	-	-	-	-	-	-	-	100	60	40	72	32	40	-	-	-	-	-	40
信安醫療社團法人信安醫院	1	-	1	1	1	1	-	-	-	-	-	-	-	230	60	170	230	60	170	-	-	-	-	-	-
天主教若瑟醫療財團法人若瑟醫院	1	-	-	-	-	-	-	-	-	-	-	-	-	-	-	-	-	-	-	-	-	-	-	-	-
彰化基督教醫療財團法人雲林基督教醫院	1	-	-	-	-	-	-	-	-	-	-	-	-	-	-	-	-	-	-	-	-	-	-	-	-
中國醫藥大學北港附設醫院	1	-	-	-	-	-	-	-	-	-	-	-	-	-	-	-	-	-	-	-	-	-	-	-	-
長庚醫療財團法人雲林長庚紀念醫院	1	-	-	-	-	-	-	-	-	-	-	-	-	-	-	-	-	-	-	-	-	-	-	-	-
佛教慈濟醫療財團法人斗六慈濟醫院	1	-	-	-	-	-	-	-	-	-	-	-	-	-	-	-	-	-	-	-	-	-	-	-	-
雲瑩診所	1	-	-	-	-	-	-	-	-	-	-	-	-	-	-	-	-	-	-	-	-	-	-	-	-
趙夢麒診所	1	-	-	-	-	-	-	-	-	-	-	-	-	-	-	-	-	-	-	-	-	-	-	-	-
廖寶全診所	1	-	-	-	-	-	-	-	-	-	-	-	-	-	-	-	-	-	-	-	-	-	-	-	-
何正岳診所	1	-	-	-	-	-	-	-	-	-	-	-	-	-	-	-	-	-	-	-	-	-	-	-	-
晴明身心診所	1	-	-	-	-	-	-	-	-	-	-	-	-	-	-	-	-	-	-	-	-	-	-	-	-
信安醫療社團法人附設進安精神護理之家	-	-	-	-	-	-	-	-	-	1	50	50	-	-	-	-	-	-	-	-	-	-	2	-	-
國立成功大學醫學院附設醫院斗六分院附設精神護理之家	-	-	-	-	-	-	-	-	-	1	50	20	-	-	-	-	-	-	-	-	-	-	-	-	-
故鄉康復之家	-	-	-	-	-	-	-	-	1	49	-	-	-	-	-	-	-	-	-	-	-	-	-	-	-
亞葵小鎮康復之家	-	-	-	-	-	-	-	-	1	38	-	-	-	-	-	-	-	-	-	-	-	-	-	-	-
富瑩康復之家	-	-	-	-	-	-	-	-	1	30	-	-	-	-	-	-	-	-	-	-	-	-	-	-	-
生活莊園	-	-	-	-	-	-	-	-	1	40	-	-	-	-	-	-	-	-	-	-	-	-	-	-	-

資料來源：依據本局登記及實地查訪之精神復健等機構資料彙編。

雲林縣精神醫療資源現況(續1)

中華民國 109 年底

單位：人

機構名稱 (含醫院、診所、精神復健機構、精神護理之家)	醫 事 人 力															
	精神醫療機構(含醫院、診所)															
	合 計		醫 師						護 理 人 員		社 會 工 作 人 員		臨 床 心 理 師		職 能 治 療 人 員	
	專 任	兼 任	專 任			兼 任			專 任	兼 任	專 任	兼 任	專 任	兼 任	專 任	兼 任
小 計			專 科	非 專 科	小 計	專 科	非 專 科									
<b>合 計</b>	<b>218</b>	<b>20</b>	<b>26</b>	<b>26</b>	<b>-</b>	<b>8</b>	<b>10</b>	<b>1</b>	<b>131</b>	<b>5</b>	<b>18</b>	<b>2</b>	<b>22</b>	<b>-</b>	<b>21</b>	<b>2</b>
國立臺灣大學醫學院附設醫院雲林分院-斗六院區	70	1	9	9	-	1	1	-	43	-	5	-	7	-	6	-
國立臺灣大學醫學院附設醫院雲林分院-虎尾院區	1	-	-	-	-	-	-	-	-	-	-	-	1	-	-	-
國立成功大學醫學院附設醫院斗六分院	54	1	4	4	-	1	1	-	37	-	5	-	3	-	5	-
信安醫療社團法人信安醫院	53	-	5	5	-	-	-	-	36	-	3	-	3	-	6	-
天主教若瑟醫療財團法人若瑟醫院	5	6	2	2	-	-	-	-	1	4	-	1	2	-	-	1
彰化基督教醫療財團法人雲林基督教醫院	7	3	-	-	-	3	2	1	1	-	2	-	1	-	3	-
中國醫藥大學北港附設醫院	3	4	1	1	-	1	1	-	-	1	-	1	2	-	-	1
長庚醫療財團法人雲林長庚紀念醫院	9	3	-	-	-	-	3	-	6	-	3	-	-	-	-	-
佛教慈濟醫療財團法人斗六慈濟醫院	4	2	-	-	-	2	2	-	3	-	-	-	-	-	1	-
雲萱診所	2	-	1	1	-	-	-	-	1	-	-	-	-	-	-	-
趙夢麒診所	2	-	1	1	-	-	-	-	1	-	-	-	-	-	-	-
廖寶全診所	2	-	1	1	-	-	-	-	1	-	-	-	-	-	-	-
何正岳診所	4	-	1	1	-	-	-	-	1	-	-	-	2	-	-	-
晴明身心診所	2	-	1	1	-	-	-	-	-	-	-	-	1	-	-	-
信安醫療社團法人附設進安精神護理之家	-	-	-	-	-	-	-	-	-	-	-	-	-	-	-	-
國立成功大學醫學院附設醫院斗六分院附設精神護理之家	-	-	-	-	-	-	-	-	-	-	-	-	-	-	-	-
故鄉康復之家	-	-	-	-	-	-	-	-	-	-	-	-	-	-	-	-
亞荖小鎮康復之家	-	-	-	-	-	-	-	-	-	-	-	-	-	-	-	-
富萱康復之家	-	-	-	-	-	-	-	-	-	-	-	-	-	-	-	-
生活莊園	-	-	-	-	-	-	-	-	-	-	-	-	-	-	-	-

資料來源：依據本局登記及實地查訪之精神復健等機構資料彙編。



雲林縣 精神醫療資源現況(續2完)

中華民國 109 年底

單位：人

機構名稱 (含醫院、診所、精神復健機構、精神護理之家)	醫 事 人 力																			
	精 神 復 健 機 構 (含日間型、住宿型精神復健機構)、精 神 護 理 之 家																			
	合 計		醫 師						護 理 人 員		社 會 工 作 人 員		臨 床 心 理 師		職 能 治 療 人 員		專 任 管 理 人 員		照 顧 服 務 員	其 他
	專 任	兼 任	專 任			兼 任			專 任	兼 任	專 任	兼 任	專 任	兼 任	專 任	兼 任	由 專 業 人 員 擔 任	由 非 專 業 人 員 擔 任		
小 計			專 科	非 專 科	小 計	專 科	非 專 科													
<b>合 計</b>	<b>36</b>	<b>25</b>	-	-	-	3	3	-	11	6	2	5	1	4	1	3	2	15	8	-
國立臺灣大學醫學院附設醫院雲林分院-斗六院區	-	-	-	-	-	-	-	-	-	-	-	-	-	-	-	-	-	-	-	-
國立臺灣大學醫學院附設醫院雲林分院-虎尾院區	-	-	-	-	-	-	-	-	-	-	-	-	-	-	-	-	-	-	-	-
國立成功大學醫學院附設醫院斗六分院	-	-	-	-	-	-	-	-	-	-	-	-	-	-	-	-	-	-	-	-
信安醫療社團法人信安醫院	-	-	-	-	-	-	-	-	-	-	-	-	-	-	-	-	-	-	-	-
天主教若瑟醫療財團法人若瑟醫院	-	-	-	-	-	-	-	-	-	-	-	-	-	-	-	-	-	-	-	-
彰化基督教醫療財團法人雲林基督教醫院	-	-	-	-	-	-	-	-	-	-	-	-	-	-	-	-	-	-	-	-
中國醫藥大學北港附設醫院	-	-	-	-	-	-	-	-	-	-	-	-	-	-	-	-	-	-	-	-
長庚醫療財團法人雲林長庚紀念醫院	-	-	-	-	-	-	-	-	-	-	-	-	-	-	-	-	-	-	-	-
佛教慈濟醫療財團法人斗六慈濟醫院	-	-	-	-	-	-	-	-	-	-	-	-	-	-	-	-	-	-	-	-
雲萱診所	-	-	-	-	-	-	-	-	-	-	-	-	-	-	-	-	-	-	-	-
趙夢麟診所	-	-	-	-	-	-	-	-	-	-	-	-	-	-	-	-	-	-	-	-
廖寶全診所	-	-	-	-	-	-	-	-	-	-	-	-	-	-	-	-	-	-	-	-
何正岳診所	-	-	-	-	-	-	-	-	-	-	-	-	-	-	-	-	-	-	-	-
晴明身心診所	-	-	-	-	-	-	-	-	-	-	-	-	-	-	-	-	-	-	-	-
信安醫療社團法人附設進安精神護理之家	10	8	-	-	-	2	2	-	5	-	-	1	-	3	-	2	-	-	5	-
國立成功大學醫學院附設醫院斗六分院附設精神護理之家	6	6	-	-	-	1	1	-	3	2	-	1	-	1	-	1	-	-	3	-
故鄉康復之家	7	1	-	-	-	-	-	-	-	1	1	-	-	-	1	-	-	5	-	-
亞蔡小鎮康復之家	6	4	-	-	-	-	-	-	1	2	-	2	-	-	-	-	2	3	-	-
富萱康復之家	1	5	-	-	-	-	-	-	-	1	1	-	1	-	-	-	-	3	-	-
生活莊園	6	1	-	-	-	-	-	-	2	-	-	1	-	-	-	-	-	4	-	-

資料來源：依據本局登記及實地查訪之精神復健等機構資料彙編。

### 雲林縣救護車設置現況

中華民國109年底

單位：輛

鄉鎮市區別	總計	一般型																							加護型																						
		合計	衛生機關	消防機關	醫療機構						護理機構		衛生所	救護車營業機構	其他	合計	衛生機關	消防機關	醫療機構						護理機構		衛生所	救護車營業機構	其他																		
					醫院		診所		其他醫療機構		公立	私立							公立	私立	公立	私立	醫院		診所					其他醫療機構		公立	私立	公立	私立												
					公立	私立	公立	私立	公立	私立													公立	私立	公立	私立				公立	私立																
總計	75	74	-	39	1	4	-	-	-	-	-	-	7	18	5	1	-	-	-	-	-	-	-	-	-	-	-	-	-	-	1	-															
斗六市	17	16	0	6	1	0	0	0	0	0	0	0	1	6	2	1	0	0	0	0	0	0	0	0	0	0	0	0	0	1	0																
斗南鎮	2	2	0	2	0	0	0	0	0	0	0	0	0	0	0	0	0	0	0	0	0	0	0	0	0	0	0	0	0	0	0																
虎尾鎮	5	5	0	3	0	1	0	0	0	0	0	0	0	0	1	0	0	0	0	0	0	0	0	0	0	0	0	0	0	0	0																
西螺鎮	3	3	0	2	0	1	0	0	0	0	0	0	0	0	0	0	0	0	0	0	0	0	0	0	0	0	0	0	0	0	0																
土庫鎮	2	2	0	2	0	0	0	0	0	0	0	0	0	0	0	0	0	0	0	0	0	0	0	0	0	0	0	0	0	0	0																
北港鎮	6	6	0	4	0	2	0	0	0	0	0	0	0	0	0	0	0	0	0	0	0	0	0	0	0	0	0	0	0	0	0																
古坑鄉	3	3	0	2	0	0	0	0	0	0	0	0	1	0	0	0	0	0	0	0	0	0	0	0	0	0	0	0	0	0	0																
大埤鄉	1	1	0	1	0	0	0	0	0	0	0	0	0	0	0	0	0	0	0	0	0	0	0	0	0	0	0	0	0	0	0																
莿桐鄉	7	7	0	1	0	0	0	0	0	0	0	0	0	6	0	0	0	0	0	0	0	0	0	0	0	0	0	0	0	0	0																
林內鄉	1	1	0	1	0	0	0	0	0	0	0	0	0	0	0	0	0	0	0	0	0	0	0	0	0	0	0	0	0	0	0																
二崙鄉	3	3	0	2	0	0	0	0	0	0	0	0	1	0	0	0	0	0	0	0	0	0	0	0	0	0	0	0	0	0	0																
崙背鄉	1	1	0	1	0	0	0	0	0	0	0	0	0	0	0	0	0	0	0	0	0	0	0	0	0	0	0	0	0	0	0																
麥寮鄉	4	4	0	2	0	0	0	0	0	0	0	0	0	0	2	0	0	0	0	0	0	0	0	0	0	0	0	0	0	0	0																
東勢鎮	1	1	0	1	0	0	0	0	0	0	0	0	0	0	0	0	0	0	0	0	0	0	0	0	0	0	0	0	0	0	0																
褒忠鄉	1	1	0	1	0	0	0	0	0	0	0	0	0	0	0	0	0	0	0	0	0	0	0	0	0	0	0	0	0	0	0																
台西鄉	10	10	0	3	0	0	0	0	0	0	0	0	1	6	0	0	0	0	0	0	0	0	0	0	0	0	0	0	0	0	0																
元長鄉	2	2	0	1	0	0	0	0	0	0	0	0	1	0	0	0	0	0	0	0	0	0	0	0	0	0	0	0	0	0	0																
四湖鄉	2	2	0	2	0	0	0	0	0	0	0	0	0	0	0	0	0	0	0	0	0	0	0	0	0	0	0	0	0	0	0																
口湖鄉	2	2	0	1	0	0	0	0	0	0	0	0	1	0	0	0	0	0	0	0	0	0	0	0	0	0	0	0	0	0	0																
水林鄉	2	2	0	1	0	0	0	0	0	0	0	0	1	0	0	0	0	0	0	0	0	0	0	0	0	0	0	0	0	0	0																

資料來源：依據本局登記之救護車設置現況資料彙編。

## 雲林縣藥政管理

中華民國 109年底

單位：家

鄉鎮市區別	現有停業家數		查獲違規家數		
	藥局	藥商	無照開設藥局家數	無照藥商家數	超越營業範圍
總計	0	25	0	21	2
斗南鎮	0	3	0	3	0
大埤鄉	0	0	0	0	0
虎尾鎮	0	2	0	4	0
土庫鎮	0	1	0	0	0
褒忠鄉	0	0	0	0	0
東勢鄉	0	0	0	0	0
台西鄉	0	0	0	2	0
崙背鄉	0	2	0	1	0
麥寮鄉	0	2	0	1	0
斗六市	0	8	0	4	1
林內鄉	0	0	0	1	0
古坑鄉	0	0	0	0	0
莿桐鄉	0	1	0	1	0
西螺鎮	0	3	0	0	1
二崙鄉	0	1	0	0	0
北港鎮	0	0	0	1	0
水林鄉	0	2	0	0	0
口湖鄉	0	0	0	1	0
四湖鄉	0	0	0	1	0
元長鄉	0	0	0	1	0

資料來源：依據本局登記及查報資料彙編。

### 雲林縣藥物檢查暨查獲違法統計

#### 一、藥品管理

中華民國109年度年報

單位：家數、件、種

檢查對象	檢查家數	違法家數	查 獲 違 法 藥 品										處 理 情 形			
			總 計		偽 藥		劣 藥		禁 藥		其 他 違 法		( 件 數 )			
			件 數	種 數	件 數	種 數	件 數	種 數	件 數	種 數	件 數	種 數	行政處分	移送法辦	移他縣市	移其他局處
總 計	2091	2	2	2			1	1			1	1	1		1	
西 藥	製 造 業	7														
	販 賣 業	46														
中 藥	製 造 業	2														
	販 賣 業	370	2	2	2			1	1			1	1	1	1	
藥 局	343															
西醫醫院診所	238															
中醫醫院診所	112															
其 他	973															

#### 二、醫療器材管理

檢查對象	檢查家數	違法家數	查 獲 違 法 醫 療 器 材										處 理 情 形					
			合 計		不良醫療器材		未經核准擅自製造		未經核准擅自輸入		樣品或贈品出售		其 他 違 法		( 件 數 )			
			件 數	種 數	件 數	種 數	件 數	種 數	件 數	種 數	件 數	種 數	件 數	種 數	行政處分	移送法辦	移他縣市	移其他局處
總 計	1989	3	3	3									3	3			3	
製 造 業	3																	
販 賣 業	664	2	2	2									2	2			2	
藥 局	295	1	1	1									1	1			1	
西醫醫院診所	214																	
中醫醫院診所	84																	
其 他	729																	

#### 三、藥物廣告管理

附註：一、本月派員檢查藥物計 4080次，檢查藥物標示 599件。

二、本月監控違規廣告，平面廣告共 0件，電視廣告共 51件，廣播共 0件，網路共 279件；

本市 0件，移外縣市 298件。

三、抽驗藥物 26件。

管理對象	申請件數	核准件數	違規處理(件數)		
			違規	罰鍰	註銷許可證
總 計			21	80萬	
藥 品	西 藥		6	35萬	
	中 藥		4	12萬	
醫 療 器 材			11	33萬	
非 藥 物					

資料來源：依據本局查報資料彙編。

## 雲林縣化粧品衛生管理

中華民國 109 年

單位：件數、元

產品類別		抽查件數	查獲違法化粧品							處理情形				違規廣告處理				
			合計	含危害健康成分者	標示不符	未經核准擅自變更原核准事項者	未經核准擅自輸入者	未經核准擅自製造者	來源不明化粧品	其他違法	合計	移送法辦	行政處分	移送製造廠(輸入業)所在地衛生機關處理	違規件數	處分件數	罰鍰總金額	註銷許可證或備案許可
總計		1,013	9	-	8	1	-	-	-	-	9	-	1	8	5	1	80,000	-
特定用途化粧品	國產	57	4		4						4			4	4			
	輸入	28	1		1						1			1				
一般化粧品	國產	504	3		2	1					3		1	2	1	1	80,000	
	輸入	424	1		1						1			1				

一、本月派員檢查化粧品件數計1013件：檢查家數545家，查獲違法家數8家；抽驗16件。

二、本月監控違規廣告，平面廣告共0件，廣播、電視廣告共35件，網路73件；合計108件。

資料來源：依據本局查報資料彙編。

雲林縣食品衛生管理工作  
中華民國109年

單位：件

一、查驗部分

查驗結果	查驗項目	總計	乳品及其加工品						肉品及其加工品			蛋品及其加工品			水產及其加工品			穀豆類及其加工品														
			液態乳	調味液	發酵乳	煉乳	乳粉	其他乳製	肉類	肉加工品	肉罐頭	蛋品	蛋加工品	蛋罐頭	水產	水產加工品	水產罐頭	穀類	豆類	米類	米類	雜糧	麵粉	麵粉	麵粉	花生	中間	烘培	糖果	堅果		
查驗件數		8,823	41	68	17	5	6	21	979	511	47	48	11	-	68	36	36	49	336	16	48	48	559	28	88	66	1,305	220	-			
檢查件數		7,119	39	68	17	5	6	21	919	472	47	25	7	-	33	21	36	35	275	16	48	28	554	11	43	51	1,233	203	-			
檢查不符規定件數		4	-	-	-	-	-	-	-	-	-	-	-	-	-	-	-	-	-	-	-	-	-	-	-	-	1	-	-			
檢驗件數		1,703	2	-	-	-	-	-	60	39	-	23	4	-	35	15	-	14	61	-	-	20	5	17	45	15	72	17	-			
檢驗不符規定件數		41	-	-	-	-	-	-	-	-	-	-	-	-	-	-	-	-	2	-	-	-	-	-	3	-	1	-	-			
不符規定件數		45	-	-	-	-	-	-	-	-	-	-	-	-	-	-	-	-	2	-	-	-	-	-	3	-	2	-	-			
不符規定比率(%)		0.51	0.00	0.00	0.00	0.00	0.00	0.00	0.00	0.00	0.00	0.00	0.00	0.00	0.00	0.00	0.00	0.00	0.60	0.00	0.00	0.00	0.00	0.00	3.41	0.00	0.15	0.00	0.00			
辦理中(移外縣市未結案)			1	-	-	-	-	-	-	-	-	-	-	-	-	-	-	-	-	-	-	-	-	-	-	-	-	-	-	-		
檢查 不 符 規 定 之 原 因	違 規 標 示 件 數 及 理 由	違規件數	4	-	-	-	-	-	-	-	-	-	-	-	-	-	-	-	-	-	-	-	-	-	-	-	-	1	-	-		
		違反食安法第十五條	-	-	-	-	-	-	-	-	-	-	-	-	-	-	-	-	-	-	-	-	-	-	-	-	-	-	-	-	-	
		違反食安法第二十二條第一項	3	-	-	-	-	-	-	-	-	-	-	-	-	-	-	-	-	-	-	-	-	-	-	-	-	-	1	-	-	
		違反食安法第二十二條第二項	-	-	-	-	-	-	-	-	-	-	-	-	-	-	-	-	-	-	-	-	-	-	-	-	-	-	-	-	-	
		違反食安法第二十五條	-	-	-	-	-	-	-	-	-	-	-	-	-	-	-	-	-	-	-	-	-	-	-	-	-	-	-	-	-	
		違反食安法第二十六條	-	-	-	-	-	-	-	-	-	-	-	-	-	-	-	-	-	-	-	-	-	-	-	-	-	-	-	-	-	-
		違反食安法第二十七條	-	-	-	-	-	-	-	-	-	-	-	-	-	-	-	-	-	-	-	-	-	-	-	-	-	-	-	-	-	-
		違反食安法第二十八條第一項	3	-	-	-	-	-	-	-	-	-	-	-	-	-	-	-	-	-	-	-	-	-	-	-	-	-	-	1	-	-
		違反食安法第二十八條第二項	-	-	-	-	-	-	-	-	-	-	-	-	-	-	-	-	-	-	-	-	-	-	-	-	-	-	-	-	-	-
		違反健康食品管理法第六條	-	-	-	-	-	-	-	-	-	-	-	-	-	-	-	-	-	-	-	-	-	-	-	-	-	-	-	-	-	-
		違反健康食品管理法第十三條	-	-	-	-	-	-	-	-	-	-	-	-	-	-	-	-	-	-	-	-	-	-	-	-	-	-	-	-	-	-
		違反健康食品管理法第十四條	-	-	-	-	-	-	-	-	-	-	-	-	-	-	-	-	-	-	-	-	-	-	-	-	-	-	-	-	-	-
		違反其他法律	-	-	-	-	-	-	-	-	-	-	-	-	-	-	-	-	-	-	-	-	-	-	-	-	-	-	-	-	-	-
		移送法辦件數	-	-	-	-	-	-	-	-	-	-	-	-	-	-	-	-	-	-	-	-	-	-	-	-	-	-	-	-	-	-
		罰鍰件數	8	-	-	-	-	-	-	-	-	-	-	-	-	-	-	-	-	-	-	-	-	-	-	-	-	-	-	-	-	-
		限期改善件數	-	-	-	-	-	-	-	-	-	-	-	-	-	-	-	-	-	-	-	-	-	-	-	-	-	-	-	-	-	-
		沒入銷毀件數	-	-	-	-	-	-	-	-	-	-	-	-	-	-	-	-	-	-	-	-	-	-	-	-	-	-	-	-	-	-
移外縣市已結案	3	-	-	-	-	-	-	-	-	-	-	-	-	-	-	-	-	-	-	-	-	-	-	-	-	-	-	1	-	-		
檢 驗 不 符 規 定 之 原 因	食 品 添 加 物	防腐劑	2	-	-	-	-	-	-	-	-	-	-	-	-	-	-	-	1	-	-	-	-	-	-	-	-	1	-	-		
		抗氧化劑	-	-	-	-	-	-	-	-	-	-	-	-	-	-	-	-	-	-	-	-	-	-	-	-	-	-	-	-	-	
		人工甘味劑	-	-	-	-	-	-	-	-	-	-	-	-	-	-	-	-	-	-	-	-	-	-	-	-	-	-	-	-	-	
		著色劑	-	-	-	-	-	-	-	-	-	-	-	-	-	-	-	-	-	-	-	-	-	-	-	-	-	-	-	-	-	
		香料	-	-	-	-	-	-	-	-	-	-	-	-	-	-	-	-	-	-	-	-	-	-	-	-	-	-	-	-	-	
		殺菌劑	-	-	-	-	-	-	-	-	-	-	-	-	-	-	-	-	-	-	-	-	-	-	-	-	-	-	-	-	-	
		品質改良用、釀造用及食品製造用劑	-	-	-	-	-	-	-	-	-	-	-	-	-	-	-	-	-	-	-	-	-	-	-	-	-	-	-	-	-	
		黏稠劑	-	-	-	-	-	-	-	-	-	-	-	-	-	-	-	-	-	-	-	-	-	-	-	-	-	-	-	-	-	
		保色劑	-	-	-	-	-	-	-	-	-	-	-	-	-	-	-	-	-	-	-	-	-	-	-	-	-	-	-	-	-	-
		漂白劑	-	-	-	-	-	-	-	-	-	-	-	-	-	-	-	-	-	-	-	-	-	-	-	-	-	-	-	-	-	
螢光增白劑	-	-	-	-	-	-	-	-	-	-	-	-	-	-	-	-	-	-	-	-	-	-	-	-	-	-	-	-	-			
規格檢驗	-	-	-	-	-	-	-	-	-	-	-	-	-	-	-	-	-	-	-	-	-	-	-	-	-	-	-	-	-			

資料來源：由本局登錄之食品藥物管理署產品通路便捷查詢系統(PMDS)產出彙編。

雲林縣食品衛生管理工作(續1)

中華民國109年

一、查驗部分

單位：件

查驗項目	鮮果蔬菜類及其加工品						特殊營養食品			膳食	食用品	飲料及水			食用油脂			食品添加物		食品用器具		食用品	醬油及調味品			可能誇大藥效食品	複合調理食品				其他				
	蔬	蔬	冷	脫	菓	堅	醃	其	他			嬰	較	特	含	不	包	動	植	其	十		其	塑	非		醫	調	其	餐	餐	其	酒	基	
	菓	類	凍	水	類	菓	漬	他	調	兒	大	配	碳	含	裝	物	物	他	七	他	膠	膠	油	醬	他	飲	食	複	類	因					
查驗件數	474	39	2	63	7	-	141	19	-	-	-	65	39	30	848	429	3	158	45	248	18	36	8	5	224	56	97	73	338	105	270	268	1	-	37
檢查件數	240	57	2	49	1	-	99	16	-	-	-	62	18	29	830	37	3	122	44	209	17	28	1	5	174	35	91	59	338	48	17	239	1	-	35
檢查不符規定件數	-	-	-	-	-	-	-	-	-	-	-	-	-	-	-	-	-	-	-	-	-	-	-	-	-	-	-	-	-	-	-	-	-	-	-
檢驗件數	234	2	-	14	6	-	41	3	-	-	-	3	21	1	18	392	-	36	1	39	1	8	7	-	50	21	6	14	-	57	253	29	-	-	2
檢驗不符規定件數	9	-	-	1	-	-	-	-	-	-	-	6	-	-	1	13	-	-	-	-	-	-	-	-	-	-	-	-	-	1	3	1	-	-	-
不符規定件數	9	-	-	1	-	-	1	-	-	-	-	6	-	-	1	13	-	-	-	-	-	-	-	-	-	-	-	2	-	1	3	1	-	-	-
不符規定比率(%)	1.90	0.00	0.00	1.59	0.00	0.00	0.71	0.00	0.00	0.00	0.00	0.00	15.38	0.00	0.12	3.03	0.00	0.00	0.00	0.00	0.00	0.00	0.00	0.00	0.00	0.00	0.00	2.74	0.00	0.95	1.11	0.37	0.00	0.00	0.00
辦理中(移外縣市未結案)																																			
查驗不符合規定之原因	違規件數																																		
	檢	違反食安法第十五條																																	
		規	違反食安法第二十二條第一項																																
			違反食安法第二十二條第二項																																
			違反食安法第二十五條																																
		不	違反食安法第二十六條																																
			違反食安法第二十七條																																
			違反食安法第二十八條第一項																																
			違反食安法第二十八條第二項																																
			違反健康食品管理法第六條																																
		符	違反健康食品管理法第十三條																																
	違反健康食品管理法第十四條																																		
	違反其他法律																																		
	移送法辦件數																																		
	罰鍰件數																																		
	限期改善件數																																		
	沒入鋪設件數																																		
	移外縣市已結案																																		
檢	防腐劑																																		
	驗	抗氧化劑																																	
		不	人工甘味劑																																
			著色劑																																
			香料																																
			殺菌劑																																
		符	品質改良用、釀造用及食品製造用劑																																
			結晶劑																																
			保色劑																																
			漂白劑																																
螢光增白劑																																			
規格檢驗																																			

資料來源：由本局登錄之食品藥物管理署產品通路便捷查詢系統(PMDS)產出彙編。

雲林縣食品衛生管理工作(續2)

中華民國109年

單位：件

一、查驗部分

查驗結果	查驗項目	總計	乳品及其加工品						肉品及其加工品			蛋品及其加工品			水產及其加工品			穀豆類及其加工品														
			液態乳	調味液態乳	發酵乳	煉乳	乳粉	其他乳製品	肉類	肉加工品	肉罐	蛋加工品	蛋罐	水產	水產加工品	水產罐	穀類	豆類	米類	米類	雜糧	麵類	麵類	麵類	花生	中開製	烘培食品	糖果	堅果加工			
			類	類	類	類	類	類	類	類	類	類	類	類	類	類	類	類	類	類	類	類	類	類	類	類	類	類	類			
檢	食品器具、容器、包裝檢驗	塑膠類	-	-	-	-	-	-	-	-	-	-	-	-	-	-	-	-	-	-	-	-	-	-	-	-	-	-	-			
		乳品用容器、包裝	-	-	-	-	-	-	-	-	-	-	-	-	-	-	-	-	-	-	-	-	-	-	-	-	-	-	-			
		紙類	-	-	-	-	-	-	-	-	-	-	-	-	-	-	-	-	-	-	-	-	-	-	-	-	-	-	-			
		其他	-	-	-	-	-	-	-	-	-	-	-	-	-	-	-	-	-	-	-	-	-	-	-	-	-	-	-			
驗	食品用清潔劑	食品用清潔劑	-	-	-	-	-	-	-	-	-	-	-	-	-	-	-	-	-	-	-	-	-	-	-	-	-	-				
		黴毛蟲	-	-	-	-	-	-	-	-	-	-	-	-	-	-	-	-	-	-	-	-	-	-	-	-	-	-	-			
		中華疥吸蟲	-	-	-	-	-	-	-	-	-	-	-	-	-	-	-	-	-	-	-	-	-	-	-	-	-	-	-			
		肺吸蟲	-	-	-	-	-	-	-	-	-	-	-	-	-	-	-	-	-	-	-	-	-	-	-	-	-	-	-			
		廣東血線蟲	-	-	-	-	-	-	-	-	-	-	-	-	-	-	-	-	-	-	-	-	-	-	-	-	-	-	-			
		海獸胃線蟲	-	-	-	-	-	-	-	-	-	-	-	-	-	-	-	-	-	-	-	-	-	-	-	-	-	-	-			
不 符 規 定 之 原 因	寄生蟲	其他寄生蟲	-	-	-	-	-	-	-	-	-	-	-	-	-	-	-	-	-	-	-	-	-	-	-	-	-	-				
		生菌數	6	-	-	-	-	-	-	-	-	-	-	-	-	-	-	-	-	-	-	-	-	-	-	-	-	-	-			
		大腸桿菌	-	-	-	-	-	-	-	-	-	-	-	-	-	-	-	-	-	-	-	-	-	-	-	-	-	-	-			
		大腸桿菌群	19	-	-	-	-	-	-	-	-	-	-	-	-	-	-	-	-	-	-	-	-	-	-	-	-	-	-			
		病原性大腸桿菌	-	-	-	-	-	-	-	-	-	-	-	-	-	-	-	-	-	-	-	-	-	-	-	-	-	-	-			
		金黄色葡萄球菌	-	-	-	-	-	-	-	-	-	-	-	-	-	-	-	-	-	-	-	-	-	-	-	-	-	-	-			
		仙人掌桿菌	-	-	-	-	-	-	-	-	-	-	-	-	-	-	-	-	-	-	-	-	-	-	-	-	-	-	-			
		腸炎弧菌	-	-	-	-	-	-	-	-	-	-	-	-	-	-	-	-	-	-	-	-	-	-	-	-	-	-	-	-		
		綠膿桿菌	-	-	-	-	-	-	-	-	-	-	-	-	-	-	-	-	-	-	-	-	-	-	-	-	-	-	-	-		
		糞便性鏈球菌	-	-	-	-	-	-	-	-	-	-	-	-	-	-	-	-	-	-	-	-	-	-	-	-	-	-	-	-		
		霍亂弧菌	-	-	-	-	-	-	-	-	-	-	-	-	-	-	-	-	-	-	-	-	-	-	-	-	-	-	-	-		
		沙門氏桿菌	-	-	-	-	-	-	-	-	-	-	-	-	-	-	-	-	-	-	-	-	-	-	-	-	-	-	-	-		
		肉毒桿菌	-	-	-	-	-	-	-	-	-	-	-	-	-	-	-	-	-	-	-	-	-	-	-	-	-	-	-	-		
		產氣英膜桿菌	-	-	-	-	-	-	-	-	-	-	-	-	-	-	-	-	-	-	-	-	-	-	-	-	-	-	-	-		
		其他	-	-	-	-	-	-	-	-	-	-	-	-	-	-	-	-	-	-	-	-	-	-	-	-	-	-	-	-		
		定	真菌毒素	黃麴毒素	6	-	-	-	-	-	-	-	-	-	-	-	-	-	-	-	-	-	-	-	-	-	6	-	-	-		
				赭麴毒素	1	-	-	-	-	-	-	-	-	-	-	-	-	-	-	-	-	-	-	-	-	-	1	-	-	-	-	
				伏馬毒素	-	-	-	-	-	-	-	-	-	-	-	-	-	-	-	-	-	-	-	-	-	-	-	-	-	-	-	-
				其他	-	-	-	-	-	-	-	-	-	-	-	-	-	-	-	-	-	-	-	-	-	-	-	-	-	-	-	
		之	水產毒素	麻痺性貝毒	-	-	-	-	-	-	-	-	-	-	-	-	-	-	-	-	-	-	-	-	-	-	-	-	-	-	-	
河豚毒素	-			-	-	-	-	-	-	-	-	-	-	-	-	-	-	-	-	-	-	-	-	-	-	-	-	-	-	-		
熱帶海魚毒	-			-	-	-	-	-	-	-	-	-	-	-	-	-	-	-	-	-	-	-	-	-	-	-	-	-	-	-		
原	動物用藥殘留	抗生物質	-	-	-	-	-	-	-	-	-	-	-	-	-	-	-	-	-	-	-	-	-	-	-	-	-	-	-			
		磺胺劑	-	-	-	-	-	-	-	-	-	-	-	-	-	-	-	-	-	-	-	-	-	-	-	-	-	-	-	-		
		鏈黴素	-	-	-	-	-	-	-	-	-	-	-	-	-	-	-	-	-	-	-	-	-	-	-	-	-	-	-	-		
		四環素	-	-	-	-	-	-	-	-	-	-	-	-	-	-	-	-	-	-	-	-	-	-	-	-	-	-	-	-		
		青黴素	-	-	-	-	-	-	-	-	-	-	-	-	-	-	-	-	-	-	-	-	-	-	-	-	-	-	-	-		
		氨基糖苷類	-	-	-	-	-	-	-	-	-	-	-	-	-	-	-	-	-	-	-	-	-	-	-	-	-	-	-	-		
		紅黴素	-	-	-	-	-	-	-	-	-	-	-	-	-	-	-	-	-	-	-	-	-	-	-	-	-	-	-	-		
		新黴素	-	-	-	-	-	-	-	-	-	-	-	-	-	-	-	-	-	-	-	-	-	-	-	-	-	-	-	-	-	
		健那黴素	-	-	-	-	-	-	-	-	-	-	-	-	-	-	-	-	-	-	-	-	-	-	-	-	-	-	-	-	-	
		氟四環素	-	-	-	-	-	-	-	-	-	-	-	-	-	-	-	-	-	-	-	-	-	-	-	-	-	-	-	-	-	
		其他抗生素	-	-	-	-	-	-	-	-	-	-	-	-	-	-	-	-	-	-	-	-	-	-	-	-	-	-	-	-	-	
其他動物用藥	-	-	-	-	-	-	-	-	-	-	-	-	-	-	-	-	-	-	-	-	-	-	-	-	-	-	-	-	-			

資料來源：由本局登錄之食品藥物管理署產品通路便捷查詢系統(PMDS)產出彙編。





雲林縣食品衛生管理工作(續4)

中華民國109年

單位：件

一、查驗部分

查驗結果	查驗項目	總計	乳品及其加工品					肉品及其加工品			蛋品及其加工品類			水產及其加工品類			穀豆類及其加工品													
			液態乳	調味液態乳	發酵乳	煉乳	其他乳粉類	肉類	肉加工品類	肉罐頭	蛋品	蛋加工品類	蛋罐頭	水產類	水產加工品類	水產罐頭	穀類	豆類	米類	米類	雜糧類	麵類	麵類	花生類	中間製	烘焙食品	糖果類	堅果加工		
			乳	乳	乳	乳	類	類	類	類	類	類	類	類	類	類	類	類	類	類	類	類	類	類	類	類	類	類	類	
檢 驗 不 符	化學成分	酸類	-	-	-	-	-	-	-	-	-	-	-	-	-	-	-	-	-	-	-	-	-	-	-	-	-	-		
		重金屬	-	-	-	-	-	-	-	-	-	-	-	-	-	-	-	-	-	-	-	-	-	-	-	-	-	-	-	
		錳類	-	-	-	-	-	-	-	-	-	-	-	-	-	-	-	-	-	-	-	-	-	-	-	-	-	-	-	
		多氯聯苯	-	-	-	-	-	-	-	-	-	-	-	-	-	-	-	-	-	-	-	-	-	-	-	-	-	-	-	
		亞硝酸	-	-	-	-	-	-	-	-	-	-	-	-	-	-	-	-	-	-	-	-	-	-	-	-	-	-	-	
		氧化氮及其鹽類	-	-	-	-	-	-	-	-	-	-	-	-	-	-	-	-	-	-	-	-	-	-	-	-	-	-	-	
		化學有毒物質	-	-	-	-	-	-	-	-	-	-	-	-	-	-	-	-	-	-	-	-	-	-	-	-	-	-	-	
		氰醇化合物	-	-	-	-	-	-	-	-	-	-	-	-	-	-	-	-	-	-	-	-	-	-	-	-	-	-	-	
		組織胺	-	-	-	-	-	-	-	-	-	-	-	-	-	-	-	-	-	-	-	-	-	-	-	-	-	-	-	-
		戴奧辛	-	-	-	-	-	-	-	-	-	-	-	-	-	-	-	-	-	-	-	-	-	-	-	-	-	-	-	-
	其他	-	-	-	-	-	-	-	-	-	-	-	-	-	-	-	-	-	-	-	-	-	-	-	-	-	-	-	-	
	成分分析	糖類	-	-	-	-	-	-	-	-	-	-	-	-	-	-	-	-	-	-	-	-	-	-	-	-	-	-	-	
		蛋白質	-	-	-	-	-	-	-	-	-	-	-	-	-	-	-	-	-	-	-	-	-	-	-	-	-	-	-	
		胺基酸	-	-	-	-	-	-	-	-	-	-	-	-	-	-	-	-	-	-	-	-	-	-	-	-	-	-	-	
		脂肪	-	-	-	-	-	-	-	-	-	-	-	-	-	-	-	-	-	-	-	-	-	-	-	-	-	-	-	
		水分	-	-	-	-	-	-	-	-	-	-	-	-	-	-	-	-	-	-	-	-	-	-	-	-	-	-	-	
		礦物質	-	-	-	-	-	-	-	-	-	-	-	-	-	-	-	-	-	-	-	-	-	-	-	-	-	-	-	
		維生素	-	-	-	-	-	-	-	-	-	-	-	-	-	-	-	-	-	-	-	-	-	-	-	-	-	-	-	
有機酸	-	-	-	-	-	-	-	-	-	-	-	-	-	-	-	-	-	-	-	-	-	-	-	-	-	-	-			
其他	2	-	-	-	-	-	-	-	-	-	-	-	-	-	-	-	-	-	-	-	-	-	-	-	-	-	-			
食品品質	品質指標	-	-	-	-	-	-	-	-	-	-	-	-	-	-	-	-	-	-	-	-	-	-	-	-	-	-	-		
	保健功效成分	-	-	-	-	-	-	-	-	-	-	-	-	-	-	-	-	-	-	-	-	-	-	-	-	-	-	-		
食品標假	果汁鑑別	-	-	-	-	-	-	-	-	-	-	-	-	-	-	-	-	-	-	-	-	-	-	-	-	-	-	-		
	燕窩鑑別	-	-	-	-	-	-	-	-	-	-	-	-	-	-	-	-	-	-	-	-	-	-	-	-	-	-	-		
	羊乳中摻加牛乳	-	-	-	-	-	-	-	-	-	-	-	-	-	-	-	-	-	-	-	-	-	-	-	-	-	-	-		
葉綠酸鹽	葉綠酸鹽	-	-	-	-	-	-	-	-	-	-	-	-	-	-	-	-	-	-	-	-	-	-	-	-	-	-	-		
	基因改造食品	-	-	-	-	-	-	-	-	-	-	-	-	-	-	-	-	-	-	-	-	-	-	-	-	-	-	-		
基因改造食品	基因改造大豆	-	-	-	-	-	-	-	-	-	-	-	-	-	-	-	-	-	-	-	-	-	-	-	-	-	-	-		
	基因改造玉米	-	-	-	-	-	-	-	-	-	-	-	-	-	-	-	-	-	-	-	-	-	-	-	-	-	-	-		
	木瓜	-	-	-	-	-	-	-	-	-	-	-	-	-	-	-	-	-	-	-	-	-	-	-	-	-	-	-		
	番茄	-	-	-	-	-	-	-	-	-	-	-	-	-	-	-	-	-	-	-	-	-	-	-	-	-	-	-		
	馬鈴薯	-	-	-	-	-	-	-	-	-	-	-	-	-	-	-	-	-	-	-	-	-	-	-	-	-	-	-		
水稻	-	-	-	-	-	-	-	-	-	-	-	-	-	-	-	-	-	-	-	-	-	-	-	-	-	-	-			
動物性成分	動物性成分	-	-	-	-	-	-	-	-	-	-	-	-	-	-	-	-	-	-	-	-	-	-	-	-	-	-	-		
一般檢驗	一般檢驗	-	-	-	-	-	-	-	-	-	-	-	-	-	-	-	-	-	-	-	-	-	-	-	-	-	-	-		
	輻射照射	輻射照射	-	-	-	-	-	-	-	-	-	-	-	-	-	-	-	-	-	-	-	-	-	-	-	-	-	-		
澱粉、脂肪、ABS	澱粉、脂肪、ABS	-	-	-	-	-	-	-	-	-	-	-	-	-	-	-	-	-	-	-	-	-	-	-	-	-	-	-		
	其他	-	-	-	-	-	-	-	-	-	-	-	-	-	-	-	-	-	-	-	-	-	-	-	-	-	-	-		
其他	酸度	-	-	-	-	-	-	-	-	-	-	-	-	-	-	-	-	-	-	-	-	-	-	-	-	-	-	-		
	糖度	-	-	-	-	-	-	-	-	-	-	-	-	-	-	-	-	-	-	-	-	-	-	-	-	-	-	-		
	酒精度	-	-	-	-	-	-	-	-	-	-	-	-	-	-	-	-	-	-	-	-	-	-	-	-	-	-	-		
	異物	-	-	-	-	-	-	-	-	-	-	-	-	-	-	-	-	-	-	-	-	-	-	-	-	-	-	-		
	農藥殘留量	-	-	-	-	-	-	-	-	-	-	-	-	-	-	-	-	-	-	-	-	-	-	-	-	-	-	-		
	西藥成分	-	-	-	-	-	-	-	-	-	-	-	-	-	-	-	-	-	-	-	-	-	-	-	-	-	-	-		
毒性試驗	-	-	-	-	-	-	-	-	-	-	-	-	-	-	-	-	-	-	-	-	-	-	-	-	-	-	-			
其他	-	-	-	-	-	-	-	-	-	-	-	-	-	-	-	-	-	-	-	-	-	-	-	-	-	-	-			
		18	-	-	-	-	-	-	-	-	-	-	-	-	-	-	-	-	-	-	-	-	-	-	-	-	-	-		

資料來源：由本局登錄之食品藥物管理署產品通路便捷查詢系統(PMDS)產出彙編。



雲林縣食品衛生管理工作(續6)

二、處理部分

中華民國109年

單位：件、公斤、家

處理情形	查驗項目	總計	乳品及其加工品						肉品及其加工品			蛋品及其加工品			水產及其加工品			穀豆類及其加工品										鮮果蔬菜類及其加工品										
			液態乳	調味液	發酵乳	煉乳	乳粉	其他乳製	肉類	肉加工品	肉罐頭	蛋品	蛋加工品	蛋罐頭	水產	水產加工品	水產罐頭	穀類	豆類	米類	米類	雜糧	麵類	麵類	花生	中間	烘焙	糖果	堅果	蔬類	蔬類	冷凍	脫水	果醬	堅果	醃漬	其他調理	
檢驗不符合規定產品之處理	限期改善	20	-	-	-	-	-	-	-	-	-	-	-	-	-	-	-	-	-	-	-	-	-	2	-	-	-	-	-	-	-	-	-	-	-	-	-	-
	妨其收回重製	-	-	-	-	-	-	-	-	-	-	-	-	-	-	-	-	-	-	-	-	-	-	-	-	-	-	-	-	-	-	-	-	-	-	-	-	
	禁止出售或沒收	-	-	-	-	-	-	-	-	-	-	-	-	-	-	-	-	-	-	-	-	-	-	-	-	-	-	-	-	-	-	-	-	-	-	-	-	
	廢棄件數	-	-	-	-	-	-	-	-	-	-	-	-	-	-	-	-	-	-	-	-	-	-	-	-	-	-	-	-	-	-	-	-	-	-	-	-	
	廢棄重量(公斤)	-	-	-	-	-	-	-	-	-	-	-	-	-	-	-	-	-	-	-	-	-	-	-	-	-	-	-	-	-	-	-	-	-	-	-	-	
	罰鍰件數	45	-	-	-	-	-	-	-	-	-	-	-	-	-	-	-	-	-	-	-	-	-	-	-	-	-	-	-	-	-	-	-	-	-	-	-	
	停業家數	-	-	-	-	-	-	-	-	-	-	-	-	-	-	-	-	-	-	-	-	-	-	-	-	-	-	-	-	-	-	-	-	-	-	-	-	
	移送法院件數	-	-	-	-	-	-	-	-	-	-	-	-	-	-	-	-	-	-	-	-	-	-	-	-	-	-	-	-	-	-	-	-	-	-	-	-	-
	辦理中(移外縣市)	7	-	-	-	-	-	-	-	-	-	-	-	-	-	-	-	-	-	-	-	-	-	-	-	-	-	-	-	-	-	-	-	-	-	-	-	

處理情形	查驗項目	特殊營養食品			膳食補充品	食用冰	飲料及水			食用油類			食品添加物		食品用器具		食用品	醬油及調味品			可能誇大療效食品	健康食品	複合調理食品			其他											
		嬰兒配方食品	較大輔助食品	特配食品			含碳酸飲料	不含碳酸飲料	包裝(盛用)水	動物油脂	植物油	其他	十七類食品添加物	其他食品添加物	塑膠	非塑膠		醬油	調味品	其他調味品			餐飲	餐盒食品	其他調理食品	酒類	基因改造食品	其他									
檢驗不符合規定產品之處理	限期改善	-	-	-	-	3	-	-	11	-	-	-	-	-	-	-	-	-	-	-	-	-	-	1	3	-	-	-	-	-	-	-	-	-	-	-	
	妨其收回重製	-	-	-	-	-	-	-	-	-	-	-	-	-	-	-	-	-	-	-	-	-	-	-	-	-	-	-	-	-	-	-	-	-	-	-	-
	禁止出售或沒收	-	-	-	-	-	-	-	-	-	-	-	-	-	-	-	-	-	-	-	-	-	-	-	-	-	-	-	-	-	-	-	-	-	-	-	-
	廢棄件數	-	-	-	-	-	-	-	-	-	-	-	-	-	-	-	-	-	-	-	-	-	-	-	-	-	-	-	-	-	-	-	-	-	-	-	-
	廢棄重量(公斤)	-	-	-	-	-	-	-	-	-	-	-	-	-	-	-	-	-	-	-	-	-	-	-	-	-	-	-	-	-	-	-	-	-	-	-	-
	罰鍰件數	-	-	-	-	2	-	-	2	-	-	-	-	-	-	-	-	-	-	-	-	-	-	-	-	-	-	-	-	-	-	-	-	-	-	-	-
	停業家數	-	-	-	-	-	-	-	-	-	-	-	-	-	-	-	-	-	-	-	-	-	-	-	-	-	-	-	-	-	-	-	-	-	-	-	-
	移送法院件數	-	-	-	-	-	-	-	-	-	-	-	-	-	-	-	-	-	-	-	-	-	-	-	-	-	-	-	-	-	-	-	-	-	-	-	-
	辦理中(移外縣市)	-	-	-	-	-	-	-	-	1	-	-	-	-	-	-	-	-	-	-	-	-	-	-	-	-	-	-	-	-	-	-	-	-	-	-	-

資料來源：由本局登錄之食品藥物管理署產品通路便捷查詢系統(PMDS)產出彙編。

雲林縣食品衛生管理工作(續7)

中華民國109年

單位：家

三、稽查部分

廠商別 稽查及處理	工廠																												
	總計	合	乳	肉及加工品	蛋及加工品	水產及加工品	大豆製品	其他豆製品	醃漬蔬菜	米及加工品	其他穀類食品	麵製品	罐頭食品	冷凍食品	冷藏食品	脫水食品	速食食品	烘培食品	蜜餞食品	學校非營利食品	其他非營利食品	餐盒食品	特食營養食品	製冰	食用冰製造業	飲料食品	食用油	醬油	醬類食品
現有家數	13,360	547	7	66	5	33	5	12	10	48	24	11	26	12	1	4	2	17	-	-	1	4	6	1	2	17	33	24	12
稽查家次	4,831	475	5	57	-	17	7	7	11	8	9	8	34	9	-	2	6	17	-	-	-	22	7	-	1	21	29	43	23
輔導改善家次	1,120	34	-	4	-	-	1	-	1	-	-	2	2	-	-	-	3	-	-	-	6	-	-	-	-	2	5	2	
限期改善家次	434	62	-	12	-	3	-	1	2	1	1	4	2	-	-	1	2	-	-	-	2	-	-	-	1	1	6	4	
罰款處理家次	-	-	-	-	-	-	-	-	-	-	-	-	-	-	-	-	-	-	-	-	-	-	-	-	-	-	-	-	
停業處理家次	-	-	-	-	-	-	-	-	-	-	-	-	-	-	-	-	-	-	-	-	-	-	-	-	-	-	-	-	
移送法院家次	-	-	-	-	-	-	-	-	-	-	-	-	-	-	-	-	-	-	-	-	-	-	-	-	-	-	-	-	

廠商別 稽查及處理	工廠																	
	休閒食品	花生製品	特產區食品	調味品	果醬	糖果	茶製品	食品添加物	餐具有製造業	其食品用器具	食品清潔用品	製酒	基因改造食品	錠狀膠囊食品	包裝(飲)水	健康食品	製粉	其他製造食品
現有家數	5	15	12	16	2	2	2	14	-	7	-	6	-	9	1	5	10	58
稽查家次	5	8	19	20	2	-	-	17	-	1	-	9	-	2	-	6	2	41
輔導改善家次	-	-	-	-	-	-	-	-	-	-	-	1	-	-	-	-	-	5
限期改善家次	1	1	2	3	1	-	-	3	-	-	-	1	-	-	-	-	1	5
罰款處理家次	-	-	-	-	-	-	-	-	-	-	-	-	-	-	-	-	-	-
停業處理家次	-	-	-	-	-	-	-	-	-	-	-	-	-	-	-	-	-	-
移送法院家次	-	-	-	-	-	-	-	-	-	-	-	-	-	-	-	-	-	-

廠商別 稽查及處理	工廠																											
	合	乳	肉及加工品	蛋及加工品	水產及加工品	大豆製品	其他豆製品	醃漬蔬菜	米及加工品	其他穀類食品	麵製品	罐頭食品	冷凍食品	冷藏食品	脫水食品	速食食品	烘培食品	蜜餞食品	學校非營利食品	其他非營利食品	餐盒食品	特食營養食品	製冰	食用冰製造業	飲料食品	食用油	醬油	醬類食品
現有家數	1,518	11	130	5	64	36	97	101	84	38	71	6	6	7	7	1	253	2	26	27	3	3	15	11	98	34	19	5
稽查家次	581	6	34	-	3	13	48	33	5	4	12	4	2	2	1	2	209	-	5	8	5	1	6	7	30	13	27	3
輔導改善家次	118	-	10	-	1	2	15	8	4	-	2	-	-	-	1	1	51	-	-	1	-	1	-	2	2	1	-	
限期改善家次	75	-	6	-	-	2	4	3	-	2	2	-	-	-	-	-	36	-	1	-	-	-	1	2	4	-	4	
罰款處理家次	-	-	-	-	-	-	-	-	-	-	-	-	-	-	-	-	-	-	-	-	-	-	-	-	-	-	-	-
停業處理家次	-	-	-	-	-	-	-	-	-	-	-	-	-	-	-	-	-	-	-	-	-	-	-	-	-	-	-	-
移送法院家次	-	-	-	-	-	-	-	-	-	-	-	-	-	-	-	-	-	-	-	-	-	-	-	-	-	-	-	-

廠商別 稽查及處理	工廠																
	休閒食品	花生製品	特產區食品	調味品	果醬	糖果	茶製品	食品添加物	餐具有製造業	其食品用器具	食品清潔用品	製酒	基因改造食品	錠狀膠囊食品	包裝(飲)水	健康食品	製粉
現有家數	8	30	26	6	1	4	16	1	4	16	3	26	-	12	4	6	195
稽查家次	-	11	11	3	1	1	2	-	-	-	1	22	-	2	1	3	40
輔導改善家次	-	1	1	1	1	-	-	-	-	-	-	-	-	-	-	-	10
限期改善家次	-	4	1	-	-	-	-	-	-	-	-	-	-	-	-	1	2
罰款處理家次	-	-	-	-	-	-	-	-	-	-	-	-	-	-	-	-	-
停業處理家次	-	-	-	-	-	-	-	-	-	-	-	-	-	-	-	-	-
移送法院家次	-	-	-	0	-	-	-	-	-	-	-	-	-	-	-	-	-

資料來源：由本局登錄之食品藥物管理署產品通路便捷查詢系統(PMDS)產出彙編。

雲林縣食品衛生管理工作(續8完)

三、稽查部分

中華民國109年

單位：家、家次

廠商別 稽查及處理	物 流 業						餐 飲 業																			傳 播 業								
	合 計	低 溫 物 流 業	一 般 倉 儲 業	運 輸 業	進 出 口 業	其 他	合 計	一 般 餐 廳	工 廠 機 關 膳 食	中 央 廚 房	外 燴 飲 食 業	自 助 餐 飲 業	筵 (20 桌 以 上) 餐 廳	伙 食 包 作 業	速 食 業	學 (含 外 包 食 午 餐) 餐 館	學 校 自 製 午 餐	醫 院 膳 食	鐵 路、 高 速 公 路 業	休 息、 站 便 當 業	攤 販 業	觀 光 飯 店	飲 料 店 業	自 宅 飲 食	監 獄、 非 營 利 場 所 等	其 他 業	早 餐 業	其 他	合 計	電 台、 無 線 電 視	報 章 雜 誌	有 線 電 視	網 路 傳 播	衛 星 電 視
現有家數	108	26	24	16	12	30	4,837	640	14	1	129	348	38	6	75	20	328	8	11	1,203	18	690	364	77	462	405	1	-	-	-	1	-	-	
稽查家次	28	7	5	5	6	5	2,088	178	2	-	-	60	19	2	33	1	262	-	7	459	8	473	119	81	218	166	-	-	-	-	-	-	-	
輔導改善家次	-	-	-	-	-	-	741	37	2	-	-	13	8	1	10	-	8	-	2	369	4	118	25	22	77	45	-	-	-	-	-	-	-	
限期改善家次	8	2	2	2	1	1	206	39	-	-	-	11	3	-	3	-	5	-	-	20	1	42	26	1	36	19	-	-	-	-	-	-	-	
罰款處理家次	-	-	-	-	-	-	-	-	-	-	-	-	-	-	-	-	-	-	-	-	-	-	-	-	-	-	-	-	-	-	-	-	-	
停業處理家次	-	-	-	-	-	-	-	-	-	-	-	-	-	-	-	-	-	-	-	-	-	-	-	-	-	-	-	-	-	-	-	-	-	-
移送法院家次	-	-	-	-	0	-	-	-	-	-	-	-	-	-	-	-	-	-	-	-	-	-	-	-	-	-	-	-	-	-	-	-	-	-

廠商別 稽查及處理	食 品 販 賣 業																								醫 事 照 護 機 構								
	合 計	一 般 超 市	水 產 及 加 工 品	加 水 站	加 水 車	生 鮮 超 市	農 產 加 工 品	便 利 商 店	食 用 冰 品	食 用 冰 塊	農 畜 禽 水 產 批 發 商	食 品 直 銷 商	食 品 進 口 商	員 生 消 費 合 作 社	傳 統 市 場	瘦 身 美 容 業	休 閒 食 品	雜 貨	藥 局 藥 房	食 品 添 加 物	傳 統 市 場 攤 商	大 賣 場	其 他 食 品 販 賣 業	烘 培 食 品 門 市	批 發 市 場	市 場 外 攤	其 他	合 計	醫 療 院 所	安 養 中 心	長 照 中 心		
現有家數	6,063	199	62	396	1	59	429	305	98	7	374	29	17	22	263	2	37	514	335	116	839	35	845	196	195	257	431	286	232	15	39		
稽查家次	1,659	104	10	337	-	62	36	214	21	3	12	2	1	4	15	-	7	125	9	176	93	29	132	197	5	3	62	-	-	-	-	-	
輔導改善家次	227	9	-	-	-	1	9	8	6	-	3	-	-	-	10	-	-	21	-	8	79	-	15	39	-	1	18	-	-	-	-	-	
限期改善家次	83	2	4	10	-	2	4	-	1	-	2	-	-	-	2	-	1	4	-	2	3	1	16	22	-	1	6	-	-	-	-	-	
罰款處理家次	-	-	-	-	-	-	-	-	-	-	-	-	-	-	-	-	-	-	-	-	-	-	-	-	-	0	-	-	-	-	-	-	-
停業處理家次	-	-	-	-	-	-	-	-	-	-	-	-	-	-	-	-	-	-	-	-	-	-	-	-	-	-	-	-	-	-	-	-	-
移送法院家次	-	-	-	-	-	-	-	-	-	-	-	-	-	-	-	-	-	-	-	-	-	-	-	-	-	-	-	-	-	-	-	-	-

資料來源：由本局登錄之食品藥物管理署產品通路便捷查詢系統(PMDS)產出彙編。

雲林縣 精神衛生行政工作執行成果

中華民國 109年

鄉鎮別 或行政區域	轄區總人口數	目前管理個案數		領具精神 障礙手冊 /證明人 數	管理個案分級人數						訪員 人數		嚴重病 人人數		訪視人次	緊急處置人 數		協助病人就醫 次數		會商選定指 定保護人次 數		指定保護人 次數		指定 精神 醫療 機構 數	指定精神專 科醫師人數		一般民眾 宣導活動		工作人員 在職訓練		相關基層人員研 習會		工作協 調會議 (次)	民眾申 訴案件 (件)		
		上年	本年		一級	二級	三級	四級	五級	未分級	男	女	男	女		男	女	男	女	男	女	男	女		男	女	男	女	人次	場次	人次	場次			人次	場次
雲林縣衛生局 (心理衛生社工)	-	195	213	139	118	41	39	15	-	-	4	6	9	4	4,564	-	-	-	-	1	1	5	5	-	-	-	-	-	-	-	-	-	-	-	-	
二崙鄉	26,060	92	84	58	20	23	31	10	-	-	-	6	2	1	548	-	-	10	5	-	-	1	2	-	-	-	620	20	8	8	58	4	3	-		
口湖鄉	26,434	90	79	69	31	21	16	11	-	-	-	6	3	2	473	-	-	11	6	-	-	2	1	-	-	-	505	31	8	8	42	5	4	-		
土庫鎮	28,327	78	65	56	21	14	23	7	-	-	-	7	2	3	461	-	-	13	5	1	-	2	1	-	-	-	1,972	36	5	5	51	4	3	4		
大埤鄉	18,615	93	83	74	17	17	19	30	-	-	-	6	1	2	389	-	-	5	4	1	-	1	1	-	-	-	1,037	21	8	8	62	4	4	-		
元長鄉	24,727	102	69	60	18	20	19	12	-	-	-	6	2	2	557	-	-	18	5	-	-	2	2	-	-	-	678	36	7	7	69	6	3	-		
斗六市	108,733	540	341	286	117	43	73	108	-	-	-	11	7	9	1,581	-	-	27	32	2	-	7	4	3	12	3	4,097	53	10	10	150	14	4	-		
斗南鎮	44,148	103	67	56	29	11	14	13	-	-	-	7	1	1	598	-	-	5	1	-	-	1	1	-	-	-	2,390	35	8	8	99	8	4	-		
水林鄉	24,230	158	139	125	30	22	42	45	-	-	-	6	3	1	861	-	-	11	3	-	-	-	3	-	-	-	2,602	36	8	8	326	10	1	-		
北港鎮	39,119	97	61	79	23	10	15	13	-	-	-	6	3	2	597	-	-	16	10	-	-	3	1	-	-	-	1,630	26	7	7	87	5	3	-		
古坑鄉	30,879	100	106	73	37	12	31	26	-	-	-	7	2	2	423	-	-	3	6	-	1	1	1	-	-	-	511	25	7	7	37	5	4	-		
台西鄉	23,052	84	90	63	44	14	14	18	-	-	1	5	-	3	462	-	-	16	8	-	-	2	1	-	-	-	1,062	11	7	7	66	4	3	-		
四湖鄉	22,418	73	63	62	24	16	20	3	-	-	-	6	1	2	383	-	-	9	1	-	-	2	1	-	-	-	1,328	36	4	4	88	6	4	-		
西螺鎮	45,485	147	91	99	54	15	17	5	-	-	-	7	4	-	771	-	-	10	11	-	-	1	3	-	-	-	1,513	22	8	8	133	4	4	-		
東勢鄉	14,158	60	43	37	10	11	7	15	-	-	-	5	1	-	414	-	-	4	6	-	-	-	1	-	-	-	956	21	4	4	73	6	4	-		
林內鄉	17,465	113	72	83	22	9	18	23	-	-	-	5	1	1	455	-	-	5	4	1	-	-	1	-	-	-	600	36	8	8	38	4	1	-		
虎尾鎮	70,927	224	154	139	66	34	36	18	-	-	-	8	6	2	952	-	-	42	39	-	-	2	4	-	-	-	2,141	20	7	7	120	6	4	-		
崙背鄉	23,811	63	56	40	27	9	15	5	-	-	-	7	1	1	335	-	-	6	1	1	-	-	1	-	-	-	1,060	28	5	5	43	3	4	-		
麥寮鄉	47,886	139	125	89	16	25	52	32	-	-	-	7	-	3	717	-	-	11	10	-	-	1	1	-	-	-	2,642	38	7	7	88	8	4	-		
莿桐鄉	28,336	82	84	65	34	19	20	11	-	-	-	5	4	2	430	-	-	8	3	1	-	2	3	-	-	-	777	19	10	10	70	4	3	-		
褒忠鄉	12,483	33	34	23	10	8	11	5	-	-	-	5	-	1	197	-	-	7	5	-	-	1	-	-	-	-	480	39	8	8	31	3	4	-		
合計	677,293	2,666	2,119	1,775	768	394	532	425	-	-	5	134	53	44	16,168	-	-	237	165	8	2	36	38	3	12	3	28,601	589	144	144	1,731	113	68	4		

資料來源：依據各鄉鎮市編送之資料彙編。

## 雲林縣長期照顧十年計畫(一)-居家服務

中華民國109年下半年(1月至12月)

單位：人

CMS等級	性別	期末服務個案人數																							
		總計				65歲以上老人(含IADLs失能且獨居之老人)				65歲以上領有身心障礙證明者				64歲以下領有身心障礙證明者				55-64歲原住民				50歲以上失智症者			
		合計	長照低收入	長照中低收入	長照一般戶	合計	長照低收入	長照中低收入	長照一般戶	合計	長照低收入	長照中低收入	長照一般戶	合計	長照低收入	長照中低收入	長照一般戶	合計	長照低收入	長照中低收入	長照一般戶	合計	長照低收入	長照中低收入	長照一般戶
總計	合計	3928	683	350	2895	1699	170	26	1503	1176	199	87	890	485	190	179	116	1	0	1	0	567	124	57	386
	男	1587	387	189	1011	533	72	9	452	520	109	47	364	310	133	108	69	0	0	0	0	224	73	25	126
	女	2341	296	161	1884	1166	98	17	1051	656	90	40	526	175	57	71	47	1	0	1	0	343	51	32	260
第二級	計	791	122	58	611	435	37	2	396	202	32	14	156	78	31	30	17	1	0	1	0	75	22	11	42
	男	322	74	25	223	150	14	2	134	89	20	4	65	48	24	15	9	0	0	0	0	35	16	4	15
	女	469	48	33	388	285	23	0	262	113	12	10	91	30	7	15	8	1	0	1	0	40	6	7	27
第三級	計	771	129	42	600	446	46	7	393	194	40	9	145	67	28	20	19	0	0	0	0	64	15	6	43
	男	260	56	23	181	127	15	2	110	75	15	6	54	40	20	11	9	0	0	0	0	18	6	4	8
	女	511	73	19	419	319	31	5	283	119	25	3	91	27	8	9	10	0	0	0	0	46	9	2	35
第四級	計	805	169	80	556	335	44	7	284	261	54	22	185	102	47	40	15	0	0	0	0	107	24	11	72
	男	326	104	48	174	108	22	2	84	101	32	12	57	71	37	27	7	0	0	0	0	46	13	7	26
	女	479	65	32	382	227	22	5	200	160	22	10	128	31	10	13	8	0	0	0	0	61	11	4	46
第五級	計	629	102	51	476	243	23	3	217	204	32	10	162	76	24	30	22	0	0	0	0	106	23	8	75
	男	251	61	27	163	72	12	0	60	89	17	7	65	48	17	17	14	0	0	0	0	42	15	3	24
	女	378	41	24	313	171	11	3	157	115	15	3	97	28	7	13	8	0	0	0	0	64	8	5	51
第六級	計	379	65	41	273	114	10	1	103	106	10	11	85	58	25	20	13	0	0	0	0	101	20	9	72
	男	154	32	24	98	33	3	1	29	50	6	5	39	34	12	13	9	0	0	0	0	37	11	5	21
	女	225	33	17	175	81	7	0	74	56	4	6	46	24	13	7	4	0	0	0	0	64	9	4	51
第七級	計	277	55	37	185	75	6	5	64	98	17	13	68	48	16	15	17	0	0	0	0	56	16	4	36
	男	144	35	24	85	28	5	2	21	56	11	9	36	35	9	12	14	0	0	0	0	25	10	1	14
	女	133	20	13	100	47	1	3	43	42	6	4	32	13	7	3	3	0	0	0	0	31	6	3	22
第八級	計	276	41	41	194	51	4	1	46	111	14	8	89	56	19	24	13	0	0	0	0	58	4	8	46
	男	130	25	18	87	15	1	0	14	60	8	4	48	34	14	13	7	0	0	0	0	21	2	1	18
	女	146	16	23	107	36	3	1	32	51	6	4	41	22	5	11	6	0	0	0	0	37	2	7	28

備註 \*期末居家服務單位數：21 個

資料來源：依據本府長期照顧十年計畫登記資料彙編。



## 雲林縣長期照顧十年計畫(一)-居家服務(續)

中華民國109年全年(1月至12月)

單位：人

CMS等級	性別	本期補助服務人數																							
		總計				65歲以上老人(含IADLs失能且獨居之老人)				65歲以上領有身心障礙證明者				64歲以下領有身心障礙證明者				55-64歲原住民				50歲以上失智症者			
		合計	長照低收入	長照中低收入	長照一般戶	合計	長照低收入	長照中低收入	長照一般戶	合計	長照低收入	長照中低收入	長照一般戶	合計	長照低收入	長照中低收入	長照一般戶	合計	長照低收入	長照中低收入	長照一般戶	合計	長照低收入	長照中低收入	長照一般戶
總計	合計	6167	1003	562	4602	2733	273	34	2426	1852	293	139	1420	745	260	301	184	3	0	1	2	834	177	87	570
	男	2454	559	291	1604	846	121	12	713	834	161	76	597	457	181	169	107	0	0	0	0	317	96	34	187
	女	3713	444	271	2998	1887	152	22	1713	1018	132	63	823	288	79	132	77	3	0	1	2	517	81	53	383
第二級	計	1215	193	91	931	676	71	5	600	298	42	18	238	131	47	53	31	1	0	1	0	109	33	14	62
	男	481	114	40	327	223	31	3	189	140	28	8	104	73	35	24	14	0	0	0	0	45	20	5	20
	女	734	79	51	604	453	40	2	411	158	14	10	134	58	12	29	17	1	0	1	0	64	13	9	42
第三級	計	1220	183	86	951	696	73	10	613	328	55	24	249	102	34	39	29	1	0	0	1	93	21	13	59
	男	399	80	42	277	188	25	3	160	122	22	11	89	65	25	23	17	0	0	0	0	24	8	5	11
	女	821	103	44	674	508	48	7	453	206	33	13	160	37	9	16	12	1	0	0	1	69	13	8	48
第四級	計	1254	246	120	888	553	68	9	476	396	82	30	284	153	60	65	28	1	0	0	1	151	36	16	99
	男	492	145	70	277	167	33	3	131	165	47	18	100	100	46	40	14	0	0	0	0	60	19	9	32
	女	762	101	50	611	386	35	6	345	231	35	12	184	53	14	25	14	1	0	0	1	91	17	7	67
第五級	計	990	141	78	771	395	30	3	362	325	44	17	264	118	38	46	34	0	0	0	0	152	29	12	111
	男	417	83	44	290	130	15	0	115	147	23	11	113	75	27	28	20	0	0	0	0	65	18	5	42
	女	573	58	34	481	265	15	3	247	178	21	6	151	43	11	18	14	0	0	0	0	87	11	7	69
第六級	計	589	92	63	434	176	12	1	163	177	21	14	142	86	33	35	18	0	0	0	0	150	26	13	111
	男	239	47	33	159	47	5	1	41	88	13	6	69	49	16	20	13	0	0	0	0	55	13	6	36
	女	350	45	30	275	129	7	0	122	89	8	8	73	37	17	15	5	0	0	0	0	95	13	7	75
第七級	計	450	83	53	314	146	11	5	130	151	25	17	109	67	21	25	21	0	0	0	0	86	26	6	54
	男	224	52	33	139	57	8	2	47	83	15	12	56	48	13	18	17	0	0	0	0	36	16	1	19
	女	226	31	20	175	89	3	3	83	68	10	5	53	19	8	7	4	0	0	0	0	50	10	5	35
第八級	計	449	65	71	313	91	8	1	82	177	24	19	134	88	27	38	23	0	0	0	0	93	6	13	74
	男	202	38	29	135	34	4	0	30	89	13	10	66	47	19	16	12	0	0	0	0	32	2	3	27
	女	247	27	42	178	57	4	1	52	88	11	9	68	41	8	22	11	0	0	0	0	61	4	10	47

資料來源：依據本府長期照顧十年計畫登記資料彙編。

## 雲林縣長期照顧十年計畫(二)－日間照顧

中華民國 109 年 全年(修正)

單位：人

CMS等級	性別	期底服務個案人數																							
		總 計				65歲以上老人(含IADLs失能且獨居之老人)				65歲以上領有身心障礙證明者				64歲以下領有身心障礙證明者				55-64歲原住民				50歲以上失智症者			
		合計	長照低收入	長照中低收入	長照一般戶	合計	長照低收入	長照中低收入	長照一般戶	合計	長照低收入	長照中低收入	長照一般戶	合計	長照低收入	長照中低收入	長照一般戶	合計	長照低收入	長照中低收入	長照一般戶	合計	長照低收入	長照中低收入	長照一般戶
總計	合計	590	31	55	504	279	8	16	255	197	13	18	166	35	8	17	10	-	-	-	-	79	2	4	73
	男	193	16	25	152	81	3	7	71	72	8	8	56	18	5	9	4	-	-	-	-	22	0	1	21
	女	397	15	30	352	198	5	9	184	125	5	10	110	17	3	8	6	-	-	-	-	57	2	3	52
第二級	計	36	1	3	32	18	-	1	17	13	-	2	11	1	1	-	-	-	-	-	-	4	-	-	4
	男	9	-	-	9	6	-	-	6	1	-	-	1	-	-	-	-	-	-	-	-	2	-	-	2
	女	27	1	3	23	12	-	1	11	12	-	2	10	1	1	-	-	-	-	-	-	2	-	-	2
第三級	計	106	3	8	95	60	1	2	57	34	1	4	29	2	-	1	1	-	-	-	-	10	1	1	8
	男	24	1	3	20	14	-	1	13	7	1	1	5	-	-	-	-	-	-	-	-	3	-	1	2
	女	82	2	5	75	46	1	1	44	27	-	3	24	2	-	1	1	-	-	-	-	7	1	-	6
第四級	計	113	1	12	100	58	-	6	52	39	1	2	36	5	-	4	1	-	-	-	-	11	-	-	11
	男	43	1	7	35	22	-	3	19	16	1	2	13	3	-	2	1	-	-	-	-	2	-	-	2
	女	70	0	5	65	36	-	3	33	23	0	0	23	2	-	2	-	-	-	-	-	9	-	-	9
第五級	計	119	8	9	102	52	3	1	48	47	4	5	38	3	-	2	1	-	-	-	-	17	1	1	15
	男	43	2	4	37	15	1	1	13	22	1	2	19	1	-	1	-	-	-	-	-	5	-	-	5
	女	76	6	5	65	37	2	-	35	25	3	3	19	2	-	1	1	-	-	-	-	12	1	1	10
第六級	計	153	11	14	128	67	3	2	62	39	5	3	31	15	3	8	4	-	-	-	-	32	-	1	31
	男	48	5	7	36	16	1	-	15	15	3	1	11	8	1	6	1	-	-	-	-	9	-	-	9
	女	105	6	7	92	51	2	2	47	24	2	2	20	7	2	2	3	-	-	-	-	23	-	1	22
第七級	計	44	5	5	34	16	-	2	14	17	1	1	15	7	4	1	2	-	-	-	-	4	-	1	3
	男	16	5	2	9	4	-	1	3	6	1	1	4	5	4	-	1	-	-	-	-	1	-	-	1
	女	28	-	3	25	12	-	1	11	11	-	-	11	2	-	1	1	-	-	-	-	3	-	1	2
第八級	計	19	2	4	13	8	1	2	5	8	1	1	6	2	-	1	1	-	-	-	-	1	-	-	1
	男	10	2	2	6	4	1	1	2	5	1	1	3	1	-	-	1	-	-	-	-	-	-	-	0
	女	9	-	2	7	4	-	1	3	3	-	-	3	1	-	1	-	-	-	-	-	1	-	-	1
備註	*期底日間照顧服務單位數：22個																								

資料來源：依據雲林縣政府長期照顧十年計畫登記資料彙編。

## 雲林縣長期照顧十年計畫(二)－日間照顧(續)

中華民國 109 年 全年 ( 1 月至 12 月 ) (修正)

單位：人

CMS等級	性別	本期服務人數																							
		總計				65歲以上老人(含IADLs失能且獨居之老人)				65歲以上領有身心障礙證明者				64歲以下領有身心障礙證明者				55-64歲原住民				50歲以上失智症者			
		合計	長照低收入	長照中低收入	長照一般戶	合計	長照低收入	長照中低收入	長照一般戶	合計	長照低收入	長照中低收入	長照一般戶	合計	長照低收入	長照中低收入	長照一般戶	合計	長照低收入	長照中低收入	長照一般戶	合計	長照低收入	長照中低收入	長照一般戶
總計	合計	952	72	121	759	433	22	36	375	334	26	52	256	68	17	28	23	-	-	-	-	117	7	5	105
	男	352	34	61	257	141	6	19	116	135	15	25	95	42	10	16	16	-	-	-	-	34	3	1	30
	女	600	38	60	502	292	16	17	259	199	11	27	161	26	7	12	7	-	-	-	-	83	4	4	75
第二級	計	65	2	8	55	34	0	2	32	22	0	6	16	2	2	0	0	0	0	0	0	7	0	0	7
	男	14	1	2	11	7	-	-	7	4	-	2	2	1	1	-	-	-	-	-	-	2	-	-	2
	女	51	1	6	44	27	-	2	25	18	-	4	14	1	1	-	-	-	-	-	-	5	-	-	5
第三級	計	160	7	19	134	86	2	3	81	55	2	14	39	4	0	1	3	0	0	0	0	15	3	1	11
	男	40	1	8	31	19	-	1	18	16	1	6	9	2	-	-	2	-	-	-	-	3	-	1	2
	女	120	6	11	103	67	2	2	63	39	1	8	30	2	-	1	1	-	-	-	-	12	3	-	9
第四級	計	183	13	24	146	85	3	10	72	63	6	6	51	14	3	8	3	0	0	0	0	21	1	0	20
	男	77	9	14	54	35	3	5	27	31	5	4	22	7	-	5	2	-	-	-	-	4	1	-	3
	女	106	4	10	92	50	-	5	45	32	1	2	29	7	3	3	1	-	-	-	-	17	-	-	17
第五級	計	187	15	17	155	83	5	6	72	69	6	6	57	8	2	3	3	0	0	0	0	27	2	2	23
	男	78	6	8	64	31	1	5	25	32	2	2	28	5	2	1	2	-	-	-	-	10	1	-	9
	女	109	9	9	91	52	4	1	47	37	4	4	29	3	-	2	1	-	-	-	-	17	1	2	14
第六級	計	237	20	25	192	99	8	7	84	73	6	7	60	23	5	10	8	0	0	0	0	42	1	1	40
	男	89	8	15	66	32	1	4	27	29	4	4	21	14	2	7	5	-	-	-	-	14	1	-	13
	女	148	12	10	126	67	7	3	57	44	2	3	39	9	3	3	3	-	-	-	-	28	-	1	27
第七級	計	74	10	14	50	28	2	3	23	32	3	8	21	10	5	2	3	0	0	0	0	4	0	1	3
	男	29	7	6	16	8	-	1	7	12	2	4	6	8	5	1	2	-	-	-	-	1	-	-	1
	女	45	3	8	34	20	2	2	16	20	1	4	15	2	-	1	1	-	-	-	-	3	-	1	2
第八級	計	46	5	14	27	18	2	5	11	20	3	5	12	7	0	4	3	0	0	0	0	1	0	0	1
	男	25	2	8	15	9	1	3	5	11	1	3	7	5	-	2	3	-	-	-	-	-	-	-	-
	女	21	3	6	12	9	1	2	6	9	2	2	5	2	-	2	-	-	-	-	-	1	-	-	1
備註	*月底日間照顧服務單位數：22 個																								

資料來源：依據雲林縣政府長期照顧十年計畫登記資料彙編。

## 雲林縣長期照顧十年計畫(三)－家庭托顧

中華民國109年 全年(1月至12月)(修正)

單位：人

CMS等級	性別	期底服務個案人數																							
		總計				65歲以上老人(含IADLs失能且獨居之老人)				65歲以上領有身心障礙證明者				64歲以下領有身心障礙證明者				55-64歲原住民				50歲以上失智症者			
		合計	長照低收入	長照中低收入	長照一般戶	合計	長照低收入	長照中低收入	長照一般戶	合計	長照低收入	長照中低收入	長照一般戶	合計	長照低收入	長照中低收入	長照一般戶	合計	長照低收入	長照中低收入	長照一般戶	合計	長照低收入	長照中低收入	長照一般戶
總計	合計	102	17	24	61	20	1	3	16	41	6	5	30	24	8	13	3	0	0	0	0	17	2	3	12
	男	47	9	8	30	9	0	0	9	21	4	3	14	10	5	3	2	0	0	0	0	7	0	2	5
	女	55	8	16	31	11	1	3	7	20	2	2	16	14	3	10	1	0	0	0	0	10	2	1	7
第二級	計	0	0	0	0	0	0	0	0	0	0	0	0	0	0	0	0	0	0	0	0	0	0	0	0
	男	0	0	0	0	0	0	0	0	0	0	0	0	0	0	0	0	0	0	0	0	0	0	0	0
	女	0	0	0	0	0	0	0	0	0	0	0	0	0	0	0	0	0	0	0	0	0	0	0	0
第三級	計	0	0	0	0	0	0	0	0	0	0	0	0	0	0	0	0	0	0	0	0	0	0	0	0
	男	0	0	0	0	0	0	0	0	0	0	0	0	0	0	0	0	0	0	0	0	0	0	0	0
	女	0	0	0	0	0	0	0	0	0	0	0	0	0	0	0	0	0	0	0	0	0	0	0	0
第四級	計	10	1	2	7	2	0	0	2	5	0	0	5	3	1	2	0	0	0	0	0	0	0	0	0
	男	4	0	0	4	2	0	0	2	2	0	0	2	0	0	0	0	0	0	0	0	0	0	0	0
	女	6	1	2	3	0	0	0	0	3	0	0	3	3	1	2	0	0	0	0	0	0	0	0	0
第五級	計	20	1	4	15	3	0	0	3	8	0	0	8	6	1	4	1	0	0	0	0	3	0	0	3
	男	9	0	1	8	1	0	0	1	5	0	0	5	2	0	1	1	0	0	0	0	1	0	0	1
	女	11	1	3	7	2	0	0	2	3	0	0	3	4	1	3	0	0	0	0	0	2	0	0	2
第六級	計	32	4	9	19	5	0	0	5	12	1	3	8	10	3	5	2	0	0	0	0	5	0	1	4
	男	20	3	5	12	4	0	0	4	9	1	3	5	4	2	1	1	0	0	0	0	3	0	1	2
	女	12	1	4	7	1	0	0	1	3	0	0	3	6	1	4	1	0	0	0	0	2	0	0	2
第七級	計	28	8	7	13	10	1	3	6	10	3	2	5	4	3	1	0	0	0	0	0	4	1	1	2
	男	9	5	0	4	2	0	0	2	3	2	0	1	3	3	0	0	0	0	0	0	1	0	0	1
	女	19	3	7	9	8	1	3	4	7	1	2	4	1	0	1	0	0	0	0	0	3	1	1	1
第八級	計	12	3	2	7	0	0	0	0	6	2	0	4	1	0	1	0	0	0	0	0	5	1	1	3
	男	5	1	2	2	0	0	0	0	2	1	0	1	1	0	1	0	0	0	0	0	2	0	1	1
	女	7	2	0	5	0	0	0	0	4	1	0	3	0	0	0	0	0	0	0	0	3	1	0	2
備註	*期底托顧家庭服務單位數：43個																								

資料來源：依據雲林縣政府長期照顧十年計畫登記資料彙編。

## 雲林縣長期照顧十年計畫(三)-家庭托顧(續)

中華民國109年 全年(1月至12月)(修正)

單位：人

CMS等級	性別	本期服務人數																							
		總計				65歲以上老人(含IADLs失能且獨居之老人)				65歲以上領有身心障礙證明者				64歲以下領有身心障礙證明者				55-64歲原住民				50歲以上失智症者			
		合計	長照低收入	長照中低收入	長照一般戶	合計	長照低收入	長照中低收入	長照一般戶	合計	長照低收入	長照中低收入	長照一般戶	合計	長照低收入	長照中低收入	長照一般戶	合計	長照低收入	長照中低收入	長照一般戶	合計	長照低收入	長照中低收入	長照一般戶
總計	合計	225	40	51	134	61	8	5	48	83	13	12	58	53	15	29	9	0	0	0	0	28	4	5	19
	男	98	19	21	58	19	0	1	18	39	8	4	27	28	10	13	5	0	0	0	0	12	1	3	8
	女	127	21	30	76	42	8	4	30	44	5	8	31	25	5	16	4	0	0	0	0	16	3	2	11
第二級	計	1	0	1	0	0	0	0	0	0	0	0	0	1	0	1	0	0	0	0	0	0	0	0	0
	男	1	0	1	0	0	0	0	0	0	0	0	0	1	0	1	0	0	0	0	0	0	0	0	0
	女	0	0	0	0	0	0	0	0	0	0	0	0	0	0	0	0	0	0	0	0	0	0	0	0
第三級	計	3	0	1	2	1	0	0	1	1	0	0	1	1	0	1	0	0	0	0	0	0	0	0	0
	男	1	0	0	1	1	0	0	1	0	0	0	0	0	0	0	0	0	0	0	0	0	0	0	0
	女	2	0	1	1	0	0	0	0	1	0	0	1	1	0	1	0	0	0	0	0	0	0	0	0
第四級	計	19	2	4	13	7	1	0	6	6	0	0	6	6	1	4	1	0	0	0	0	0	0	0	0
	男	5	0	0	5	2	0	0	2	3	0	0	3	0	0	0	0	0	0	0	0	0	0	0	0
	女	14	2	4	8	5	1	0	4	3	0	0	3	6	1	4	1	0	0	0	0	0	0	0	0
第五級	計	52	9	8	35	15	2	0	13	18	3	0	15	13	3	8	2	0	0	0	0	6	1	0	5
	男	20	5	3	12	3	0	0	3	8	2	0	6	6	2	3	1	0	0	0	0	3	1	0	2
	女	32	4	5	23	12	2	0	10	10	1	0	9	7	1	5	1	0	0	0	0	3	0	0	3
第六級	計	63	9	13	41	17	2	2	13	19	1	3	15	17	6	6	5	0	0	0	0	10	0	2	8
	男	31	4	8	19	7	0	1	6	11	1	3	7	8	3	2	3	0	0	0	0	5	0	2	3
	女	32	5	5	22	10	2	1	7	8	0	0	8	9	3	4	2	0	0	0	0	5	0	0	5
第七級	計	54	12	14	28	18	2	3	13	23	5	5	13	9	4	5	0	0	0	0	0	4	1	1	2
	男	24	7	4	13	5	0	0	5	11	3	1	7	7	4	3	0	0	0	0	0	1	0	0	1
	女	30	5	10	15	13	2	3	8	12	2	4	6	2	0	2	0	0	0	0	0	3	1	1	1
第八級	計	33	8	10	15	3	1	0	2	16	4	4	8	6	1	4	1	0	0	0	0	8	2	2	4
	男	16	3	5	8	1	0	0	1	6	2	0	4	6	1	4	1	0	0	0	0	3	0	1	2
	女	17	5	5	7	2	1	0	1	10	2	4	4	0	0	0	0	0	0	0	0	5	2	1	2

資料來源：依據雲林縣政府長期照顧十年計畫登記資料彙編。

## 雲林縣長期照顧十年計畫(五)－交通接送服務(修正表)

中華民國109 年 全年 ( 1月至 12月)

單位：人

CMS等級	性別	期末服務個案人數																							
		總 計				65歲以上老人(含IADLs失能且獨居之老人)				65歲以上領有身心障礙證明者				64歲以下領有身心障礙證明者				55-64歲原住民				50歲以上失智症者			
		合計	長照低收入	長照中低收入	長照一般戶	合計	長照低收入	長照中低收入	長照一般戶	合計	長照低收入	長照中低收入	長照一般戶	合計	長照低收入	長照中低收入	長照一般戶	合計	長照低收入	長照中低收入	長照一般戶	合計	長照低收入	長照中低收入	長照一般戶
總計	合計	565	67	44	454	185	24	2	159	312	23	18	271	68	20	24	24	-	-	-	-	-	-	-	-
	男	298	33	30	235	75	7	2	66	177	14	13	150	46	12	15	19	-	-	-	-	-	-	-	-
	女	267	34	14	219	110	17	-	93	135	9	5	121	22	8	9	5	-	-	-	-	-	-	-	-
第二級	計	-	-	-	-	-	-	-	-	-	-	-	-	-	-	-	-	-	-	-	-	-	-	-	-
	男	-	-	-	-	-	-	-	-	-	-	-	-	-	-	-	-	-	-	-	-	-	-	-	-
	女	-	-	-	-	-	-	-	-	-	-	-	-	-	-	-	-	-	-	-	-	-	-	-	-
第三級	計	-	-	-	-	-	-	-	-	-	-	-	-	-	-	-	-	-	-	-	-	-	-	-	-
	男	-	-	-	-	-	-	-	-	-	-	-	-	-	-	-	-	-	-	-	-	-	-	-	-
	女	-	-	-	-	-	-	-	-	-	-	-	-	-	-	-	-	-	-	-	-	-	-	-	-
第四級	計	66	13	7	46	26	5	1	20	29	3	4	22	11	5	2	4	-	-	-	-	-	-	-	-
	男	37	6	6	25	11	2	1	8	21	2	4	15	5	2	1	2	-	-	-	-	-	-	-	-
	女	29	7	1	21	15	3	-	12	8	1	-	7	6	3	1	2	-	-	-	-	-	-	-	-
第五級	計	94	11	9	74	36	4	-	32	41	1	2	38	17	6	7	4	-	-	-	-	-	-	-	-
	男	52	6	5	41	15	1	-	14	25	-	2	23	12	5	3	4	-	-	-	-	-	-	-	-
	女	42	5	4	33	21	3	-	18	16	1	-	15	5	1	4	-	-	-	-	-	-	-	-	-
第六級	計	72	9	4	59	19	1	-	18	46	4	2	40	7	4	2	1	-	-	-	-	-	-	-	-
	男	40	4	3	33	10	-	-	10	25	2	1	22	5	2	2	1	-	-	-	-	-	-	-	-
	女	32	5	1	26	9	1	-	8	21	2	1	18	2	2	-	-	-	-	-	-	-	-	-	-
第七級	計	108	18	6	84	42	9	1	32	57	9	2	46	9	-	3	6	-	-	-	-	-	-	-	-
	男	59	8	5	46	17	3	1	13	35	5	2	28	7	-	2	5	-	-	-	-	-	-	-	-
	女	49	10	1	38	25	6	-	19	22	4	-	18	2	-	1	1	-	-	-	-	-	-	-	-
第八級	計	225	16	18	191	62	5	-	57	139	6	8	125	24	5	10	9	-	-	-	-	-	-	-	-
	男	110	9	11	90	22	1	-	21	71	5	4	62	17	3	7	7	-	-	-	-	-	-	-	-
	女	115	7	7	101	40	4	-	36	68	1	4	63	7	2	3	2	-	-	-	-	-	-	-	-
備註	*期末服務提供單位數：4 家、期末車輛數：33輛																								

資料來源：依據雲林縣政府長期照顧十年計畫登記資料彙編。

## 雲林縣長期照顧十年計畫(五)－交通接送服務(修正表)

中華民國109年 全年(1月至12月)

單位：人

CMS等級	性別	本期服務人數																							
		總計				65歲以上老人(含IADLs失能且獨居之老人)				65歲以上領有身心障礙證明者				64歲以下領有身心障礙證明者				55-64歲原住民				50歲以上失智症者			
		合計	長照低收入	長照中低收入	長照一般戶	合計	長照低收入	長照中低收入	長照一般戶	合計	長照低收入	長照中低收入	長照一般戶	合計	長照低收入	長照中低收入	長照一般戶	合計	長照低收入	長照中低收入	長照一般戶	合計	長照低收入	長照中低收入	長照一般戶
總計	合計	1,507	186	96	1,225	685	91	17	577	678	46	30	602	144	49	49	46	-	-	-	-	-	-	-	-
	男	756	99	68	589	317	49	14	254	338	22	21	295	101	28	33	40	-	-	-	-	-	-	-	-
	女	751	87	28	636	368	42	3	323	340	24	9	307	43	21	16	6	-	-	-	-	-	-	-	-
第二級	計	-	-	-	-	-	-	-	-	-	-	-	-	-	-	-	-	-	-	-	-	-	-	-	-
	男	-	-	-	-	-	-	-	-	-	-	-	-	-	-	-	-	-	-	-	-	-	-	-	-
	女	-	-	-	-	-	-	-	-	-	-	-	-	-	-	-	-	-	-	-	-	-	-	-	-
第三級	計	-	-	-	-	-	-	-	-	-	-	-	-	-	-	-	-	-	-	-	-	-	-	-	-
	男	-	-	-	-	-	-	-	-	-	-	-	-	-	-	-	-	-	-	-	-	-	-	-	-
	女	-	-	-	-	-	-	-	-	-	-	-	-	-	-	-	-	-	-	-	-	-	-	-	-
第四級	計	201	45	19	137	106	24	11	71	75	12	4	59	20	9	4	7	-	-	-	-	-	-	-	-
	男	111	23	16	72	59	14	10	35	40	4	4	32	12	5	2	5	-	-	-	-	-	-	-	-
	女	90	22	3	65	47	10	1	36	35	8	-	27	8	4	2	2	-	-	-	-	-	-	-	-
第五級	計	271	25	16	230	140	10	-	130	99	3	4	92	32	12	12	8	-	-	-	-	-	-	-	-
	男	139	13	12	114	60	3	-	57	55	1	4	50	24	9	8	7	-	-	-	-	-	-	-	-
	女	132	12	4	116	80	7	-	73	44	2	-	42	8	3	4	1	-	-	-	-	-	-	-	-
第六級	計	207	27	13	167	95	12	2	81	89	4	5	80	23	11	6	6	-	-	-	-	-	-	-	-
	男	119	17	9	93	54	8	2	44	48	2	3	43	17	7	4	6	-	-	-	-	-	-	-	-
	女	88	10	4	74	41	4	-	37	41	2	2	37	6	4	2	-	-	-	-	-	-	-	-	-
第七級	計	303	32	14	257	141	18	2	121	137	10	4	123	25	4	8	13	-	-	-	-	-	-	-	-
	男	135	11	12	112	44	4	1	39	71	6	4	61	20	1	7	12	-	-	-	-	-	-	-	-
	女	168	21	2	145	97	14	1	82	66	4	-	62	5	3	1	1	-	-	-	-	-	-	-	-
第八級	計	525	57	34	434	203	27	2	174	278	17	13	248	44	13	19	12	-	-	-	-	-	-	-	-
	男	252	35	19	198	100	20	1	79	124	9	6	109	28	6	12	10	-	-	-	-	-	-	-	-
	女	273	22	15	236	103	7	1	95	154	8	7	139	16	7	7	2	-	-	-	-	-	-	-	-

資料來源：依據雲林縣政府長期照顧十年計畫登記資料彙編。

現住戶數、人口密度及性比例

民國 109 年

年底別及 鄉鎮市別	面積 (平方公里) Area(km2)	村里數 No. of Ts'uns & Lins	鄰數 No. of Neighborhood	現住戶口 Resident Population			戶量 (人/戶) Volume of Household (Person/Household)	人口密度 (每平方公里人數) Population Density (Person/km2)	性比例 (每百女子所當男子數) Sex Ratio (Male/Female*100)	
				戶數 (戶) Number of House-holds	人口數 (人) Population					
					合計 Total	男 Male				女 Female
民國 99 年底	1,290.8326	387	6,414	229,669	717,653	374,746	342,907	3.12	555.96	109.29
民國 100 年底	1,290.8326	387	6,414	231,594	713,556	372,365	341,191	3.08	552.79	109.14
民國 101 年底	1,290.8326	387	6,414	235,001	710,991	370,508	340,483	3.03	550.80	108.82
民國 102 年底	1,290.8326	387	6,414	236,632	707,792	368,457	339,335	2.99	548.32	108.58
民國 103 年底	1,290.8326	387	6,422	237,726	705,356	366,895	338,461	2.97	546.43	108.40
民國 104 年底	1,290.8326	387	6,423	238,485	699,633	363,832	338,461	2.93	542.00	108.35
民國 105 年底	1,290.8326	388	6,424	239,481	694,873	360,980	333,893	2.90	538.31	108.11
民國 106 年底	1,290.8326	391	6,488	240,290	690,373	358,179	332,194	2.87	534.83	107.82
民國 107 年底	1,290.8326	391	6,485	241,047	686,022	355,578	330,444	2.85	531.46	107.61
民國 108 年底	1,290.8326	391	6,485	242,024	681,306	352,821	328,485	2.82	527.80	107.41
民國 109 年底	1,290.8326	391	6,488	243,987	676,873	350,137	326,736	2.77	524.37	107.16
斗六市	93.7151	39	807	39,426	108,677	53,879	54,798	2.76	1,159.65	98.32
斗南鎮	48.1505	24	428	16,118	44,154	22,397	21,757	2.74	917.00	102.94
虎尾鎮	68.7420	29	524	25,957	70,899	35,826	35,073	2.73	1,031.38	102.15
西螺鎮	49.7985	27	369	15,068	45,463	22,856	22,607	3.02	912.94	101.10
土庫鎮	49.0212	17	260	9,581	28,305	14,755	13,550	2.95	577.40	108.89
北港鎮	41.4999	28	408	16,147	39,089	20,227	18,862	2.42	941.91	107.24
古坑鄉	166.6059	20	365	11,274	30,868	16,251	14,617	2.74	185.28	111.18
大埤鄉	44.9973	15	207	6,653	18,604	9,907	8,697	2.80	413.45	113.91
莿桐鄉	50.8502	14	310	9,473	28,311	14,763	13,548	2.99	556.75	108.97
林內鄉	37.6035	10	216	6,015	17,434	9,124	8,310	2.90	463.63	109.80
二崙鄉	59.5625	18	255	8,967	26,029	13,925	12,104	2.90	437.00	115.04
崙背鄉	58.4840	14	240	8,577	23,784	12,540	11,244	2.77	406.68	111.53
麥寮鄉	80.1668	13	218	15,118	47,951	23,810	24,141	3.17	598.14	98.63
東勢鄉	48.3562	12	213	5,813	14,155	7,857	6,298	2.44	292.72	124.75
褒忠鄉	37.0552	9	134	4,433	12,477	6,716	5,761	2.81	336.71	116.58
臺西鄉	54.0983	15	315	8,554	23,012	12,322	10,690	2.69	425.37	115.27
元長鄉	71.5872	21	316	9,138	24,694	13,526	11,168	2.70	344.95	121.11
四湖鄉	77.1189	21	296	8,647	22,387	12,202	10,185	2.59	290.29	119.80
口湖鄉	80.4612	21	289	9,364	26,403	14,081	12,322	2.82	328.15	114.28
水林鄉	72.9582	24	318	9,664	24,177	13,173	11,004	2.50	331.38	119.71

資料來源：雲林縣政府統計資訊服務網



表1 主要死亡原因

民國109年

單位：人、每十萬人口、%

順位	合計						男						女					
	ICD-10 國際死因 分類號碼	死亡原因	死亡 人數	每十萬人口		死亡人數 結構比 %	ICD-10 國際死因 分類號碼	死亡原因	死亡 人數	每十萬人口		死亡人數 結構比 %	ICD-10 國際死因 分類號碼	死亡原因	死亡 人數	每十萬人口		死亡人數 結構比 %
				死亡率	標準化 死亡率					死亡率	標準化 死亡率					死亡率	標準化 死亡率	
1	A00-Y98	所有死亡原因	173,067	733.9	390.8	100.0	A00-Y98	所有死亡原因	101,385	867.3	511.0	100.0	A00-Y98	所有死亡原因	71,682	602.7	284.3	100.0
2	C00-C97	惡性腫瘤	50,161	212.7	117.3	29.0	C00-C97	惡性腫瘤	30,250	258.8	152.6	29.8	C00-C97	惡性腫瘤	19,911	167.4	86.7	27.8
3	I01-I02.0, I05-I09, I20-I25, I27, I30-I52	心臟疾病 (高血壓性 疾病除外)	20,457	86.7	43.8	11.8	I01-I02.0, I05-I09, I20-I25, I27, I30-I52	心臟疾病 (高血壓性 疾病除外)	11,809	101.0	57.9	11.6	I01-I02.0, I05-I09, I20-I25, I27, I30-I52	心臟疾病 (高血壓性 疾病除外)	8,648	72.7	31.0	12.1
4	J12-J18	肺炎	13,736	58.2	26.4	7.9	J12-J18	肺炎	8,220	70.3	36.5	8.1	J12-J18	肺炎	5,516	46.4	18.1	7.7
5	I60-I69	腦血管疾病	11,821	50.1	25.2	6.8	I60-I69	腦血管疾病	6,933	59.3	33.7	6.8	E10-E14	糖尿病	5,051	42.5	18.6	7.0
6	E10-E14	糖尿病	10,311	43.7	22.0	6.0	E10-E14	糖尿病	5,260	45.0	25.6	5.2	I60-I69	腦血管疾病	4,888	41.1	17.9	6.8
7	V01-X59, Y85-Y86	事故傷害	6,767	28.7	20.3	3.9	V01-X59, Y85-Y86	事故傷害	4,743	40.6	29.9	4.7	I10-I15	高血壓性 疾病	3,296	27.7	11.0	4.6
8	I10-I15	高血壓性 疾病	6,706	28.4	13.4	3.9	J40-J47	慢性下呼吸 道疾病	4,097	35.0	18.2	4.0	N00-N07, N17-N19, N25-N27	腎炎、腎病 症候群及腎病變	2,547	21.4	9.2	3.6
9	J40-J47	慢性下呼吸 道疾病	5,657	24.0	11.0	3.3	I10-I15	高血壓性 疾病	3,410	29.2	16.0	3.4	V01-X59, Y85-Y86	事故傷害	2,024	17.0	11.1	2.8
10	N00-N07, N17-N19, N25-N27	腎炎、腎病 症候群及腎病變	5,096	21.6	10.5	2.9	K70, K73-K74	慢性肝病及 肝硬化	2,872	24.6	16.3	2.8	F01-F03	血管性及未 明示之癡呆症	1,618	13.6	4.9	2.3
11	K70, K73-K74	慢性肝病及 肝硬化	3,964	16.8	10.3	2.3	N00-N07, N17-N19, N25-N27	腎炎、腎病 症候群及腎病變	2,549	21.8	12.0	2.5	J40-J47	慢性下呼吸 道疾病	1,560	13.1	5.3	2.2
12	其他	其他	38,391	162.8	90.6	22.2	其他	其他	21,242	181.7	112.3	21.0	其他	其他	16,623	139.8	70.6	23.2
13	X60-X84, Y87.0	蓄意自我傷 害 (自殺)	3,656	15.5	11.8	2.1	X60-X84, Y87.0	蓄意自我傷 害 (自殺)	2,404	20.6	15.6	2.4	R54	衰老/老邁	1,324	11.1	3.8	1.8
14	F01-F03	血管性及未 明示之癡呆症	2,885	12.2	5.0	1.7	F01-F03	血管性及未 明示之癡呆症	1,267	10.8	5.2	1.2	X60-X84, Y87.0	蓄意自我傷 害 (自殺)	1,252	10.5	8.3	1.7
15	R54	衰老/老邁	2,385	10.1	4.0	1.4	R54	衰老/老邁	1,061	9.1	4.2	1.0	K70, K73-K74	慢性肝病及 肝硬化	1,092	9.2	4.6	1.5
16	A40-A41	敗血症	1,931	8.2	4.0	1.1	A40-A41	敗血症	1,016	8.7	4.8	1.0	A40-A41	敗血症	915	7.7	3.4	1.3
17	D00-D48	原位與良性 腫瘤 (惡性腫 瘤除外)	1,514	6.4	3.2	0.9	D00-D48	原位與良性 腫瘤 (惡性腫 瘤除外)	860	7.4	4.1	0.8	M00-M99	骨骼肌肉系 統及結締組 織之疾病	671	5.6	2.8	0.9

附註: 1. 109 年年中人口數計 23,582,179 人,男性 11,689,476,女性 11,892,703 人

資料來源: 衛生福利部統計處提供。

2. 標準化死亡率係以 2000 年 WHO 之世界標準人口數為準。

表13 主要癌症死亡原因

民國109年

單位：人、每十萬人口、%

順位	合計						男性						女性					
	ICD-10 國際死因 分類號碼	癌症死亡原因	死亡 人數	每十萬人口		死亡人數 結構比 %	ICD-10 國際死因 分類號碼	癌症死亡原因	死亡 人數	每十萬人口		死亡人數 結構比 %	ICD-10 國際死因 分類號碼	癌症死亡原因	死亡 人數	每十萬人口		死亡人數 結構比 %
				死亡率	標準化 死亡率					死亡率	標準化 死亡率					死亡率	標準化 死亡率	
1	C00-C97	惡性腫瘤	50,161	212.7	117.3	100.0	C00-C97	惡性腫瘤	30,250	258.8	152.6	100.0	C00-C97	惡性腫瘤	19,911	167.4	86.7	100.0
2	C33-C34	氣管、支氣管和肺癌	9,629	40.8	21.8	19.2	C33-C34	氣管、支氣管和肺癌	6,037	51.6	29.7	20.0	C33-C34	氣管、支氣管和肺癌	3,592	30.2	15.1	18.0
3	C22	肝和肝內膽管癌	7,773	33.0	18.0	15.5	C22	肝和肝內膽管癌	5,296	45.3	26.8	17.5	C18-C21	結腸、直腸和肛門癌	2,853	24.0	11.8	14.3
4	C18-C21	結腸、直腸和肛門癌	6,489	27.5	14.6	12.9	C18-C21	結腸、直腸和肛門癌	3,636	31.1	17.9	12.0	C50	女性乳癌	2,655	22.3	12.8	13.3
5	C50	女性乳癌	2,655	22.3	12.8 (1)	5.3	C00-C06, C09-C10, C12-C14	口腔癌	3,137	26.8	16.8	10.4	C22	肝和肝內膽管癌	2,477	20.8	10.0	12.4
6	C61	前列腺(攝護腺)癌	1,730	14.8	7.8 (2)	3.4	C15	食道癌	1,801	15.4	9.5	6.0	C25	胰臟癌	1,101	9.3	4.7	5.5
7	C00-C06, C09-C10,	口腔癌	3,380	14.3	8.6	6.7	C61	前列腺(攝護腺)癌	1,730	14.8	7.8	5.7	C16	胃癌	906	7.6	3.8	4.6
8	C25	胰臟癌	2,450	10.4	5.7	4.9	C16	胃癌	1,433	12.3	6.9	4.7	C56, C57.0- C57.4	卵巢癌	724	6.1	3.6	3.6
9	C16	胃癌	2,339	9.9	5.2	4.7	C25	胰臟癌	1,349	11.5	6.8	4.5	C53, C55	子宮頸及部位未明示子宮 癌	668	5.6	3.1	3.4
10	C15	食道癌	1,954	8.3	4.9	3.9	C82-C85	非何杰金氏淋巴瘤	748	6.4	3.8	2.5	C82-C85	非何杰金氏淋巴瘤	546	4.6	2.3	2.7
11	C56, C57.0- C57.4	卵巢癌	724	6.1	3.6 (1)	1.4	C91-C95	白血病	717	6.1	3.9	2.4	C91-C95	白血病	459	3.9	2.2	2.3
12	其他	其他	11,038	46.8	26.5	22.0	其他	其他	4,366	37.3	22.6	14.4	其他	其他	3,930	33.0	17.3	19.7
13	C53, C55	子宮頸及部位未明示子宮 癌	668	5.6	3.1 (1)	1.3	C67	膀胱癌	712	6.1	3.3	2.4	C54	子宮體癌	444	3.7	2.2	2.2
14	C82-C85	非何杰金氏淋巴瘤	1,294	5.5	3.0	2.6	C11	鼻咽癌	487	4.2	2.6	1.6	C67	膀胱癌	353	3.0	1.3	1.8
15	C91-C95	白血病	1,176	5.0	3.0	2.3	C71	腦癌	360	3.1	2.1	1.2	C23-C24	膽囊和其他膽道癌	314	2.6	1.3	1.6
16	C67	膀胱癌	1,065	4.5	2.2	2.1	C64	腎臟癌	334	2.9	1.7	1.1	C71	腦癌	270	2.3	1.4	1.4
17	C54	子宮體癌	444	3.7	2.2 (1)	0.9	C23-C24	膽囊和其他膽道癌	312	2.7	1.6	1.0	C45-C49	間皮和軟組織癌	247	2.1	1.2	1.2

附註: 1. 109 年年中人口數計 23,582,179 人,男性 11,689,476,女性 11,892,703 人

資料來源:衛生福利部統計處提供。

2. (1)每十萬女性人口死亡率。

(2)每十萬男性人口死亡率。

表1. ICD-10 雲林縣主要死亡原因

民國109年

單位：人、每十萬人口、%

順位	合計						男 性						女 性							
	ICD-10 國際死因 分類號碼	死 亡 原 因	死亡 人數	每十萬人口		死亡人數 結構比 %	ICD-10 國際死因 分類號碼	死 亡 原 因	死亡 人數	每十萬人口		死亡人數 結構比 %	ICD-10 國際死因 分類號碼	死 亡 原 因	死亡 人數	每十萬人口		死亡人數 結構比 %		
				死亡率	標準化 死亡率					死亡率	標準化 死亡率					死亡率	標準化 死亡率		死亡率	標準化 死亡率
1	A00-Y98	所有死亡原因	7,069	1,041.0	455.7	100.0	A00-Y98	所有死亡原因	4,131	1,175.3	611.3	100.0	A00-Y98	所有死亡原因	2,938	896.8	300.5	100.0		
2	C00-C97	恶性肿瘤	1,989	292.9	139.7	28.1	C00-C97	恶性肿瘤	1,281	364.5	190.7	31.0	C00-C97	恶性肿瘤	708	216.1	89.1	24.1		
3	I01-I02.0, I05- I09, I20-I25, I27, I30-I52	心臟疾病 (高血壓性 疾病除外)	1,014	149.3	62.0	14.3	I01-I02.0, I05- I09, I20-I25, I27, I30-I52	心臟疾病 (高血壓性 疾病除外)	554	157.6	79.6	13.4	I01-I02.0, I05- I09, I20-I25, I27, I30-I52	心臟疾病 (高血壓性 疾病除外)	460	140.4	44.0	15.7		
4	J12-J18	肺炎	656	96.6	33.6	9.3	J12-J18	肺炎	371	105.6	47.2	9.0	J12-J18	肺炎	285	87.0	22.4	9.7		
5	E10-E14	糖尿病	459	67.6	26.5	6.5	I60-I69	腦血管疾病	249	70.8	34.7	6.0	E10-E14	糖尿病	222	67.8	20.6	7.6		
6	I60-I69	腦血管疾病	444	65.4	25.7	6.3	E10-E14	糖尿病	237	67.4	32.2	5.7	I60-I69	腦血管疾病	195	59.5	16.5	6.6		
7	V01-X59, Y85- Y86	事故傷害	307	45.2	30.7	4.3	V01-X59, Y85- Y86	事故傷害	221	62.9	45.3	5.3	I10-I15	高血壓性 疾病	125	38.2	8.2	4.3		
8	J40-J47	慢性下呼吸 道疾病	229	33.7	12.0	3.2	J40-J47	慢性下呼吸 道疾病	162	46.1	20.1	3.9	N00-N07, N17- N19, N25-N27	腎炎、腎 病症候群 及腎病變	88	26.9	8.6	3.0		
9	I10-I15	高血壓性 疾病	214	31.5	10.5	3.0	K70, K73-K74	慢性肝病 及肝硬化	144	41.0	25.6	3.5	V01-X59, Y85- Y86	事故傷害	86	26.3	15.5	2.9		
10	N00-N07, N17- N19, N25-N27	腎炎、腎 病症候群 及腎病變	192	28.3	11.1	2.7	N00-N07, N17- N19, N25-N27	腎炎、腎 病症候群 及腎病變	104	29.6	14.0	2.5	J40-J47	慢性下呼 吸道疾病	67	20.5	6.0	2.3		
11	K70, K73-K74	慢性肝病 及肝硬化	180	26.5	15.7	2.5	I10-I15	高血壓性 疾病	89	25.3	11.9	2.2	F01-F03	血管性及 未明示之 癱瘓症	59	18.0	3.9	2.0		
12	其他		1,385	203.9	88.2	19.6	其他		719	204.6	110.0	17.4	其他		643	196.3	65.7	21.9		
13	X60-X84, Y87.0	蓄意自我 傷害 (自殺)	110	16.2	11.1	1.6	X60-X84, Y87.0	蓄意自我 傷害 (自殺)	78	22.2	15.6	1.9	R54	衰老/老 邁	54	16.5	3.4	1.8		
14	F01-F03	血管性及 未明示之 癱瘓症	88	13.0	3.9	1.2	A40-A41	敗血症	41	11.7	5.5	1.0	K70, K73-K74	慢性肝病 及肝硬化	36	11.0	4.3	1.2		
15	R54	衰老/老 邁	85	12.5	3.5	1.2	D00-D48	原位與良 性腫瘤 (惡 性腫瘤除 外)	34	9.7	4.5	0.8	A40-A41	敗血症	33	10.1	2.9	1.1		
16	A40-A41	敗血症	74	10.9	4.2	1.0	R54	衰老/老 邁	31	8.8	3.5	0.8	X60-X84, Y87.0	蓄意自我 傷害 (自殺)	32	9.8	6.5	1.1		
17	D00-D48	原位與良 性腫瘤 (惡 性腫瘤除 外)	63	9.3	3.5	0.9	F01-F03	血管性及 未明示之 癱瘓症	29	8.3	3.5	0.7	D00-D48	原位與良 性腫瘤 (惡 性腫瘤除 外)	29	8.9	2.6	1.0		

附註：109 年年中人口數計 679,090 人,男性 351,479 人,女性 327,611 人。

表2. ICD-10 雲林縣主要癌症死亡原因

民國109年

單位：人、每十萬人口、%

順位	合計						男 性						女 性					
	ICD-10 國際死因 分類號碼	死 亡 原 因	死亡 人數	每十萬人口		死亡人數 結構比 %	ICD-10 國際死因 分類號碼	死 亡 原 因	死亡 人數	每十萬人口		死亡人數 結構比 %	ICD-10 國際死因 分類號碼	死 亡 原 因	死亡 人數	每十萬人口		死亡人數 結構比 %
				死亡率	標準化 死亡率					死亡率	標準化 死亡率					死亡率	標準化 死亡率	
1	C00-C97	惡性腫瘤	1,989	292.9	139.7	100.0	C00-C97	惡性腫瘤	1,281	364.5	190.7	100.0	C00-C97	惡性腫瘤	708	216.1	89.1	100.0
2	C33-C34	氣管、支氣管和肺癌	431	63.5	28.1	21.7	C33-C34	氣管、支氣管和肺癌	276	78.5	38.7	21.5	C33-C34	氣管、支氣管和肺癌	155	47.3	18.4	21.9
3	C22	肝和肝內膽管癌	356	52.4	24.1	17.9	C22	肝和肝內膽管癌	243	69.1	35.9	19.0	C22	肝和肝內膽管癌	113	34.5	12.2	16.0
4	C18-C21	結腸、直腸和肛門癌	232	34.2	15.5	11.7	C00-C06, C09-C10, C12-C14	口腔癌	186	52.9	29.7	14.5	C18-C21	結腸、直腸和肛門癌	95	29.0	11.0	13.4
5	C00-C06, C09-C10, C12-C14	口腔癌	195	28.7	15.9	9.8	C18-C21	結腸、直腸和肛門癌	137	39.0	20.0	10.7	C50	女性乳癌	63	19.2	10.1	8.9
6	C50	女性乳癌	63	19.2	10.1 (1)	3.2	C15	食道癌	87	24.8	14.8	6.8	C16	胃癌	35	10.7	4.3	4.9
7	C61	前列腺(攝護腺)癌	64	18.2	7.7 (2)	3.2	C61	前列腺(攝護腺)癌	64	18.2	7.7	5.0	C25	胰臟癌	29	8.9	4.0	4.1
8	C15	食道癌	89	13.1	8.0	4.5	C16	胃癌	46	13.1	6.6	3.6	C53, C55	子宮頸及部位未明示子宮癌	23	7.0	3.3	3.2
9	C16	胃癌	81	11.9	5.4	4.1	C25	胰臟癌	45	12.8	6.8	3.5	C91-C95	白血病	22	6.7	3.0	3.1
10	C25	胰臟癌	74	10.9	5.4	3.7	C91-C95	白血病	29	8.3	4.5	2.3	C56, C57.0-C57.4	卵巢癌	21	6.4	4.0	3.0
11	C91-C95	白血病	51	7.5	3.8	2.6	C82-C85	非何杰金氏淋巴瘤	24	6.8	3.4	1.9	C82-C85	非何杰金氏淋巴瘤	18	5.5	2.1	2.5
12	其他	其他	353	52.0	25.2	17.7	其他	其他	144	41.0	22.5	11.2	其他	其他	134	40.9	16.7	18.9
13	C53, C55	子宮頸及部位未明示子宮癌	23	7.0	3.3 (1)	1.2	C67	膀胱癌	19	5.4	2.5	1.5	C54	子宮體癌	14	4.3	1.5	2.0
14	C56, C57.0-C57.4	卵巢癌	21	6.4	4.0 (1)	1.1	C11	鼻咽癌	17	4.8	3.0	1.3	C23-C24	膽囊和其他膽道癌	12	3.7	1.4	1.7
15	C82-C85	非何杰金氏淋巴瘤	42	6.2	2.7	2.1	C64	腎臟癌	12	3.4	1.7	0.9	C64	腎臟癌	12	3.7	1.5	1.7
16	C54	子宮體癌	14	4.3	1.5 (1)	0.7	C45-C49	間皮和軟組織癌	9	2.6	1.4	0.7	C00-C06, C09-C10, C12-C14	口腔癌	9	2.7	1.0	1.3
17	C67	膀胱癌	28	4.1	1.5	1.4	C71	腦癌	8	2.3	1.5	0.6	C67	膀胱癌	9	2.7	0.7	1.3

附註: 1. 109 年年中人口數計 679,090 人, 男性 351,479 人, 女性 327,611 人。

2.(1)每十萬女性人口死亡率。

(2)每十萬男性人口死亡率。