



什麼是綠色旅遊

在旅遊過程，從食、住、行、育、樂等面向，選擇對環境友善的方式，依環保、低碳方向規劃旅遊行程，因地制宜融入在地自然生態景觀等，體會更深度的在地旅遊模式！





你可以這麼做

行程

-  參加綠色行程
-  選擇綠色景點
-  增加戶外活動

交通

-  騎乘低碳運具
-  步行代替乘車

住宿

-  選住環保旅店
-  續住不換床單
-  減少產生垃圾

行李

-  自備裝水容器
-  自備盥洗用品
-  不穿免洗衣物

飲食

-  選用綠色餐廳
-  打包用餐剩食

遊憩

-  保護自然生態
-  查線服務資訊
-  支持在地產品
-  維持公廁整潔

環保署為鼓勵國人實踐綠色旅遊，更結合地方政府及相關旅遊業者，串聯綠色景點、綠色餐廳與環保旅店，推出精選綠色旅遊行程。不管是時下最夯團體旅遊，或是精彩豐富的自由行，一起輕鬆玩出綠生活！

綠色餐廳 這裡找！



環保旅店 這裡找！



環保旅店



環保標章旅館



綠色景點 環保局推薦行程

團體旅遊查詢




自由行查詢



綠色旅遊

開心悠遊

跟著  環保署一起綠色旅遊！



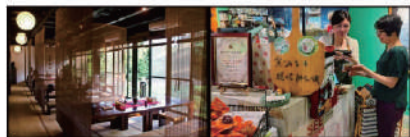
如何規劃綠色行程



住宿選 綠色餐廳

以環境友善為理念，
提供綠色、低碳的供餐及用餐環境

- ✓ 做好源頭減量 --- 不主動提供一次性用品
- ✓ 使用在地食材 --- 提供餐點份量調整服務
- ✓ 推行惜食點餐 --- 優先使用國產食材



用餐選 環保旅宿

營運上致力實現環境友善，
減少廢棄物、節能省水

2大守則

- ✓ 不主動提供一次性即丟盥洗用品
- ✓ 續住可選擇不更換床單、毛巾



行程選 綠色景點

具教育意義的環境教育設施、生態遊憩場所

田野
濕地

農場
森林

社區
聚落

國家
公園

山海
城鄉

國家森林
遊樂區

國家
風景區



綠色旅遊行程認定原則

- 一日行程 綠色景點 至少1處、綠色餐廳 至少1間
- 二日行程 綠色景點 至少1處、綠色餐廳 至少1間、環保旅宿 至少1間
- 三日以上行程 綠色景點 至少2處、綠色餐廳 至少1間、環保旅宿 至少1間