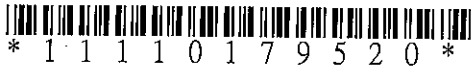


正 本

檔 號：

保存年限：

勞動部職業安全衛生署 函



647

雲林縣莿桐鄉莿桐村和平路53號

受文者：雲林縣莿桐鄉公所

發文日期：中華民國111年3月25日

發文字號：勞職中5字第1111017952號

速別：普通件

密等及解密條件或保密期限：

附件：畜牧場發生工作者溺斃災害

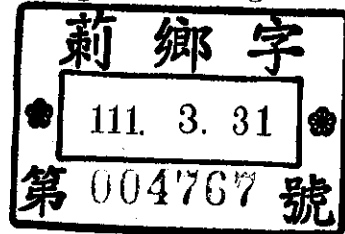
地址：40873台中市南屯區黎明路2段501號7樓

承辦人：陳昭融

電話：04-22550633#530

傳真：04-22551634

電子信箱：ag5311@osha.gov.tw



主旨：為預防農牧業職業災害，強化工作場所安全，惠請協助宣導並轉知所屬單位（會員）加強安全管理並採取相關防災措施，請查照。

說明：

- 一、鑒於近年來農業、牧業已發生多起工作者掉落至污水池溺斃職業災害，為協助農業、牧業提升職業安全衛生作業知能，降低職業災害發生，惠請協助宣導並轉知所屬單位（會員），檢視場內污水處理池之深度及距離地面之高度，若池深超過2公尺或平台距離地面超過1.5公尺，應於周圍開口設有適當強度之護欄、護蓋並設置能使勞工安全上下之設備，以避免類似職業災害發生，確保工作者安全。
- 二、檢附「畜牧場發生工作者溺斃災害」2份供參。
- 三、有關農牧業其他災害類型案例及職業安全衛生宣導資料請逕至<https://reurl.cc/qgWLpg>下載，另有關工安最新訊息及相關法令請至本署網站查詢：<http://www.osha.gov.tw/>。

正本：雲林縣莿桐鄉公所、119

副本：勞動部職業安全衛生署中區職業安全衛生中心第五科

署長 鄒子廉

○○牧場負責人○○及所僱勞工○○

發生溺水致死重大職業災害

一、行業種類：豬飼育業（0122）

二、災害類型：溺斃（10）

三、媒介物：開口部分（414）

四、罹災情形：死亡2人

五、災害發生經過：

111年3月18日13時30分許，○○牧場內因負責人顏○○及勞工楊○○不見蹤影，亦無外出之情形，又該場內污水池旁遺有維修工具，家屬懷疑顏○○及楊○○不慎跌落污水池（約3.5公尺深，接近滿水位，周邊未有護欄），即通報消防局協助救援，經消防局協助於當日14時22分將2人自污水池內救起時，顏○○及楊○○已溺水死亡。

六、災害原因分析：

（一）直接原因：罹災者顏○○及楊○○於○○畜牧場污水池頂部平台走道墜落至水深約3.5公尺污水池內，造成窒息，致呼吸性休克死亡。

（二）間接原因：污水池深度3.5公尺之周圍開口未設有適當強度之護欄、護蓋等防護設備。

（三）基本原因：

（1）未訂定安全衛生工作守則。

（2）一般安全衛生教育訓練。

（3）未置職業安全衛生業務主管。

七、災害防止對策：

（一）雇主對於高度在二公尺以上之工作場所邊緣及開口部分，勞工有遭受墜落危險之虞，應設有適當強度之護欄、護蓋等防護設備。…。（職業安全衛生設施規則第224條第1項暨職業安全衛生法第6條第1項）

（二）雇主應依本法及有關規定會同勞工代表訂定適合其需要之安全衛生工作守則，報經勞動檢查機構備查後，公告實施。（職業安全衛生法第34條第1項）

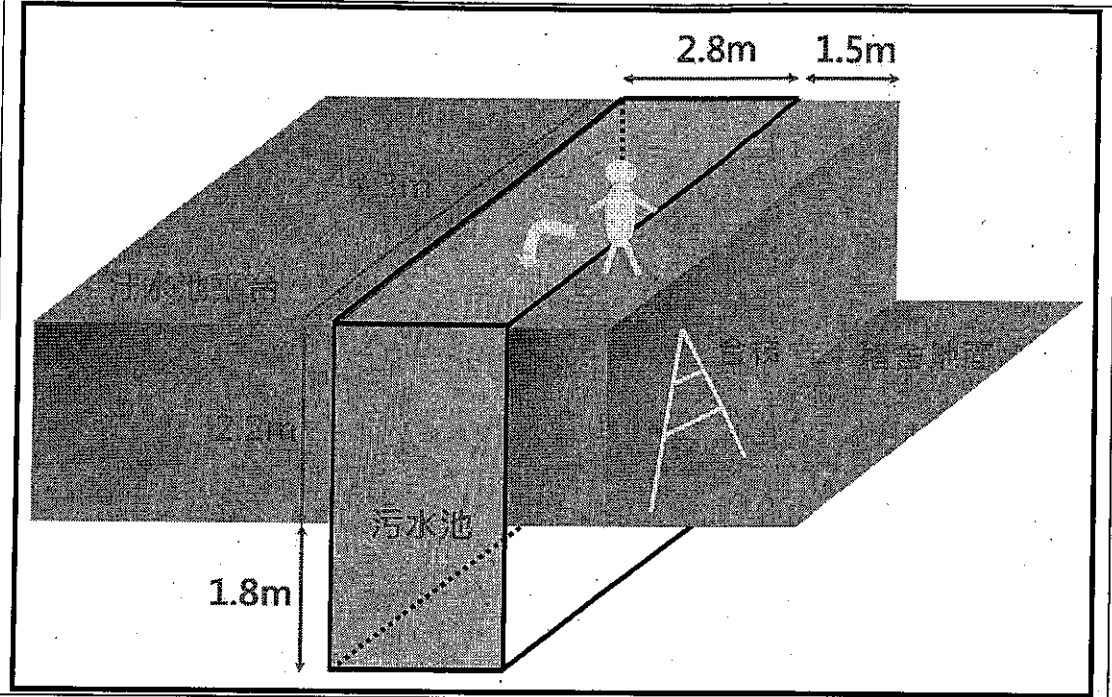
（三）第二條所定事業之雇主應依附表二之規模，置職業安全衛生業務主管及管理人員。（職業安全衛生管理辦法第3條第1項暨職業安全衛生法第23條第1項）

（四）雇主應依其事業規模、性質，訂定職業安全衛生管理計畫，要求各級主管及負責指揮、監督之有關人員執行；勞工人數在30人以下之事業單位，得以安全衛生管理執行紀錄或文件代替職業安全衛生管理計畫。（職業安全衛生管理辦法第12條之1第1項暨職業安全衛生法第23條第1項）

（五）雇主對新僱勞工或在職勞工於變更工作前，應使其接受適於各該工作必要之一般安全衛生教育訓練。…。（職業安全衛生教育訓練規則第17條第1項暨職業安全衛生法第32條第1項）

（六）雇主應依規定訂定自動檢查計畫，實施自動檢查。（職業安全衛生管理辦法第79條暨職業安全衛生法第23條第1項）

八、現場示意圖或照片：



示圖 1

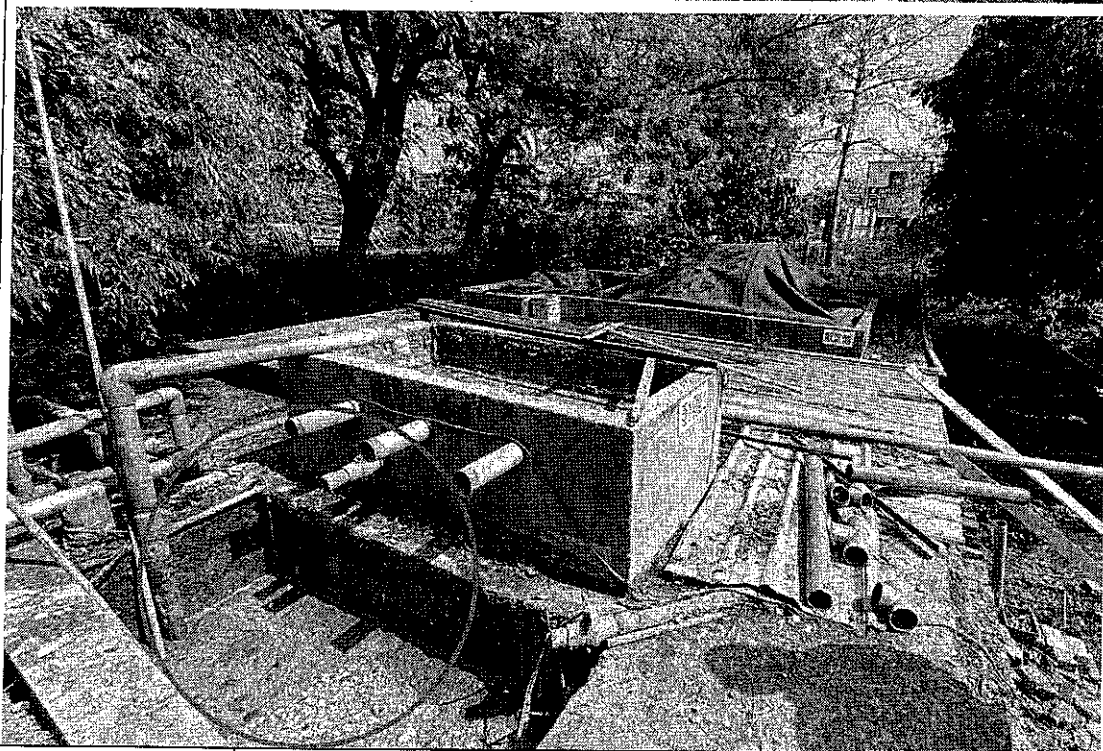
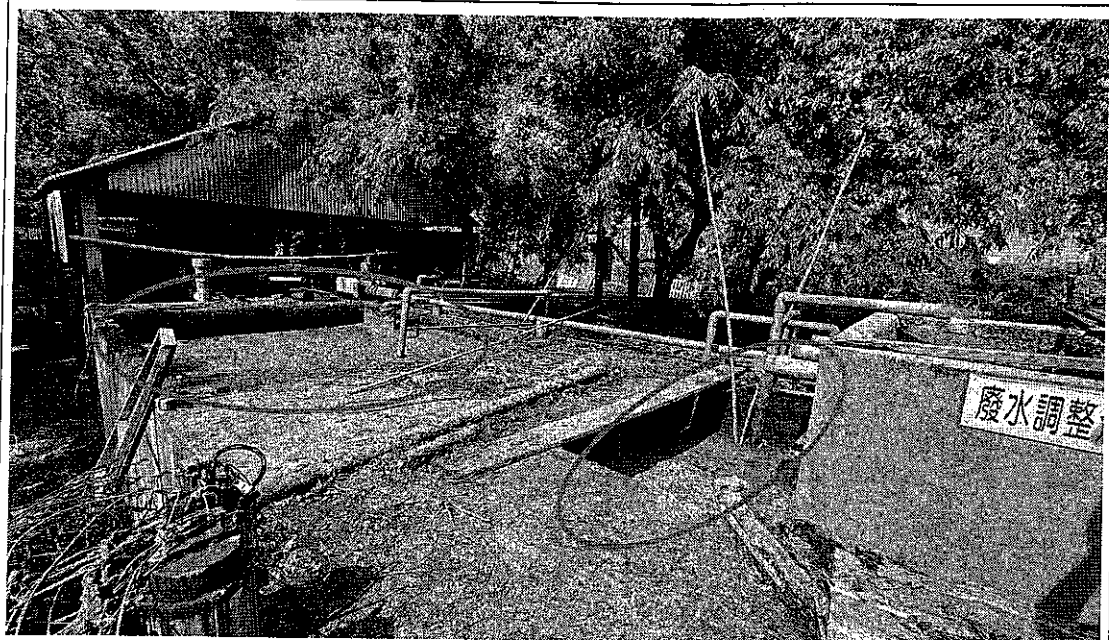
罹災者於肇災污水池示意圖



照片 1

污水池平台距地面高 2.2 公尺

污水池停止處分並移送地檢署偵辦



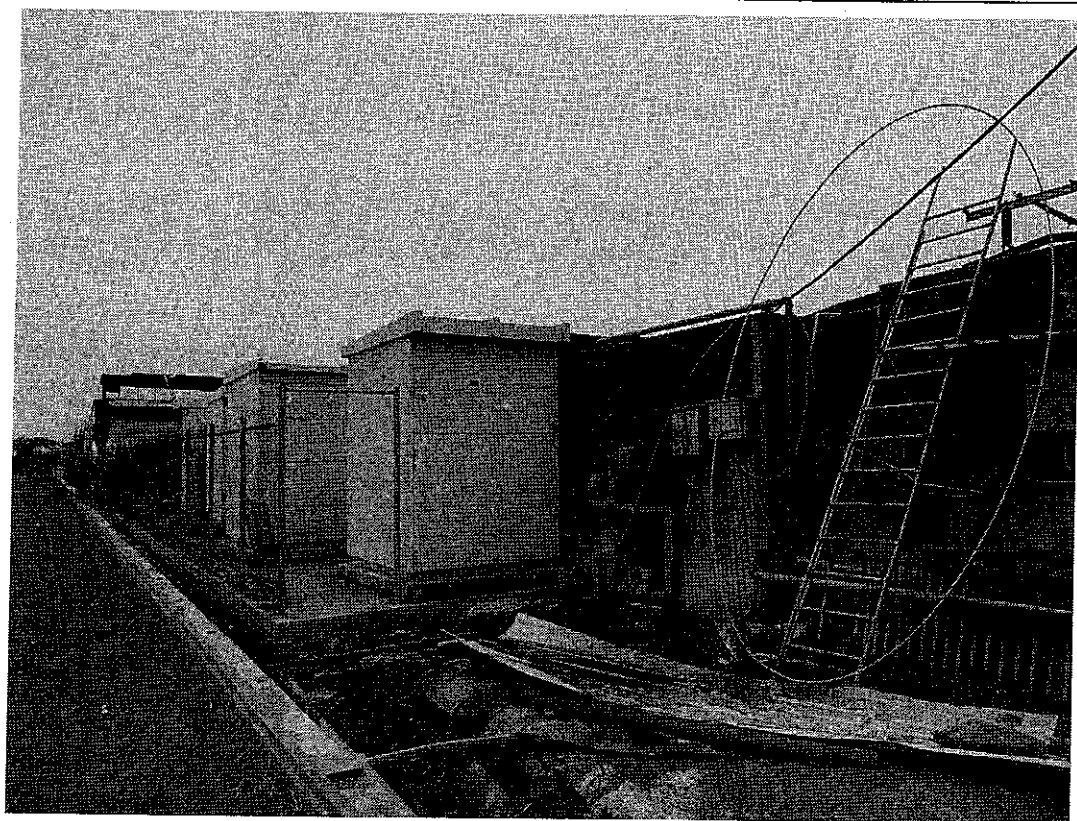
照片 2

污水池開口處均未設置護欄(雇主對於高度在二公尺以上之工作場所邊緣及開口部分，勞工有遭受墜落危險之虞，未設有適當強度之護欄、護蓋等防護設備)。



照片 2

停工前照片(雇主對於高度在二公尺以上之工作場所邊緣及開口部分，勞工有遭受墜落危險之虞，未設有適當強度之護欄、護蓋等防護設備)。



照片 3

停工前照片(地面與污水池平台高度差超過 1.5 公尺，未設置安全上下設備)