

檔 號：
保存年限：

雲林縣交通工務局 函

地址：雲林縣斗六市雲林路2段515號
承辦人：黃鈺淇
電話：05-5522369
電子信箱：ylhg33449@mail.yunlin.gov.
tw
傳真：05-5342919

受文者：雲林縣四湖鄉公所

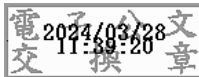
發文日期：中華民國113年3月28日
發文字號：雲交工管字第1130601532A號
速別：普通件
密等及解密條件或保密期限：
附件：如主旨 (113YF03297_1_28113404882.pdf)

主旨：檢送本縣斗六市雲68線科班一路(自雲科路一段至科班一路8號間)禁止大客車通行交通管制公告乙紙，惠請協助張貼公告周知，請查照。

說明：依據道路交通管理處罰條例第5條規定及本縣道路交通安全聯席會報第487次會議決議事項辦理(113年3月7日雲道交執字第1131300857號函)。

正本：各縣市政府(雲林縣政府除外)、本縣各鄉鎮市公所、交通部公路局嘉義區監理所、交通部公路局雲嘉南區養護工程分局斗南工務段、交通部公路局雲嘉南區養護工程分局水上工務段、中華民國汽車運輸業駕駛員全國總工會、中華民國汽車貨運商業工會聯合會、台灣省汽車貨運商業同業公會聯合會、雲林縣汽車貨運商業同業公會、雲林縣汽車駕駛員職業工會、雲林縣警察局、雲林縣環境保護局、雲林縣政府水利處、雲林縣政府新聞處、雲林縣政府行政處(請協助張貼公告)

副本：本局交通管理科(含附件)



四湖鄉公所 113/03/28



1130003762