

雲林縣政府 函

地址：640201雲林縣斗六市雲林路2段515號

承辦人：鍾智凱

電話：05-5522550

傳真：05-5322943

電子信箱：ylhg48260@mail.yunlin.gov.tw

受文者：雲林縣四湖鄉公所

發文日期：中華民國112年3月17日

發文字號：府農銷一字第1122511957A號

速別：普通件

密等及解密條件或保密期限：

附件：如主旨 (112YF07286_1_17111630818.pdf)

主旨：檢送本府「公告徵求111/112年期甘藍加工廠商」公告影本乙份，惠請貴單位協助張貼公告並轉知轄內加工廠商踴躍進場收購加工，請查照。

說明：

- 一、依據行政院農業委員會農糧署中區分署112年3月16日農糧中銷字第1121133703號函辦理。
- 二、時值甘藍盛產期，行政院農業委員會農糧署為協助調節產銷，啟動甘藍加工利用措施。
- 三、收購期間自112年3月15日起至112年3月31日止，加工廠商向產地供應單位收購甘藍，且於112年4月30日前加工完成者，農糧署補助供應單位集運費每公斤2元及加工廠商加工處理費每公斤2元，倘供應及加工作業為同一單位，補助款僅得擇一領取。
- 四、副本送本府行政處文書科，惠請協助張貼公佈欄。

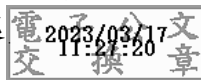
正本：各縣市政府(不含雲林縣政府)、本縣各鄉鎮市公所、本縣各鄉鎮市農會、雲林縣農會、梅景食品股份有限公司、保證責任彰化縣青農果菜生產合作社、保證責任



1120002735



彰化縣韭菜生產合作社、保證責任雲林縣義庄合作農場
副本：行政院農業委員會農糧署(含附件)、行政院農業委員會農糧署中區分署(含附件)、本府行政處(含附件)、本府農業處



裝

訂



線

