



褒忠 地方創生計畫

110.03

雲林縣政府、褒忠鄉公所

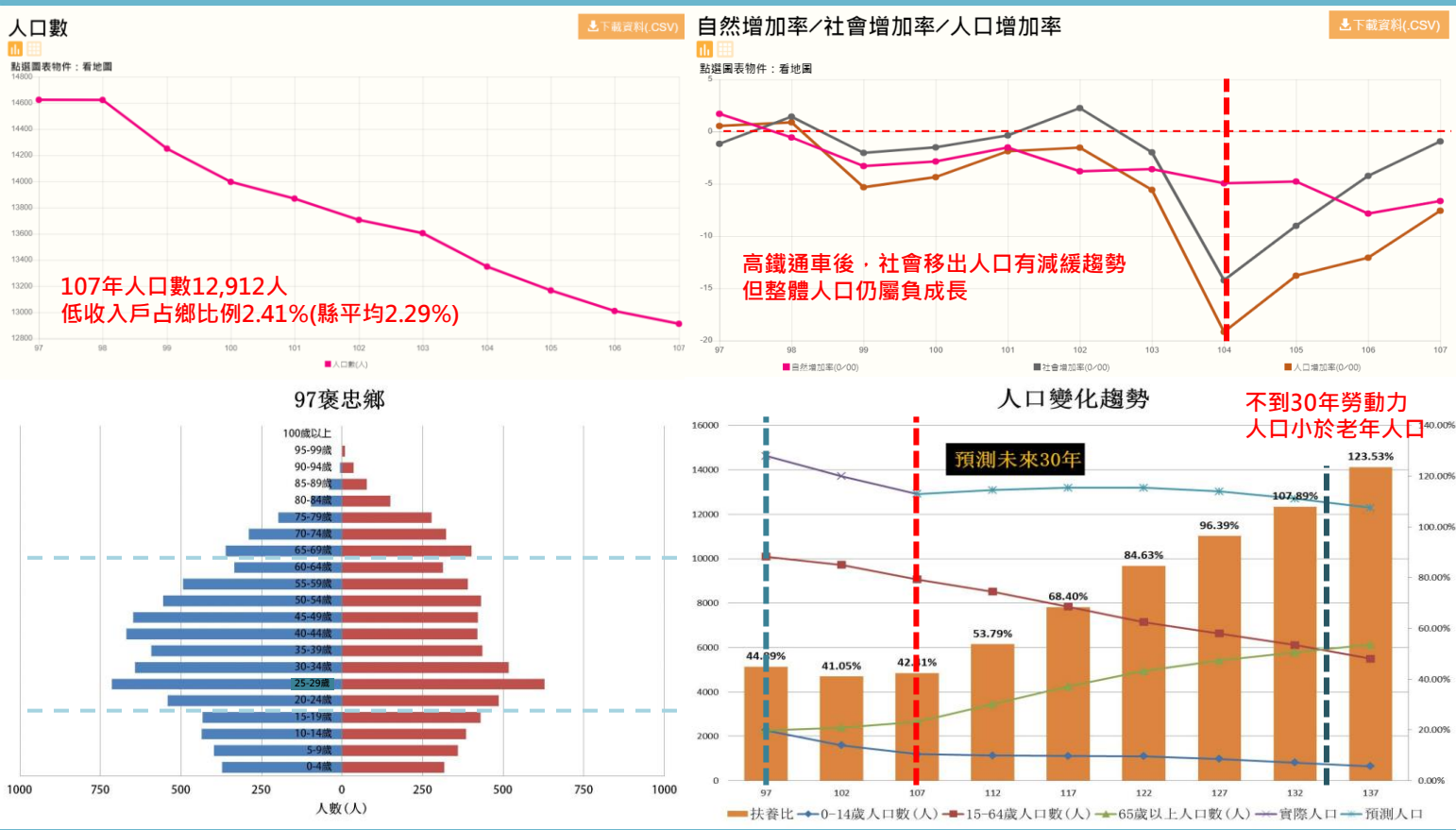
— 搖擺花鼓褒忠，找回鄉村活力 —

簡報大綱

- 1 地方發展條件
- 2 機會與挑戰
- 3 核心發展願景
- 4 地方創生推動的方針創生事業提案
- 5 事業提案總表與配套建設需求
- 6 配套建設需求
- 7 預期成果與效益
- 8 共識會議及提案細節

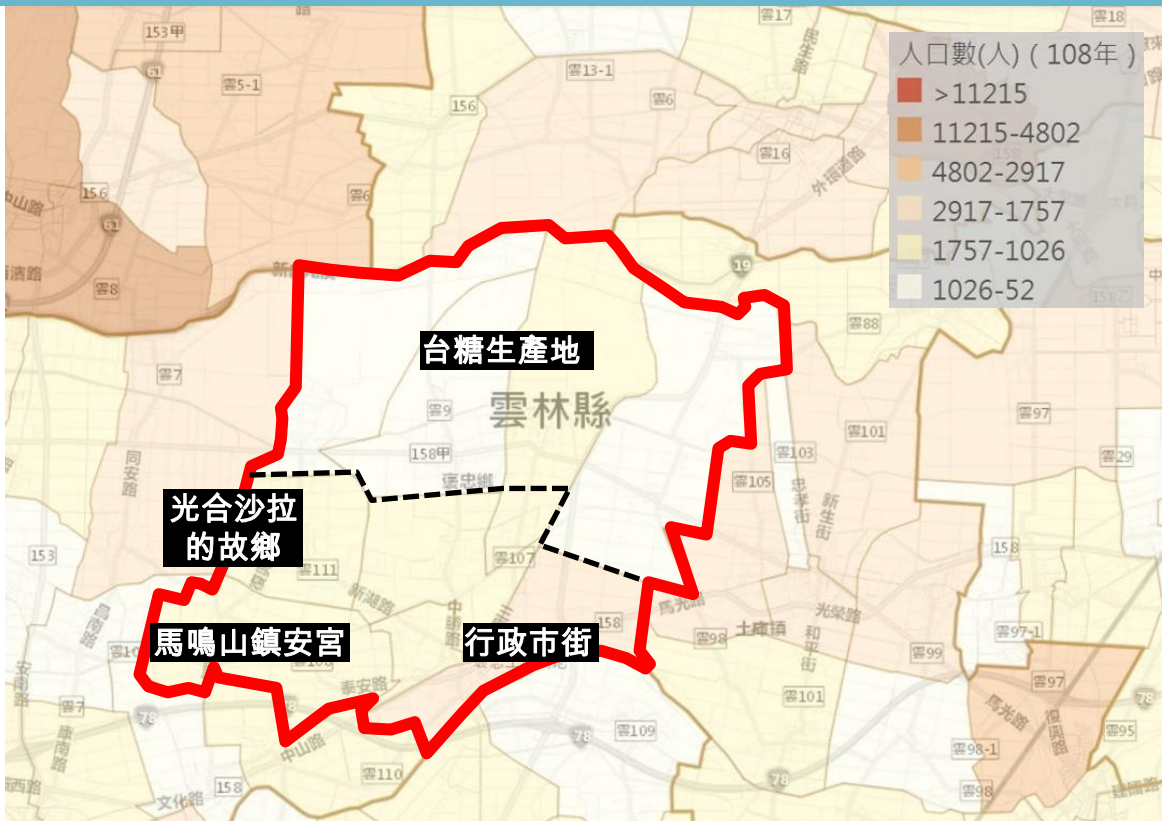
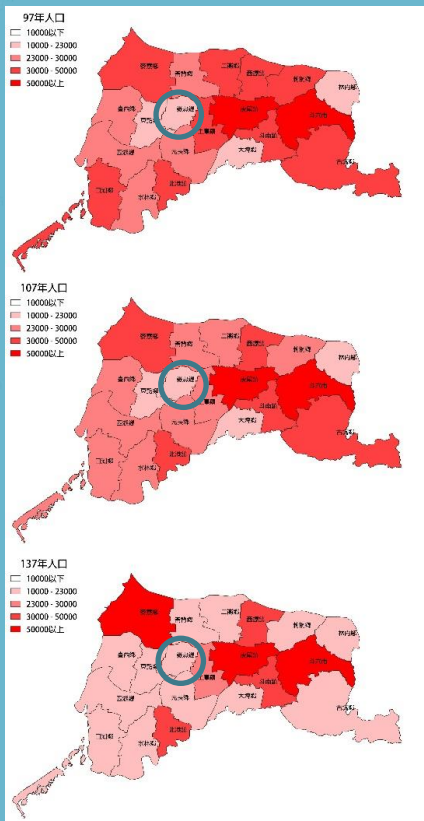
地方發展條件

人口持續外流、高齡化社會、地方活性化不足



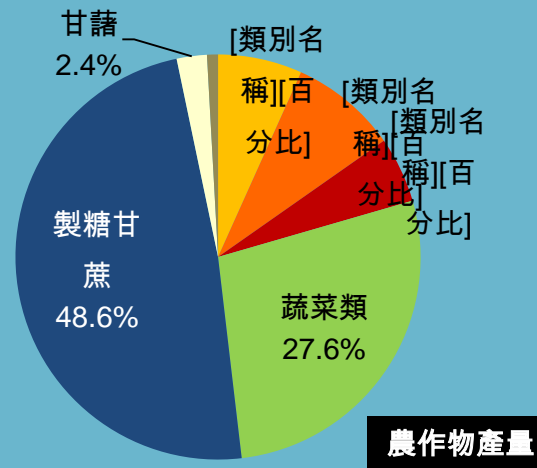
地方發展條件

56年糖廠關閉，第一波人口外移，64年因應國內興建重大建設，地貌破壞更加深地方失落感



地方發展條件

甘蔗大產地、光合沙拉的故鄉

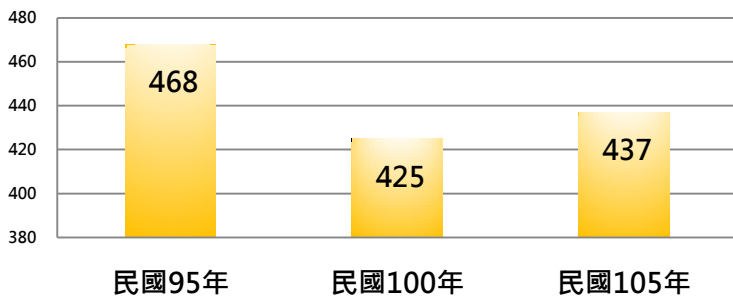


主要作物	產量(公噸)	佔全鄉農作物產量
稻米	4283	6.72%
食用玉米	5444	8.54%
落花生	3344	5.25%
蔬菜類	17598	27.62%
製糖甘蔗	30955	48.58%
甘藷	1534	2.41%
其他作物	557	0.87%
全鄉	63715	100.00%

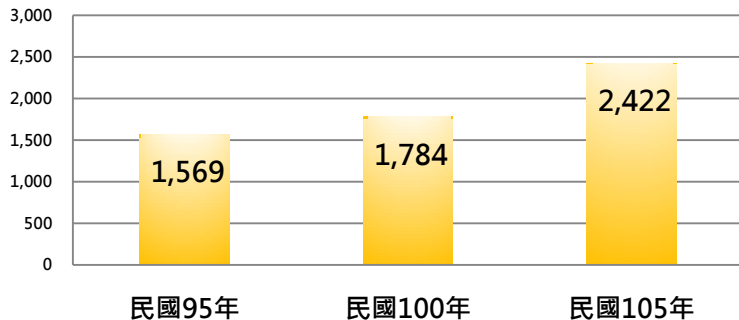
地方發展條件

人口持續外流，境內產業發展雖有成長，卻已面臨產業轉型不易、後繼人才斷層問題

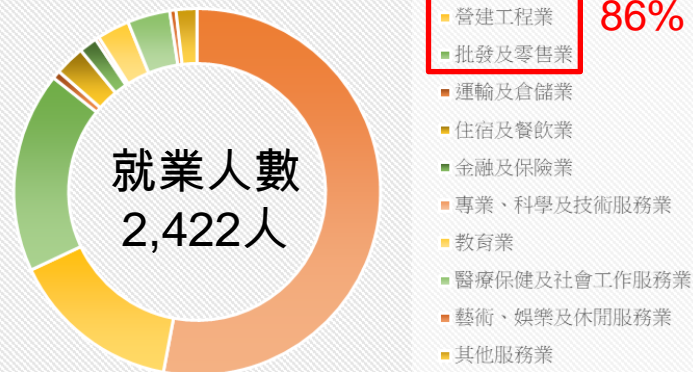
褒忠鄉年底場所單位數(工商業)(家)



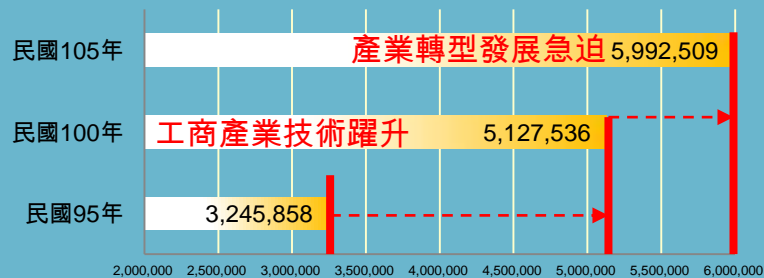
褒忠鄉年底從業員工人數(工商業)(人)



105年度工商普查就業人數

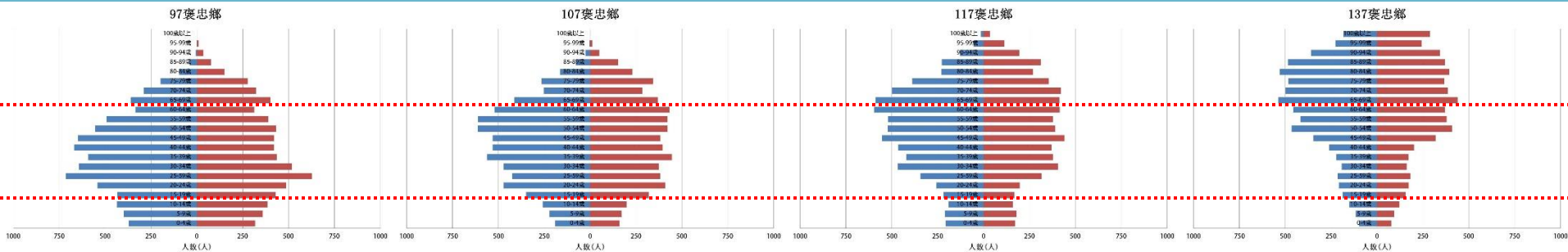


褒忠鄉全年生產總額(工商業)(百萬元)



挑戰與機會

問題意識：高齡少子化社會、勞動力人口急速縮減，威脅地方發展競爭力



挑戰

1. 高齡少子化社會、勞動力人口遞減，衝擊地方成長發展。
2. 全鄉一半以上土地皆為台糖土地，地方可運用發展空間相對有限。
3. 產業隨時代需求亟待轉型調整，既有土地使用無法因應新興產業使用期待變動。
4. 主題文化資產、地方特色產業亟待轉型發展。

機會

1. 全台最大光合沙拉輸出產地的故鄉、大型畜牧產業，消費市場日新月異，產銷模式亟待轉型改變。
2. 地方產業發展成熟穩健，事業體轉型發展迫切。
3. 馬鳴山雖為地方重要景點，周邊休閒遊憩環境尚未成熟，香客市場仍待開發。
4. 龍巖糖廠和糖廠村遺址、臥龍山遺址、鄧麗君文化園區... 等特色歷史文化場域經營不懈怠，地方意識逐漸抬頭，特色品牌亟待建立。

挑戰與機會

地方特色盤點與行銷推廣



地方產業轉型發展

新湖合作農場

美莊綠建材形象建置

吉升事業體擴大投資

信宏事業體轉型

全台最大寺廟的主題公園

馬鳴山鎮安宮年客量35萬，潛在消費經濟市場仍未開發，企業投資建構休閒遊憩網絡

地方環境資源獨特

龍巖糖廠和糖廠村、臥龍山遺址，軟硬體環境亟待整備建構，

核心發展願景

產業六級化發展、營塑地方特質，導入新生活體驗的可能性

在地亮點經營

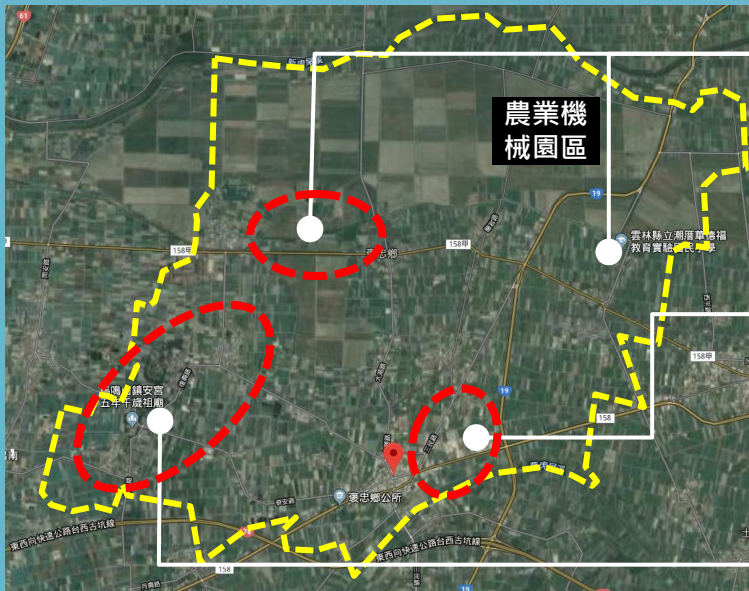
- ✓ 地方人士積極參與糖鐵與糖廠遺址保存與維護
- ✓ 鄧麗君文化園區具國際知名度，唯服務空間與量能不足，亟需官方支援注入

產業轉型發展

- ✓ 新湖合作農場集貨場轉型發展，需克服土地使用條件限制
- ✓ 美莊綠建材技術成熟，產業形象識別不足
- ✓ 吉升飼料事業體擴大投資增關多元產品線

擴大地方連結

- ✓ 企業投資馬鳴山周邊遊憩據點，公私合作豐富地方連結



環境場域營造

- ✓ 市街公共機能場域
- ✓ 鄧麗君文化園區充實園區體驗
- ✓ 龍復計畫場域經營，重建地方文化意識



產業價值提升

- ✓ 新湖合作農場轉型發展
- ✓ 美莊綠色概念館
- ✓ 吉升飼料事業體擴大投資



馬鳴山休閒產業建構

- ✓ 新湖合作農場設置觀光工廠
- ✓ 信宏療癒農場
- ✓ 串聯動線優化



地方創生推動的方針

事業提案推動戰略

企業 投資故鄉

- ☑ 保證責任雲林縣新湖合作農場/未來園生機科技食品股份有限公司
- ☑ 美莊股份有限公司
- ☑ 吉升飼料有限公司
- ☑ 信宏寵物畜牧場

科技導入

- ☑ 肉品屠宰場與電商平台開發
- ☑ 綠建材研發中心
- ☑ 鄧麗君影視音體驗基地

社會 參與創生

- ☑ 地方政府(縣府、公所)
- ☑ 地方業者
- ☑ 社區發展協會(鄧麗君文化協會、田洋社區發展協會、臥龍山發展協會)
- ☑ 農委會農業科技研究院
- ☑ 雲林科技大學
- ☑ 中山大學促進產業發展研究中心

地方品牌 建立

- ☑ 未來園生機科技園區、食農教育中心(新湖合作農場觀光工廠)
- ☑ 鄧麗君文化園區
- ☑ 田洋村龍復基地
- ☑ 美莊綠色概念館
- ☑ 農場晃晃

整合部會 創生資源

- ☑ 國發會基金
- ☑ 文化部
- ☑ 營建署
- ☑ 農委會
- ☑ 教育部
- ☑ 交通部觀光局

創生事業提案

企業投資故鄉

馬鳴山鎮安宮

全台最大寺廟的主題公園

馬鳴山鎮安宮年客量35萬

每年舉辦地方祭典活動”吃飯擔“

潛在消費經濟市場未完全開發



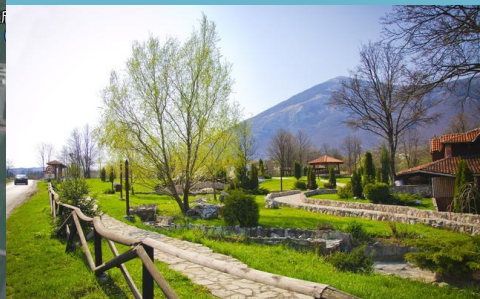
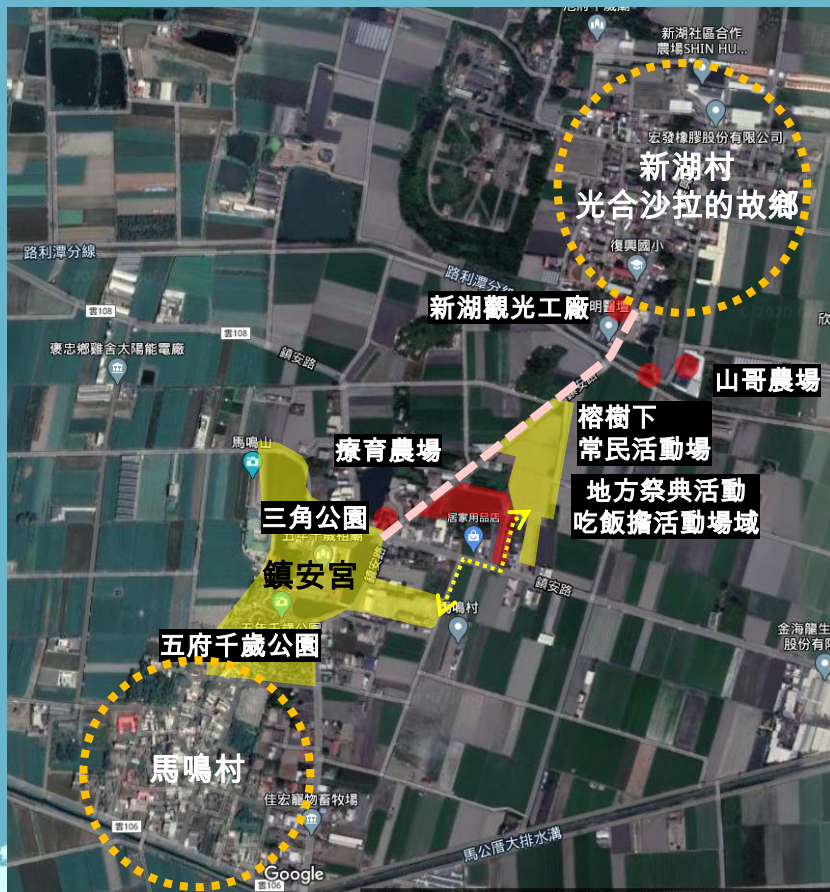
馬鳴山休閒遊憩生活圈

新湖村與馬鳴村的連結

地方業者開發休閒服務場域

公私合作建構休閒遊憩網絡

療癒系休閒事業的發展



創生事業提案

企業投資故鄉

事業體概述

光合沙拉的故鄉

- 1.投資主體：未來園生機科技園區
- 2.開發金額：
4,500萬元(軟硬體、土地成本)
- 3.資本額：1,500萬元
- 4.主要開發服務：
農業產銷設施(集貨包裝處理場、
食品加工廠)
食農教育中心暨觀光工廠
- 5.生產量：373萬株
- 6.預計營業額：5,000萬元/年
- 7.預計新增就業數：120人

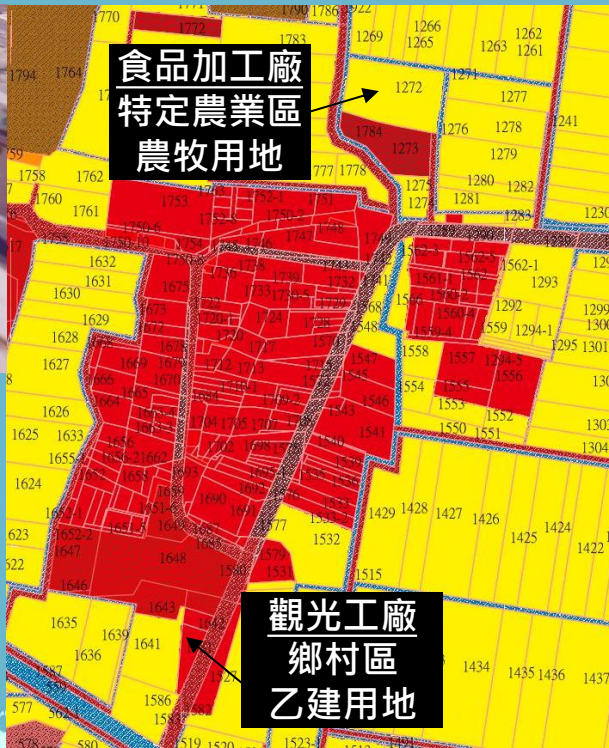
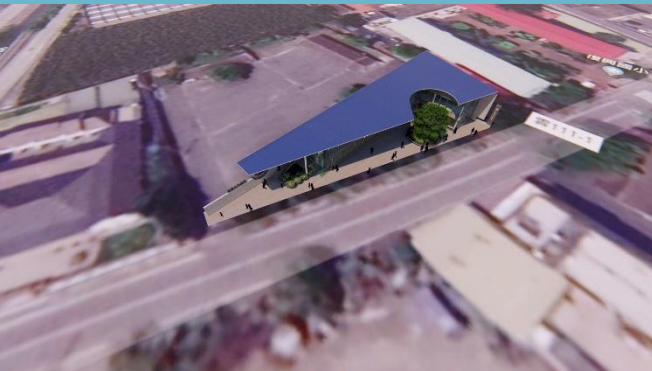


創生事業提案

企業投資故鄉

事業體概述

光合沙拉的故鄉



土地使用：
新湖段1642-1地號
鄉村區乙建用地
面積678m²

- 綠建築設計
- 2樓烘焙室/生菜沙拉清洗製程導覽/ DIY教室
- 1樓義式冰淇淋工廠/賣場/輕食餐廳



土地使用：
新湖段1272地號
特定農業區農牧用地
面積3,728m²
事業需求：土地變更

- 契約種植/產銷一條龍
- 擴充產線,增加產值
- 提升就業機會

創生事業提案

企業投資故鄉，科技導入開發食農教育體驗



創生事業提案

企業投資故鄉

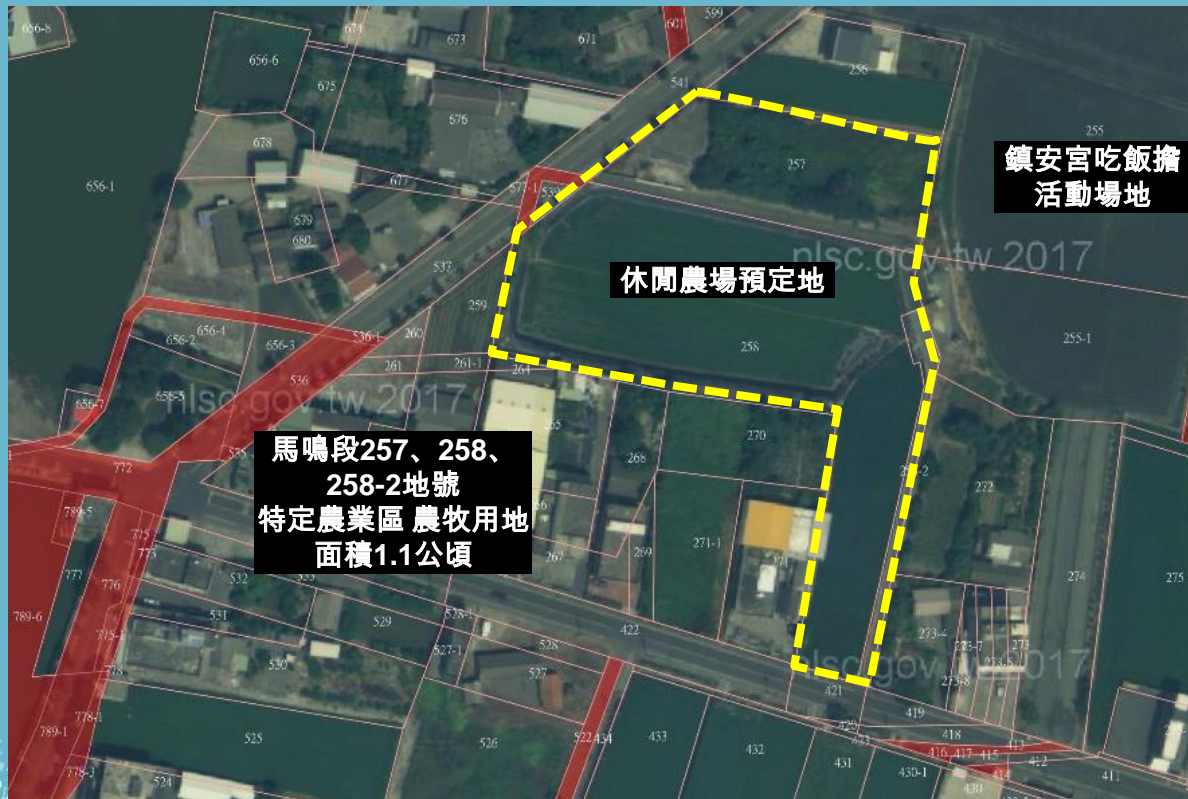
事業體概述

信宏療癒農場

- 1.投資主體：信宏貿易股份有限公司
- 2.開發金額：1,000萬元(軟、硬體建置)
- 3.資本額：500萬元
休閒農場經營、餐飲服務、線上線下服務
- 4.預計新增就業數：20人
食農教學部門6人、販售部4人、
餐飲部10人
- 5.預計服務遊客人次：40,000人
- 6.預計年營業額：1,000萬元

社會責任

- 1.提供褒忠學校療癒農業教學
- 2.提供地方樂齡活動交流場地
- 3.每年舉辦地方特色產業活動



創生事業提案

企業投資故鄉

事業體概述

吉升飼料有限公司

發展歷程

1.投資主體：吉升飼料有限公司旗下
成立新興產業公司

2.開發金額：5億元(軟、硬體建置)

3.資本額：20億元

4.投資項目

優良肉品展售點(5,000萬元)

雞鴨屠宰線分切食品加工廠(2.5億元)

豬牛分切食品加工廠(2億元)

開發自有品牌：農場晃晃、

GGAP(申請國際認證)

5.預計新增就業數：250人

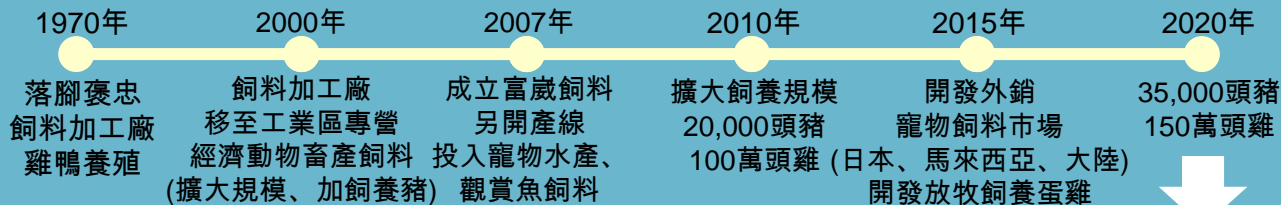
門市店面 10人

集貨處理廠50人

肉品分級包裝加工廠190人

6.預計年營業額：3億元

7.預計開發進程：2年



事業投資目標

飼養品質成熟
自有品牌開發



導入分切與食品加工產線

建立線上服務平台
經營消費端市場

投入循環經濟事務
牛廠完全零排放
成立施灌車隊服務下游廠商

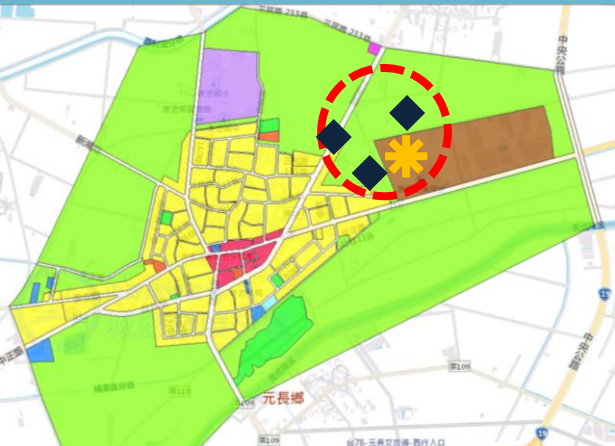
友善服務
經濟善循環

事業投資需求
1.開發投資資金
2.事業土地變更



創生事業提案

企業投資故鄉



優良肉品展售點

- ✓ 品牌形象、銷售門市
- ✓ 預計投資金額：5,000萬元
- ✓ 新增就業數：10人

忠東段182地號
都市計畫住宅區
面積383 m²

優良肉品
展售點



忠東段79地號
都市計畫農業區
面積1,880 m²
集貨處理場

吉升飼料有限公司
富威飼料有限公司

忠東段162、167地號
都市計畫農業區
面積11,398 m²
肉品分級、包裝、
加工、儲藏場

集貨處理場

- ✓ 冷凍冷藏庫、集貨、包裝、儲藏等場所及附屬倉儲設施
- ✓ 預計投資金額：5,000萬元
- ✓ 新增就業數：50人



肉品分級、包裝、加工、儲藏場

- ✓ 屠宰場、分切場、食品加工室、冷凍倉庫
- ✓ 預計投資金額：4.5億元
- ✓ 新增就業數：190人



創生事業提案

企業投資故鄉

事業體概述

美莊綠色概念館

- 1.投資主體：美莊股份有限公司
- 2.開發金額：1,000萬元(軟、硬體建置)
- 3.主要服務：
公司品牌行銷櫥窗、鑽石級綠建築、
故鄉藝廊空間
- 4.預計新增就業數：5人

未來投資事項

- 1.美莊磚業綠色環保建材研發，綠能磚、圍牆磚
- 2.在地廢棄物循環再生利用經濟，居家生活用品開發
- 3.綠建築展示中心，綠能磚屋建置工法研發，地方產業合作場域改良建置



社會責任

促進人文發展:結合在地校園、藝文創作家、宗教交流，一年舉辦2場大型活動，推廣行銷的資源。

- ✓ 綠色工藝教學
- ✓ 烘焙教室、小農市集
- ✓ 戶外音樂會、畫展



事業提案總表與配套建設需求

創生事業投資預算

推動項目	提案說明	資源需求(萬元)				主管部會	備註
		中央經費	地方自籌	民間投資	合計		
創生事業需求	新湖觀光工廠建置計畫			4,500	4,500		用地變更、產業轉型
	美莊綠色概念館建設計畫			1,000	1,000		品牌行銷
	馬鳴山信宏療育農場計畫			1,000	1,000		
	吉升飼料體事業擴大經營計畫	20,000		30,000	50,000	國發會 國發基金	用地變更、轉型資金
創生事業投入經費總計		20,000		36,500	56,500		

配套建設計畫預算

配套建設項目	提案說明	資源需求(萬元)			主管部會	對應計畫
		中央經費	地方自籌	小計		
生活環境機能整備	褒忠鄉埔姜村庄內空間綠美化改善工程	510	90	600	內政部營建署	「城鎮風貌及創生環境營造計畫」政策引導型申請 (109.10.23台內營字第1090818073號函)
	馬鳴山周邊休閒遊憩環境優化及社區空間營造計畫					
地方環境場域營造	鄧麗君出生地文化園區整體改造計畫	798	402	1,200	交通部觀光局	地方創生觀光旅遊環境營造計畫
	褒忠鄉龍巖糖廠舊鐵道暨周邊人文景觀活化再生計畫	1,275	225	1,500	內政部營建署	「城鎮風貌及創生環境營造計畫」政策引導型申請
	鄧麗君出生地文化園區地方創生文化基地運營計畫	640	160	800(分1.5年期)	文化部	推動地方創生文化環境營造補助作業
配套建設計畫分項經費需求合計		3,223	877	4,100		

配套建設需求

生活環境機能整備

內政部營建署核定計畫
(109.10.23台內營字第1
090818073號函)

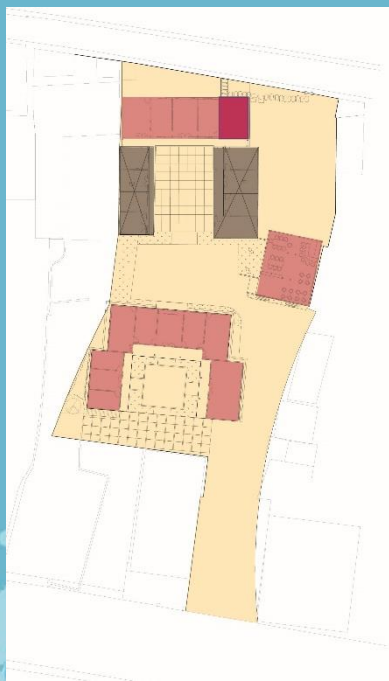
項次	配套建設名稱	負責單位	解決地方問題	建設內容	整合創生部會資源	資源需求(萬元) 建置		
						計畫補助	地方自籌	合計
1	褒忠鄉埔姜村庄內空間綠美化改善工程	褒忠鄉公所	本案為褒忠鄉埔姜村都市計畫區公共設施用地，鄰近新興住宅區、學校及著名宮廟聚保宮蕭府太傅，現況使用閒置髒亂，亟待環境綠美化，提升地方環境公共服務品質。	環境綠美化	內政部營建署 「城鎮風貌及創生 環境營造計畫」政 策引導型申請	510	90	600
2	馬鳴山周邊休閒遊憩環境優化及社區空間營造計畫	褒忠鄉公所	馬鳴山鎮安宮至新湖觀光工廠預定地沿線環境景觀優化，開發香客為在地休閒遊憩的遊客。	環境綠美化 社區空間及 景點串聯				



配套建設需求

活化環境文化資產，糖鐵環境與主題園區共構發展

項次	配套建設名稱	負責單位	解決地方問題	建設內容	整合創生部會資源	資源需求(萬元) 建置		
						計畫補助	地方自籌	合計
4	鄧麗君出生地文化園區整體改造計劃	褒忠鄉公所	設施年久失修 缺乏整體規劃設計	1.懷舊空間整合營造 2.整體環境改善建設工程	地方創生觀光旅遊環境營造計畫	798	402	1,200

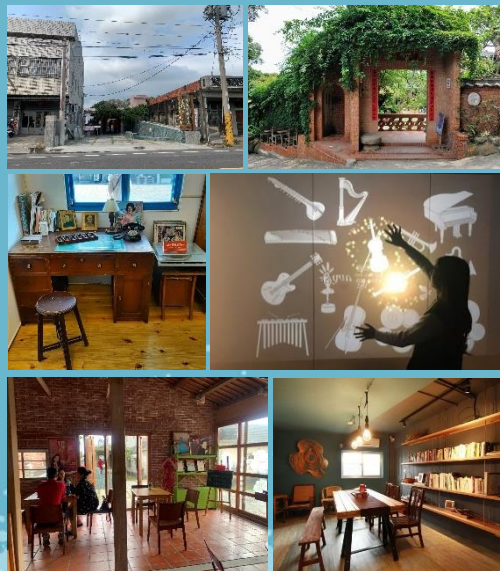


空間整備構想

年代風華再現-地方旅遊體驗主題園區

整體園區範圍

- 1) 入口意象重建
- 2) 戶外空間改造
- 3) 管制門 / 售票區規劃
- 4) 新增廁所(含無障礙廁所)
- 5) 戶外舞台 / 音樂廣場



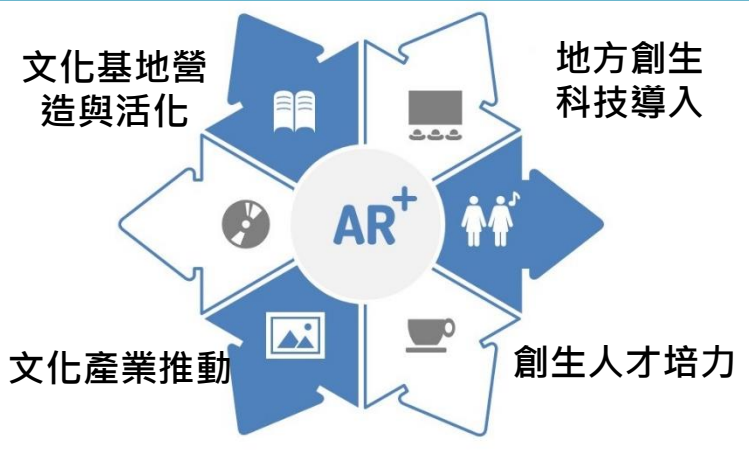
配套建設需求

- 1.空間整合規劃設計：包括園區動線設計、空間分區定位、風格改造、主題空間服務設計優化(含入口意象、售票區、主題展示區、輕食餐飲區/銷售區、多功能教室、視聽室、戶外空間)高齡友善空間、觀光指標
- 2.硬體環境改善建設工程

配套建設需求

活化環境文化資產，糖鐵環境與主題園區共構發展

項次	配套建設名稱	負責單位	解決地方問題	建設內容	整合創生部會資源	資源需求(萬元) 建置		
						計畫補助	地方自籌	合計
5	鄧麗君出生地文化園區地方創生文化基地運營計畫	褒忠鄉公所	館舍已有近10年經營經驗，足以當成褒忠鄉文化地方創生青年培力工作據點，協助返鄉青年育成與創新。	1.地方創生人才培力 2.建立地方創生基地 3.文化基地活化運用 4.地方文創品牌培力	文化部 推動地方創生文化環境營造補助作業	640	160	800(分1.5年期)



配套建設需求

- 1.人才培力：結合社區之人才培力、輔導及導入。
- 2.文化基地：開放公共討論，建置文化據點。
- 3.園區導覽：開發虛擬IP，作為館舍介紹導覽人
- 4.穿越時空：透過載具呈現今昔舊往場景
- 5.青年共同工作空間及科技設計工作坊
- 6.協助成立地方創生文化事業
- 7.文創品牌：鄧麗君文創品牌發展新思維

預期效益

- 1.吸引國內外鄧麗君歌迷前來朝聖，使鄧麗君的歌聲能夠繼續流傳
- 2.藉由新興科技，促進遊客與園區的互動
- 3.結合鄧麗君元素與雲林在地文化，帶動園區與雲林觀光

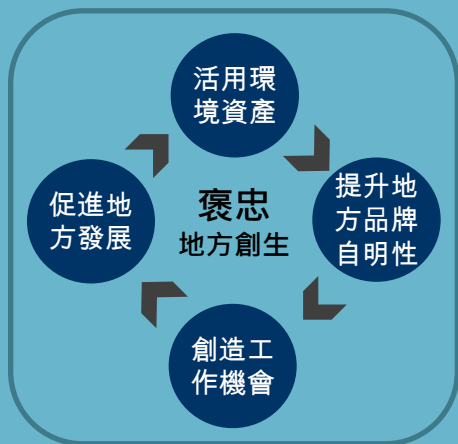


預期成果與效益

關鍵KPI

願景與目標 2022年

環境資產活化，營造地域魅力
科技加值升級，促進地方產業轉型
特色教育行銷，吸引新興人力進駐
關係人口，增加地方產業消費機會



策略 2019年~2022年

增加 在地 就業 機會

投資事業擴大經營

既有產業質變(產業六級化發展)

開發地方休閒遊憩產業

打造 主題發 展園區

開發馬鳴山休閒遊憩產業亮點

扶植地方特色產業品牌

支持 地方活化 發展循環

重點地區整體環境營塑

公共服務機能整備

2022年 關鍵KPI

- 1.地方產業轉型發展，增加就業市場人口數至少100人
- 2.地方事業擴大投資發展，增加就業市場人口250人
- 3.開發休閒遊憩事業，增加就業市場人口40人
- 4.美莊綠色概念館增加就業人數3人

- 1.馬鳴山宗教觀光、新湖產業觀光工廠、美莊商務交流、龍巖糖廠鐵道休閒遊憩場域及小鄧文化園區等每年創造至少50萬人次遊客量
- 2.多元景點創造地區休閒遊憩之消費經濟，預計導入休閒產業經濟1,000萬元/年

- 1.新湖產業轉型經濟效益5,000萬元/年
- 2.吉升擴大投資發展經濟效益3億元/年
- 3.鄉內新增3處特色休閒遊憩據點
- 4.城鄉公共服務機能提升(社區公園)

事業提案

共識凝聚過程

共識會議與地方交流 13 場

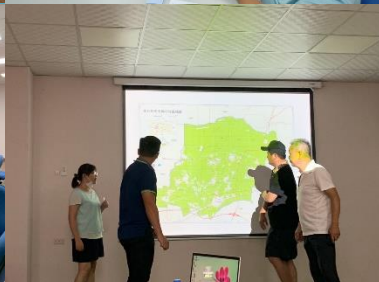
1. 國發會輔導會議 1 場

2. 事業主與社區、地方產業之不定期交流會議、現勘踏查...等交流作業至少 10 場以上

3. 台糖公司平台會議 1 場

4. 縣政府共識會議 4 場

參與人數 200 人以上





簡報結束