

建築線指示(定)申請書圖

申請人姓名		住		電	
建築師姓名 事務所名稱		宅		話	
申請基地	地點	區 路(街) 段 巷 弄 號			
	地號	市 段			地號等1號

上開土地之建築線及路面高低不明，遵章相同申請書圖二份(藍晒圖一份、透明圖一份)申請指示(定)
此致

雲林縣政府

申請人： (蓋章)

建築師及事務所：福尚建築師事務所 (蓋章)

中華民國 98 年 07 月 08 日

位置圖(案內圖) 比例尺：1:1000

圖例

- 申請基地
- 計劃道路
- 既成巷路
- 建築線
- 路()位
- 溝渠
- 現有房屋

建築線指示(定)紀錄事項

測量事項記載				都市計畫情形			
建築線各號標	編號						
位較計畫道路	高 (M)						
路面之高度	低 (M)						
<p style="font-size: 2em; font-weight: bold;">成果詳見左圖</p>				<p>一、使用分區：住宅區</p> <p>二、發佈實施日期文號：</p> <p>1. 主要計畫：</p> <p>2. 細部計畫：</p>			
				其	<p>一、本核准客副本有效期間八個月</p> <p>二、建築線應依現地測量標示為準</p> <p>三、地籍套繪圖僅供參考，不作課界依據</p>		
				備	<p>一、建築線0.01，路標等0.01</p> <p>二、申請基地內之法定空地應留設百分之二以上種植花草樹木。</p>		
				考			
收件日期	預定測量日期	逾期理由					
98-7-2							
收件編號	實際測量日期	逾期理由					
980089572							
小組編號	審查(校對)人員簽章						
	(蓋章)						

註：除有案各欄外，其餘均由申請人詳填填竣，並分別在透明圖及藍晒圖上蓋章

現況計畫圖圖幅第

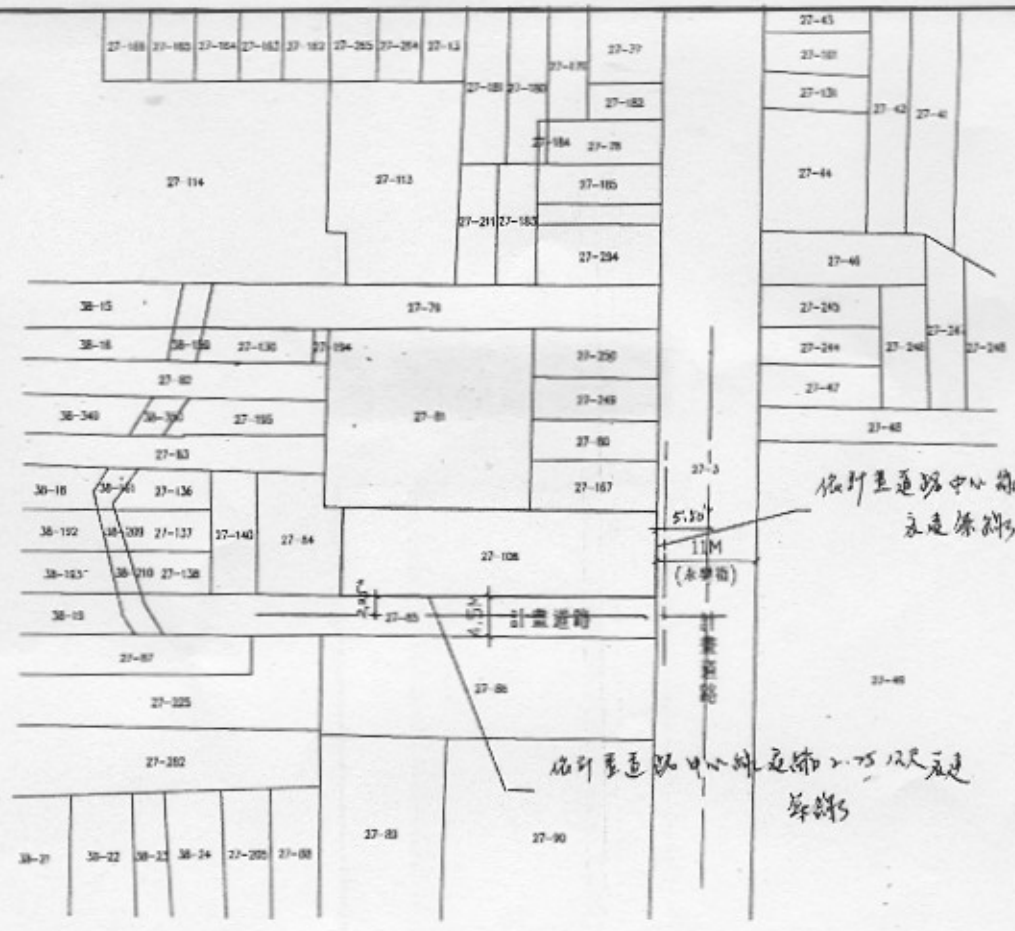
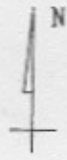
第 比例尺：

一千二百分之二

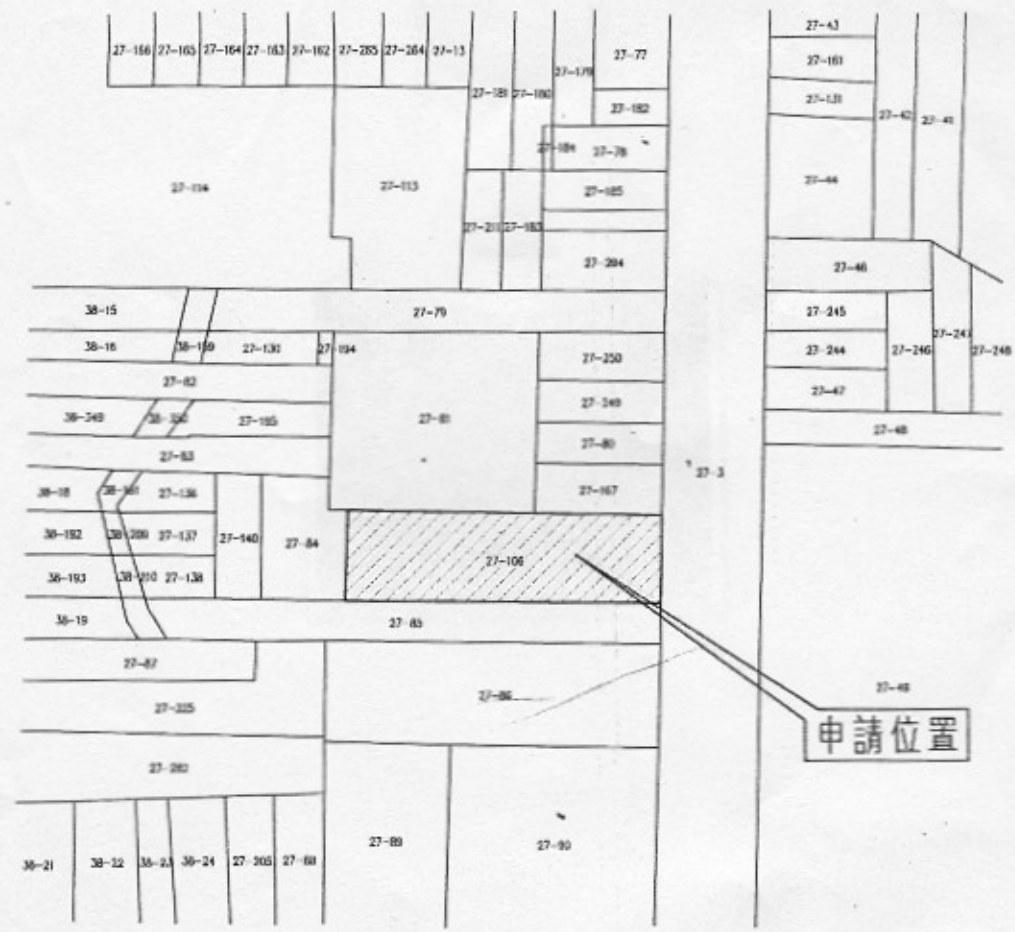
地籍套繪圖圖幅第

第 比例尺：

一千二百分之二



現況計畫圖繪製
 比例尺：
 六百分之一



現況計畫圖繪製
 比例尺：
 六百分之一