



交通部公路總局

西部濱海公路南區臨時工程處

WEST Coast Expressway Southern Region Temporary Engineering Office  
Directorate General of Highways, MOTC

# 代辦 國道3號古坑交流道平面側車道工程

## 工程說明簡報



晉國工程顧問有限公司

CHIN-KUO ENGINEERING CONSULTANTS CO.,LTD.



# 簡報大綱

- 一、興辦事業緣起
- 二、興辦事業路線概要
- 三、興辦事業工程內容
  - 道路斷面
  - 橋梁工程
  - 交通工程
  - 排水工程
  - 照明工程
  - 用地範圍
  - 工區規劃
  - 交通維持





## 二、興辦事業路線概要

起點：接149甲處

終點：接158甲處

長度：西側車道(南下)約3,130公尺；

古坑系統跨越橋490公尺、石牛溪跨越橋355公尺

東側車道(北上)約2,737公尺

石牛溪跨越橋320公尺

平交道路：西側車道平交銜接雲195-1、雲200及2農路

東側車道平交銜接雲195-1、斗六大圳防汛道路、雲200及2農路

設計速率：50公里/小時

車道配置：單向道，3.5m快車道及2m慢車道

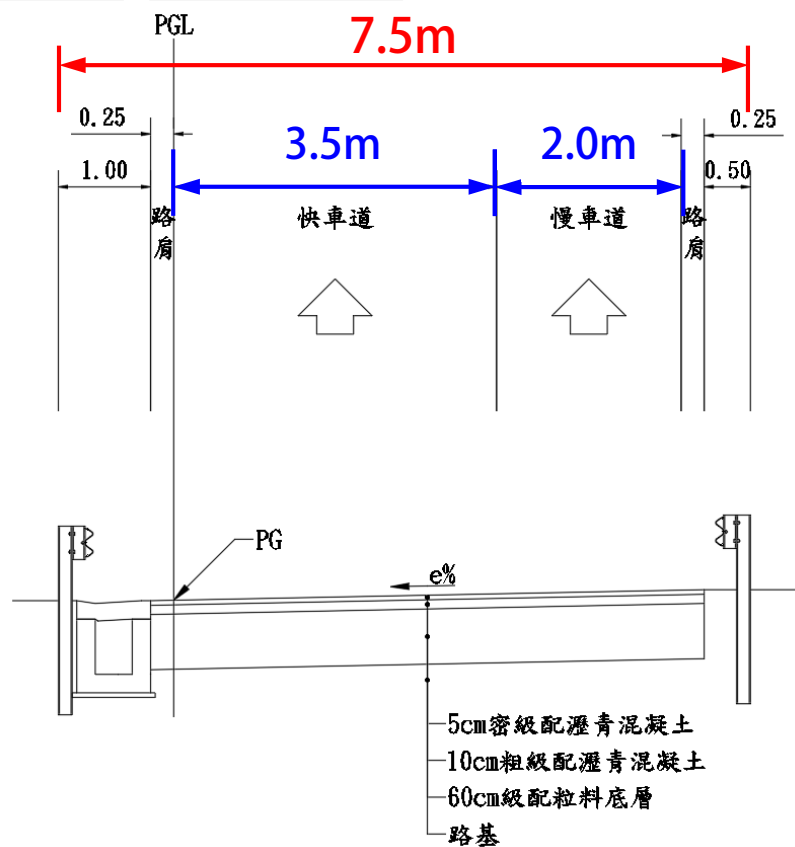


# 三、興辦事業工程內容說明

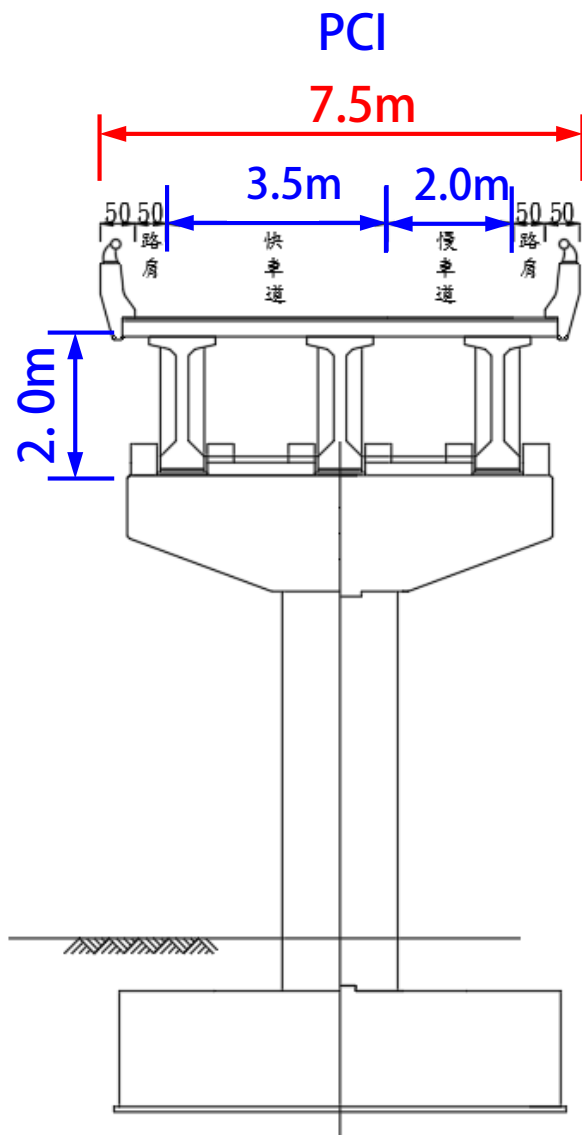
## 道路斷面

快車道3.5m、慢車道2m、路肩寬度0.5m。

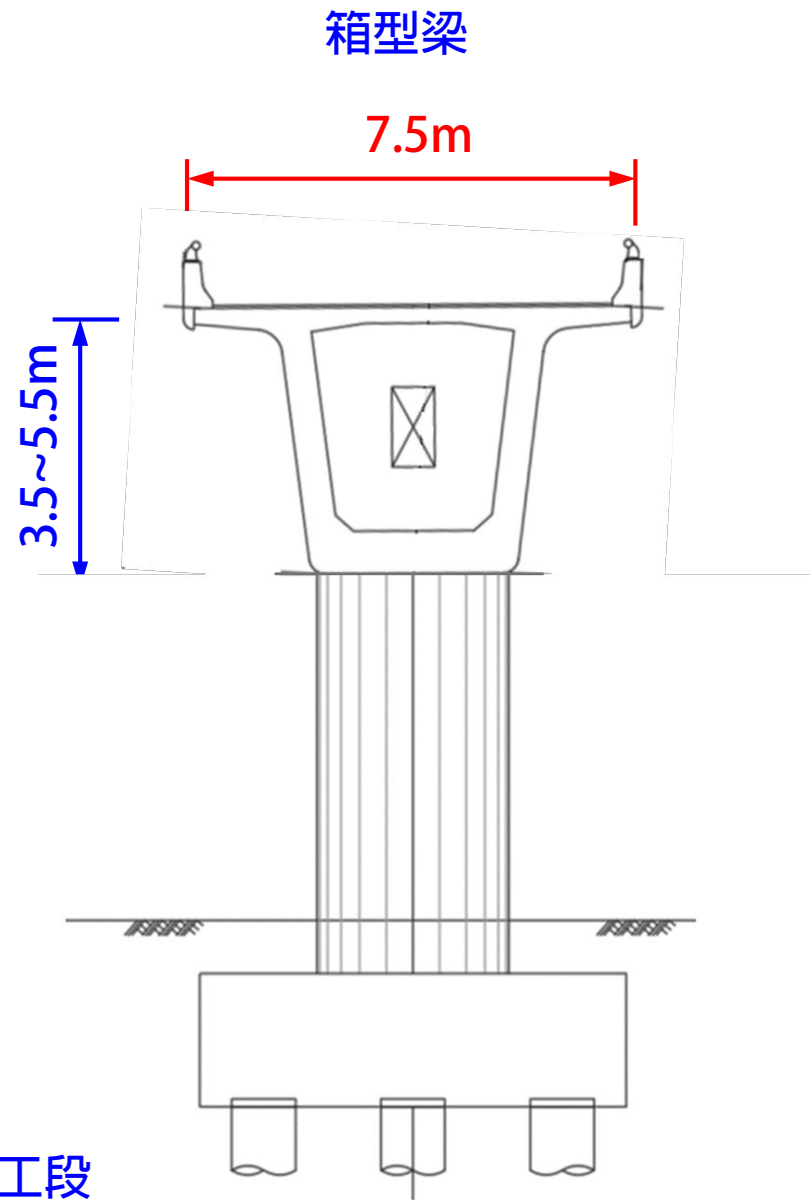
快車道3.5m、慢車道2m、路肩寬度0.25m。



路工段

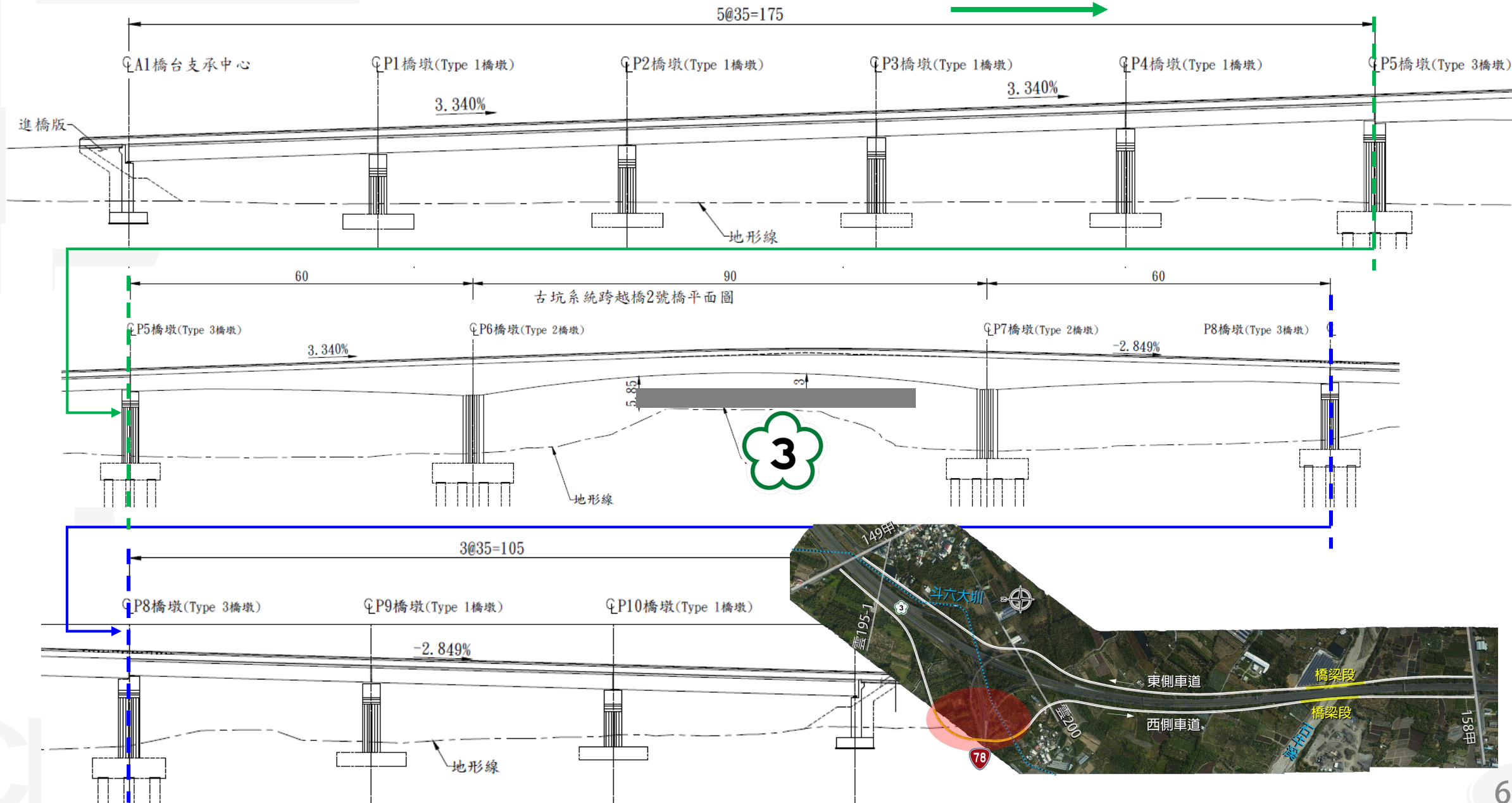
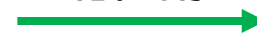


橋工段



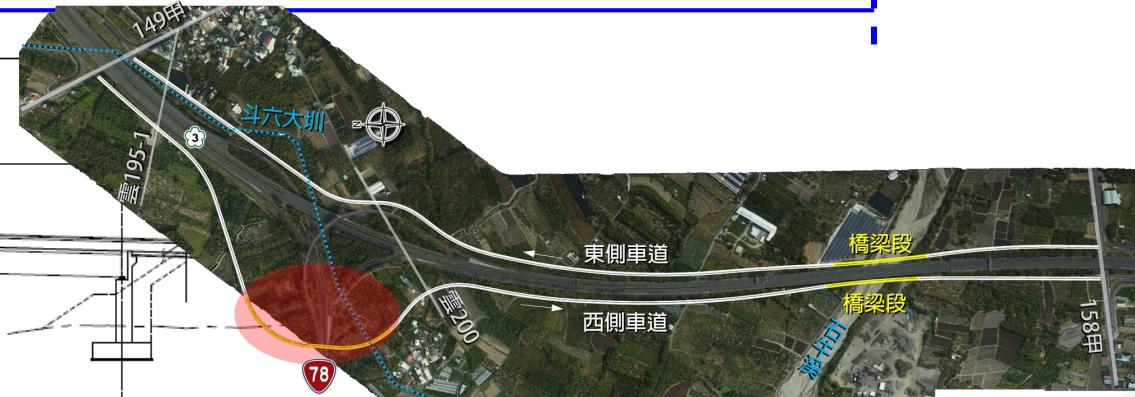
# 三、興辦事業工程內容說明 橋梁工程

北往南



古坑系統跨越橋

490公尺

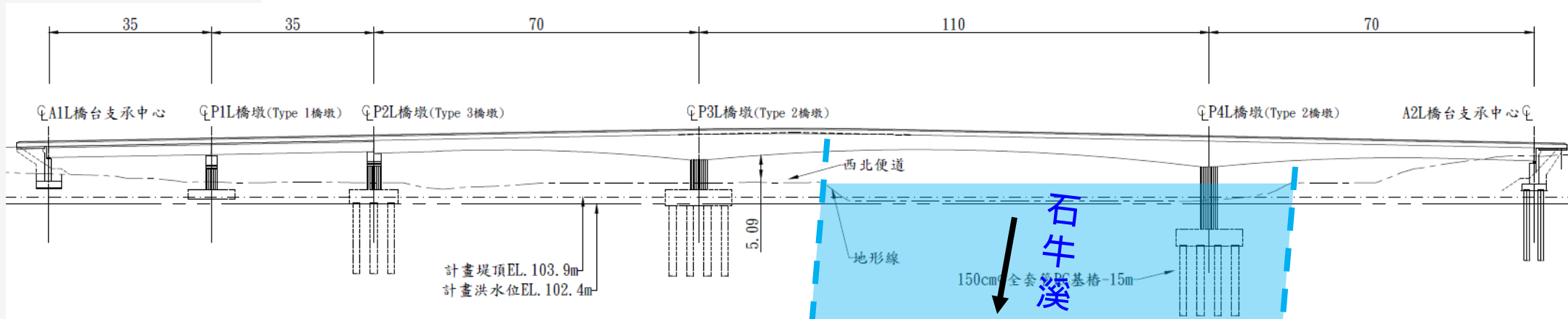




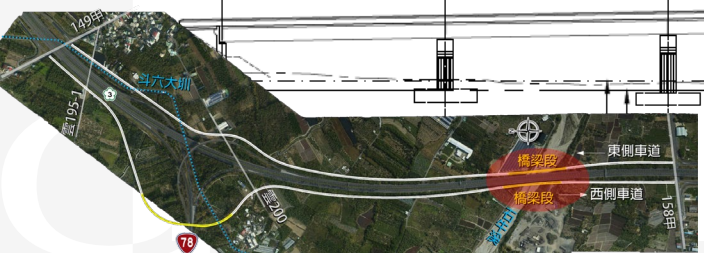
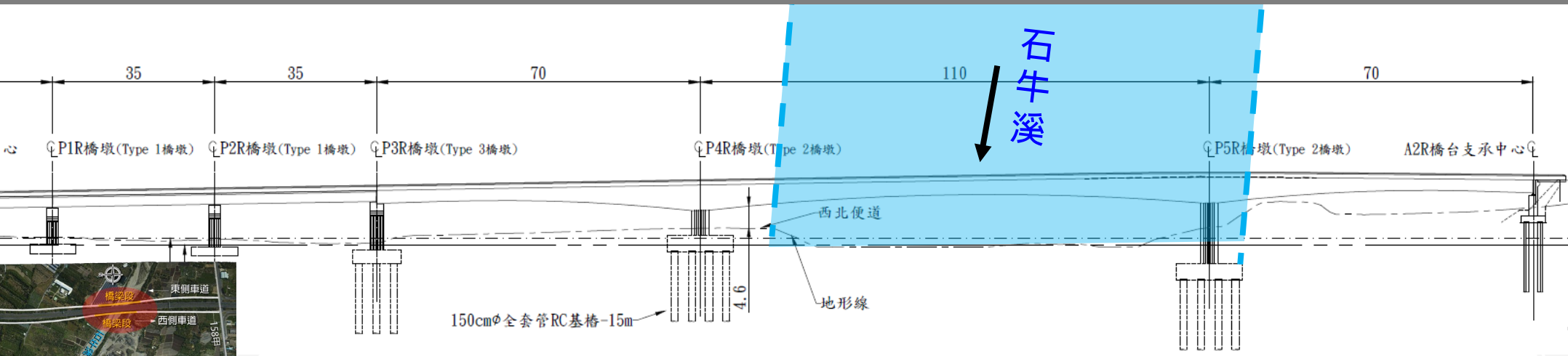
# 三、興辦事業工程內容說明 橋梁工程

石  
牛  
溪  
跨  
越  
橋

東側  
320  
公尺



西側  
355  
公尺



# 三、興辦事業工程內容說明交通工程

## 149甲交會口調整

- 封閉斗六大圳北端車道
  - 建議斗六大圳北行車流，自雲195-1匯入158丙新設道路，原與149甲路口封閉。
- 新增此路不通牌面。

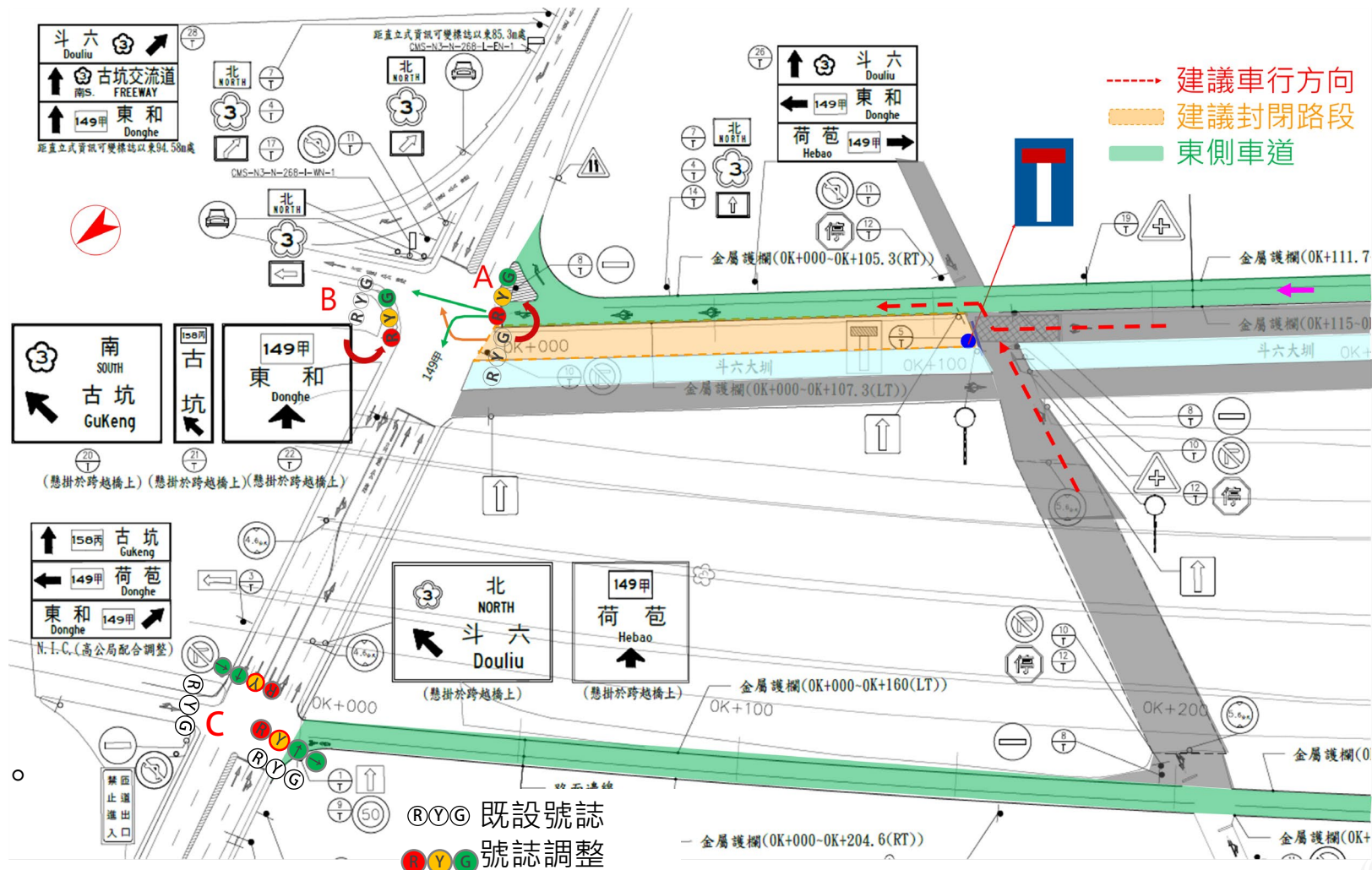


**A點：**原面向斗六大圳既有防汛道路，改面向158丙路口。



**B點：**原號誌沿用既設基礎，調整轉向面向158丙。

**C點：**號誌燈頭調整，綠燈改直、右/左。





# 三、興辦事業工程內容說明交通工程

## 158甲交會口調整

- A點：號誌燈頭調整，綠燈改直、右。



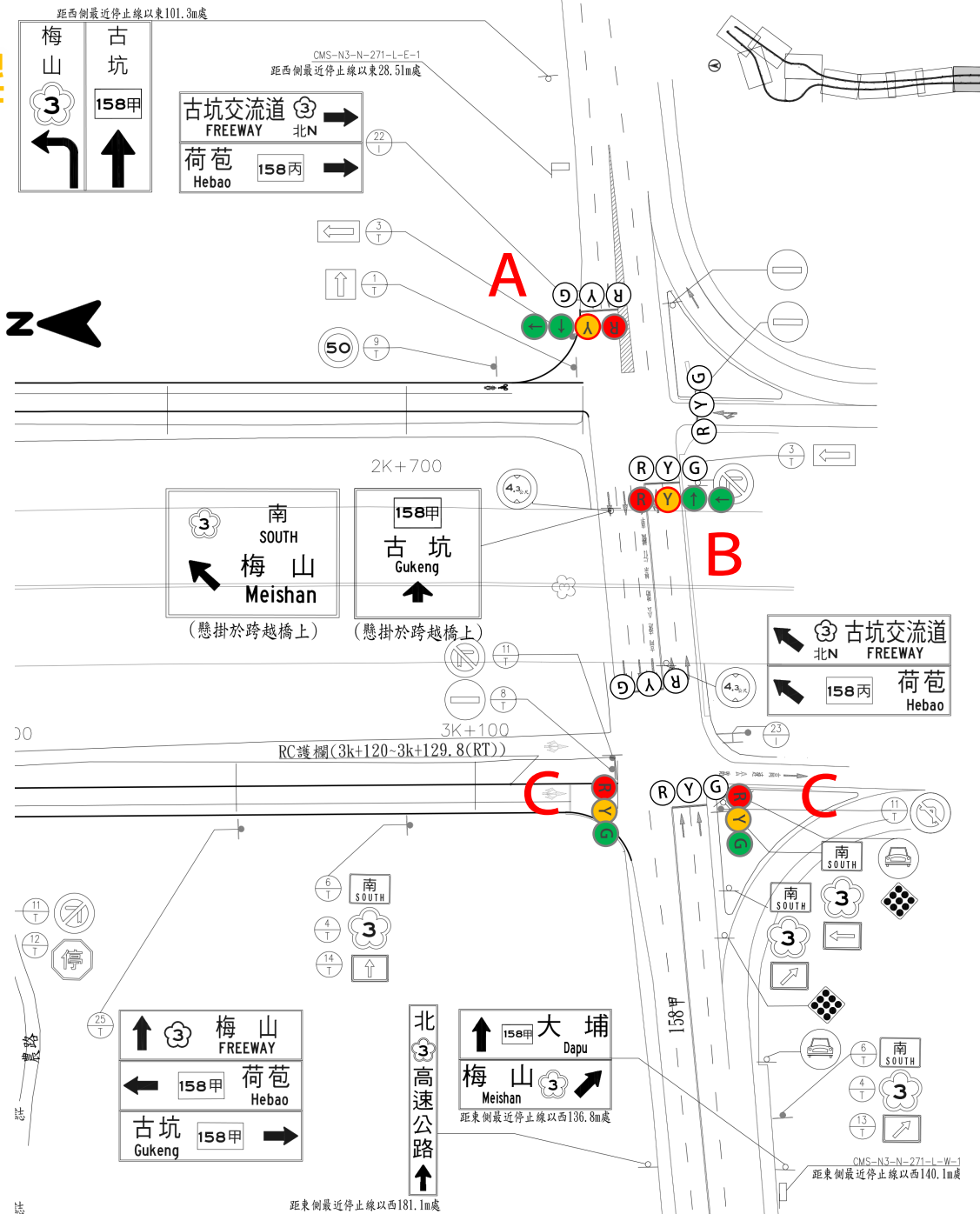
- B點：號誌燈頭調整，綠燈改直、左。



- C點：配合158丙路口新設號誌。



RYG 既設號誌  
RYG 號誌調整



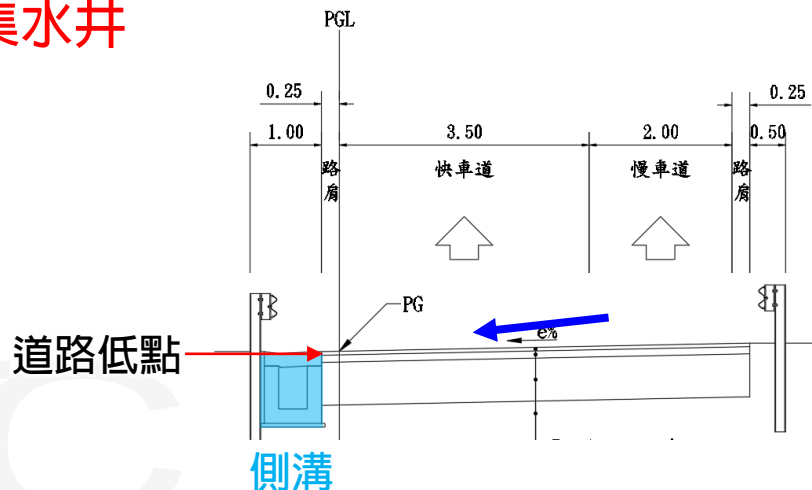
### 三、興辦事業工程內容說明排水工程

#### 維持通水三大原則

- 於施工前邀請相關單位現勘確認
- 渠道銜接避開5月~12月通水期間
- 1月至4月期間與工作站溝通調配用水時間

#### 排水工程設計

- 道路低側設置水溝
- 灌排分離
- 每200公尺設集水井

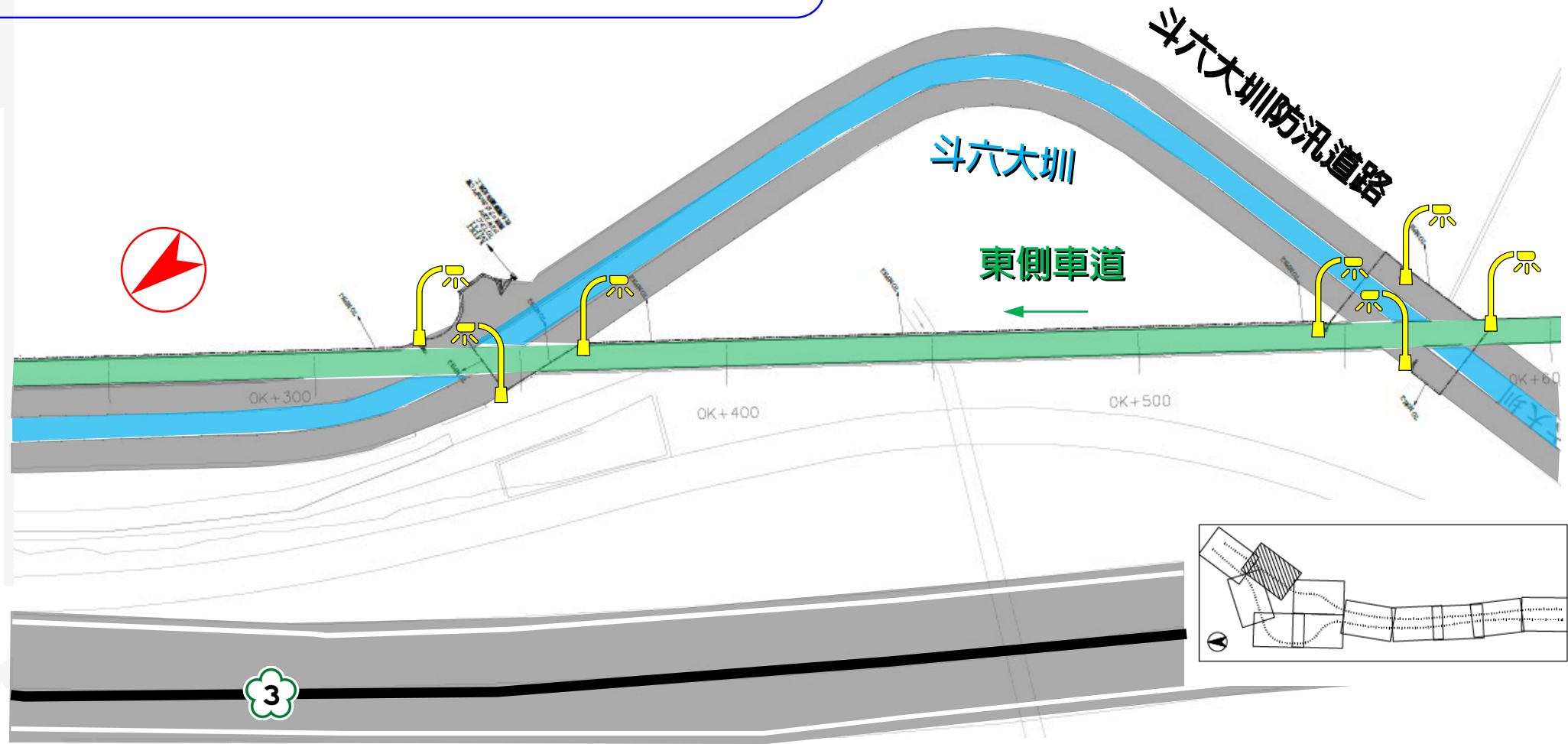




### 三、興辦事業工程內容說明 照明工程

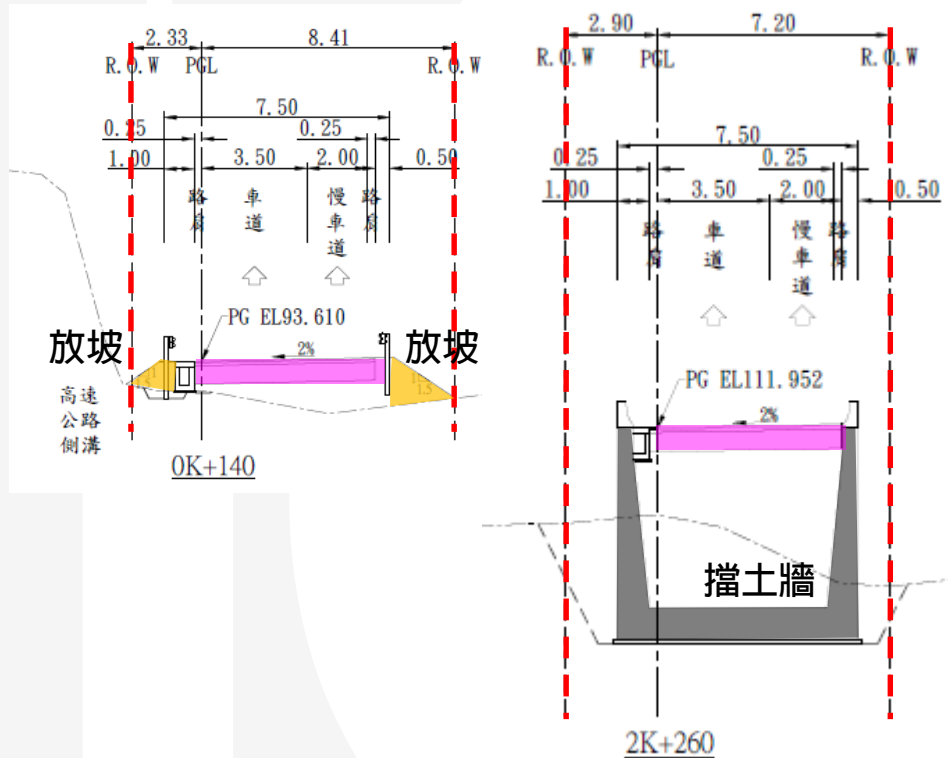
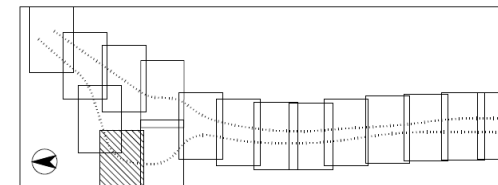
#### 照明工程設計

- 8公尺高單臂路燈，250W高壓鈉燈
- 設置於交會路口處

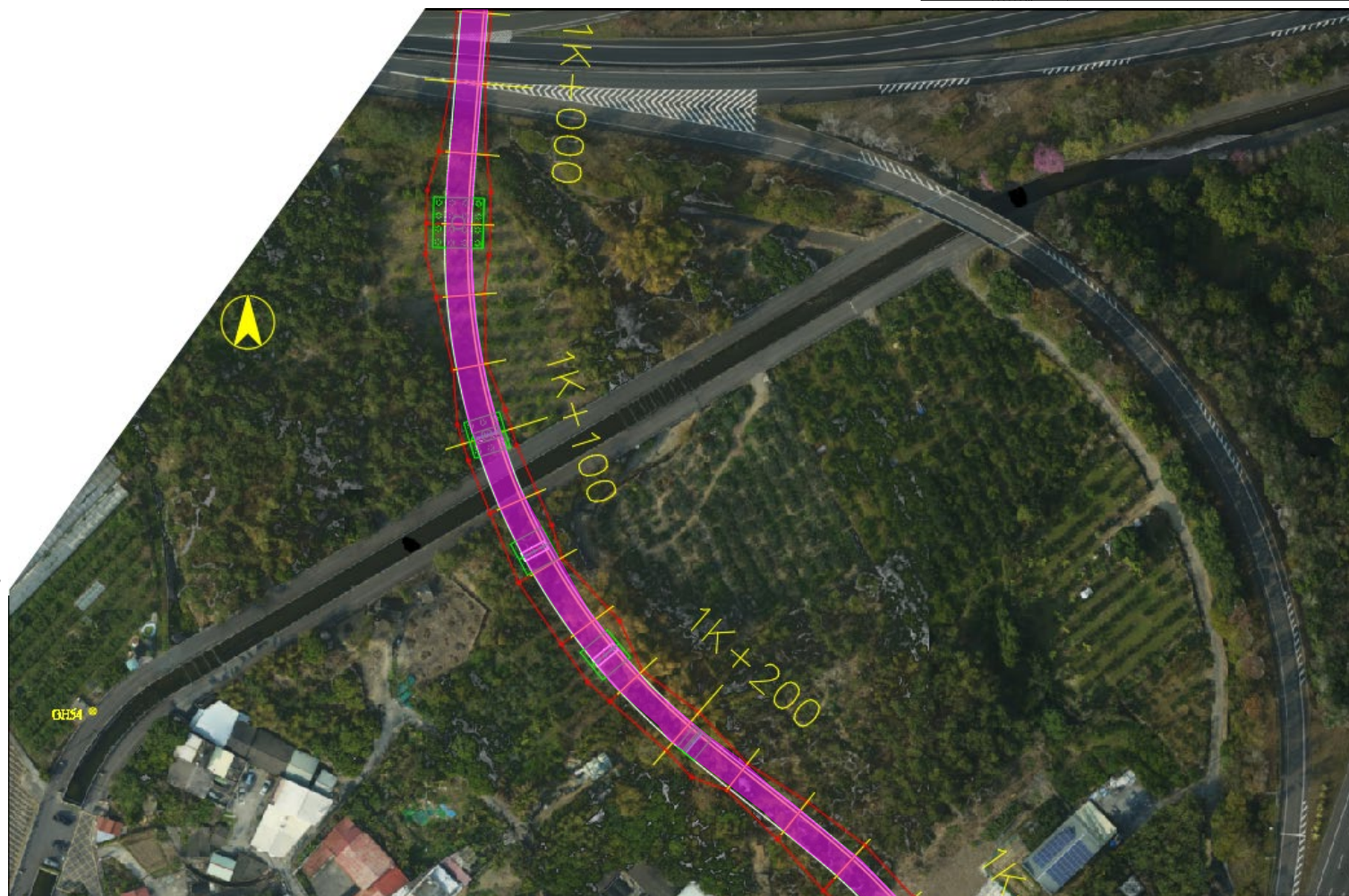


### 三、興辦事業工程內容說明用地範圍

- 路權線依照擋土牆、橋梁基礎、自然放坡等因數調整左右寬度
- 側車道行車線型平順



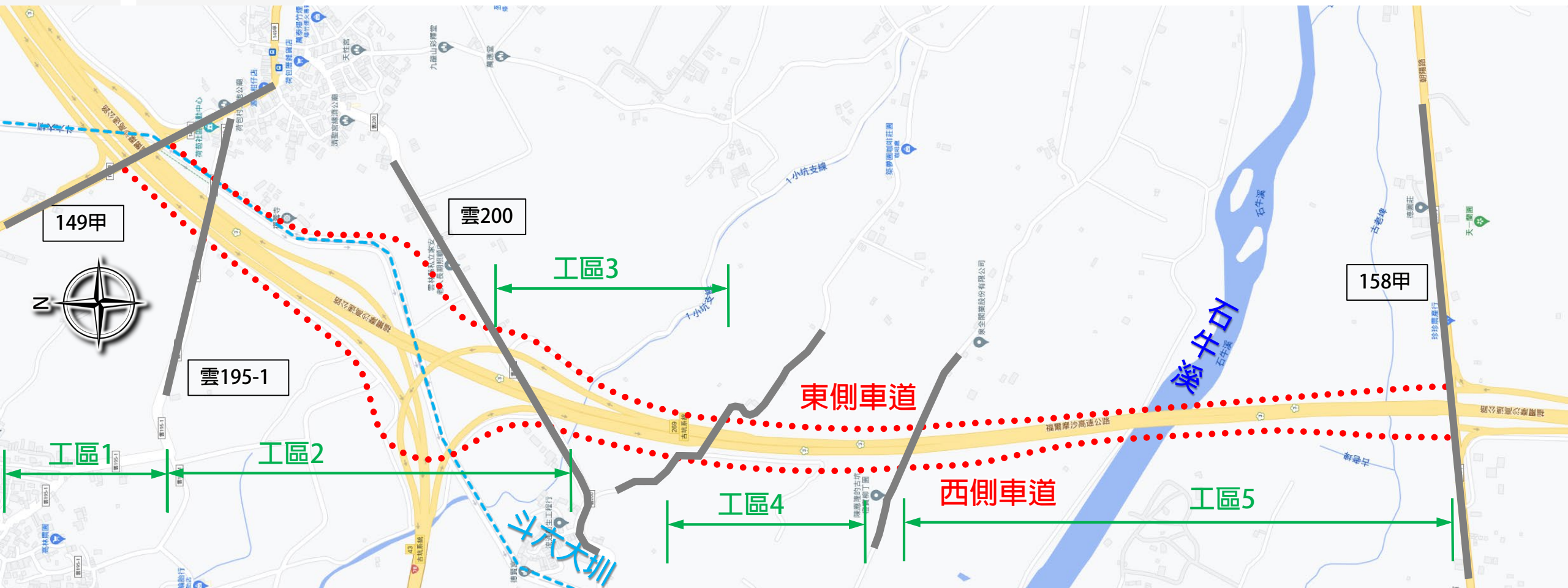
- 路權線
- 橋梁基礎
- 側車道行車範圍





### 三、興辦事業工程內容說明工區規劃

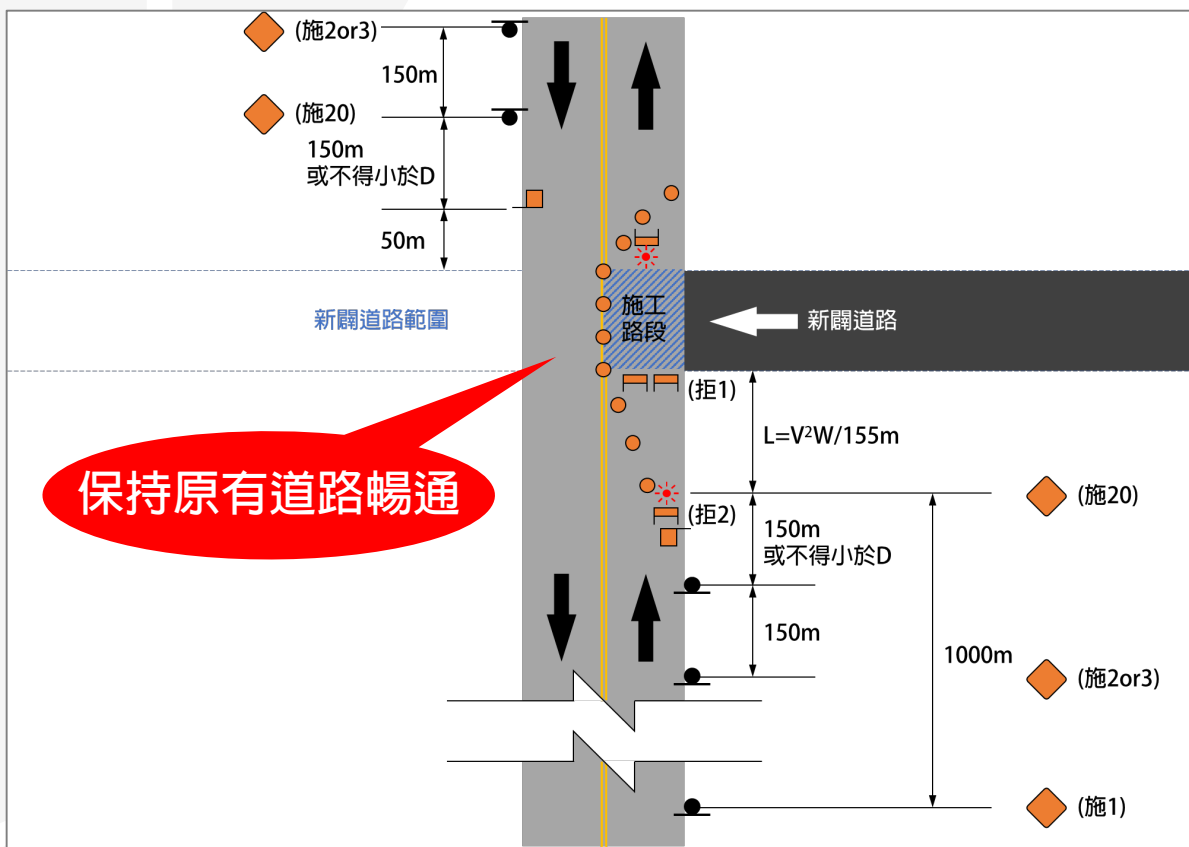
- 以149甲、雲195-1、雲200、158甲等道路切分為5大工區



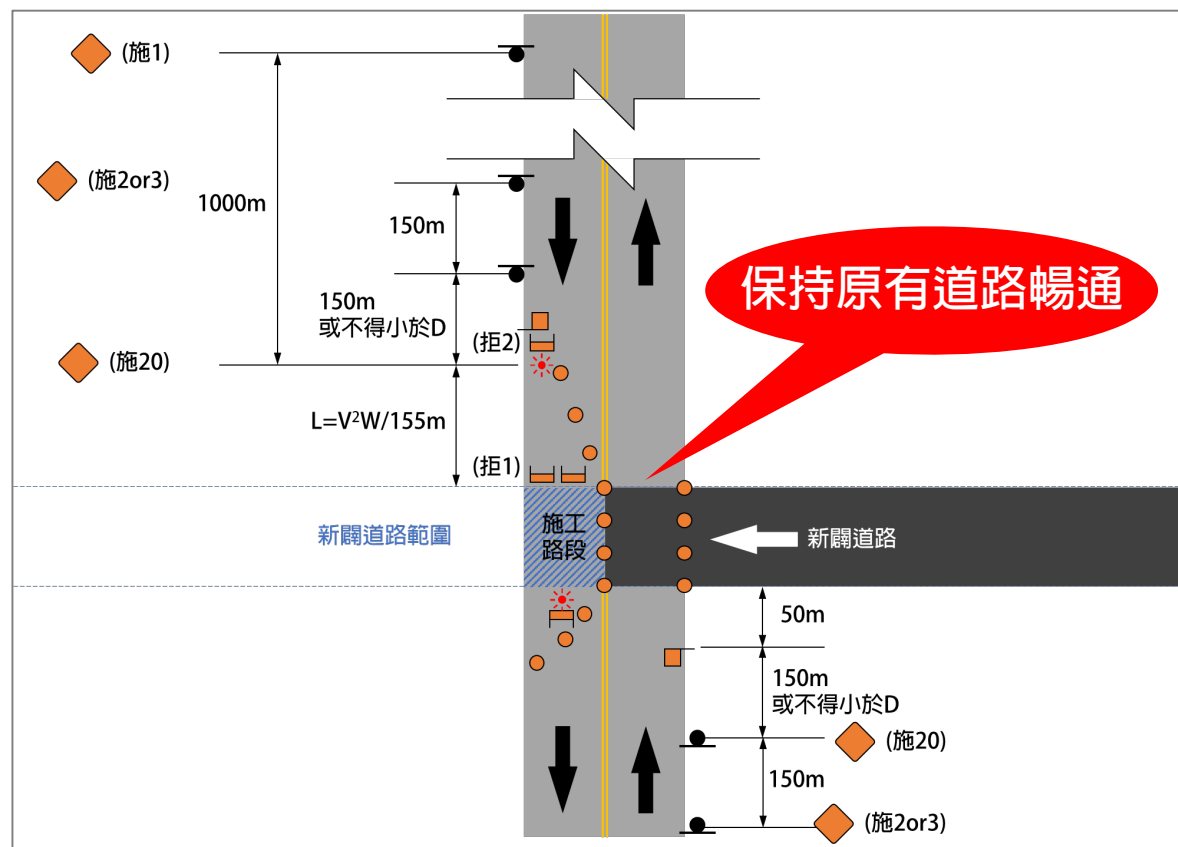
### 三、興辦事業工程內容說明交通維持

本工程屬新闢道路，原則上不需封閉既有道路，  
與既有道路交會銜接處，預計採半半施工維持既有道路通行

先施工右半邊道路，保持左半邊道路通行



後施工左半邊道路，開放右半邊道路通行





簡報完畢 敬請指教