

雲林縣政府 函

地址：640201雲林縣斗六市雲林路2段515號

承辦人：黃立佳

電話：05-5523410

傳真：05-5330895

電子信箱：ylhg68162@mail.yunlin.gov.tw

受文者：本府社會處

發文日期：中華民國111年6月21日

發文字號：府文推二字第1113814179號

速別：普通件

密等及解密條件或保密期限：

附件：如主旨（111雲林縣社區遊程甄選辦法全文）（111YS08674_1_22104636082.pdf）

主旨：檢送本府「111年度雲林縣社區深度文化之旅甄選計畫」

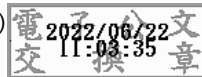
【甄選簡章】，請查照。

說明：

- 一、本案自6月23日至7月8日止受理申請，請惠予轉知所轄之立案協會或民團踴躍提案，並協助網頁宣傳公告。
- 二、線上報名表請至<https://reurl.cc/6ZYpWM>，或文觀處官網「社區營造」主題館（<https://content.yunlin.gov.tw/News.aspx?n=987&sms=9479>）下載。

正本：本縣各鄉鎮市公所、本府各單位（本府人事處、本府工務處、本府文化觀光處、本府水利處、本府主計處、本府民政處、本府地政處、本府行政處、本府政風處、本府計畫處、本府財政處、本府教育處、本府新聞處除外）

副本：本府文化觀光處（含附件）



111年度雲林縣農村總合發展計畫 / 社區遊程體驗行銷推廣計畫
雲林縣社區深度文化之旅甄選計畫
【甄選簡章】

一、緣起

「社區」本身具有雙重意義，「社」注重社區中的人際關係，「區」則有地區或環境的意涵，社區是人與環境的結合體，而深度文化之旅的永續推動需思考在地歷史文化、建築特色與各種產業間的互助共好，發展出與眾不同的遊程亮點。

雲林縣政府（以下稱本縣）致力推廣縣內社區巷弄的道地歷史文化特色，歷年來本縣文化觀光處（以下稱本處）所辦理的「雲林縣社區深度文化之旅」頗受好評，疫情期間國內旅遊大爆發時期創造千萬觀光訪雲林的佳績，許多單位逐漸轉型為常態性自主辦理模式。

本年度預計推出全新的社區體驗遊程至少10條路線，並規劃培訓參與單位擁有辦理遊程活動知能，強調在地文化體驗的獨特深度，凝聚本縣農村再生社區、文化社區、產業社區、生態社區等參與社造意識，開發運用各領域之社區導覽人力資源，強化在地農漁事體驗、遊程組織運作量能，鼓勵社區自主與提升在地信心，讓喜歡旅遊的人有更多采多姿的旅遊選擇，並將歷年相關資訊整合至雲林既有旅遊宣傳平台，如：慢遊雲林、雲林社造e即通，對外展現本縣山、海、平原各社區多元與創意，讓更多人看見雲林巷仔內不同凡響的魅力。

二、辦理單位

指導單位：行政院農委會水土保持局

主辦單位：雲林縣政府（文化觀光處）

承辦單位：沐旅整合行銷股份有限公司

三、甄選資格條件、權利義務及補助金額

（一）資格條件

1. 類型與資格：

本縣協會或民團等立案之非營利單位，皆可報名。依資格分為二種類型：

進階型

108年至111年間曾獲中央或地方單位補助辦理遊程者（如：本處核定辦理

社區深度文化之旅單位、安心之旅1.0或券留雲林2.0單位，或其他局處補助具遊程推動實務經驗單位)。

初階型

不具任何實務經驗單位，但願意配合本處輔導並且按期執行者。

2. 注意事項：

為確保小旅行辦理品質，參與甄選單位須符合以下規定：

- (1) 提案單位須指派至少 1 名成員 (設籍本縣或常住本縣) 全程參與本案踩點輔導及推動工作坊，作為日後本案主要聯絡及遊客報名窗口。
- (2) 若第二部門 (含小農商家或公司行號) 有意參與計畫，請於行程內串連本縣社區或協會，並由該單位負責提案。

3. 甄選主題：

提案單位遊程須擇定至少一項主題，並符合至少一項內容 (可多選)。

主題類別	內容說明	計畫書
節慶 CHILL 點	搭配本縣 111 年下半年節慶 (例：單車文化節、雲西海洋音樂祭、眷村飲食文化節、詔安客家文化節、國際戲偶節、成龍溼地國際環境藝術節、古坑咖啡節、美人樹大道、鄧麗君浮空幻影等) 之活動限定行程。	須明確呈現結合何種節慶
親子 FUN 電	針對 7 歲以下親子、小家庭、三代同堂、毛孩等家族同遊客群，設計優質放電之社區體驗行程。	遊程須安排哺乳室或親子廁所等
生態 HOW 遊	串聯豐富的自然地景、生態保育、在地產業等社區資源，以專業解說引導遊客好好認識雲林在地特色風土之深度導覽行程。	須詳列解說員資歷
樂活 HIGH 遊	用健康悠閒、文化走讀、美食工藝等主題創意方式，提供充滿雲林在地社區風情之慢活輕旅行程。	
文青 WANT 美	搭配網紅、網美們最愛的 Hashtag 美拍景點，走訪令人回味無窮的風景，讓人以為身在國外之青春偽出國行程。	景點須已建置臉書打卡點

(二) 報名方式

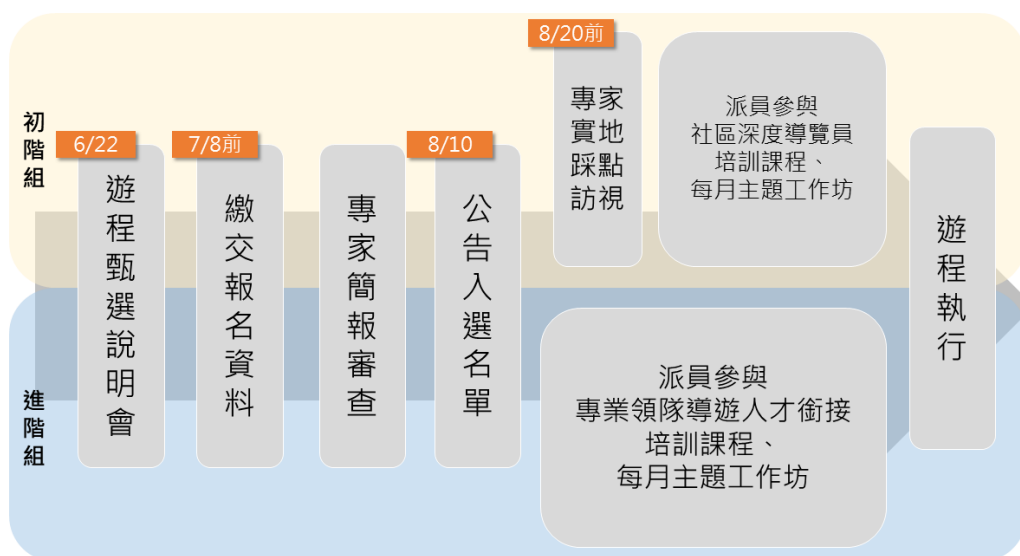
1. 受理時間：111年6月23日起至7月8日下午5點截止。
2. 報名方式：請提案單位備妥計畫書紙本1式5份 (A4雙面、黑白印製) 及其他檢附資料，有兩種收件方式：
 - 於截止時間前寄送Email至 service@mooseholiday.com信箱，以Email寄出時間為主。
 - 於截止時間前以掛號方式郵寄至632301雲林縣虎尾鎮文化路64號 (虎科大國際產學服務處B06) 收，以郵戳時間為主。
3. 線上報名表下載：<https://reurl.cc/6ZYpWM>



← 報名表 QRcode

4. 其他檢附文件：
 - 提案單位之立案證明文件影本、理事長當選證書影本等
 - 單位執行意願書 (如附件2) 。
 - 曾參加社區營造相關計畫證明文件影本 (例：感謝狀、課程結業證書...等) 。
5. 提案單位收到甄選會議開會通知單後，將提案資料Email至 service@mooseholiday.com 信箱，提交資料後請務必來電確認。

(三) 作業流程



作業流程	內容說明
報名收件 (6/23~7/8)	報名資料收件
評審階段 (7/11~7/21)	專家甄選會議、簡報評選
公告入選名單 (選出10條遊程)	8/10前公告入選名單
踩點	初階組：8/20前專家訪視
摺頁宣傳	預計8/30前發送
活動執行 (9-11月)	1. 進階組： 8/15 前開放遊程報名、9-10 月份執行。 2. 初階組： 8/15 前開放遊程報名、9-11 月份執行。

(四) 補助額度

本案補助總額100萬元整，預計甄選多條路線，每條路線以1梯次為原則。

1. 預計甄選1日遊及2日遊，其中1日遊補助金額為新臺幣3至4萬元、2日遊預定補助金額為新臺幣5至6萬元。
2. 實際補助類型及金額，經本處召開審查會議後核定。若有必要，甄選委員得衡量計畫可行性與適切性，調整辦理規劃後，核定適當補助經費。

(五) 評選指標及分數配比

評分標準	分數佔比
整體規劃創意性 (含：體驗深度、專業導覽員人數等)	30%
計畫書內容完整性、計畫執行之可行性及適切性	30%
經費編列合理性	20%
過去推動社區營造工作的經驗與實績	10%
現場簡報及答詢	10%

四、加碼策略

提案單位可針對遊程安排內容，報名參與「社區商品品牌建立」及「社區產品包裝優化」二項加碼活動，扶植社區產業升級。

(一) 類型與資格：

提案報名時應填寫加碼活動報名表，經專家評選出具潛力亮點之社區商品品牌 (預計甄選1案) 及社區產品包裝 (預計甄選3案)，之後由專案團隊

(沐旅整合行銷)協助開發品牌建立及包裝優化印製。

社區商品品牌建立

遴選社區具有發展亮點且尚未申請商標之社區品牌，由專家協助建立社區自有品牌、訂定品牌定位與策略等輔導。

社區產品包裝優化

遴選社區已成熟但缺乏包裝之特色產品，由專家輔導設計改善包裝為產品加值。

(二) 注意事項：

提案單位若有意申請本次加碼活動，須於簡報時提供實體產品供委員審查(會後交還提案單位)；若無提供，視為放棄加碼策略，恕無法補助。

五、 權利義務

(一) 行銷宣傳

1. 獲得於本處官網、粉專、宣傳影片、旅遊電商平台等行銷推廣機會。
2. 受邀參加旅遊業者媒合交流會、聯合記者會及嘉年華成果展。

(二) 訪視輔導

1. 獲補助單位須於期限內執行計畫，並配合本處聯合宣傳、輔導訪視、計畫修正、踩點等工作。
2. 為維護遊程品質，各入選遊程會由本處媒合專家學者訪視遊程點，若軟硬體設施經專家評估後亟需改善者，應於執行前改善完成，無法配合者視為放棄此次補助資格。

六、 專案聯絡窗口

沐旅整合行銷股份有限公司

電話：(05) 632-1066

電子信箱：service@mooseholiday.com

地址：雲林縣虎尾鎮文化路 64 號 (虎科大國際產學服務處 B06)

【附件1】

**111 年度
雲林縣社區深度文化之旅提案計畫書**

(照片一張)

計畫名稱：○○○○○○○○

實施期程：核定日起至 111年11月30日

指導單位：行政院農委會水土保持局

主辦單位：雲林縣政府 (文化觀光處)

承辦單位：沐旅整合行銷股份有限公司

提案單位：○○○○○○ (請填單位全銜)

中華民國 111年6月30日

111 年度雲林縣社區遊程體驗行程推廣計畫書 (一日遊)

- 提案單位：○○○○○○ (請填單位全銜)
- 報名資格：初階型 進階型
- 報名主題：節慶CHILL點 親子FUN電 生態HOW遊
樂活HIGH遊 文青WANT美
- 是否參加加碼策略：品牌建立 產品包裝優化
(若勾選參加加碼策略需填寫「加碼策略提案書」)

提案單位	○○○○○○ (請填單位全銜)		
聯絡人	○○○	聯絡電話/手機	○○○○
E-mail	○○○○○○○○○○		
路線名稱	○○○○○○○○ (一日遊)		
導覽員姓名	○○○		

一、參與人員分工表 (人力配置)

編號	姓名	職稱	連絡電話	負責工作
1	○○○	理事長	000000	統籌
2	○○○	執行長	000000	路線規劃
3	○○○	000000	000000	攝影拍照
4	○○○	000000	000000	場地佈置
5	○○○	000000	000000	志工聯絡
6	○○○	000000	000000	文書處理
7	○○○	000000	000000	帳目處理
8	○○○	000000	000000	煮菜媽媽
9	○○○	000000	000000	煮菜媽媽
10	○○○	000000	000000	煮菜媽媽

二、路線規劃 (一日遊)

- 本案預定辦理時間：111年9月10日(六)
- 追加梯次預定辦理時間：111年9月11日(日)

一、路線規劃			
本路線適合參與對象：一般民眾			
時間	地點	介紹	景點介紹 (特色、亮點文字)
08:00 前	斗六火車站 (後站)	8:00 集合完畢，前往高鐵班次非常多請自行確認	請遊客自行確認列車時間 領隊拿標示牌與大家 會合
08:30 前	雲林高鐵站	8:30 前集合完畢前往西螺 參考到站時間：南下 7:55、 北上 8:11	請遊客自行確認列車時間 領隊拿標示牌與大家 會合
09:10-10:40	唯果粒	獨一無二的七彩水果冰	
11:00-12:00	西螺老街	文創東市場，永豐米糧行 將軍談黑豆，西螺樂良方	
12:20-13:00	田尾頂社區	五行風味餐	
13:00-13:50	麻苳子農場	來啊比賽誰的手工皂泡泡最少	友善好禮： 無患子手工皂
14:00-15:00	吉品生技農場	前進有機杏鮑菇的家	免費品嚐：炸菇菇
15:30-16:30	育成水耕農場	一日優雅農夫	友善好禮：水耕蔬菜
17:10 前	雲林高鐵站	賦歸 參考離站時間：北上 17:12、 南下 17:41	
17:40 前	斗六火車站 (後站)	賦歸 班次非常多請自行確認	

(以上遊程時間視實際情況調整)

(圖片1)	(圖片2)
圖片簡短說明	圖片簡短說明
(圖片3)	(圖片4)
圖片簡短說明	圖片簡短說明
(圖片5)	(圖片6)
圖片簡短說明	圖片簡短說明

二、風味餐菜色			
菜名	特色介紹	菜名	特色介紹
養生米飯	白米黑米五穀米	三隻小豬	悶燒溫體三層肉
黃金比例	南瓜炒米粉	白玉珍珠	黃金土雞蛋煎水果玉米
金雞獨立	有機雞養生湯	森林立竹	小魚乾炒甜龍筍
炸彈豆腐	酥炸蛋豆腐	綠意盎然	炒青菜
海鮮魚滋味	外酥內嫩台灣鯛	菇菇大集合	醃製肉炒菇類

三、費用概算					
項目	內容	單價	數量	總價	備註
導覽解說費	導覽解說 (以場次計)	2000	2 場次	4000	西螺老街、吉品農場
領隊費	全陪領隊 (以日計)	2500	2 人	5000	全隊聯繫
風味餐	社區風味餐	350	40 人	14000	麻苳子農場
交通費	租賃遊覽車輛	10000	1 式	10000	
場地布置費	印製布條、場地清潔	2000	1 式	2000	
DIY 體驗	無患子皂教學製作	200	35 人	7000	麻苳子農場
	採杏鮑菇	100	35 人	3500	吉品
	種植水耕蔬菜與採收	100	35 人	3500	育成
雜支	保險費、礦泉水等	4500	1 式	4500	
總經費合計		53500			
本路線預計接待遊客之名額 (上限)		35 名			
向文觀處申請經費額度		25000			
本路線預計向遊客收取之費用		一人原價 1600 元，超優惠 900 元。			

備註：

1.補助項目為：導覽解說費、社區風味餐、交通費、DIY 體驗等。

2.獲補助單位須提供路線景點及風味餐 jpg 照片作為宣傳使用，至少 10-15張，拍攝清晰、畫面乾淨舒適，請在檔案名稱說明照片內容（如虎尾水塔.jpg）

3.如導覽解說員已確定，亦可直接標定導覽解說員姓名。

4.聯絡人即為後續遊客聯繫之窗口，請慎重挑選。

111 年度雲林縣社區遊程體驗行程推廣計畫 加碼策略提案書

提案單位：○○○○○ (請填單位全銜)

加碼策略類別： 品牌建立 產品包裝優化

品牌 / 產品名稱：(若同時報名兩種加碼策略，請分開填寫提案表)

品牌 / 產品故事及願景：(以下報名表內容皆為篩選依據，請完善填寫)

品牌 / 產品現況：

(開發中小量販售、已有合作通路、產品定價、品牌應用...等)

品牌 / 產品推行所遇到之困難點(需要專家協助輔導)：

品牌 / 產品照片：(請至少提供5張清晰明確之照片)

(圖片1)	(圖片2)
圖片簡短說明	圖片簡短說明
(圖片3)	(圖片4)
圖片簡短說明	圖片簡短說明
(圖片5)	(圖片6)
圖片簡短說明	圖片簡短說明

【附件 2】計畫執行意願書
雲林縣社區深度文化之旅提案計畫
執行意願書

(單位全銜)願遵守「雲林縣社區深度文化之旅提案計畫」甄選辦法所列各要點規定。

此致
雲林縣政府文化觀光處

單位名稱：
(並請加蓋關防)
單位負責人：
立案字號：
地址：
統一編號：
聯絡電話：

中華民國 年 月 日