

財團法人王詹樣社會福利慈善基金會
捐助雲林縣 108 年度「營養升級，健康加值-補助營養
午餐提升至全國平均金額以上政策
執行年度報告

一、目的：

雲林為農業縣，亦為全國食材主要產地，理應享受最優質又實惠的學校午餐品質，但經統計分析：本縣學童每人每餐約平均 34 元，食材支出平均 23.8 元；全國平均每人每餐收費標準 43 元，食材支出平均 30.9 元；本縣與全國平均相差 9 元；食材支出相差 7.1 元。窮不能窮教育，苦不能苦孩子，學校午餐為學生學習過程中重要的營養來源，但本縣特偏、偏遠及小型學校約占本縣學校 71% 左右，若提高午餐費收費標準對家長而言，是一項龐大且沈重之負擔。台塑集團王文淵總裁了解本政策緣由後，欣然允諾全力支持本政策，並在財團法人王詹樣社會福利慈善基金會捐助下，讓本縣學童可以享用到與全國平均品質的午餐。

二、依據：

財團法人王詹樣社會福利慈善基金會 108 年 3 月 27 日(108)王慈字第 007 號函辦理。

三、捐助款：

- (一)108 年 4 月捐助 108 年度總經費 8,782 萬 5,012 元整。
- (二)納入雲林縣國民中小學生紓困助學金專戶。
- (三)該經費受雲林縣國民中小學生紓困助學金專戶審議管理委員會第七屆第四次會議(108 年 5 月 24 日)通過動用。

四、辦理情形

(一)撥款情形：

撥款期間	撥款數額 (元)	受惠校數 (校)	受惠人數 (人)
108年2-3月 (107學年度 第二學期)	887萬2,588元	186	5萬4,333
108年4-6月 (107學年度 第二學期)	2,479萬8,859元	186	5萬6,226
108年9月 -109年1月 (108學年度 第一學期)	3,787萬3,671元	186	5萬3,882
執行賸餘款	1,627萬9,894元		

(二)本府依據本政策推行模式召開數次會議，建議學校配合如下：

1. 本府補助學校午餐食材費至全國平均標準，以本縣縣立國中小計186校國中小學生。
2. 本經費，係為提升學校午餐食材品質至全國標準，該經費須搭配學校午餐辦理。
3. 為讓學生家長有感本政策，以加菜方式(供應雙主菜或點心)辦理，考量由配菜公司供應無法兼顧品質，建議另案獨立採購或數校聯合獨立採購方式辦理。
4. 為配合本政策，本府委託鎮東國小以中央廚房成立麵食中心，供應本縣縣立高中、國中及國小優質麵食。
5. 請學校落實問卷調查及廚餘監控，以作為下次食材量開設依據，減少浪費。

(三)為配合本政策，本府委託鎮東國小麵食中心增加產能提供本縣國中小所需麵食，並因此增加人力及設備所需經費。

五、109 年度所需經費

序號	項目	經費	說明
1	108 年度捐助經費	8,782 萬 5,012 元	
2	108 年度執行支出經費	7,154 萬 5,118 元	
3	108 年度執行後剩餘經費	1,627 萬 9,894 元	序號 1-序號 2
4	109 年度所需經費	8,383 萬 2,966 元	詳如附件
5	109 年度不足經費	6,755 萬 3,072 元	序號 4-序號 3

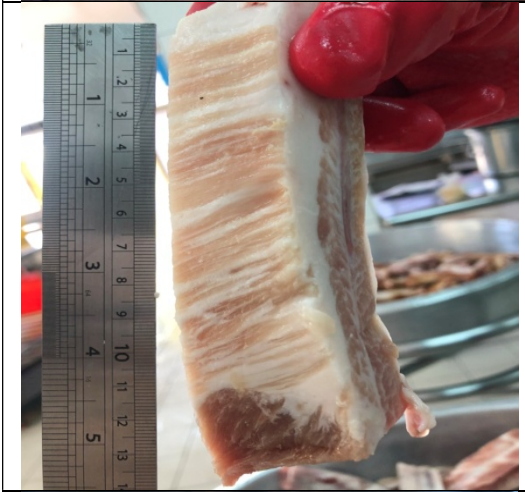
六、執行成果

(一) 食材照片











(二)鎮東國小麵食中心照片



