

雲林縣農情資訊20190226第7期

[蔬果批發市場休市日]

星期日休市：西螺鎮、宜蘭市、花蓮市

星期一休市：臺北市、板橋區、三重區、桃園市、豐原區、南投市、高雄市、屏東市、宜蘭市

[產地作物資料]

108年裡作結球白菜面積(尙未調查完畢).pdf

108年裡作甘藍面積(尙未調查完畢).pdf

[作物交易行情]

農產品批發市場交易行情站(<http://amis.afa.gov.tw/main/Main.aspx>)

蔬果產銷資訊整合查詢平台(https://bipub.afa.gov.tw/afabi_open)

當季好蔬果(<https://www.twfood.cc/>)

畜產行情資訊網

(<http://ppg.naif.org.tw/naif/MarketInformation/Reference/reference.aspx>)

高麗菜日交易行情(台北一).pdf

高麗菜日交易行情(西螺鎮).pdf

青花菜日交易行情(台北一).pdf

青花菜日交易行情(西螺鎮).pdf

結球白菜日交易行情(台北一).pdf

結球白菜日交易行情(西螺鎮).pdf

鳳梨-日交易行情(台北一).pdf

茂谷柑日交易行情(台北一).pdf

[種植面積及產量]

106年度甘薯4,350公頃(種植面積)及103,491公噸(產量)

106年度花生16,288公頃(種植面積)及50,085公噸(產量)

106年度蒜頭3,454公頃(種植面積)及33,847公噸(產量)

發布單位： 農業處

108年裡作(普通作物類)各鄉鎮生產統計表

民國108年1月7日編製

頁次：1/ 1

縣市別：雲林縣

作物別	鄉鎮別	種植面積(公頃)	收穫面積(公頃)	每公頃收量(公斤)	收量	已收百分比	已收量
421 結球白菜	合計：	190.32	190.32	0	0	0%	0
	02 斗南鎮	2.33	2.33	0	0	0%	0
	05 土庫鎮	70.41	70.41	0	0	0%	0
	08 大埤鄉	3.95	3.95	0	0	0%	0
	09 莿桐鄉	48.54	48.54	0	0	0%	0
	11 二崙鄉	13.64	13.64	0	0	0%	0
	12 崙背鄉	13.65	13.65	0	0	0%	0
	16 臺西鄉	16.97	16.97	0	0	0%	0
	17 元長鄉	20.83	20.83	0	0	0%	0

108年裡作(普通作物類)各鄉鎮生產統計表

民國108年1月7日編製

頁次：1/ 1

縣市別：雲林縣

作物別	鄉鎮別	種植面積(公頃)	收穫面積(公頃)	每公頃收量(公斤)	收量	已收百分比	已收量
419 甘藍	合計：	456.05	456.05	0	0	0%	0
	01 斗六市	0.18	0.18	0	0	0%	0
	02 斗南鎮	1.88	1.88	0	0	0%	0
	05 土庫鎮	64.25	64.25	0	0	0%	0
	07 古坑鄉	4.10	4.10	0	0	0%	0
	08 大埤鄉	15.70	15.70	0	0	0%	0
	09 莿桐鄉	35.28	35.28	0	0	0%	0
	10 林內鄉	6.35	6.35	0	0	0%	0
	11 二崙鄉	47.68	47.68	0	0	0%	0
	12 崙背鄉	26.92	26.92	0	0	0%	0
	16 臺西鄉	85.57	85.57	0	0	0%	0
	17 元長鄉	91.09	91.09	0	0	0%	0
	19 口湖鄉	27.50	27.50	0	0	0%	0
	20 水林鄉	49.55	49.55	0	0	0%	0

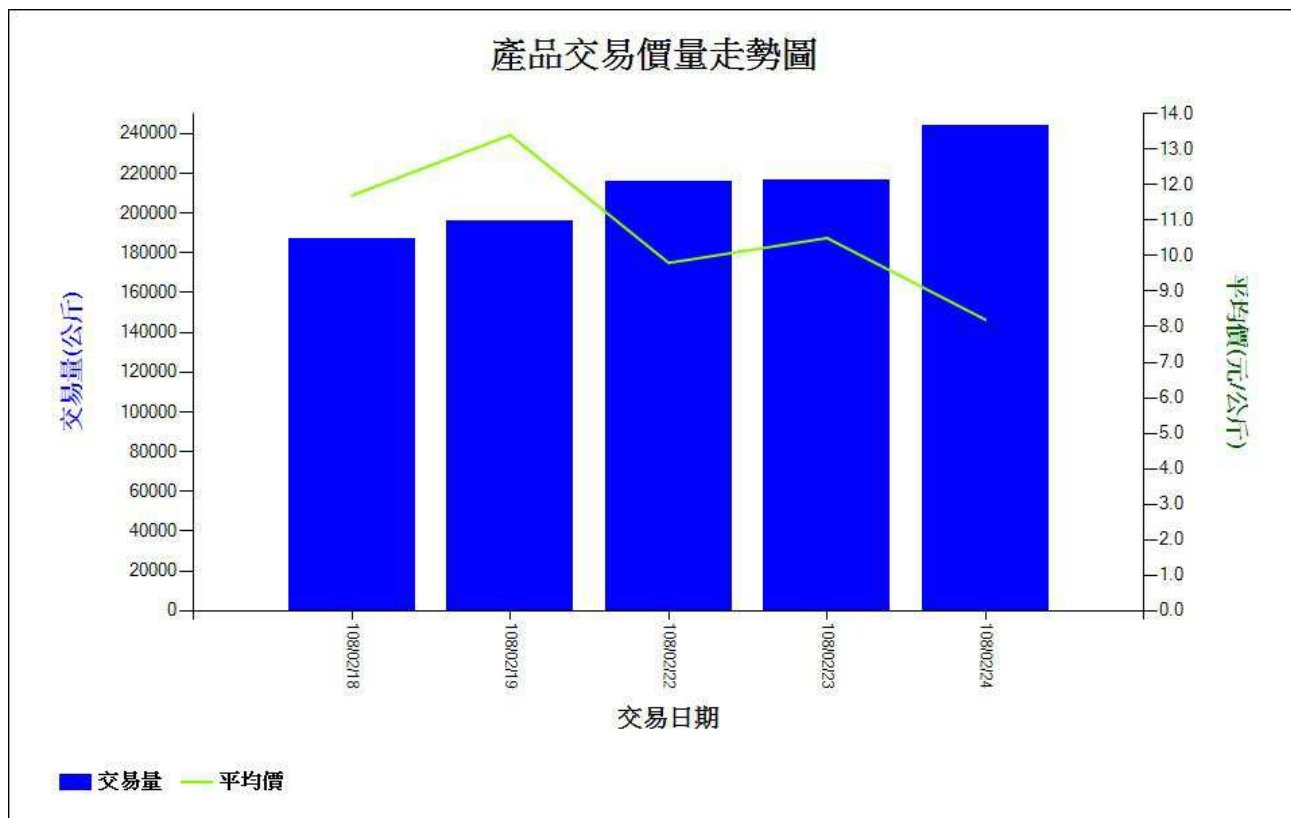
高麗菜-日交易行情

交易日期：108/02/18 ~ 108/02/24 (農曆:108/01/14 ~ 108/01/20)

市場：台北一(2/20-21休市)

產品：LA1 甘藍 初秋

日期	上價	中價	下價	平均價(元/公斤)	增減%	交易量(公斤)	增減%
108/02/18	17.4	11.4	6.7	11.7	- 9	186,922	- 3
108/02/19	17.9	13.5	8.5	13.4	+ 15	195,881	+ 5
108/02/22	15.9	9.4	4.9	9.8	- 27	215,826	+ 10
108/02/23	15.6	10.1	6.8	10.5	+ 7	216,900	+ 0
108/02/24	12.6	8.0	4.7	8.2	- 22	243,722	+ 12
小計				10.6		1,059,251	



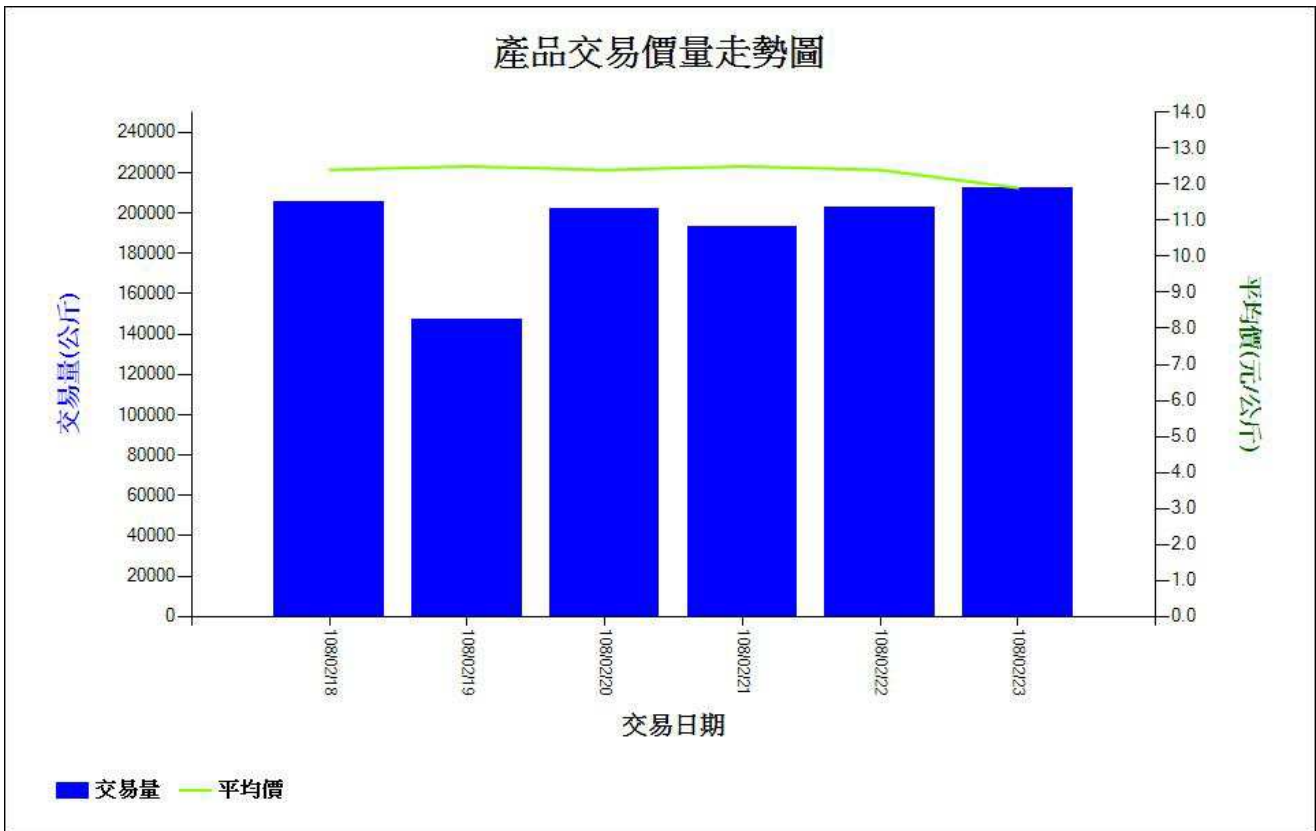
高麗菜-日交易行情

交易日期：108/02/18 ~ 108/02/24 (農曆:108/01/14 ~ 108/01/20)

市場：西螺鎮(2/24休市)

產品：LA1 甘藍 初秋

日期	上價	中價	下價	平均價(元/公斤)	增減%	交易量(公斤)	增減%
108/02/18	17.4	12.3	7.5	12.4	- 1	205,525	+ 7
108/02/19	17.5	12.5	7.5	12.5	+ 1	147,236	- 28
108/02/20	17.4	12.3	7.5	12.4	- 1	202,083	+ 37
108/02/21	17.4	12.4	7.5	12.5	+ 1	192,932	- 5
108/02/22	17.4	12.3	7.5	12.4	- 1	203,115	+ 5
108/02/23	15.0	12.3	7.5	11.9	- 4	212,370	+ 5
小計				12.3		1,163,261	



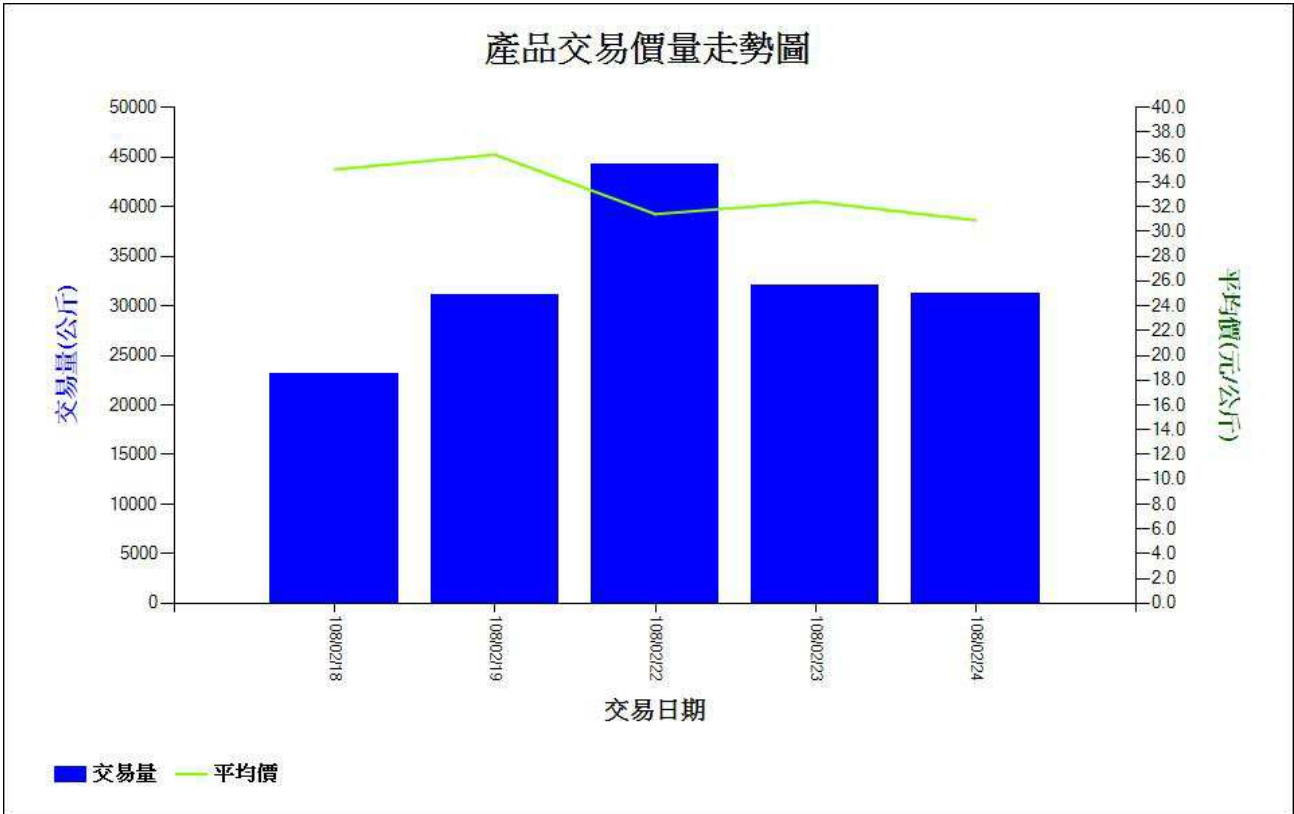
青花菜-日交易行情

交易日期：108/02/18 ~ 108/02/24 (農曆:108/01/14 ~ 108/01/20)

市場：台北一(2/20-21休市)

產品：FR1 青花苔

日期	上價	中價	下價	平均價(元/公斤)	增減%	交易量(公斤)	增減%
108/02/18	55.6	34.6	15.4	35.0	- 1	23,208	- 21
108/02/19	51.7	37.2	17.8	36.2	+ 3	31,123	+ 34
108/02/22	47.9	31.5	14.5	31.4	- 13	44,308	+ 42
108/02/23	48.3	32.7	15.9	32.4	+ 3	32,120	- 28
108/02/24	44.5	31.4	15.7	30.9	- 5	31,273	- 3
小計				32.9		162,032	



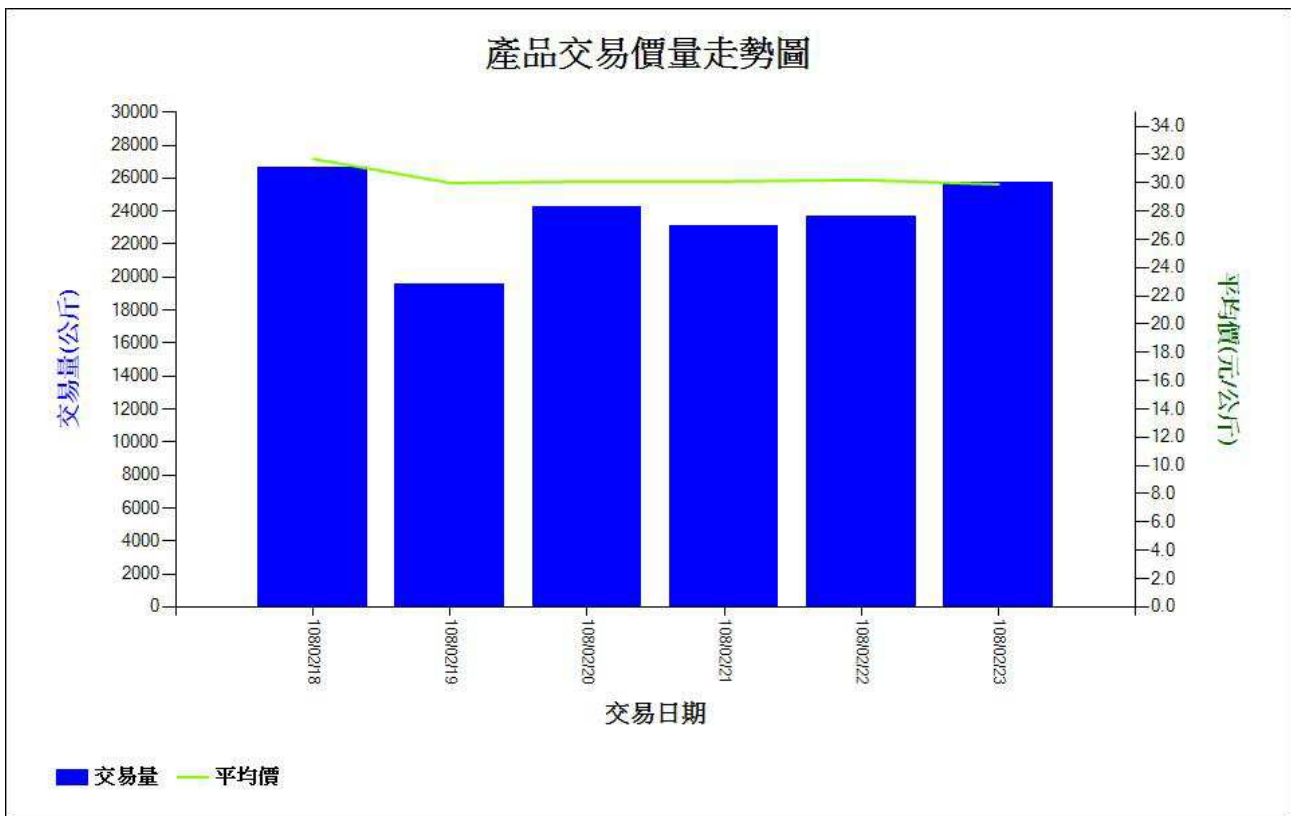
青花菜-日交易行情

交易日期：108/02/18 ~ 108/02/24 (農曆:108/01/14 ~ 108/01/20)

市場：西螺鎮(2/24休市)

產品：FR1 青花苔

日期	上價	中價	下價	平均價(元/公斤)	增減%	交易量(公斤)	增減%
108/02/18	54.7	30.4	12.5	31.7	- 5	26,606	+ 5
108/02/19	52.2	28.5	12.5	30.0	- 5	19,558	- 26
108/02/20	52.2	28.6	12.5	30.1	+ 0	24,248	+ 24
108/02/21	52.2	28.6	12.5	30.1	0	23,148	- 5
108/02/22	52.2	28.8	12.5	30.2	+ 0	23,694	+ 2
108/02/23	52.2	28.4	12.5	29.9	- 1	25,739	+ 9
小計				30.4		142,993	



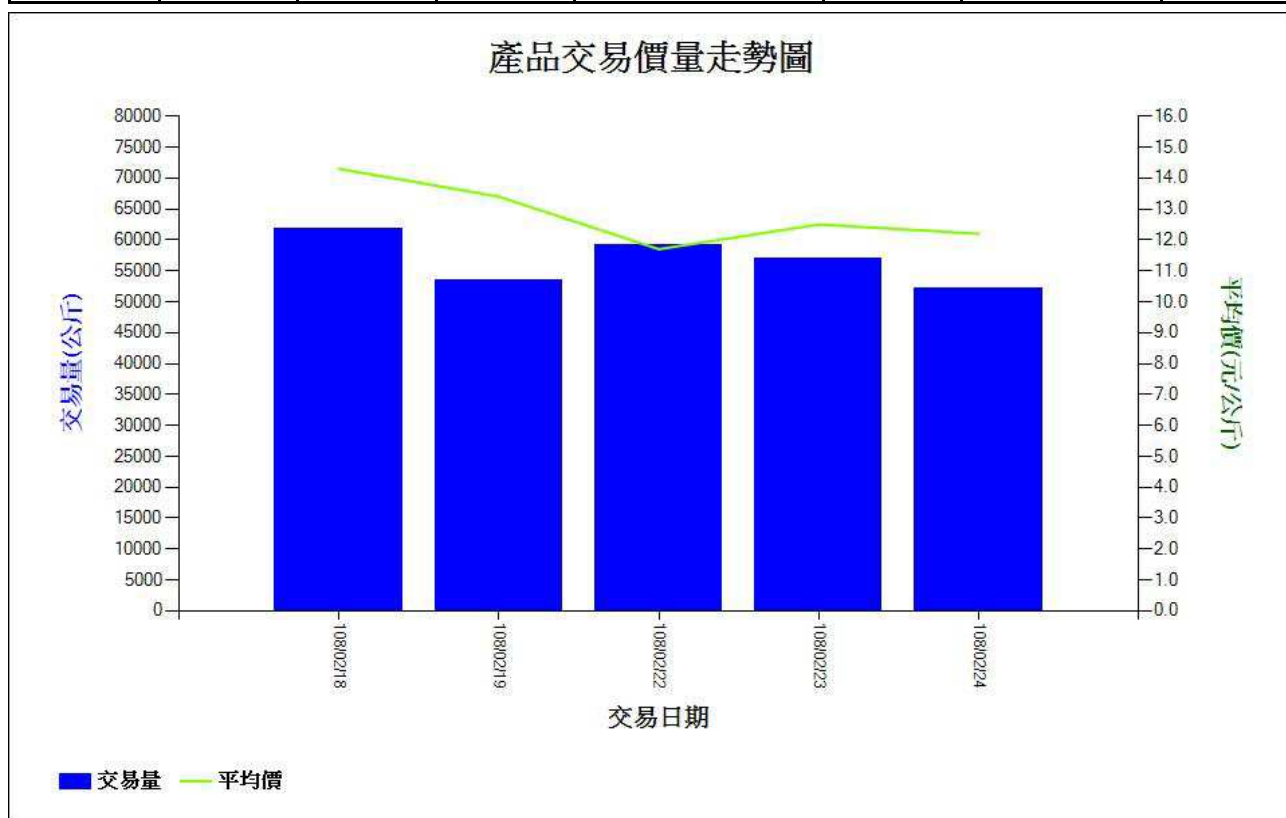
結球白菜-日交易行情

交易日期：108/02/18 ~ 108/02/24 (農曆:108/01/14 ~ 108/01/20)

市場：台北一(2/20-21休市)

產品：LC1 包心白 包白

日期	上價	中價	下價	平均價(元/公斤)	增減%	交易量(公斤)	增減%
108/02/18	23.7	13.8	6.4	14.3	- 11	61,804	+ 10
108/02/19	21.8	13.1	5.9	13.4	- 6	53,468	- 13
108/02/22	21.8	11.5	2.3	11.7	- 13	59,210	+ 11
108/02/23	20.7	11.7	6.8	12.5	+ 7	57,101	- 4
108/02/24	18.8	11.9	6.6	12.2	- 2	52,281	- 8
小計				12.8		283,864	



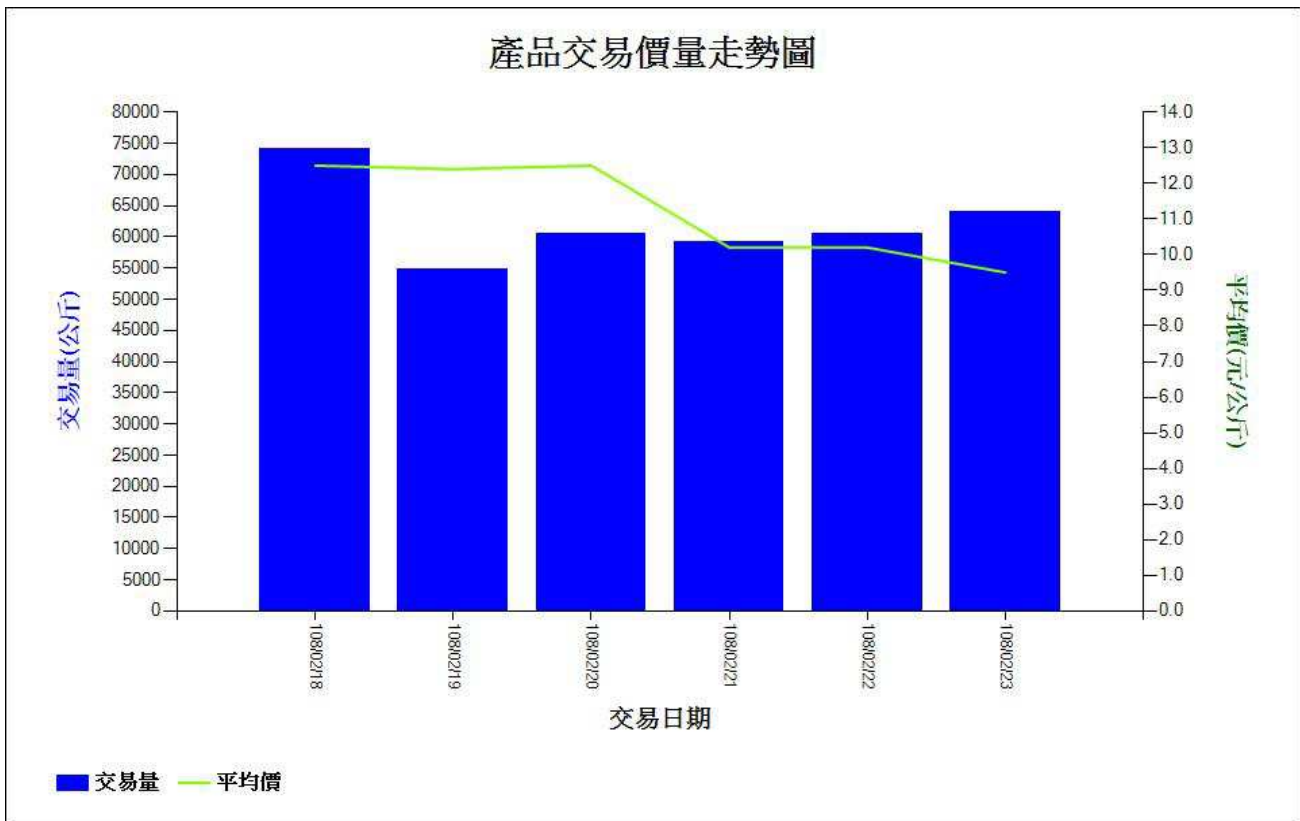
結球白菜-日交易行情

交易日期：108/02/18 ~ 108/02/24 (農曆:108/01/14 ~ 108/01/20)

市場：西螺鎮(2/24休市)

產品：LC1 包心白 包白

日期	上價	中價	下價	平均價(元/公斤)	增減%	交易量(公斤)	增減%
108/02/18	17.2	12.3	7.5	12.5	- 1	74,076	+ 3
108/02/19	17.4	12.3	7.5	12.4	- 1	54,779	- 26
108/02/20	17.4	12.5	7.5	12.5	+ 1	60,477	+ 10
108/02/21	15.0	10.0	6.0	10.2	- 18	59,192	- 2
108/02/22	15.0	10.0	6.0	10.2	0	60,543	+ 2
108/02/23	12.5	10.0	5.0	9.5	- 7	64,116	+ 6
小計				11.2		373,183	



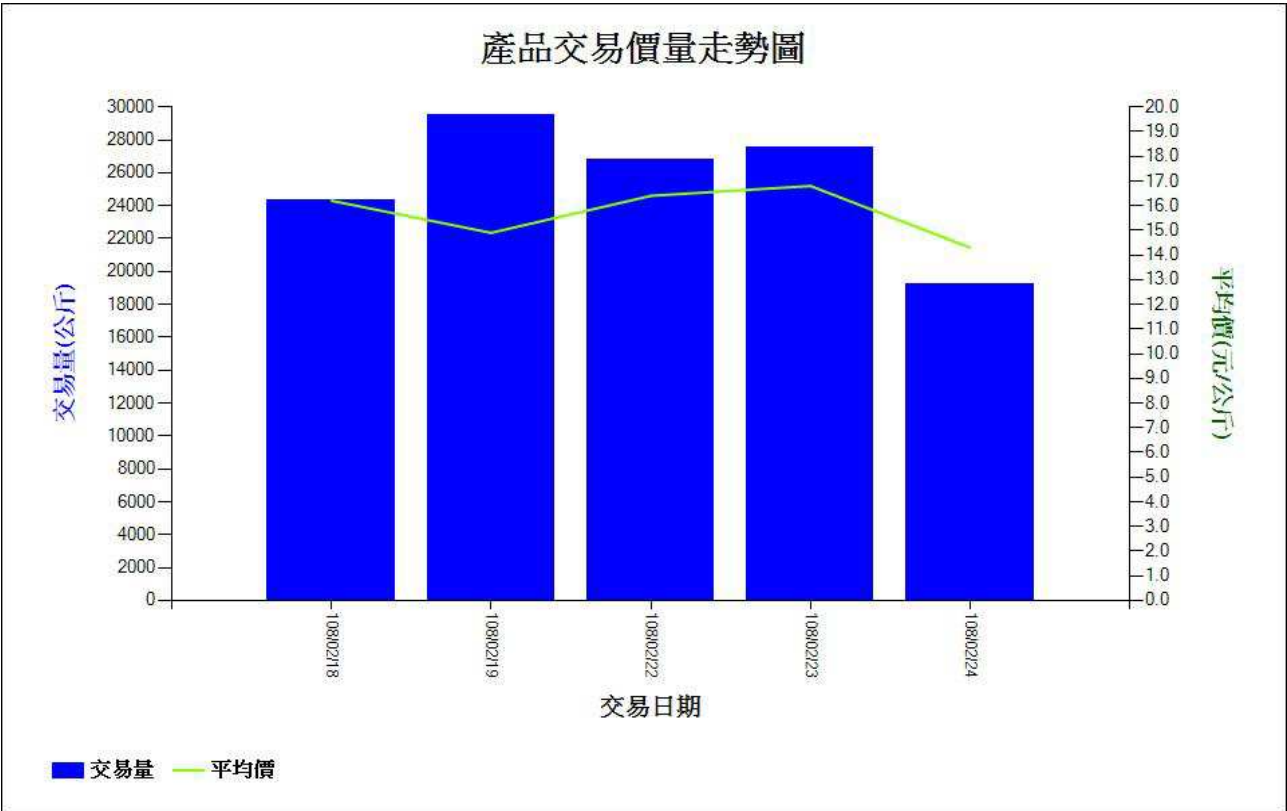
鳳梨-日交易行情

交易日期：108/02/18 ~ 108/02/24 (農曆:108/01/14 ~ 108/01/20)

市場：台北一(2/20-21休市)

產品：B2 鳳梨 金鑽鳳梨

日期	上價	中價	下價	平均價(元/公斤)	增減%	交易量(公斤)	增減%
108/02/18	23.5	16.0	9.5	16.2	- 1	24,339	- 26
108/02/19	20.8	15.2	8.2	14.9	- 8	29,495	+ 21
108/02/22	24.3	16.3	9.1	16.4	+ 10	26,835	- 9
108/02/23	23.4	16.7	10.4	16.8	+ 2	27,551	+ 3
108/02/24	23.2	13.6	7.5	14.3	- 15	19,266	- 30
小計				15.8		127,486	



茂谷柑-日交易行情

交易日期：108/02/18 ~ 108/02/24 (農曆:108/01/14 ~ 108/01/20)

市場：台北一(2/20-21休市)

產品：C2 茂谷柑

日期	上價	中價	下價	平均價(元/公斤)	增減%	交易量(公斤)	增減%
108/02/18	38.4	16.9	5.0	18.8	+ 2	16,317	- 37
108/02/19	35.1	14.2	4.3	16.4	- 13	22,508	+ 38
108/02/22	40.9	18.2	5.6	20.2	+ 23	17,364	- 23
108/02/23	42.5	18.1	5.5	20.5	+ 1	19,508	+ 12
108/02/24	39.9	14.8	5.4	17.9	- 13	18,860	- 3
小計				18.7		94,557	

