

雲林縣農情資訊20190219第6期

[蔬果批發市場休市日]

星期日休市：西螺鎮、宜蘭市、花蓮市

星期一休市：臺北市、板橋區、三重區、桃園市、豐原區、南投市、高雄市、屏東市、宜蘭市

[產地作物資料]

108年裡作結球白菜面積(尙未調查完畢).pdf

108年裡作甘藍面積(尙未調查完畢).pdf

[作物交易行情]

農產品批發市場交易行情站(<http://amis.afa.gov.tw/main/Main.aspx>)

蔬果產銷資訊整合查詢平台(https://bipub.afa.gov.tw/afabi_open)

當季好蔬果(<https://www.twfood.cc/>)

畜產行情資訊網

(<http://ppg.naif.org.tw/naif/MarketInformation/Reference/reference.aspx>)

高麗菜日交易行情(台北一).pdf

高麗菜日交易行情(西螺鎮).pdf

青花菜日交易行情(台北一).pdf

青花菜日交易行情(西螺鎮).pdf

結球白菜日交易行情(台北一).pdf

結球白菜日交易行情(西螺鎮).pdf

柳丁-日交易行情(台北一).pdf

茂谷柑日交易行情(台北一).pdf

[種植面積及產量]

106年度甘薯4,350公頃(種植面積)及103,491公噸(產量)

106年度花生16,288公頃(種植面積)及50,085公噸(產量)

106年度蒜頭3,454公頃(種植面積)及33,847公噸(產量)

發布單位： 農業處

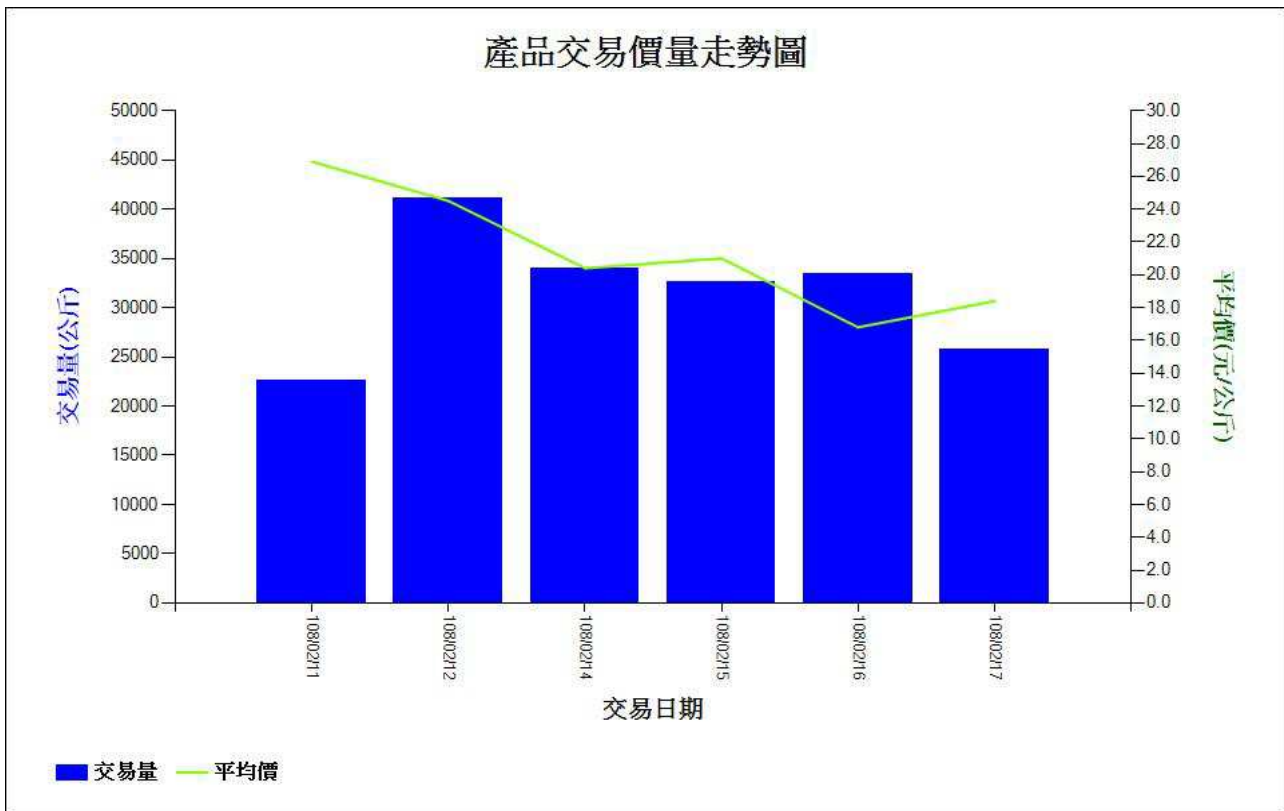
茂谷柑-日交易行情

交易日期：108/02/11 ~ 108/02/17 (農曆:108/01/07 ~ 108/01/13)

市場：台北一(2/13休市)

產品：C2 茂谷柑

日期	上價	中價	下價	平均價(元/公斤)	增減%	交易量(公斤)	增減%
108/02/11	45.8	25.2	13.2	26.9	- 9	22,565	+ 8
108/02/12	47.9	21.7	9.4	24.5	- 9	41,063	+ 82
108/02/14	40.6	17.8	7.8	20.4	- 17	34,004	- 17
108/02/15	44.2	18.1	6.4	21.0	+ 3	32,664	- 4
108/02/16	31.4	15.4	6.3	16.8	- 20	33,390	+ 2
108/02/17	39.2	15.6	6.0	18.4	+ 10	25,809	- 23
小計				21.3		189,495	



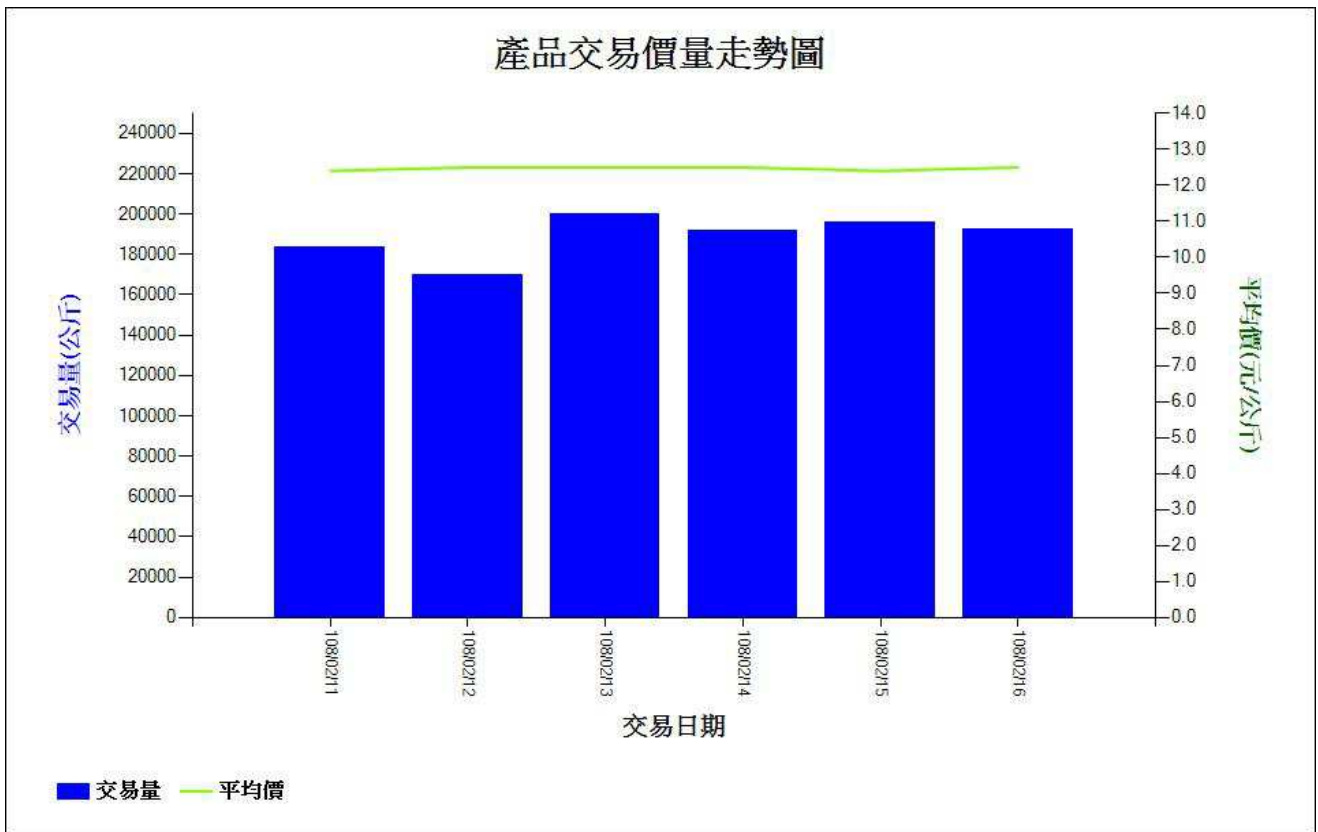
高麗菜-日交易行情

交易日期：108/02/11 ~ 108/02/17 (農曆:108/01/07 ~ 108/01/13)

市場：西螺鎮(2/17休市)

產品：LA1 甘藍 初秋

日期	上價	中價	下價	平均價(元/公斤)	增減%	交易量(公斤)	增減%
108/02/11	17.3	12.3	7.5	12.4	+ 3	183,750	+ 19
108/02/12	17.4	12.4	7.5	12.5	+ 1	169,953	- 8
108/02/13	17.4	12.4	7.5	12.5	0	200,198	+ 18
108/02/14	17.3	12.4	7.5	12.5	0	191,561	- 4
108/02/15	17.4	12.3	7.5	12.4	- 1	196,155	+ 2
108/02/16	17.4	12.5	7.5	12.5	+ 1	192,711	- 2
小計				12.5		1,134,328	



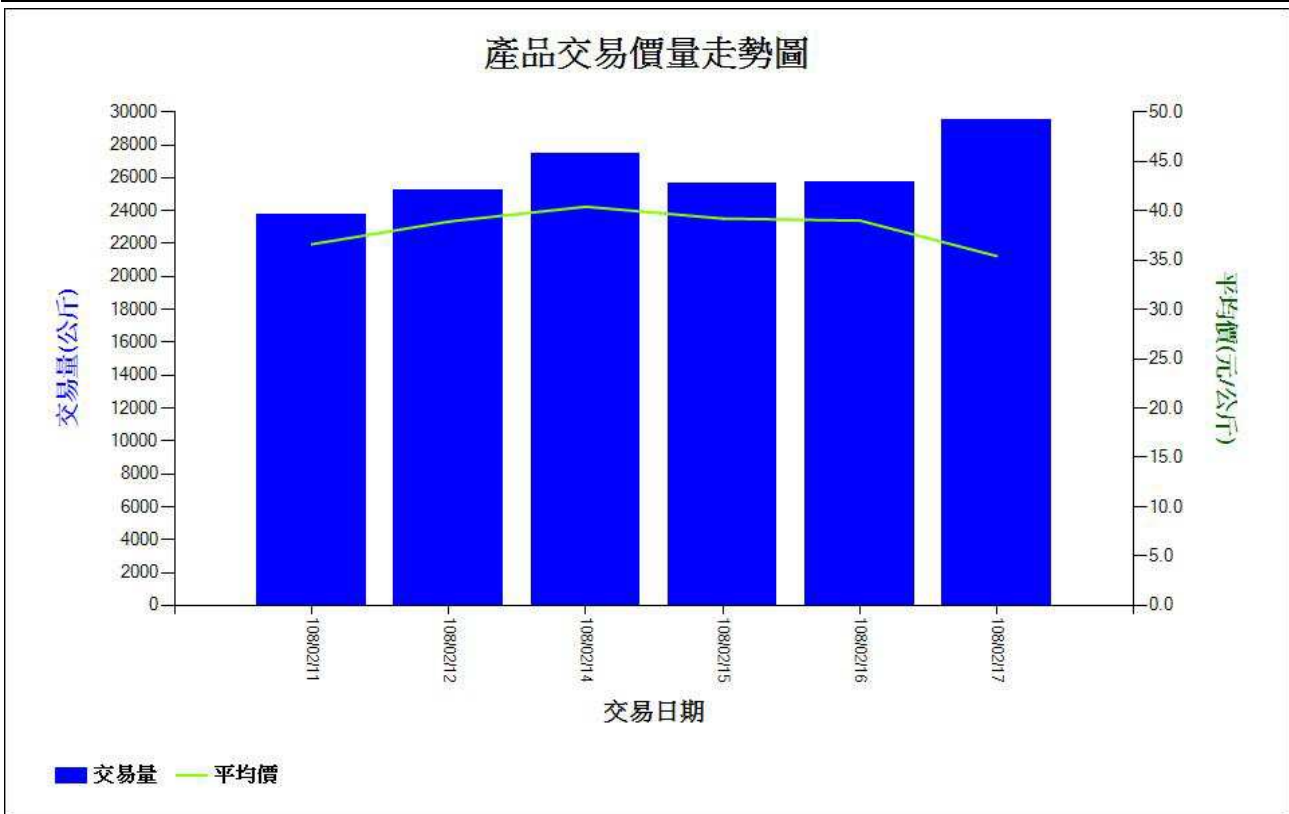
青花菜-日交易行情

交易日期：108/02/11 ~ 108/02/17 (農曆:108/01/07 ~ 108/01/13)

市場：台北一(2/13休市)

產品：FR1 青花苔

日期	上價	中價	下價	平均價(元/公斤)	增減%	交易量(公斤)	增減%
108/02/11	57.4	37.8	12.3	36.6	+ 14	23,769	- 35
108/02/12	55.9	40.9	15.9	38.9	+ 6	25,215	+ 6
108/02/14	58.1	41.8	18.8	40.4	+ 4	27,507	+ 9
108/02/15	55.8	40.0	20.5	39.2	- 3	25,694	- 7
108/02/16	58.2	39.2	19.4	39.0	- 1	25,746	+ 0
108/02/17	53.7	36.0	15.3	35.4	- 9	29,521	+ 15
小計				38.2		157,452	



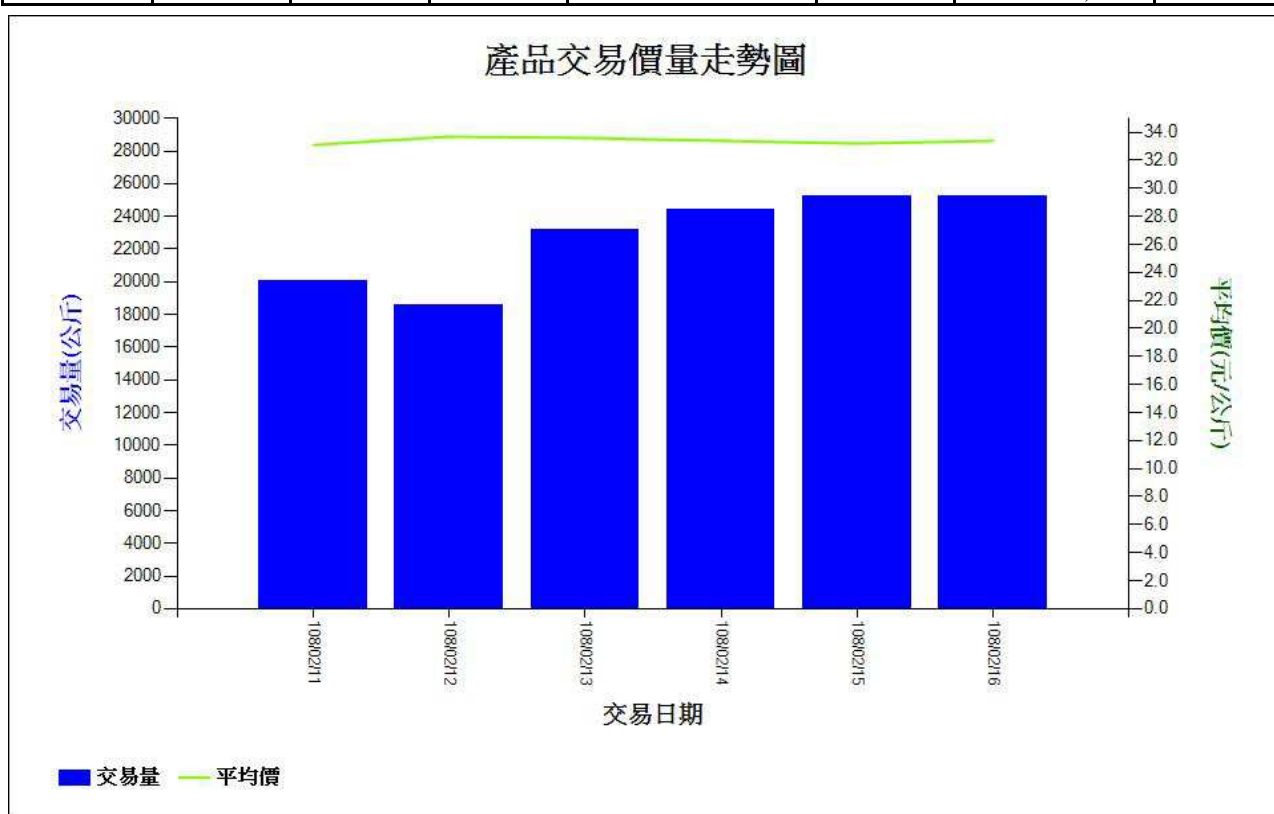
青花菜-日交易行情

交易日期：108/02/11 ~ 108/02/17 (農曆:108/01/07 ~ 108/01/13)

市場：西螺鎮(2/17休市)

產品：FR1 青花苔

日期	上價	中價	下價	平均價(元/公斤)	增減%	交易量(公斤)	增減%
108/02/11	57.2	32.1	12.5	33.1	- 2	20,074	+ 7
108/02/12	57.2	33.0	12.5	33.7	+ 2	18,544	- 8
108/02/13	57.1	32.8	12.5	33.6	- 0	23,193	+ 25
108/02/14	55.0	33.2	12.5	33.4	- 1	24,397	+ 5
108/02/15	55.0	32.8	12.5	33.2	- 1	25,228	+ 3
108/02/16	55.0	33.3	12.5	33.4	+ 1	25,277	+ 0
小計				33.4		136,713	



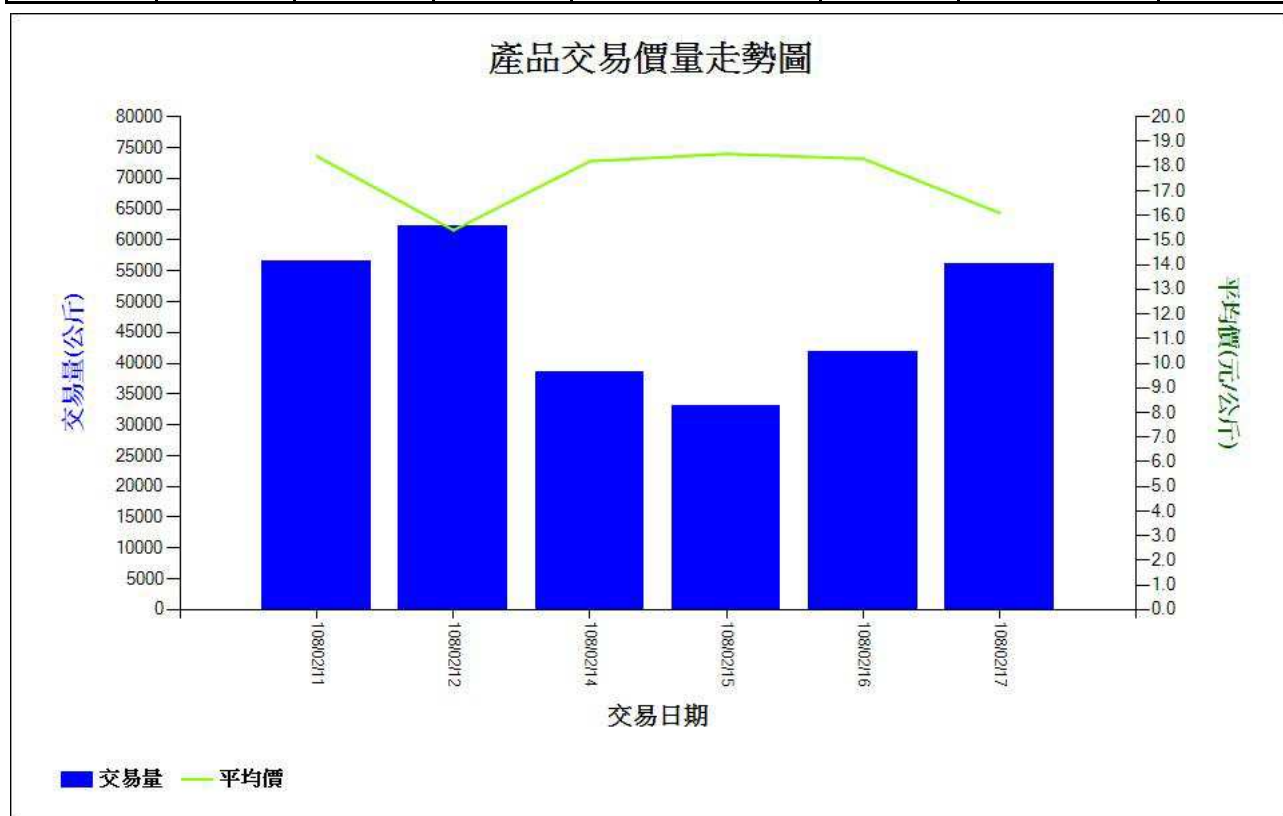
結球白菜-日交易行情

交易日期：108/02/11 ~ 108/02/17 (農曆:108/01/07 ~ 108/01/13)

市場：台北一(2/13休市)

產品：LC1 包心白 包白

日期	上價	中價	下價	平均價(元/公斤)	增減%	交易量(公斤)	增減%
108/02/11	28.7	18.1	8.8	18.4	- 12	56,535	- 27
108/02/12	24.9	15.2	6.4	15.4	- 16	62,266	+ 10
108/02/14	22.5	18.6	12.9	18.2	+ 18	38,585	- 38
108/02/15	22.5	19.5	11.8	18.5	+ 2	33,149	- 14
108/02/16	25.0	18.6	10.9	18.3	- 1	41,906	+ 26
108/02/17	24.9	15.7	8.3	16.1	- 12	56,206	+ 34
小計				17.3		288,647	



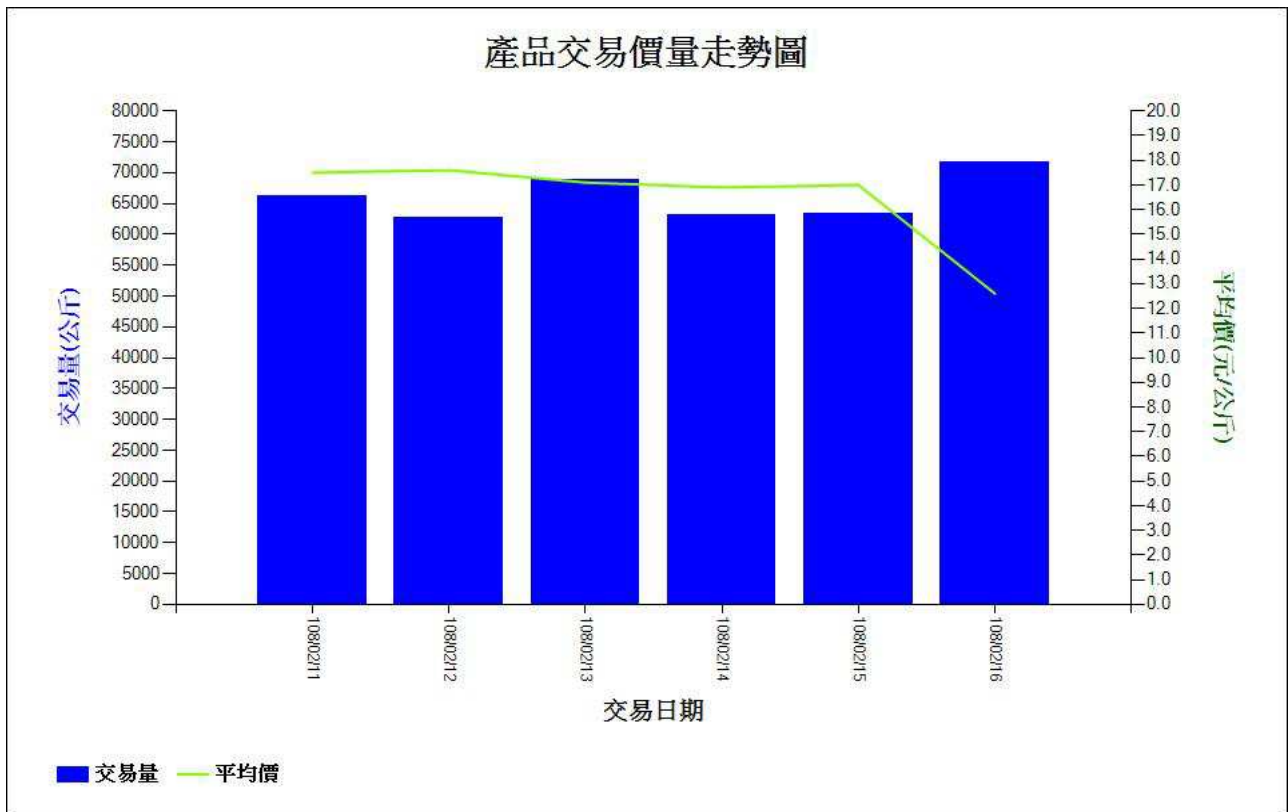
結球白菜-日交易行情

交易日期：108/02/11 ~ 108/02/17 (農曆:108/01/07 ~ 108/01/13)

市場：西螺鎮(2/17休市)

產品：LC1 包心白 包白

日期	上價	中價	下價	平均價(元/公斤)	增減%	交易量(公斤)	增減%
108/02/11	22.4	17.5	12.5	17.5	0	66,335	+ 4
108/02/12	22.2	17.5	12.5	17.6	+ 1	62,668	- 6
108/02/13	20.0	17.5	12.5	17.1	- 3	68,955	+ 10
108/02/14	20.0	17.3	12.5	16.9	- 1	63,115	- 8
108/02/15	20.0	17.5	12.5	17.0	+ 1	63,364	+ 0
108/02/16	17.1	12.5	7.5	12.6	- 26	71,758	+ 13
小計				16.4		396,195	



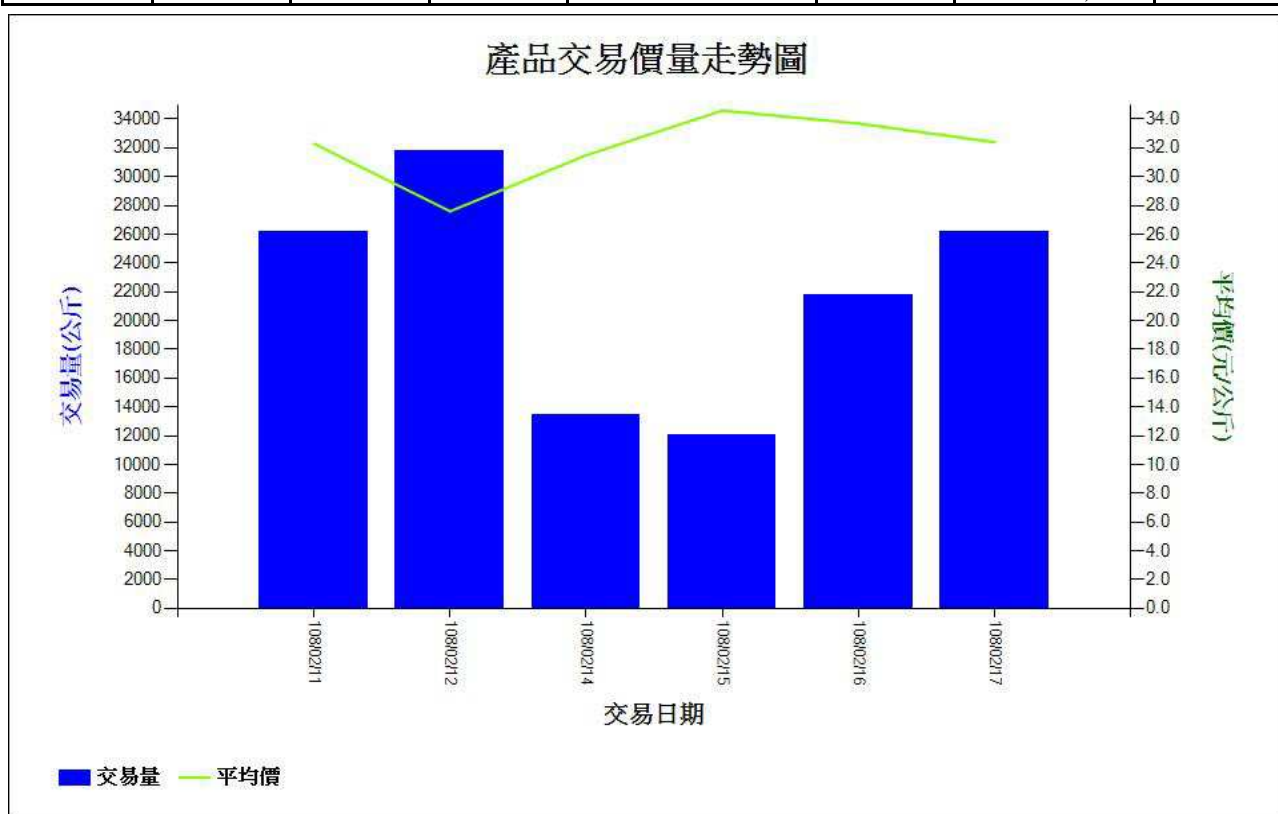
柳丁-日交易行情

交易日期：108/02/11 ~ 108/02/17 (農曆:108/01/07 ~ 108/01/13)

市場：台北一(2/13休市)

產品：E1 甜橙 柳橙

日期	上價	中價	下價	平均價(元/公斤)	增減%	交易量(公斤)	增減%
108/02/11	40.3	32.7	23.0	32.3	+ 3	26,150	- 9
108/02/12	35.8	28.0	17.9	27.6	- 15	31,801	+ 22
108/02/14	41.9	31.8	19.9	31.5	+ 14	13,487	- 58
108/02/15	43.7	35.4	23.3	34.6	+ 10	12,080	- 10
108/02/16	41.4	34.9	22.2	33.7	- 3	21,818	+ 81
108/02/17	39.1	33.4	22.6	32.4	- 4	26,196	+ 20
小計				31.5		131,532	



茂谷柑-日交易行情

交易日期：108/02/11 ~ 108/02/17 (農曆:108/01/07 ~ 108/01/13)

市場：台北一(2/13休市)

產品：C2 茂谷柑

日期	上價	中價	下價	平均價(元/公斤)	增減%	交易量(公斤)	增減%
108/02/11	45.8	25.2	13.2	26.9	- 9	22,565	+ 8
108/02/12	47.9	21.7	9.4	24.5	- 9	41,063	+ 82
108/02/14	40.6	17.8	7.8	20.4	- 17	34,004	- 17
108/02/15	44.2	18.1	6.4	21.0	+ 3	32,664	- 4
108/02/16	31.4	15.4	6.3	16.8	- 20	33,390	+ 2
108/02/17	39.2	15.6	6.0	18.4	+ 10	25,809	- 23
小計				21.3		189,495	

