

# 施(竣)工相片參考範例

以戶為單位，請確實拍照，勿重複

納管用戶



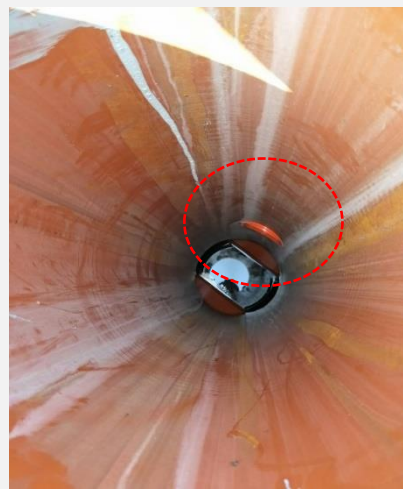
建築物主體



陰井 或 配管箱



全區污水管線配置  
(建議可由上往下拍攝)



跌落設施

接入既有設施管線  
(接縫處完整、管件與壁體齊平)

# 施(竣)工相片參考範例

以戶為單位，請確實拍照，勿重複

預設用戶



建築物主體



陰井 或 配管箱



全區污水管線配置  
(建議可由上往下拍攝)



標示牌附掛於控制閥上  
污水下水道接通時此閥關閉  
污水下水道接通時此閥打開

切換開關



預留管相對位置(距離)