



申請資格

符合以下資格，且經照管中心評估符合長照失能等級第2-8級，即可申請日照服務：

- 1 年滿65歲的長輩
- 2 年滿55歲的原住民
- 3 年滿50歲的失智者
- 4 領有身心障礙證明者

有長照服務需求撥打 1 9 6 6
選擇日間照顧服務
長輩跟家屬都安心

1966 長照專線

有長期照顧需求歡迎撥打服務專線

服務時間

週一至週五

08:30 - 12:00 | 13:30 - 17:30

快速尋找長照資源



衛生福利部
Ministry of Health and Welfare

廣告



分擔照顧壓力的 專業後盾

日間照顧服務





特色

失能或失智長輩可以在自己最熟悉的社區中，就近接受到有品質的長照服務，是長輩除了居家服務以外，另外一種好選擇。

翻轉照顧觀念，讓日照中心成為分擔家屬長期照顧壓力的好夥伴。

日照中心服務內容

- 日常生活照顧
- 健康促進、認知促進
- 文康休閒
- 餐飲服務
- 交通接送
- 家屬指導及諮詢服務
- 預防及延緩失能失智多元活動

給付額度

依據失能等級
其照顧及專業服務額度

長照失能等級	照顧及專業服務給付額度(月)
第二級	10,020 元
第三級	15,460 元
第四級	18,580 元
第五級	24,100 元
第六級	28,070 元
第七級	32,090 元
第八級	36,180 元

對應各失能等級日照服務的
給(支)付價格及部分負擔

2級	給(支)付價格	部分負擔(一般戶)	6級	給(支)付價格	部分負擔(一般戶)
全日	675	108	全日	1,130	180
半日	340	54	半日	565	90
3級	給(支)付價格	部分負擔(一般戶)	7級	給(支)付價格	部分負擔(一般戶)
全日	840	134	全日	1,210	193
半日	420	67	半日	605	96
4級	給(支)付價格	部分負擔(一般戶)	8級	給(支)付價格	部分負擔(一般戶)
全日	920	147	全日	1,285	205
半日	460	73	半日	645	103
5級	給(支)付價格	部分負擔(一般戶)			
全日	1,045	167			
半日	525	84			

● 在給付額度內僅須依其福利身分別，負擔部分比率最多16%之費用，超額使用的部分才需全額自費。

企業合作日照中心的好處

回應員工照顧需求，減輕員工照顧家屬的負擔，讓員工無後顧之憂的工作，有助企業人才久任

企業與鄰近的日照中心合作，共同建構友善職場環境，穩定企業營運

落實以人為本的核心概念，將日照服務納入企業社會責任，發揮企業影響力，提升企業形象，永續發展

日間照顧哪裡找？

透過長照服務資源地理地圖查詢住家或公司附近的日間照顧中心。



- 步驟1 輸入住家地址或欲查詢行政區
- 步驟2 選擇與住家或行政區距離
- 步驟3 選擇長照服務類別 選日間照顧

三步驟即可完成查詢

快速尋找長照資源



1966

長照專線

有長期照顧需求歡迎撥打服務專線

服務時間 週一至週五

08:30 - 12:00 | 13:30 - 17:30



廣告



與日照中心合作 落實企業社會責任



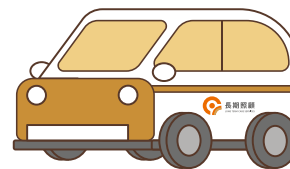


失能或失智長輩可以在自己最熟悉的社區中，就近接受到有品質的長照服務，是長輩除了居家服務以外，另外一種好選擇。

翻轉照顧觀念，讓日照中心成為分擔家屬長期照顧壓力的好夥伴。

服務內容

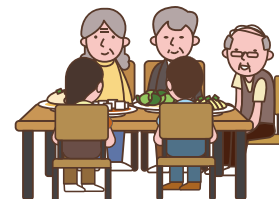
- 日常生活照顧
- 健康促進、認知促進
- 文康休閒
- 餐飲服務
- 交通接送
- 家屬指導及諮詢服務
- 預防及延緩失能失智多元活動



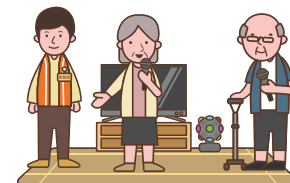
交通接送



日常生活照顧



餐飲服務



文康休閒



健康促進



家屬指導及諮詢服務



預防及延緩失能失智多元活動



申請資格

符合以下資格，且經照管中心評估符合長照失能等級第2-8級，即可申請日照服務：

- 1 年滿65歲的長輩
- 2 年滿55歲的原住民
- 3 年滿50歲的失智者
- 4 領有身心障礙證明者

有長照服務需求撥打
1 9 6 6
選擇日間照顧服務
長輩跟家屬都安心

1966 長照專線

有長期照顧需求歡迎撥打服務專線

服務時間

週一至週五

08:30 - 12:00 | 13:30 - 17:30

快速尋找長照資源



衛生福利部
Ministry of Health and Welfare

廣告



使用日照 十足滿意



日照中心的特色

失能失智的長輩可以在自己最熟悉的社區中，就近接受到有品質的長期照顧服務，是長輩除了選擇居家服務以外，另外一種好選擇。

感受日照中心就像家一樣帶來的安全感

融入多元活動，除維持身體功能，延緩失能失智外，還能促進社交，這是一對一的居家服務無法取代的優勢

為自己人生下半場，創造美好幸福，增添豐富精采



服務內容

- 日常生活照顧
- 健康促進、認知促進
- 文康休閒
- 餐飲服務
- 交通接送
- 家屬指導及諮詢服務
- 預防及延緩失能失智多元活動