

# 雲林縣古坑鄉水碓村坡地災害防災地圖

## 防災資訊

### 行政區位圖



總人口數：1,277人

### 災害通報單位及人員

古坑鄉災害應變中心  
電話:05-582-8919  
村長-林永結  
電話:05-582-8909  
古坑分駐所  
電話:05-582-1324  
古坑消防分隊  
電話:05-582-1537

### 防災資訊網站

行政院農委會水土保持局  
<http://246.swcb.gov.tw/>  
經濟部水利署  
<http://www.wra.gov.tw/>  
交通部公路總局  
<http://www.thb.gov.tw/>

### 避難原則

坡災:避開坡地災害潛勢位置

### 避難收容處所

地點:水碓國小  
容納:200人  
地址:水碓村水碓路95號  
電話:05-582-1049



	行政區域界線	標示	設施	坡地災害潛勢
圖例	村(里)界	疏散方向	室內避難處所	大規模崩塌災害潛勢地區
		適用坡地災害		順向坡  落石
				岩體滑動  岩屑崩滑
				歷史坡地災害位置

# 雲林縣古坑鄉荷苞村坡地災害防災地圖

## 防災資訊

### 行政區位圖



總人口數：1,524人

### 災害通報單位及人員

古坑鄉災害應變中心  
電話:05-582-8919  
村長-鄭連松  
電話:05-526-0559  
古坑分駐所  
電話:05-582-1324  
古坑消防分隊  
電話:05-582-1537

### 防災資訊網站

行政院農委會水土保持局  
<http://246.swcb.gov.tw/>  
經濟部水利署  
<http://www.wra.gov.tw/>  
交通部公路總局  
<http://www.thb.gov.tw/>

### 避難原則

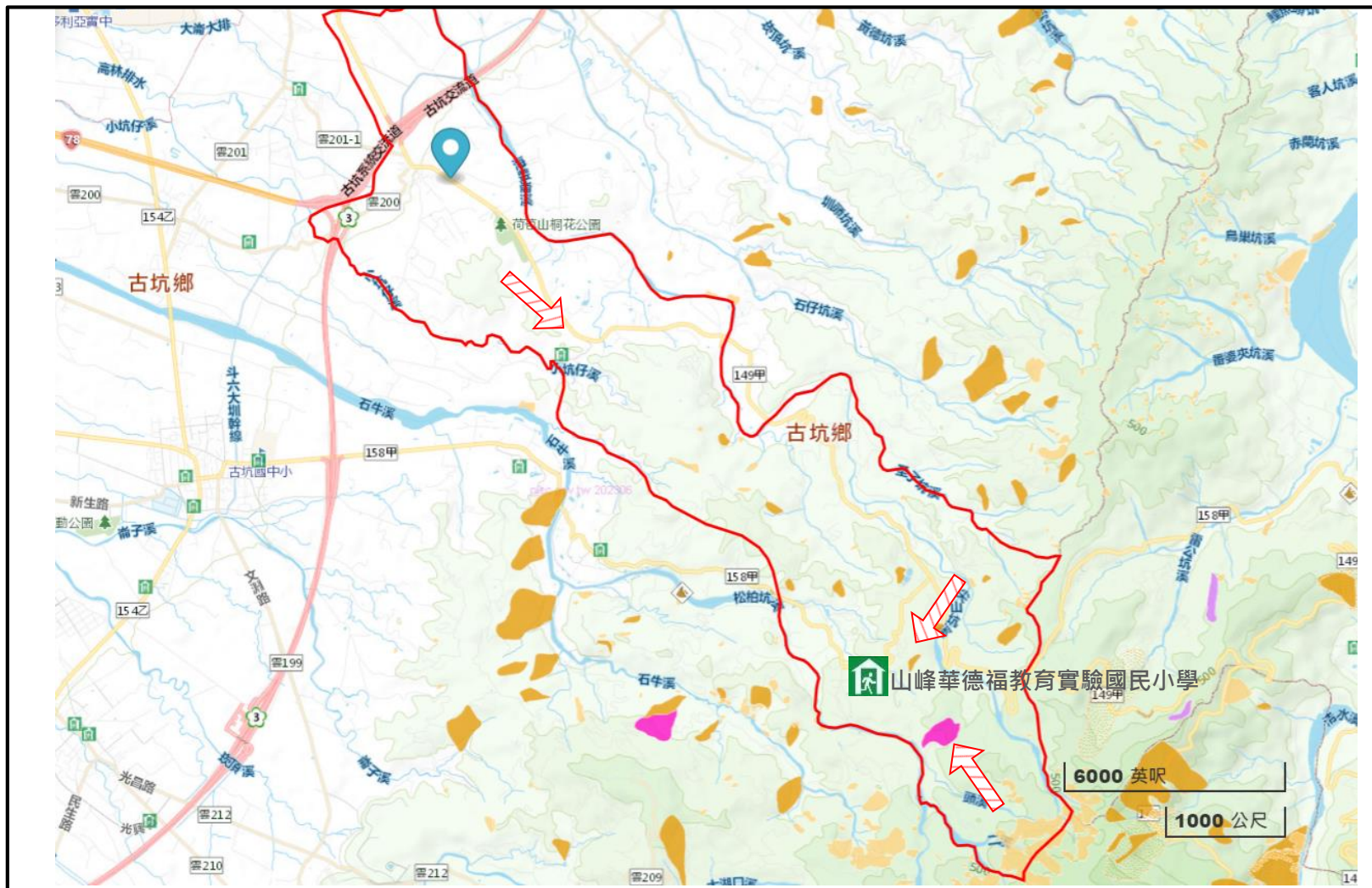
坡災:避開坡地災害潛勢位置

### 避難收容處所

地點: 山峰華德福教育實驗國民小學  
容納: 100人  
地址: 荷苞村山峰路17號  
電話: 05-5822075



古坑鄉公所113年03月製作



	行政區域界線	標示	設施	坡地災害潛勢
圖例	村(里)界	疏散方向	室內避難處所	大規模崩塌災害潛勢地區
		適用坡地災害		順向坡  落石
				岩體滑動  岩屑崩滑
				歷史坡地災害位置



# 雲林縣古坑鄉東和村坡地災害防災地圖

## 防災資訊

### 行政區位圖



總人口數：3,595人

### 災害通報單位及人員

古坑鄉災害應變中心  
電話:05-582-8919  
村長-高榮淇  
電話:05-526-1237  
古坑分駐所  
電話:05-582-1324  
古坑消防分隊  
電話:05-582-1537

### 防災資訊網站

行政院農委會水土保持局  
<http://246.swcb.gov.tw/>  
經濟部水利署  
<http://www.wra.gov.tw/>  
交通部公路總局  
<http://www.thb.gov.tw/>

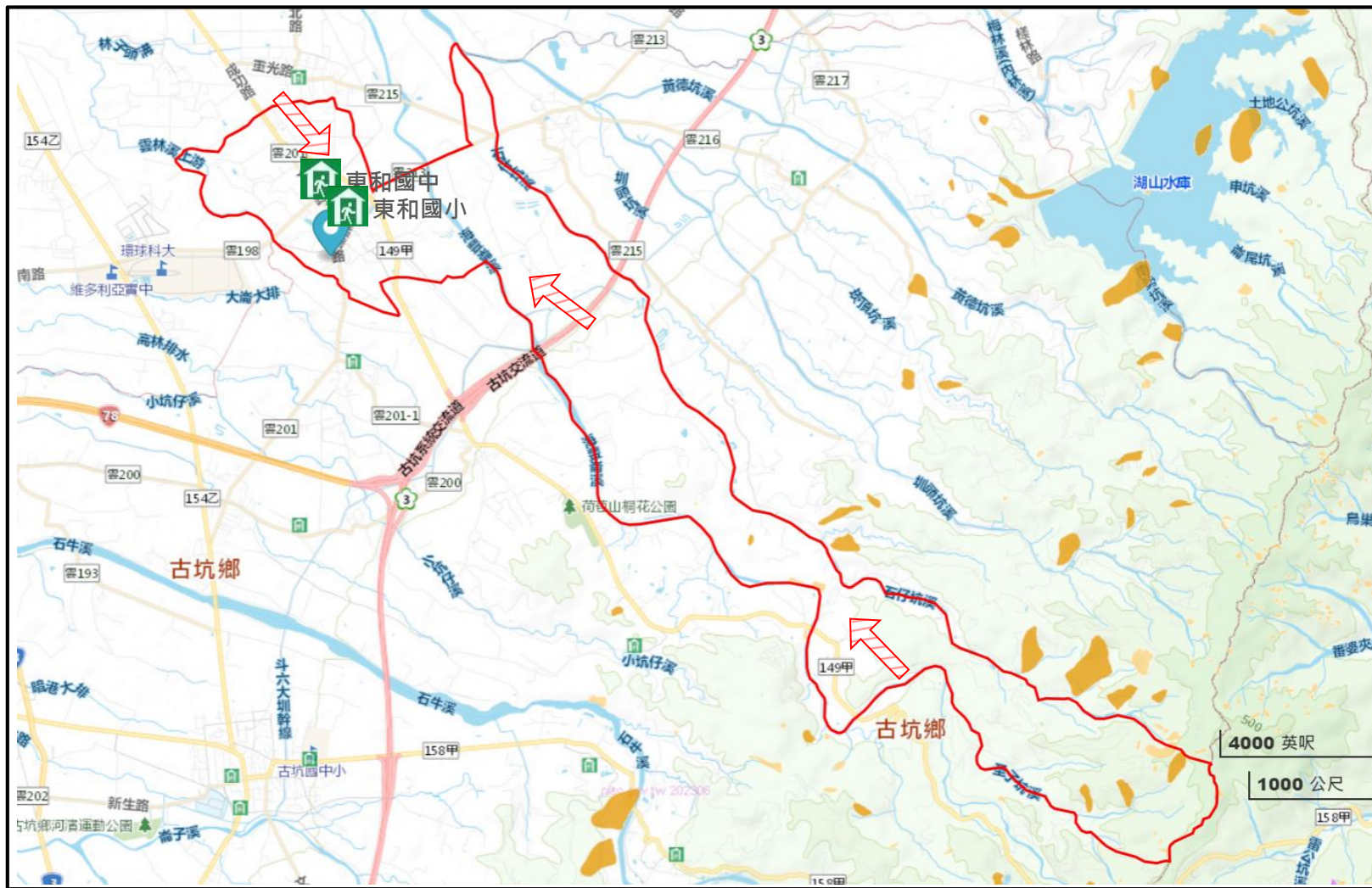
### 避難原則

坡災:避開坡地災害潛勢位置

### 避難收容處所

地點:東和國民小學  
容納:100人  
地址:東和村文化路120號  
電話:05-526-3153  
地點:東和國民中學  
容納:200人  
地址:東和村文化路130號  
電話:05-526-5188

古坑鄉公所113年03月製作



圖例	行政區域界線	標示	設施	坡地災害潛勢
	村(里)界	疏散方向	室內避難處所	大規模崩塌災害潛勢地區
		適用坡地災害		順向坡  落石
				岩體滑動  岩屑崩滑
				歷史坡地災害位置



# 雲林縣古坑鄉新庄村坡地災害防災地圖

## 防災資訊

### 行政區位圖



總人口數：1,550人

### 災害通報單位及人員

古坑鄉災害應變中心  
電話:05-582-8919  
村長-賴世榮  
電話:05-526-1345  
古坑分駐所  
電話:05-582-1324  
古坑消防分隊  
電話:05-582-1537

### 防災資訊網站

行政院農委會水土保持局  
<http://246.swcb.gov.tw/>  
經濟部水利署  
<http://www.wra.gov.tw/>  
交通部公路總局  
<http://www.thb.gov.tw/>

### 避難原則

坡災:避開坡地災害潛勢位置

### 避難收容處所

地點: 新光國小  
容納: 100人  
地址: 新庄村1-1號  
電話: 05-526-3572



圖例	行政區域界線	標示	設施	坡地災害潛勢
	村(里)界	疏散方向 適用坡地災害	室內避難處所	大規模崩塌災害潛勢地區 順向坡  落石 岩體滑動  岩屑崩滑 歷史坡地災害位置

# 雲林縣古坑鄉棋盤村坡地災害防災地圖

## 防災資訊

### 行政區位圖



總人口數：2,169人

### 災害通報單位及人員

古坑鄉災害應變中心  
電話:05-582-8919  
村長-王國勝  
電話:05-526-3928  
古坑分駐所  
電話:05-582-1324  
古坑消防分隊  
電話:05-582-1537

### 防災資訊網站

行政院農委會水土保持局  
<http://246.swcb.gov.tw/>  
經濟部水利署  
<http://www.wra.gov.tw/>  
交通部公路總局  
<http://www.thb.gov.tw/>

### 避難原則

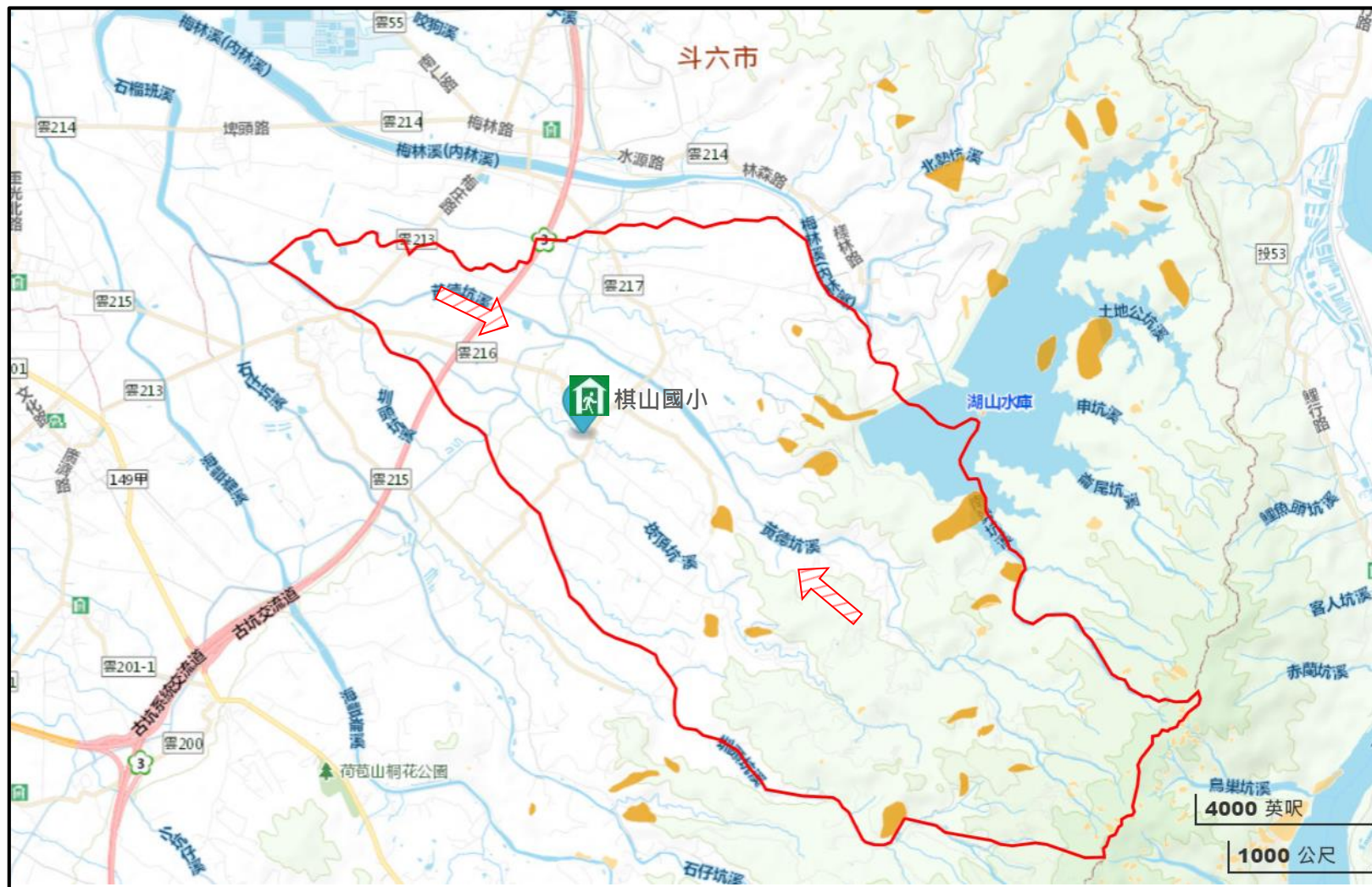
坡災:避開坡地災害潛勢位置

### 避難收容處所

地點:棋山國小  
容納:100人  
地址:棋盤村棋山49號  
電話:05-526-3673

坡

古坑鄉公所113年03月製作



圖例	行政區域界線	標示	設施	坡地災害潛勢
	村(里)界	疏散方向 適用坡地災害	室內避難處所	大規模崩塌災害潛勢地區 順向坡  落石 岩體滑動  岩屑崩滑 歷史坡地災害位置



# 雲林縣古坑鄉華南村坡地災害防災地圖

## 防災資訊

### 行政區位圖



總人口數：274人

### 災害通報單位及人員

古坑鄉災害應變中心  
電話:05-582-8919  
村長-余明軒  
電話:05-590-1191  
古坑分駐所  
電話:05-582-1324  
古坑消防分隊  
電話:05-582-1537

### 防災資訊網站

行政院農委會水土保持局  
<http://246.swcb.gov.tw/>  
經濟部水利署  
<http://www.wra.gov.tw/>  
交通部公路總局  
<http://www.thb.gov.tw/>

### 避難原則

坡災:避開坡地災害潛勢位置

### 避難收容處所

地點: 華南國小  
容納: 50人  
地址: 華南村華南路28號  
電話: 05-590-1529

坡

古坑鄉公所113年03月製作



	行政區域界線	標示	設施	坡地災害潛勢
圖例	村(里)界	疏散方向	室內避難處所	大規模崩塌災害潛勢地區
		適用坡地災害		順向坡  落石
				岩體滑動  岩屑崩滑
				歷史坡地災害位置

# 雲林縣古坑鄉華山村坡地災害防災地圖

## 防災資訊

### 行政區位圖



總人口數：709人

### 災害通報單位及人員

古坑鄉災害應變中心  
電話:05-582-8919  
村長-李國和  
電話:05-590-1203  
古坑分駐所  
電話:05-582-1324  
古坑消防分隊  
電話:05-582-1537

### 防災資訊網站

行政院農委會水土保持局  
<http://246.swcb.gov.tw/>  
經濟部水利署  
<http://www.wra.gov.tw/>  
交通部公路總局  
<http://www.thb.gov.tw/>

### 避難原則

坡災:避開坡地災害潛勢位置

### 避難收容處所

地點: 華山禾園  
容納: 70人  
地址: 華山村華山77號  
電話: 05-590-1667



地點: 鄉村民宿  
容納: 20人  
地址: 華山村華山81-9號  
電話: 05-590-1357



古坑鄉公所113年03月製作



	行政區域界線	標示	設施	坡地災害潛勢
圖例	村(里)界	疏散方向	室內避難處所	大規模崩塌災害潛勢地區
		適用坡地災害		順向坡  落石
				岩體滑動  岩屑崩滑
				歷史坡地災害位置



# 雲林縣古坑鄉永光村坡地災害防災地圖

## 防災資訊

### 行政區位圖



總人口數：2,343人

### 災害通報單位及人員

古坑鄉災害應變中心  
電話:05-582-8919  
村長-賴茂行  
電話:05-582-1604  
古坑分駐所  
電話:05-582-1324  
古坑消防分隊  
電話:05-582-1537

### 防災資訊網站

行政院農委會水土保持局  
<http://246.swcb.gov.tw/>  
經濟部水利署  
<http://www.wra.gov.tw/>  
交通部公路總局  
<http://www.thb.gov.tw/>

### 避難原則

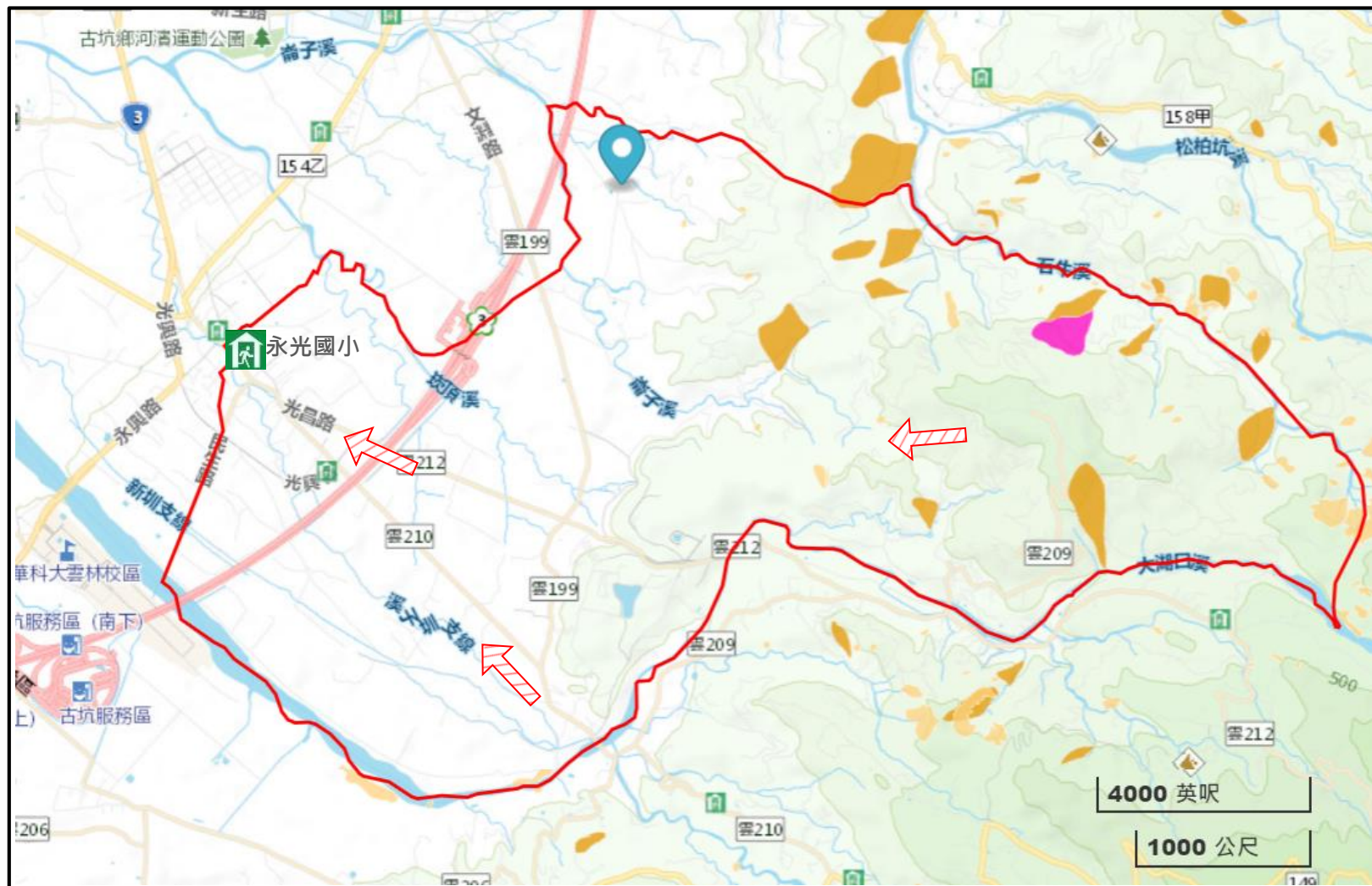
坡災:避開坡地災害潛勢位置

### 避難收容處所

地點:永光國小  
容納:100人  
地址:永光村文昌路84號  
電話:05-582-1057



古坑鄉公所113年03月製作



圖例	行政區域界線	標示	設施	坡地災害潛勢
	村(里)界	疏散方向 適用坡地災害	室內避難處所	大規模崩塌災害潛勢地區 順向坡  落石 岩體滑動  岩屑崩滑 歷史坡地災害位置



# 雲林縣古坑鄉桂林村坡地災害防災地圖

## 防災資訊

### 行政區位圖



總人口數：1,090人

### 災害通報單位及人員

古坑鄉災害應變中心  
電話:05-582-8919  
村長-黃煌儀  
電話:05-590-0338  
古坑分駐所  
電話:05-582-1324  
古坑消防分隊  
電話:05-582-1537

### 防災資訊網站

行政院農委會水土保持局  
<http://246.swcb.gov.tw/>  
經濟部水利署  
<http://www.wra.gov.tw/>  
交通部公路總局  
<http://www.thb.gov.tw/>

### 避難原則

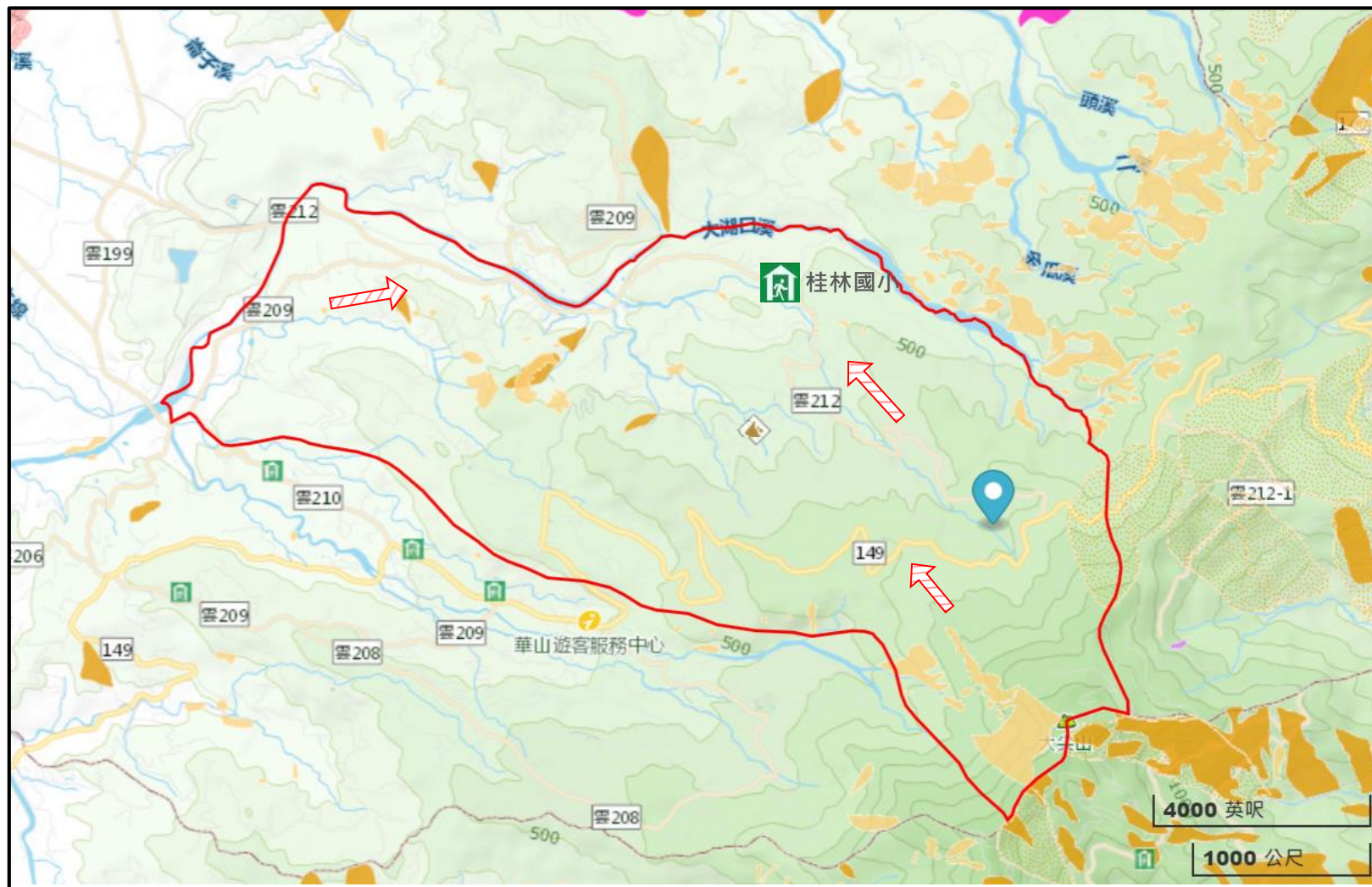
坡災:避開坡地災害潛勢位置

### 避難收容處所

地點: 桂林國小  
容納: 150人  
地址: 桂林村桂林95號  
電話: 05-590-1048



古坑鄉公所113年03月製作



	行政區域界線	標示	設施	坡地災害潛勢
圖例	村(里)界	疏散方向	室內避難處所	大規模崩塌災害潛勢地區
		適用坡地災害		順向坡  落石
				岩體滑動  岩屑崩滑
				歷史坡地災害位置





# 雲林縣古坑鄉樟湖村坡地災害防災地圖

## 防災資訊

### 行政區位圖



總人口數：447人

### 災害通報單位及人員

古坑鄉災害應變中心  
電話:05-582-8919  
村長-林政國  
電話:05-581-1236  
古坑分駐所  
電話:05-582-1324  
古坑消防分隊  
電話:05-582-1537  
草嶺消防小隊  
電話:05-583-1507

### 防災資訊網站

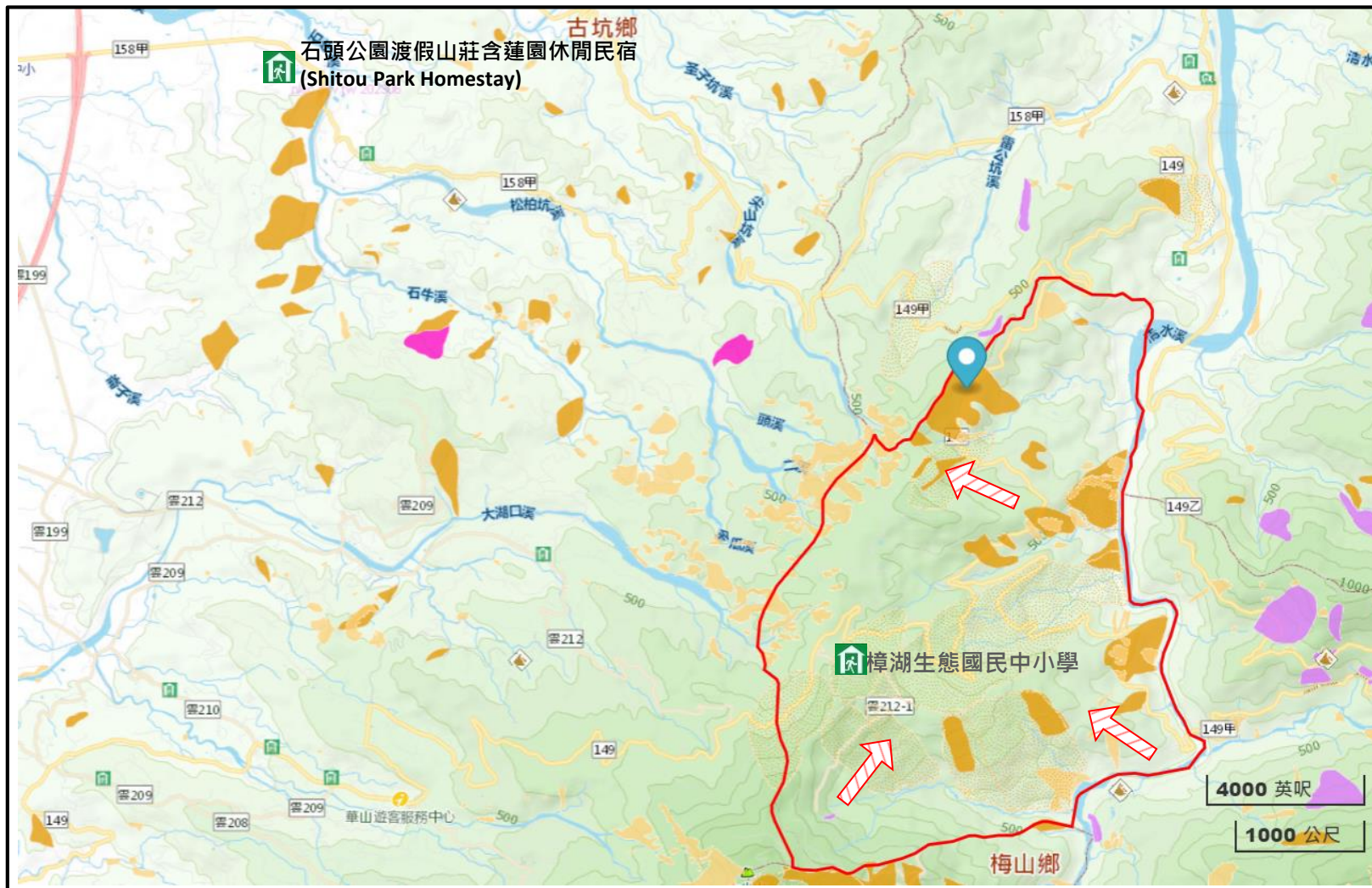
行政院農委會水土保持局  
<http://246.swcb.gov.tw/>  
經濟部水利署  
<http://www.wra.gov.tw/>  
交通部公路總局  
<http://www.thb.gov.tw/>

### 避難原則

坡災:避開坡地災害潛勢位置

### 避難收容處所

地點:樟湖生態國民中小學  
容納:50人  
地址:樟湖村石橋50-2號  
電話:05-5901529



	行政區域界線	標示	設施	坡地災害潛勢
圖例	村(里)界	疏散方向	室內避難處所	大規模崩塌災害潛勢地區
		適用坡地災害		順向坡  落石
				岩體滑動  岩屑崩滑
				歷史坡地災害位置



# 雲林縣古坑鄉草嶺村坡地災害防災地圖

## 防災資訊

### 行政區位圖



總人口數：554人

### 災害通報單位及人員

古坑鄉災害應變中心  
電話:05-582-8919  
村長-林政國  
電話:05-581-1236  
古坑分駐所  
電話:05-582-1324  
古坑消防分隊  
電話:05-582-1537  
草嶺消防小隊  
電話:05-583-1507

### 防災資訊網站

行政院農委會水土保持局  
<http://246.swcb.gov.tw/>  
經濟部水利署  
<http://www.wra.gov.tw/>  
交通部公路總局  
<http://www.thb.gov.tw/>

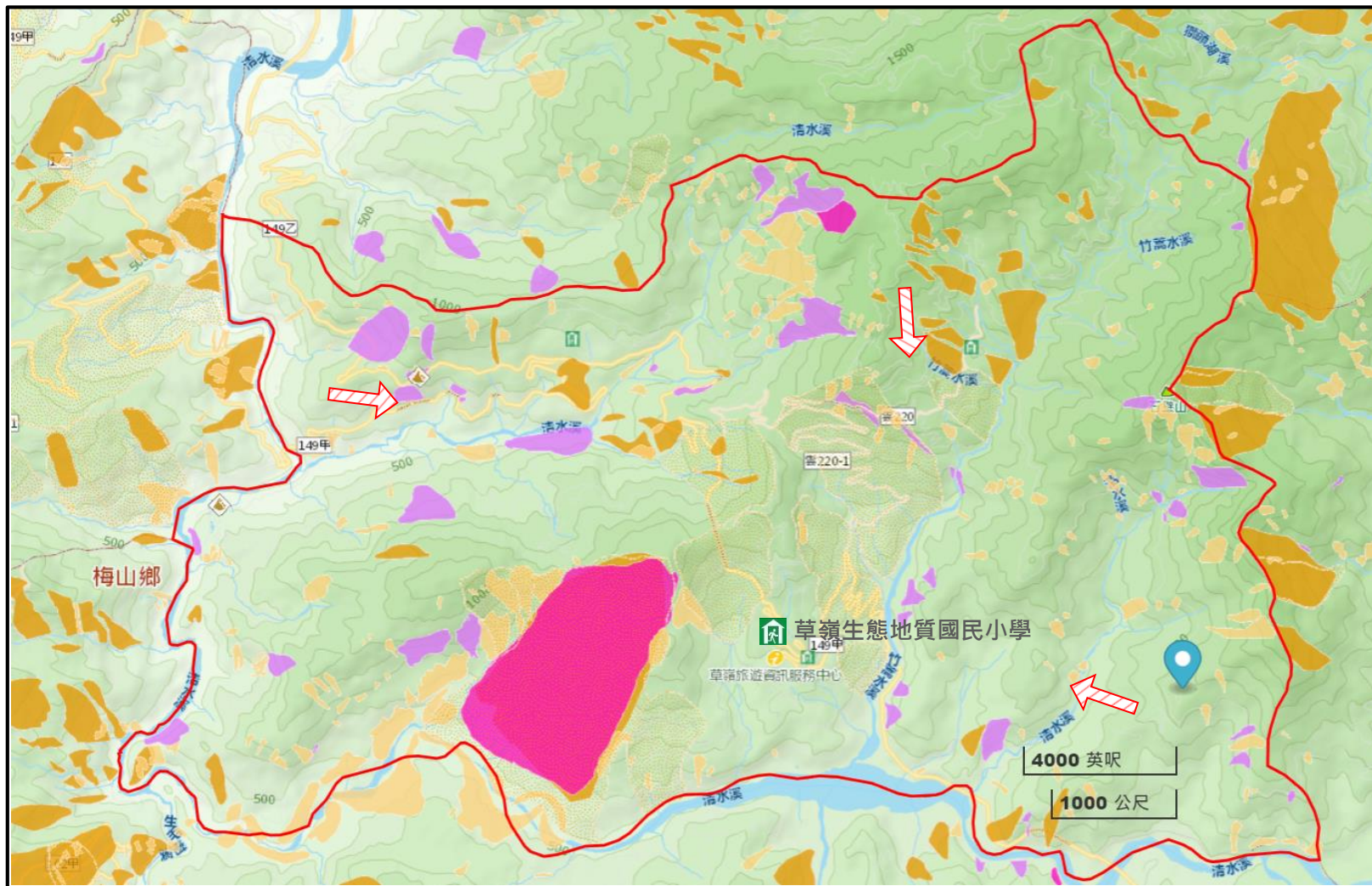
### 避難原則

坡災:避開坡地災害潛勢位置

### 避難收容處所

地點:草嶺生態地質國民小學 **坡**  
容納: 100人  
地址:古坑鄉草嶺村56-8號  
電話: 05 583-1010

古坑鄉公所113年03月製作



圖例	行政區域界線	標示	設施	坡地災害潛勢
	村(里)界	疏散方向 適用坡地災害	室內避難處所	大規模崩塌災害潛勢地區 順向坡  落石 岩體滑動  岩屑崩滑 歷史坡地災害位置



# 雲林縣古坑鄉古坑村坡地災害防災地圖

## 防災資訊

### 行政區位圖



總人口數：2,519人

### 災害通報單位及人員

古坑鄉災害應變中心  
電話:05-582-8919  
村長-張村田  
電話:05-582-2235  
古坑分駐所  
電話:05-582-1324  
古坑消防分隊  
電話:05-582-1537

### 防災資訊網站

行政院農委會水土保持局  
<http://246.swcb.gov.tw/>  
經濟部水利署  
<http://www.wra.gov.tw/>  
交通部公路總局  
<http://www.thb.gov.tw/>

### 避難原則

坡災:避開坡地災害潛勢位置

### 避難收容處所

地點:古坑國民中小學  
小學部活動中心  
容納:200人  
地址:古坑村朝陽路3號  
電話:05-582-1024



地點:古坑國民中小學  
國中部活動中心  
容納:200人  
地址:朝陽村朝陽路2號  
電話:05-582-1004



古坑鄉公所113年03月製作



圖例	行政區域界線	標示	設施	坡地災害潛勢
	村(里)界	疏散方向 適用坡地災害	室內避難處所	大規模崩塌災害潛勢地區 順向坡  落石 岩體滑動  岩屑崩滑 歷史坡地災害位置

# 雲林縣古坑鄉朝陽村坡地災害防災地圖

## 防災資訊

### 行政區位圖



總人口數：2,312人

### 災害通報單位及人員

古坑鄉災害應變中心  
電話:05-582-8919  
村長-邱寶賢  
電話:05-583-1269  
古坑分駐所  
電話:05-582-1324  
古坑消防分隊  
電話:05-582-1537

### 防災資訊網站

行政院農委會水土保持局  
<http://246.swcb.gov.tw/>  
經濟部水利署  
<http://www.wra.gov.tw/>  
交通部公路總局  
<http://www.thb.gov.tw/>

### 避難原則

坡災:避開坡地災害潛勢位置

### 避難收容處所

地點:古坑國民中小學  
小學部活動中心  
容納: 200人  
地址:古坑村朝陽路3號  
電話: 05-582-1024



地點:古坑國民中小學  
國中部活動中心  
容納: 200人  
地址:朝陽村朝陽路2號  
電話: 05-582-1004



古坑鄉公所113年03月製作



圖例	行政區域界線	標示	設施	坡地災害潛勢
	村(里)界	疏散方向 適用坡地災害	室內避難處所	大規模崩塌災害潛勢地區 順向坡  落石 岩體滑動  岩屑崩滑 歷史坡地災害位置