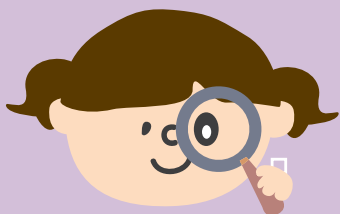


×



伍 藥政及毒品防制科



## 美沙冬替代治療

### 申請流程

- 一、前往替代治療執行機構填妥申請書(申請書包括：雲林縣藥癮個案醫療轉介單、戒毒個案基本資料表、雲林縣毒品危害防制中心替代治療個案保證書、藥癮治療知情同意書)。
- 二、自行影印本人(立書人)及連帶保證人(以家屬為主)身分證正反面影印本各1份。
- 三、本局審查：如符合條件，加入治療療程，如不符條件，將以電話通知醫院，由醫院通知申請人。

### 補助條件

- 一、本身有意願接受美沙冬替代治療，在補助治療期，需配合醫院之輔導追蹤並須簽署治療同意書。  
(以家屬配合意願高者優先)。
- 二、年齡未滿20歲應有法定代理人簽名，滿20歲不需法定代理人同意。
- 三、無嚴重精神病者。

### 諮詢專線

毒品危害防制中心免費諮詢專線0800-770885

## 雲林縣指定藥癮戒治機構

序號	醫療機構名稱	門診時間	服藥時間	地址
1	國立台灣大學醫學院 附設醫院雲林分院/ 藥癮戒治核心醫院 (美沙冬、丁基原啡因)	每週二、週三 上午8:30~11:30 (初診、複診)	每週一~週五 07:00~13:00 週六、週日 07:00~11:00	雲林縣斗六市 鎮西里雲林路 二段579號
2	國立成功大學醫學院 附設醫院斗六分院/ 藥癮戒治醫院 (美沙冬)	每週一、週三 09:00~11:00 (初診、複診)	每週一~週日 07:00~11:00	雲林縣斗六市 公正里莊敬路 345號
3	天主教若瑟醫療財團 法人若瑟醫院/ 藥癮戒治醫院 (美沙冬、丁基原啡因)	每週三 14:00~17:30 (初診、複診) 每週四 09:00~12:00	每週一~週日 05:00~13:30	雲林縣虎尾鎮 新興里新生路 74號
4	中國醫藥大學 北港附設醫院/ 藥癮戒治醫院 (美沙冬)	每週二、三(初診、複診) 9:00~12:00 每週五(複診) 14:00~17:00	每週一~週五 06:30~15:30 週六、週日 08:00~12:00	雲林縣北港鎮 新街里新德路 123號
5	信安醫療社團法人 信安醫院 (僅提供丁基原啡因)	每週一至週五 09:00~12:00 13:30~17:00 每週六 9:00~12:00		雲林縣斗六市 江厝里瓦厝路 159號
6	廖寶全診所 (僅提供丁基原啡因)	每週一至週六 8:30~12:00 每週一、二、三、五 14:00~17:00 每週五 17:00~21:00		雲林縣虎尾鎮 東仁里東明路 182號 (東仁國中對面)
7	何正岳診所 (僅提供丁基原啡因)	每週一至週六 08:30~12:00 每週一、二、三、五 14:30~19:00		雲林縣斗六市 鎮西里建成路 115號

### 雲林縣替代治療衛星給藥點

序號	醫療機構名稱	服藥時間	地址
1	二崙鄉衛生所	每週一至週五 8:00~11:00	雲林縣二崙鄉崙西村中興路 9號
2	林內鄉衛生所	每週一至週五 8:00~12:00	雲林縣林內鄉林中村新興路 54號
3	麥寮鄉衛生所	每週一至週五 8:00~12:00	雲林縣麥寮鄉麥豐村光復路 4號
4	水林鄉衛生所	每週一至週五 8:00~12:00	雲林縣水林鄉水北村水林路 8號