

檔 號：
保存年限：

雲林縣政府 函

地址：640201雲林縣斗六市雲林路2段515
號

承辦人：蕭素媚

電話：05-5522545

傳真：05-5345630

電子信箱：ylhg47117@mail.yunlin.gov.
tw

受文者：雲林縣四湖鄉公所

發文日期：中華民國113年7月18日

發文字號：府農輔一字第1132519970號

速別：普通件

密等及解密條件或保密期限：

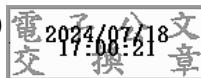
附件：如說明 (113YF24250_1_18164711869.pdf)

主旨：訂定「雲林縣政府食農教育場域優化補助計畫申請作業要
點」，並自中華民國一百一十三年七月十七日生效，請查
照。

說明：檢送「雲林縣政府食農教育場域優化補助計畫申請作業要
點」總說明及條文1份。

正本：本府各單位(本府農業處除外)、本府所屬一級機關、本府所屬二級機關、本縣各
鄉鎮市公所、雲林縣農會、本縣各鄉鎮市農會

副本：本府行政處法制科、本府農業處(均含附件)



四湖鄉公所 113/07/18



1130008846