

國立中興大學 函

地址：40227臺中市南區興大路145號
聯絡人：陳奕勳
聯絡電話：04-22840145#22
傳真：04-22862960
電子信箱：vlt950202@nchu.edu.tw

受文者：雲林縣政府農業處

發文日期：中華民國113年7月11日
發文字號：興農字第1131701745號
速別：普通件
密等及解密條件或保密期限：
附件：如說明三 (A09550000Q113170174500-1.png)

主旨：本校謹訂於本（113）年10月1日（星期二）於圖書館七樓國際會議廳辦理「有機農業生態系統服務價值國際研討會」，敬邀貴機關（單位）蒞臨參加並協助公告周知，請查照。

說明：

- 一、旨揭研討會以「有機農業生態系統服務價值」為主題，邀集國內外專家學者一同探討其應用於永續農業發展政策、淨零排放效益、非市場價值發展潛力、生態價值等面向，藉此提升國際專家學者對我國有機農業相關研究的認識，同時汲取國際推行經驗，做為我國推行有機農業相關政策之參考，以及讓有機農產品經營者與企業夥伴了解有機農業的生態系統服務價值，誠摯邀請報名參加。
- 二、本研討會免費參加，即日起開放報名，額滿為止。現場提供中英文同步口譯。（活動報名網址：https://www.oapc.org.tw/2024_organic_forum_registration-zh/）。
- 三、檢附「有機農業生態系統服務價值國際研討會」海報1份，

敬請貴機關（單位）協助公告。

四、為響應環保，敬請自備環保杯及餐具。

正本：農業部農糧署、農業部氣候變遷調適及淨零排放專案辦公室、行政院國家永續發展委員會、經濟部中小及新創企業署、農業部農糧署北區分署、農業部農糧署中區分署、農業部農糧署南區分署、農業部農糧署東區分署、經濟部中區聯合服務中心、農業部林業及自然保育署、農業部畜牧司、農業部漁業署、農業部動植物防疫檢疫署、農業部農村發展及水土保持署、農業部農業金融署、農業部農業科技園區管理中心、農業部農田水利署、農業部農業試驗所、農業部林業試驗所、農業部水產試驗所、農業部畜產試驗所、農業部獸醫研究所、農業部農業藥物試驗所、農業部生物多樣性研究所、農業部桃園區農業改良場、農業部苗栗區農業改良場、農業部臺中區農業改良場、農業部臺南區農業改良場、農業部高雄區農業改良場、農業部花蓮區農業改良場、農業部臺東區農業改良場、農業部茶及飲料作物改良場、農業部種苗改良繁殖場、臺北市政府產業發展局、新北市政府農業局、基隆市政府產業發展處、桃園市政府農業局、新竹市政府產業發展處、新竹縣政府農業處、苗栗縣政府農業處、臺中市政府農業局、臺中市政府經濟發展局、彰化縣政府農業處、南投縣政府農業處、雲林縣政府農業處、嘉義市政府建設處、嘉義縣政府農業處、臺南市政府農業局、高雄市政府農業局、屏東縣政府農業處、臺東縣政府農業處、花蓮縣政府農業處、宜蘭縣政府農業處、澎湖縣政府農漁局、金門縣政府建設處、連江縣政府產業發展處、本校農產品驗證中心、采園生態驗證有限公司、中華驗證有限公司、財團法人和諧有機農業基金會、財團法人中央畜產會、慈心有機驗證股份有限公司、暉凱國際檢驗科技股份有限公司、臺灣寶島有機農業發展協會、財團法人國際美育自然生態基金會、台灣省有機農業生產協會、環球國際驗證股份有限公司、朝陽科技大學驗證中心、成大智研國際驗證股份有限公司、安心國際驗證股份有限公司、環虹錕騰科技股份有限公司、藍鵲驗證服務股份有限公司、國立嘉義大學農產品驗證中心、全民儲碳股份有限公司、奕嘉國際有限公司、國立東華大學農業驗證與服務提升中心、財團法人慈心有機農業發展基金會、溪州尚水農產股份有限公司、社團法人台灣原住民族學院促進會、富里鄉農會、保證責任宜蘭縣黎明友善農業推廣生產合作社、社團法人中華民國瑪納有機文化生活促進會、花蓮縣樸門永續生活協會、福興鄉農會、台灣自然農業協會、中華民國秀明自然農法協會、臺灣主婦聯盟生活消費合作社、大甲區農會、義竹鄉農會、霧峰區農會、臺南市無米樂稻米促進會、台灣味社會事業有限公司、斗南鎮農會、國立臺東大學友善環境農漁產業推廣中心、社團法人雲林縣小農友善耕作產業文化協會、新竹市農會、義美食品股份有限公司、下營區農會、彩田友善農作有限公司、有限責任臺東友善環境農產運銷合作社、吉安鄉農會、桃園市農會、苗栗縣農會、台灣品牌農業推廣協會、新北市三芝關懷社區協會、有限責任臺南市後壁區仕安社區合作社、田寮區農會、嘉義縣新港古民產業促進協會、台灣樂活有機農業協會、草屯鎮農會、新埔鎮農會、五股區農會、宜蘭縣中山休閒農業區發展協會、保證責任雲林縣精緻農業生產合作社、花蓮縣鳳榮地區農會、臺北市農會、彰化縣環保酵素友善農耕協會、新北市農會、綠市集協會、有限責任花蓮縣鶴岡文旦運銷合作社、社團法人中華創新改善發展協會、農業部所屬機關友善耕作試驗田區、花蓮縣光豐地區農會、苗栗縣獅潭鄉農會、國立宜蘭大學有機產業發展中心、國立臺灣大學農業推廣委員會、本校農業推廣中心、國立嘉義大學農業推廣中心、國立屏東科技大學農業推廣委員會、國立宜蘭大學農業推廣委員會、國立虎尾科技大學、南臺學校財團法人南臺科技大學、淡江大學學校財團法人淡江大學、國立臺灣師範大學、

國立臺北大學、財團法人農業科技研究院農業政策研究中心、財團法人台灣經濟研究院、中華民國農會、財團法人全國農漁業及金融資訊中心、財團法人台北市瑠公農業產銷基金會、財團法人仰山文教基金會、財團法人主婦聯盟環境保護基金會、臺中市大臺中商業會、中華MOA協進會、台灣有機食農遊藝教育推廣協會、台灣有機農業促進協會、新北市石門區嵩山社區發展協會、台灣樸門永續設計學會、台灣食在安心農產運銷合作社、雲林縣友善農業推展協會、財團法人農村發展基金會、保證責任雲林縣麻園有機農業生產合作社、宜蘭縣蘭陽溪友善耕作生產合作社、有限責任花蓮縣原住民農產運銷合作社、稻本自然消費合作社、有限責任高雄市善耕農產品生產合作社、有限責任新北市有機運銷合作社、保證責任雲林縣古坑有機農業生產合作社、有限責任宜蘭縣有機友善農業生產合作社、有限責任桃園市康莊有機農業生產合作社、保證責任宜蘭縣行健有機農產生產合作社、有限責任臺中市原住民有機農業生產合作社、有限責任新北市原住民有機農業勞動生產合作社、有限責任苗栗縣青新友善農業生產合作社、有限責任苗栗縣有機良食生產合作社、有限責任屏東縣大武有機生產合作社、有限責任屏東縣江夏蔬果農產品生產合作社、台南市太康有機農業生產合作社、保證責任台灣區鹿鳴有機農產品運銷合作社、保證責任彰化縣王功農漁牧生產合作社、有限責任新北市烏來泰雅農特產品生產合作社、北投社大農夫市集、台東大學有機農夫市集、興大有機農夫市集、合樸農學市集、輔大真善美聖農學市集、高雄市永續農業發展協會、微風市集、竹蜻蜓綠市集、台北市文化探索協會(水花園農夫市集)、里仁事業股份有限公司、富邦金融控股股份有限公司、研華股份有限公司、全家便利商店股份有限公司、兆豐金融控股股份有限公司、中強光電股份有限公司、研揚科技股份有限公司、朋程科技股份有限公司、安心食品服務股份有限公司、振鋒企業股份有限公司、均豪精密工業股份有限公司、遠東巨城購物中心股份有限公司、關貿網路股份有限公司、舊振南食品股份有限公司、太平洋崇光百貨股份有限公司、國泰人壽保險股份有限公司、博仲法律事務所、威立顧問股份有限公司、可樂穀農場(綠金王生技股份有限公司)、國泰世紀產物保險股份有限公司、家福股份有限公司、新光人壽保險股份有限公司、鉅田潔淨技術股份有限公司、國泰金融控股股份有限公司、中華電信股份有限公司、中華汽車工業股份有限公司、中鼎工程股份有限公司、元大金融控股股份有限公司、南亞科技股份有限公司、永豐金融控股股份有限公司、富邦媒體科技股份有限公司、中租控股股份有限公司、正隆股份有限公司、聚陽實業股份有限公司、瑞助營造股份有限公司、力成科技股份有限公司、聯詠科技股份有限公司、合作金庫金融控股股份有限公司、王道商業銀行股份有限公司、宏正自動科技股份有限公司、璨揚企業股份有限公司、新鼎系統股份有限公司、星展(台灣)商業銀行股份有限公司、花王(台灣)股份有限公司、大愛感恩科技股份有限公司、元大期貨股份有限公司、中興工程顧問股份有限公司、樹德企業股份有限公司、朋億股份有限公司、醫揚科技股份有限公司、承業生醫投資控股股份有限公司、台灣松下電器股份有限公司、達方電子股份有限公司、舒果農企業有限公司、葡萄王生技股份有限公司、元太科技工業股份有限公司、茶籽堂(捷順企業股份有限公司)、嘉澎塑膠有限公司、高柏科技股份有限公司、台灣好室有限公司、鼎碩創新股份有限公司、社計行動股份有限公司、美科實業股份有限公司、Ooh Cha Cha 自然食(舞茶茶有限公司)、好心地文創有限公司、小大創意有限公司、永豐餘投資控股股份有限公司、直接跟農夫買股份有限公司、三小市集(三小文創有限公司)、台灣有機產業促進協會、浩克生技開發股份有限公司、社團法人雲林縣自然農業發展協會、盛忠實業有限公司、南華大學永續中心、台灣酵素村股份有限公司、黨蓮企業社、臺灣永續綠色科技發展協會、君達休閒農場、新翠科技、綠生農場、老上海茶餐廳、財團法人綠色公益基金會、逢甲大學合作經濟暨社會事業經營學



裝

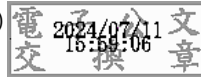
訂

線



系、銀川永續農場、阿芸姐農場、鴻融創投股份有限公司、大城鄉農會、大社區農會、大林鎮農會、大里區農會、大肚區農會、大村鄉農會、大內區農會、士林區農會、土庫鎮農會、土城區農會、口湖鄉農會、三灣鄉農會、三義鄉農會、三峽區農會、三重區農會、三星地區農會、三芝區農會、八德區農會、八里區農會、二崙鄉農會、二林鎮農會、二水鄉農會、九如鄉農會、棉花田有機農場股份有限公司、玉山金融控股股份有限公司、內政部國家公園署玉山國家公園管理處、財團法人台灣永續能源研究基金會、台灣中油股份有限公司、臺灣水泥股份有限公司、日月光投資控股股份有限公司、東海大學、國立雲林科技大學、中華紙漿股份有限公司、財團法人台灣水資源與農業研究院、中央研究院環境變遷研究中心、國立政治大學、國立中正大學、國立屏東科技大學、國立中山大學、國立嘉義大學、和泰汽車股份有限公司、全聯實業股份有限公司

副本：農業暨自然資源學院(有機農業推動中心)



裝

訂

線

